

BA

Boisgirard · Antonini

AUCTION HOUSE PARIS & NICE

EXPERTS :

Piotr KASZNIA

Art Moderne - École de Paris - Peintres Étrangers
Membre de la Chambre Nationale des Experts Spécialisés (C.N.E.S)
2 rue de Provence - 75009 PARIS
+33[0]6 03 34 36 24
www.kaszniart.com / info.kaszniart@gmail.com
Lots : tous les lots sauf 56 - 57 - 58 - 67 - 68 - 206

Arnaud BRUMENT

16 rue Guénégaud
75006 PARIS
tél. : +33[0]6 64 97 98 64
abrument@gmail.com
Lots : 67 - 68

Charlotte BARTHELEMY

17 rue Drouot
75009 Paris
tél. : +33[0]6.30.35.31.43
contact@charlottebarthelemy.com
Lots : 56 - 57 - 58

BA Boisgirard · Antonini
AUCTION HOUSE PARIS & NICE

**LIVRES ILLUSTRÉS MODERNES - ESTAMPES
OEUVRES SUR PAPIER - SCULPTURES - ECOLE DE PARIS
TABLEAUX MODERNES & CONTEMPORAINS**

LE MERCREDI 05 AVRIL 2023
à 14H - DROUOT - SALLE 13

EXPOSITIONS PUBLIQUES
Mardi 04 avril de 11h à 18h
Mercredi 05 avril de 11h à 12h

Vente en live sur :

DROUOT.com
Live

BOISGIRARD-ANTONINI SVV - 1, rue de la Grange Batelière 75009 Paris - France
+33(0)1 47 70 81 36 - contact@ba-paris.com - www.boisgirard-antonini.com

Commissaires-Priseurs habilités : Isabelle Boisgirard et Pierre-Dominique Antonini
SVV Boisgirard et Associés - N° agrément 2001-022 - RCS B 441 779 196

LIVRES
ILLUSTRES MODERNES

dessins pour
une épée

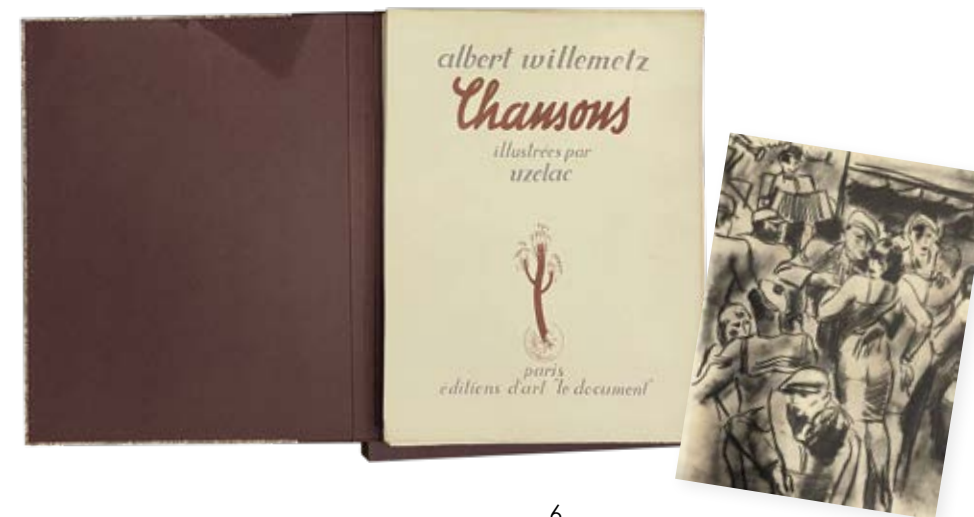
1• Olivier DEBRÉ
 Ecclésiaste.
 Un temps pour tout, Les Amis du Livre Contemporain, s. l., 1999, in folio, en feuilles, sous emboîtement toilé orné d'une empreinte d'Olivier Debré, avec eaux-fortes et lithographies originales d'Olivier Debré, tirage à 210 exemplaires sur vélin d'Arches, un des 180 exemplaires réservés aux sociétaires, signés par l'artiste, exemplaire no 65
 600/800 €



1



5



6



2

2• Max ERNST (1891-1976) - Georges Ribemont - Dessaignes, La balade du soldat, Pierre Chave, Vence, 1972, grand in-4, en feuilles sous emboîtement, pleine toile bleue d'éditeur, avec 34 lithographies originales en couleurs de Max Ernst, tirage à 315 exemplaires sur vélin d'Arches, un des XIX exemplaires, hors commerce, signé par l'auteur et l'artiste, mais sans suite des lithographies
 400/600 €

5• André LHOTE - Jean Cocteau, Escalade, Editions de la sirène, Paris, 1920, grand in-4, plein maroquin, emboîtement cartonné, couvertures originales conservées, dos légèrement insolé, petits manques de cuir sur le dos, avec 31 illustrations de André Lhote dont 12 coloriées au pochoir, tirage à 440 exemplaires, un de 400 exemplaires sur vélin pur fil Lafuma, numérotés de 1 à 400, ex. no 73
 200/300 €

6• Milivoj UZELAC
 Albert Willemetz, Chansons, Édition d'Art «le Document », Paris, 1933, In-folio, en feuilles, chemise toilée à rabats d'édition, Recueil de 20 chansons, chacune est illustrée d'une lithographie originale de Milivoj UZELAC, tirées en deux tons, tirage limité à 350 exemplaires, celui-ci : hors commerce réservé aux collaborateurs (non numéroté)
 300/400 €



3



4

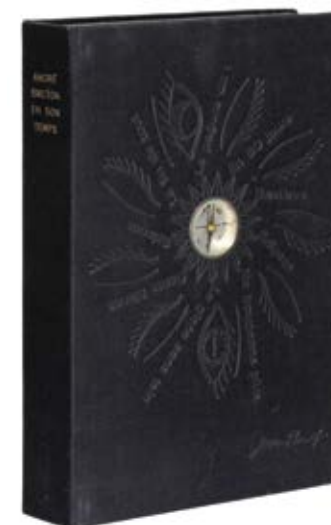
3• Ruth FRANCKEN - Bernard Heidsieck, Partition V. Poèmes-partitions, Le soleil noir, Paris, 1973, in-8 carré, boîte noire, un des 250 exemplaires de la série Club du Soleil Noir, livre objet de Ruth Francken contenant en illustration deux profils d'écouteurs téléphoniques réalisés, l'un en aluminium anodisé, l'autre en acier chromé, contenus dans un présentoir mobile à l'intérieur de la reliure, numérotés de C1 à C250, et signés par l'auteur au crayon, les profils sont signés par l'artiste au crayon blanc sur le présentoir, avec 5 disques souples deux faces, 33 tours contenant l'enregistrement par Bernard Heidsieck de la totalité de l'ouvrage, exemplaire no C58, bel exemplaire
 200/300 €

4• Rachid KORAICHI & Herve DI ROSA
 Deux rives, une Mer, Rotary Club Montpellier- Méditerranée, Montpellier, 2008, in-folio, en feuilles sous chemise bleu d'édition (manque étui d'éditeur), avec 7 lithographies originales de KORAICHI et 7 lithographies originales de DI ROSA, toutes signées par les artistes, au crayon, au dos des lithographies, tirage à 300 exemplaires sur vélin d'Arches, toutes signées par les artistes, un des 50 exemplaires, numéroté en chiffres romains, réservés aux artistes, aux collaborateurs et à la Bibliothèque Nationale, ex. no III
 250/300 €



7

7• Jean PAULHAN (1884-1968) - Robert WOGENSKY (1919-2019)
 Dessins pour une épée, Cahiers bleus, Troyes, 1988, in-folio, en feuilles, sous couverture d'édition toilée, avec dessins de Robert Wogensky, qui conçut l'épée de Jean Paulhan pour son élection à l'Académie Française en 1963, reproduits en sérigraphie, tirage à 140 exemplaires, un des exemplaires hors commerce, numérotés de 1 à 9 et de 10 à 20, celui-ci exemplaire n°8, signé par l'artiste et dédié à Jacqueline et Frédéric Paulhan, livre édité à l'occasion du vingtième anniversaire de la mort de Jean Paulhan.
 100/200 €



8

8• André BRETON - Gérard Legrand, André Breton en son temps, Le soleil noir, Paris, 1976, édition originale, tiré à 333 ex. sur vergé d'Arches pur chiffon au filigrane, dans un emboîtement créé et signé par Jean Benoît, ex. no 10/333, bel exemplaire
 200/300 €



9

9• Frédéric Garcia LORCA - Romancero Gitan, GLM, Paris, 1946, in -12, plein marocain, deux couleurs (rouge clair et rouge foncé), dos très légèrement insolé, couvertures originales conservées, tiré à 965 exemplaires, un des 25 exemplaires sur vélin d'Arches imprimés, pour les amis de GLM, marqués de A à Z, et signés par l'éditeur, ex. I, bel exemplaire
 150/200 €

ESTAMPES
PHOTOGRAPHIES





11

10• Paul-César HELLEU (1859-1927)
Estampes et Affiches Illustrée, 39 rue de Chateaudun, Paris, Ed.Sagot, 1900
Affiche lithographique originale.
Signée dans la planche.
Chaix, imprimeur.Papier légèrement insolé. Entoilée
103 x 71 cm
100/200 €

11• Johan-Barthold JONGKIND (1819-1891)
Sortie de la Maison Cochon, 1878 (Delteil 20)
Eau-forte sur vergé, signée et datée, 3 novembre 1878, dans la planche, adresse de l'éditeur Lorie, parut dans « Illustration nouvelle »
Image: 15,5 x 23,5 cm
Feuille : 26 x 36 cm
150/200 €



14

12• Maurice DENIS (1870-1943) d'après
Deux nus jouant
Lithographie sur papier d'après un fusain de 1924, signée dans la planche en bas à gauche
45,5 x 31 cm
100/200 €

13• Sylvain SAUVAGE (1888-1948) Primavera, 1920
Gravure en couleurs rehaussée, éditée par Jean Dêche, imprimée par Léon Ulmann, Paris, texte, pleines marges
Feuille : 55 x 32,5 cm
Image : 20,5 x 20,5 cm
150/200 €

14• Joseph BINDER (1898-1972)
Austria, circa 1930
Affiche lithographique
Signé Atelier Binder sur le coté droit, entoilée, mouillures
94,5 x 62,8 cm
200/300 €



15

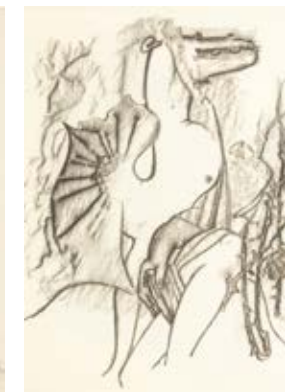
15• Nathalia GONTCHAROVA (1881-1962)
La cité, 1920
Ensemble de huit lithographies sur papier chine, sur une même feuille, réalisées pour le livre « La cité » (Gorod), petites rousseurs dans les marges
46 x 56,5 cm
200/300 €



16



16• Lev TCHISTOVSKY (1902-1969)
Nu allongé
Aquatinte en couleurs, signée et trace de numérotation, au crayon, édition 350 exemplaires, marges insolées, légères piqures
43 x 53,2 cm (à vue) encadrée
On joint :
Nu allongé à l'éventail
Aquatinte en couleurs, signée et trace de numérotation, au crayon, édition 350 exemplaires, marges insolées, légères piqures
43 x 53,2 cm (à vue) encadrée
300/400 €

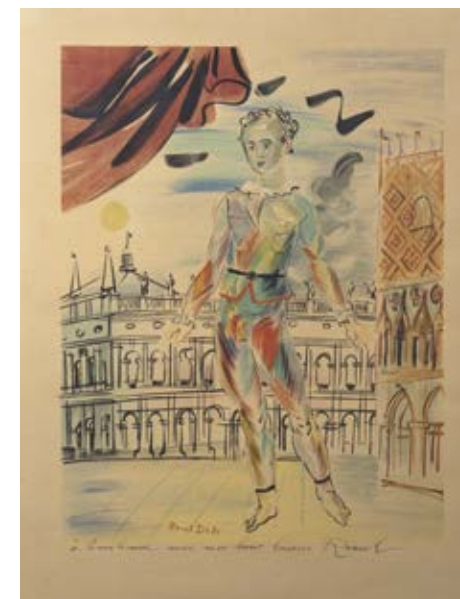


18



17• Pierre BONNARD (1867-1947) (d'après)
La vie de Sainte Monique, 1930
Lithographie sur vélin, bords légèrement jaunies
30 x 23 cm (à vue) encadrée
100/200 €

18• Max ERNST (1891-1976)
Chanson complète, 1939
Suite de quatre lithographies, illustrations pour le livre de Paul Eluard, Chanson complète, Gallimard, Paris 1939, livre dédié à Jean Paulhan
25,5 x 19 cm
300/500 €



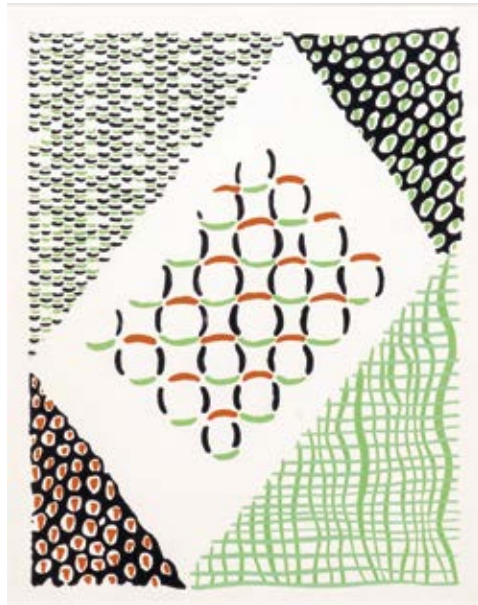
20

19• Raoul DUFY (1877-1953)
Les moissons
Lithographie sur vélin, morceau de papier avec cachet Atelier Raoul Dufy, collé sur la planche vers la gauche, pliure centrale
32 x 49 cm (à vue) encadré
100/200 €

20• Raoul DUFY (1877-1953)
Arlequin, circa 1950
Lithographie en couleurs sur vélin, signée dans la planche, contresignée « Raoul » et dédiée, insolée, piqûres légères
Image : 47,5 x 37
Feuille : 45 x 61,5 cm (à vue) encadrée
150/200 €



21



22

21• Sonia DELAUNAY (1885-1979)
Composition, 1930
Pochoir en couleurs sur vélin
Extraite du folio: Sonia Delaunay.
Compositions, couleurs, idées, Editions d'art
Charles Moreau, Paris, 1930
21,5 x 17 cm, (à vue), encadré
200/300 €

22• Sonia DELAUNAY (1885-1979)
Composition, 1930
Pochoir en couleurs sur vélin
Extraite du folio: Sonia Delaunay.
Compositions, couleurs, idées, Editions d'art
Charles Moreau, Paris, 1930
25,2 x 20 cm (à vue), encadré
200/300 €



23

23• Paul SIGNAC (1863-1935) (d'après)
Pont des Arts
Procédé Jacomet sur papier, d'après une aquarelle de 1928
26 x 44,5 cm (à vue), encadré
200/300 €



24

24• Fernand LÉGER (1881-1955)
Composition, 1929
Pochoir en couleurs sur vélin
23,5 x 19,5 cm (à vue), encadrée
400/600 €

25• Fernand LÉGER (1881-1955)
Nature morte, 1951 (Saphire 109)
Lithographie en couleurs sur vélin, monogrammée et datée
à l'encre bleu et numérotée sur 55 au, crayon , numérotation
erronée (?) tirage à 250 épreuves, pour le livre Les Construc-
teurs, texte de Claude Roy, édition Falaize, Mourlot Imprimeur
14,1 x 22,5 cm
150/200 €

26• Fernand LÉGER (1881-1955)
Nature morte, 1951 (Saphire 109)
Lithographie en couleurs sur vélin, monogrammée et datée à l'encre bleu
et numérotée sur 55 au, crayon , numérotation erronée (?) tirage à 250
épreuves, pour le livre Les Constructeurs, texte de Claude Roy, édition
Falaize, Mourlot Imprimeur
14,1 x 22,5 cm
150/200 €



27

27• Pablo PICASSO (1881-1973)
La danse des faunes, 1957
(Bloch 830)
Lithographie en noir sur fond
crème, épreuve signée, la
signature au crayon soulignée
d'un trait de crayon de couleur
bleu et d'un autre rouge et
numérotée 24/200, Papier très
légèrement jauni, autrement
très belle épreuve
48,5 x 64 cm (à vue), encadrée
3.000/4.000 €



28

28• Pablo PICASSO (1881-1973)
Portrait de Guillaume Apollinaire, 1929
Eau-forte sur Chine, signée dans la planche,
frontispice du livre de Guillaume Apollinaire,
Contemporains Pittoresques
18 x 11,3 cm
300/400 €



29

29• Pablo PICASSO (1881-1973) (d'après)
Taureau noir
Photolithographie d'après la lithographie de
Picasso de 1947 (Bloch 446), signée dans la
planche
27,7 x 37,5 cm (à vue), encadrée
150/200 €



30

30• Pablo PICASSO (1881-1973) (d'après)
Femme nue couchée et joueur de flûte, 1967
Procédé Jacomet en couleurs, d'après l'oeuvre
originale de 1932, tirée sur vélin, extraite du
recueil d'Hélène Parmelin intitulé « La Flûte
double » éditée « au vent d'Arles » en 1967,
tirage à 500 exemplaires, légère insolation
300/400 €



31

- 31• Salvador DALI (1904-1989)
 Une de mai, 1972 (Michler - Löpsinger 1381)
 Lithographie sur papier, signée au crayon et justifiée épreuve d'artiste au crayon, insolation
 Feuille : 77,5 x 119,5 cm
 Image : 60x 100cm
 400/500 €



34

- 32• Rose ADLER (1890-1959)
 Arbre de Noel, 1956
 Lithographie sur papier Chine, signée, datée et numérotée 99/100 avec feuille de décharge
 14,5 x 11 cm
 100/200 €

- 33• Wifredo LAM (1902-1982)
 Vingtième parallèle, planche 1, 1966 (Tonneau - Ryckelynch 6615, page 211)
 Eau-forte et aquarelle en couleurs sur japon nacré, signée et numérotée XXI/XXXV
 66 x 50, 5 cm (à vue) encadrée
 200/300 €

- 34• Salvador DALI (1904-1989)
 Chevaliers de l'apocalypse, 1971 (Michler - Löpsinger 506)
 Pointe sèche, lithographie et gaufrage sur papier, signée et numérotée 18/197 au crayon, signée au crayon par Joseph Foret (éditeur), insolation
 Image : 56 x 76,5cm
 Feuille: 63,5 x 79,5 cm (à vue), encadré
 300/500 €



36

- 35• Roger CHASTEL (1897-1981)
 Composition, 1954
 Eau-forte et aquarelle en couleurs, signée à l'encre, annotation et date au dos, carte de vœux
 10,5 x 14 cm
 On joint : Paul KALLOS (1928-2001), Compositions, 1986
 Eau-forte et une lithographie en couleurs, signées et numérotées 15/20 et 4/12 au crayon, une avec annotation et date au dos, 11 x 15,5 cm et 15 x 10,5 cm
 On joint : Paul KALLOS (1928-2001), carte de vœux, linogravure, signée, et numérotée, 11/75 au crayon, 27 x 20,5 cm
 On joint : Gérald COLLOT (1927-2016), carte de vœux, eau forte, signée et numérotée 5/75, 28 x 20 cm
 On joint : Aliko LIACOURAS (1929-), Visages, 1957, Bois gravé, signé et daté au crayon, carton d'invitation pour un mariage, 21 x 14 cm
 50/100 €

- 36• Salvador DALI (1904-1989)
 Masque de la mort, 1975 (Michler - Löpsinger 774)
 Pointe sèche, eau-forte et pochoir sur Arches, signée et justifié épreuve d'artiste au crayon
 Image : 50 x 36,5 cm
 Feuille: 59,5 x 43,5 cm (à vue), encadré
 200/300 €



37

- 37• Joan MIRÓ (1893-1983)
 L'escalier de la nuit, 1970,
 (Dupin 536)
 Eau-forte, aquarelle, et carborundum en couleurs sur vélin, signée et justifiée hors commerce au crayon, tirage à 75 exemplaires
 59,5 x 79 cm (à vue) encadrée
 5.000/6.000 €



38

- 38• Eduardo ARROYO (1937-2018)
 St Bernard, 1970
 Lithographie en couleurs sur vélin, signée, titrée, datée et numérotée 39/70 au crayon
 71 x 50,7 cm
 On joint : Franco, 1961, Lithographie en couleurs sur Japon nacré, signée, datée et justifiée épreuve d'artiste VII/VIII au crayon, papier légèrement insolé et très légèrement froissé dans la marge inférieure, 67 x 50,2 cm
 On joint : Exposition Arroyo, Galerie Claude Levin, 15 novembre - 2 décembre 1961, Affiche lithographique sur vélin de Rives, trous de punaises aux 4 coins, 65,5 x 50,5 cm
 Les trois : 200/300 €

- 39• Eduardo ARROYO (1937-2018)
 W. Churchill, Napoleone e Saul Steinberg all 'ombra delle Piramidi a Mezzanotte, 1972
 Sérigraphie en couleurs bleu sur vélin, signée et numérotée 81/90 au crayon
 65 x 46,5 cm
 On joint : W. Churchill, Napoleone e Saul Steinberg all 'ombra delle Piramidi a Mezzogiorno, 1972, Sérigraphie en couleurs jaune sur vélin, signée et justifiée P.A, au crayon, légères salissures, 65 x 46,5 cm
 On joint : Le moulin, 1994
 Lithographie en couleurs, signée, datée et numérotée 12/40 au crayon, papier légèrement froissé et petite déchirure dans les marges, 38 x 74,6 cm
 Les trois : 200/300 €

- 40• Eduardo ARROYO (1937-2018)
El Alamein, 1970
Lithographie en couleurs sur vélin, signée, datée, titrée et numérotée 15/70 au crayon, légère pliure dans la marge supérieure
71,4 x 50,5 cm
On joint : Souliers, 1979, Lithographie en couleurs, signée, datée et justifiée épreuve d'artiste, au crayon, 48 x 65 cm
On joint : Pont d'Arcole, 1970, Lithographie en couleurs sur vélin, signée, datée, titrée et numérotée VII/X au crayon, 71,4 x 50,5 cm
Les trois : 200/300 €

- 41• Eduardo ARROYO (1937-2018)
Progetto futura ambasciata di Mosca a Madrid, 1970
Lithographie en couleurs sur vélin, signée, datée et numérotée 53/70 au crayon, salissures
50,5 x 70 cm
On joint : Vecchia publicita, 1970, Lithographie en couleurs sur vélin, signée, datée, titrée, et numérotée 42/70 au crayon, 71,5 x 50,5 cm
On joint : Mlenchen, 1995, Lithographie en couleurs sur vélin, signée, datée et numérotée 12/40 au crayon, légères salissures dans les marges, 59,7,5 x 79,8 cm
On joint : Vermeil comme le sang, Théâtre National de Chaillot, Affiche entoillée, signée au crayon, pliures et déchirures, dans l'état, 147,8 x 99,3 cm
Les quatre : 200/300 €

- 42• Huguette ARTHUR BERTRAND (1922-2005)
Carte de vœux, 1964,
Eau-forte, signée, justifiée épreuve d'artiste, dédicacée à Jacqueline et Frederic Paulhan et datée au crayon
16 x 21 cm
On joint : Jacques HEROLD (1910-1987), Personnage, Lithographie en couleurs sur vélin, signée au crayon, 21 x 16 cm
On joint : René de SOLIER (XX^{ème} siècle), Cette fleurs certaine d'être vierge, Eau-forte sur vélin signée au crayon, titrée au dos, 17,5 x 13 cm
On joint : Louis LATAPIE (1891-1972), Carte de vœux, eau-forte et aquarelle en couleurs sur vélin, signée et numérotée 9/50 au crayon, 16,5 x 22 cm
On joint : Louis LATAPIE (1891-1972), Carte de vœux, eau-forte et aquarelle en couleurs sur vélin, signée et numérotée 45/50 avec texte manuscrit et signée par l'artiste, 21 x 18 cm
On joint : Jean PIAUBERT (1900-2002), Composition, carte de vœux
50/100 €



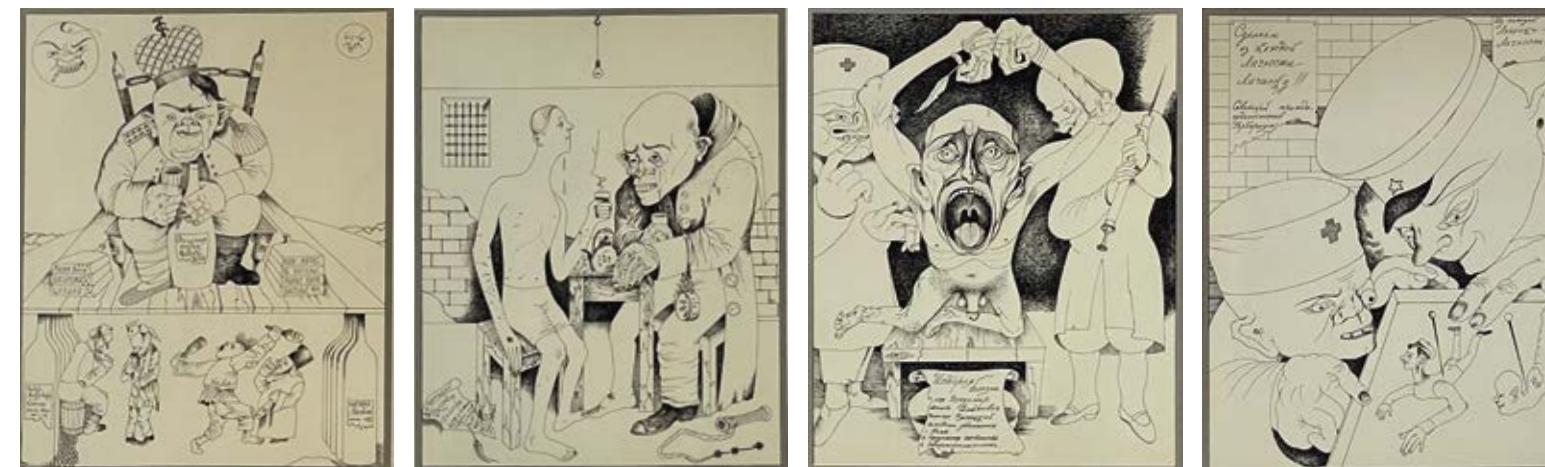
43

- 43• Guillaume CORNEILLE (1922-2010)
Un rêve, 1989
Lithographie en couleurs sur vélin Fabriano, signée, datée, titrée et justifiée épreuve d'artiste au crayon
75,5 x 55 (à vue), encadrée
100/150 €



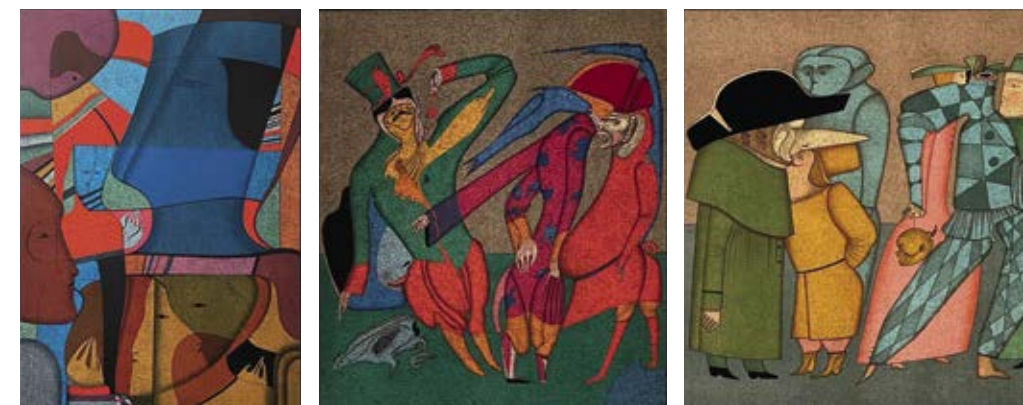
44

- 44• Lynn Russell CHADWICK (1914-2003) photo à faire
«Reclining Figure on Green Wave» (1971)
Lithographie couleurs sur vélin de Rives. Signée et numérotée au crayon, édition à 200 exemplaires, St. Gallen, Erker Presse éditeur,
55,5 x 75,5 cm
200/300 €



45

- 45• Michel (Mikhail) CHEMIAKIN (1943-)
Illustrations pour le livre des mémoires de Vladimir Vissotski
Ensemble de cinq sérigraphies en noires et en couleurs sur vélin
Feuille : 65 x 50 cm
Les cinq : 300/400 €



46

- 46• Mikhail CHEMIAKIN (1943-)
Carnaval, 1988
Trois lithographies en couleurs, deux signées au crayon, une dédicacée et datée, marges froissées, déchirures, salissures
75,5 x 53,5 cm
72,2 x 52 cm (à vue) encadrées
200/300 €



47

- 47• Léopold SURVAGE (1879-1968)
Rythme coloré 1969
Lithographie en couleurs, signée et numérotée AL 20/75 au crayon, timbre humide Atelier Survage, bon état
64 x 50 cm
On joint : Rythmes colorés, Lithographie sur vélin, d'après une gouache de 1913, signée en bas à droite, cachet de la signature, numérotée AL 20/75, au crayon, 65,5 x 51,5 cm
Les deux : 200/300 €



48• Pierre SOULAGES (1919- 2022)
Dépaysage I, 1959 (Rivière 19)
Lithographie sur vélin, signée et justifiée hors commerce, au crayon , frontispice du livre de Jean-Claence Lambert
33 x 25,3 cm, encadrée
Provenance : Vente Gheerbrant, La Hune, Calmels-Cohen, Drouot, 1.06.2005 no 559
1.500/2.000 €

48



49• LJUBA - Ljubomir Popović (1934-2016) dit
Les plaisirs difficiles
Eau-forte sur papier vergé, signée, numérotée et justifiée
épreuves d'artiste VI/XX, au crayon, salissures, traces de
bandes de papier,
Image : 39 x 28,5
Feuille : 58 x 39,5 cm
50/100 €

50• Yuri Leonidovich KUPER (1940-)
Portrait de Mozart circa 2004
Lithographie sur vélin, signée au crayon, planche tirée du
portfolio
« Mozart et Salieri », circa 2004 , texte d'Alexandre Pouchkine,
édité par Philippe Moreno
60 x 40 cm
On joint : Yuri Leonidovich KUPER (1940), Verre circa 2004,
Lithographie sur vélin, signée au crayon, planche tirée du
portfolio « Mozart et Salieri », circa 2004 , texte d'Alexandre
Pouchkine édité par Philippe Moreno, 60 x 40 cm
150/200 €

51

51• Michelangelo PISTOLETTO (1933-)
Cappio, 1973
Sérigraphie sur inox, signée et numéroté 9/130
Edité par Kestner Gesellschaft à Hanovre à 130 exemplaires,
salissures, et quelques légers enfoncements
83,5 x 59 cm (à vue), encadré
500/600 €



52

52• Roy LICHTENSTEIN (1923-1977)
Moonscape, 1964/1965 (Corlett 37)
Sérigraphie en couleurs sur Rowlux, collé sur carton
Tirage à 200 ex.
Provenance : Galerie Castelli à New York, collection particulière Paris (étiquettes au dos); notre exemplaire figurait à l'exposition des oeuvres de Roy
Lichtenstein au Stedelijk Museum à Amsterdam en 1967 (première exposition de Lichtenstein en Europe), no 52 du catalogue
61 x 51 cm (à vue), encadré
6.000/8.000 €



53



54



53• Andy WARHOL (1928-1987) d'après Marilyn Monroe
Sérigraphie, en couleurs, au dos tampon: published by Sunday B.Morning et Fill in your own signature
91,4 x 91,4 cm
200/300 €

54• Otto WOLS (1913-1951) d'après
Le navire dans la ville (1947) ; Le rouge royal (1947)
Deux héliogravures sur papier, signées dans la planche, éditions à 100 exemplaires (29/100 et 34/100), Michel Couturier Éditeur
48,5 x 32 (à vue) et 30,5 x 23 cm, (à vue), encadrées
200/300 €



55

55• Takashi MURAKAMI (1962-) Jelly fish, 2003
Offset sur papier, signé et numéroté 258/300, au crayon
67 x 67 cm, encadré
500/600 €



56



57

56• Arnaud BAUMANN (1953-) « Autoportrait avec Katia, réalisé pour le livre 'Carnet d'adresses' », 1981.
Photographie.
Tirage argentique postérieur, signé, titré, daté et numéroté 2/7 au crayon au dos.
Image : 37 x 25 cm
Feuille : 40,5 x 30,5 cm
150/200 €

57• CINÉMA – LA BELLE ET LA BÊTE
Jean Marais, la Bête, film de Jean Cocteau, 1946.
Photographie. Tirage argentique d'époque, crédit « Prod. André Paulve » dans le négatif.
Image : 29 x 23,5 cm
Feuille : 30,5 x 23,5 cm
200/300 €

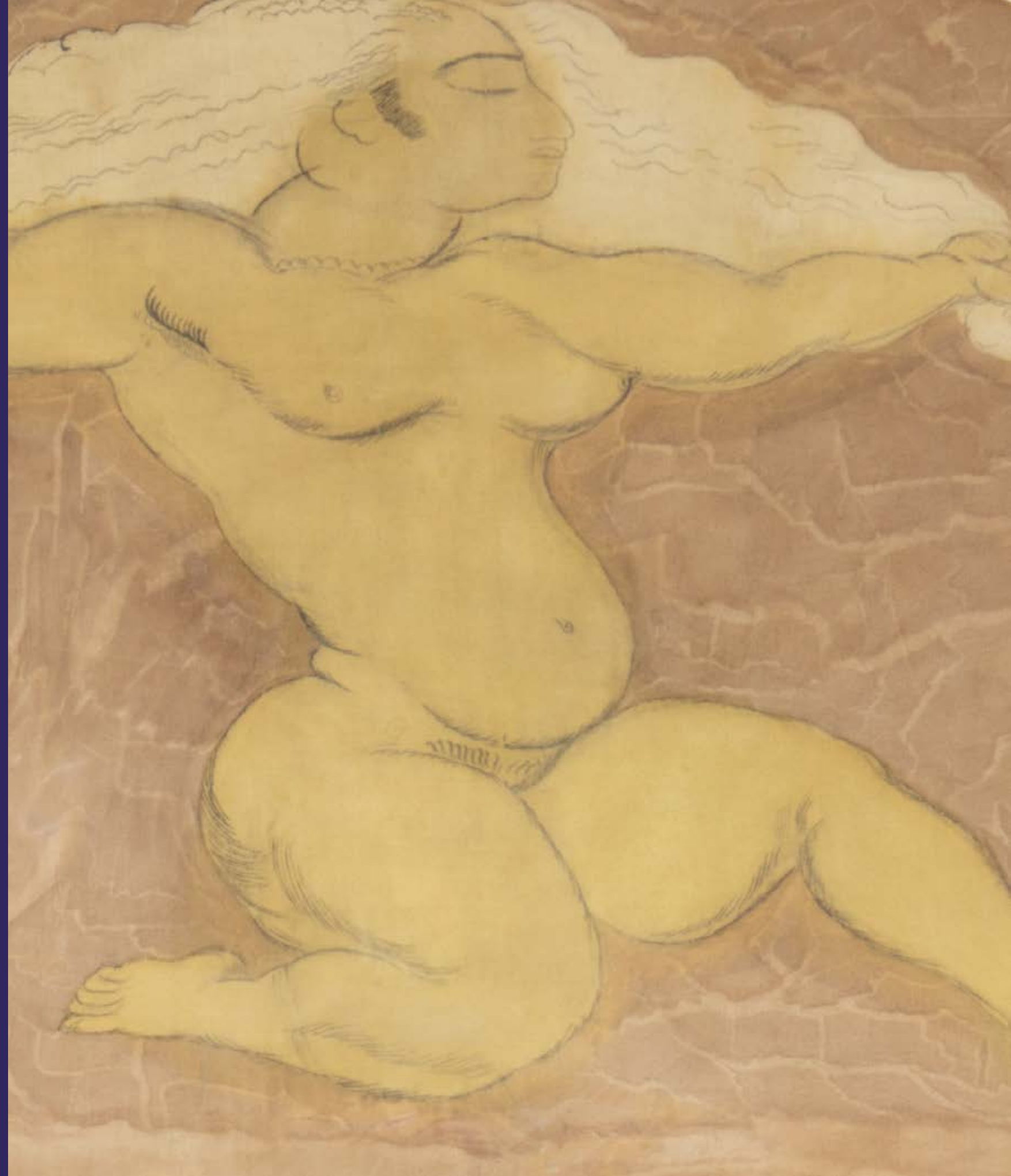


58



58• DIAS & RIEDWEG (Mauricio Dias 1964- et Walter Riedweg 1955-) Série « Une chose sa place. Autre place autre chose », 2009.
9 tirages C-print contrecollés sur aluminium sous diasec, étiquette de la galerie Bendana Pinel, numérotée 4/5 au dos.
60 x 45 cm
400/600 €

OEUVRES SUR PAPIER





59• Henri de GROUX (1866-1930)
Hercule (d'après Rubens)
Fusain sur papier, signé et annoté en bas à droite,
rousseurs et insolation
66 x 47 cm
100/200 €

60• Rudolf ERNST (1854-1932)
La prière
Aquarelle sur papier, signée en bas à droite, au dos
étiquette de « La Galerie d'art » Strasbourg/Mulhouse,
petites taches
48,5 x 32 (à vue), encadrée
2.000/3.000 €

61• ECOLE ORIENTALISTE DU XXème SIECLE
(probablement Constantino Vetriani)
Les jeux de cartes
Aquarelle sur papier, signée en bas à gauche, étiquette
au dos
39,5 x 56 cm (à vue), encadrée
300/400 €



62

62• Onik MISSISSIAN (1905-1975)
Odalisque, 1939
Crayons de couleurs, gouache et aquarelle
sur papier, monogrammé et daté VIII 39
36 x 50 cm (à vue), encadré
200/300 €



63

63• Jules Louis BERTRAULT (active c. 1910-1920)
Intérieur de la ferme orientale, 1913
Aquarelle sur papier, signée et datée en bas à
gauche
60 x 45 cm (à vue), encadrée
150/200 €

64• Maximilien LUCE (1854-1931)
Paysage avec le pont, 1926
Encre et fusain sur papier, signé et daté en
bas à gauche, petite déchirure et trace de
scotch en bas vers le milieu
20 x 26,5 cm (à vue), encadrée
100/200 €



66

65• Eugène ZAK (1884-1926)
Mélancolie, circa 1905
Crayon sur papier, cachet de la signature en bas à gauche
21 x 16,5 cm (à vue), encadré
400/500 €

66• Eugène ZAK (1884-1926)
Procession en Bretagne, circa 1905
Crayon sur papier, cachet de la signature en bas à gauche
21 x 16,5 cm
400/500 €





67• Léon ZACK (1892-1980)
Composition, 1951
Technique mixte sur papier
Signé et daté en bas à droite
34,5 x 47,5 cm
1.000/1.200 €

67



68• Léon ZACK (1892-1980)
Composition, 1975
Huile sur toile
Signé et daté en bas à gauche
46 x 38 cm
1.400/1.600 €

68



69• Achille LAUGÉ (1861-1944) Paysage de Cailhau
Pastel sur toile, cachet de la signature en bas à droite, taches sur le côté droit (traces de montage ancien ?)
36,5 x 53,5 cm, (à vue), encadré
3.000/4.000 €

69



70• Achille LAUGÉ (1861-1944) Paysage de Cailhau
Pastel sur toile, signé en bas à gauche, traces d'humidité (sou-lèvement de la couche picturale), en haut à gauche et en bas à droite, taches en bas au milieu
36 x 50,5 cm (à vue),encadré
3.000/4.000 €

70



71

71• Raoul DUFY (1877-1953)
Le portrait de Madame Dufy,
Lavis brun et gouache blanche, sur papier, papier légèrement froissé, salissures
62,8 x 48,9 cm (à vue), encadré
Nous remercions Mme Fanny Guillon-Laffaille pour avoir confirmé authenticité de cette oeuvre.
1.000/2.000 €



72

72• Jean DUFY (1888-1964)
Femme de face, 1926
Aquarelle sur papier, signée et datée en bas à droite, pliure et petite déchirure
A rapprocher de « Élégante au collier de perles », vers 1925, aquarelle,
60x 39 cm, reproduit dans « Jean Dufy, Catalogue raisonné de l'oeuvre »,
Jacques Bailly, éditions Jacques Bailly, Paris, 2002, no J. 674, p. 335
56 x 43 cm
800/1.000 €



73

73• Pierre Paul GIRIEUD (1876-1948)
Nu assis; Nu de dos
2 dessins sur chine appliqué sur vélin, signés au crayon, taches
31,5 x 23,8 cm et 31,8 x 23,5 cm
On joint : Maurice Elie SARTHOU (1911-1999), Fleurs, Encre et pastel sur papier
30,5 x 23,5 cm
Les trois : 50/100 €



74

74• André LHOTE (1885-1962)
Paysage
Crayon et fusain sur papier, signé en bas à gauche
12,3 x 16,5 cm (à vue) encadré
On joint : La lithographie du même sujet, 25,5 x 33 cm
200/400 €



75

75• Pierre TAL COAT (1905-1985)
Deux visages de femmes ; Portrait de femme de profil
Deux fusains sur papier, signés en bas à droite, datés au dos 1932 (?) ;
le deuxième : signé en bas à droite et à gauche, daté au dos 1930 (?)
salissures, déchirures et taches,
48 x 63 cm (environ) et 63 x 48 cm
100/200 €



76

76• Pierre TAL COAT (1905-1985)
Paysage, 1944
Crayon, fusain et encre sur papier, signé et dédié en bas à droite, déchirures réparées dans la partie haute, daté au dos env. 29,5 x 44 cm
Exposition : Tal Coat. Retrospective des dessins et oeuvres sur papier, Musée des Beaux-Arts de Rennes, 15 janvier - 20 mars 1988, no 69 du catalogue, p.73, reproduit
Nous remercions M. Xavier Demolon, petit -fils de Pierre Tal Coat, pour les informations concernant cette oeuvre.
100/200 €



77

77• Pierre TAL COAT (1905-1985)
Portrait d'André Marchand 1933
Crayon sur papier, au dos tampon: Galerie Benezit, petites taches
26,5 x 22 cm (à vue), encadré
On joint : Étude pour l'école primaire supérieure de jeune fille de Saint-Brieuc, 1937, Crayon sur papier, double face, taches
23 x 29 cm
100/200 €



78

78• Pierre TAL COAT (1905-1985)
Femme en buste
Fusain sur papier, signé en bas à droite, au dos : annoté 1932 (?), pliures et déchirure
56 x 45 cm
On joint : Femme aux cheveux courts, Fusain sur papier, signé en bas à droite, au dos : annoté 1932 ?, pliures et déchirure, 56 x 45 cm
Les deux : 100/200 €



79

79• Pierre TAL COAT (1905-1985)
Visages (2) - Nu assis- Homme debout (dont portrait d'André Marchand)
4 crayons sur papier, un signé
21 x 27 cm
Les quatre : 100/200 €

80• Pierre TAL COAT (1905-1985)
Etudes de visages
Esquisse de femme 3 crayons sur papier, un sur papier bleu, signé et un annoté 1935
Entre : 31 x 20 cm et 26,5 x 21 cm
Les quatre : 100/200 €

81• Pierre TAL COAT (1905-1985)
Femme de profil - Visage - Femme et enfant
3 crayons sur papier, dont un signé et un fusain sur papier
Entre : 27 x 21 cm et 19 x 30 cm
Les quatre : 100/200 €



82

82• Emmanuel GONDOUIN (1883-1934)
 Arbres
 Aquarelle sur papier, cachet de la vente Gondouin en bas à droite, petite pliure dans le coin
 14,5 x 10 cm
 On joint : Nu allongé, Crayon noir sur papier, cachet de la vente
 Gondouin en bas à droite, salissures et taches, 26 x 35 cm
 Les deux : 100/200 €



83

83• Joachim WEINGART (1895-1942/45)
 Visages de femmes
 Fusain sur papier, signé en bas à droite
 47,5 x 51 cm (à vue), encadré
 300/400 €



84

84• Kazimir (Kazimierz) ZIELENIEWSKI (1883-1931)
 Fille à la poupée, c. 1920
 Technique mixte sur papier, monogrammée, datée et située Paris en bas à gauche
 26,5 x 23 cm
 300/400 €

Important ensemble des oeuvres de Jules PASCIN



85

85• Jules PASCIN (1885-1930) (04119)
 Le Banquet, 1926
 Huile sur papier marouflée sur toile, signée en bas à droite,
 60 x 66,5 cm
 Reproduit dans le catalogue raisonné de Pascin: Tome II. Les années nacrées 1920-1930, Comité Pascin et Editions Paradox,
 Paris, 2017, p. 809, no 2727
 Expositions :
 Paris-Tunis « Peintres en mouvement, Djerba 2010 ; Japon 2014/2015, The Museum of Fine Arts, Gifu, 8 juillet - 24 août 2014 ;
 Kushiro Art Museum, Hokkaido, 3 septembre – 20 octobre 2014 ; Kumamoto Museum of Art, 1er novembre – 30 décembre 2014 et
 Panasonic Shiodome Museum, Tokyo, 17 janvier - 29 mars 2015
 Nous remercions Mme Rosemarie Napolitano du Comité Pascin pour avoir confirmé l'authenticité de toutes les oeuvre de Jules
 Pascin dans cette vente et pour toutes les informations les concernant
 Provenance : Tom Krohg
 10.000/15.000 €



86

86• Jules PASCIN (1885-1930)

Le petit chaperon rouge, Paris 1930,

Collage sur papier noir, titré, daté, annoté « Villa des Camélias par Pascin » en bas à droite

Environ : 98,5 x 183,5 cm encadrée

Reproduit dans le catalogue raisonné de Pascin: Tome II. Les années nacrées 1920-1930, Comité Pascin et Editions Paradox, Paris, 2017, p. 1145, no 3830

Expositions: Japon 2014/2015, The Museum of Fine Arts, Gifu, 8 juillet - 24 août 2014 ; Kushiro Art Museum, Hokkaido, 3 septembre – 20 octobre 2014 ;

Kumamoto Museum of Art, 1er novembre – 30 décembre 2014 et Panasonic Shiodome Museum, Tokyo, 17 janvier - 29 mars 2015

Provenance : Tom Krohg

Nous remercions Mme Rosemarie Napolitano du Comité Pascin pour avoir confirmé l'authenticité de toutes les oeuvre de Jules Pascin dans cette vente et pour toutes les informations les concernant

Provenance : Tom Krohg

10.000/15.000 €



87

87• Jules PASCIN (1885-1930)

Trois femmes dansent, Paris, 1925

Huile et technique mixte sur toile, signée en bas à droite

89 x 164 cm (à vue), encadrée

Reproduit dans le catalogue raisonné de Pascin: Tome II. Les années nacrées 1920-1930, Comité Pascin et Editions Paradox, Paris, 2017, p. 809, no 2727

Expositions: Japon 2014/2015, The Museum of Fine Arts, Gifu, 8 juillet - 24 août 2014 ; Kushiro Art Museum, Hokkaido, 3 septembre – 20 octobre 2014 ;

Kumamoto Museum of Art, 1er novembre – 30 décembre 2014 et Panasonic Shiodome Museum, Tokyo, 17 janvier - 29 mars 2015

Nous remercions Mme Rosemarie Napolitano du Comité Pascin pour avoir confirmé l'authenticité de toutes les oeuvre de Jules Pascin dans cette vente et pour toutes les informations les concernant

Provenance : Tom Krohg

30.000/40.000 €



88• Jules PASCIN (1885-1930)
 La rencontre, Paris 1908
 Aquarelle sur papier, cachet de la signature et cachet d'atelier en bas à droite
 19,5 x 30 cm (à vue) encadrée
 Reproduit dans catalogue raisonné de Pascin: Tome I 1902-1920, Comité Pascin et Editions Paradox, Paris, 2017, p. 129, no 372
 Nous remercions Mme Rosemarie Napolitano du Comité Pascin pour avoir confirmé l'authenticité de toutes les oeuvre de Jules Pascin dans cette vente et pour toutes les informations les concernant
 Provenance : Tom Krohg
 1.000/1.500 €

88



91• Jules PASCIN (1885-1930)
 Le poêle, 1917, Etats Unis
 Encre sur papier, cachet d'atelier en bas à droite et cachet de la signature en bas à gauche
 24 x 26 cm (à vue), encadré
 Nous remercions Mme Rosemarie Napolitano du Comité Pascin pour avoir confirmé l'authenticité de toutes les oeuvre de Jules Pascin dans cette vente et pour toutes les informations les concernant
 Provenance : Tom Krohg
 800/1.000 €

91



89

89• Jules PASCIN (1885-1930)
 Assemblée de femmes (double face), Paris, 1927
 Encre sur papier, griffe en bas à droite, cachet de la signature et cachet de l'atelier de Pascin au recto et au verso, annotations
 37 x 46,5cm (recto), 37,5 x 47cm (verso) à vue) encadrée
 Nous remercions Mme Rosemarie Napolitano du Comité Pascin pour avoir confirmé l'authenticité de toutes les oeuvre de Jules Pascin dans cette vente et pour toutes les informations les concernant
 Provenance : Tom Krohg
 1.500/2.000 €



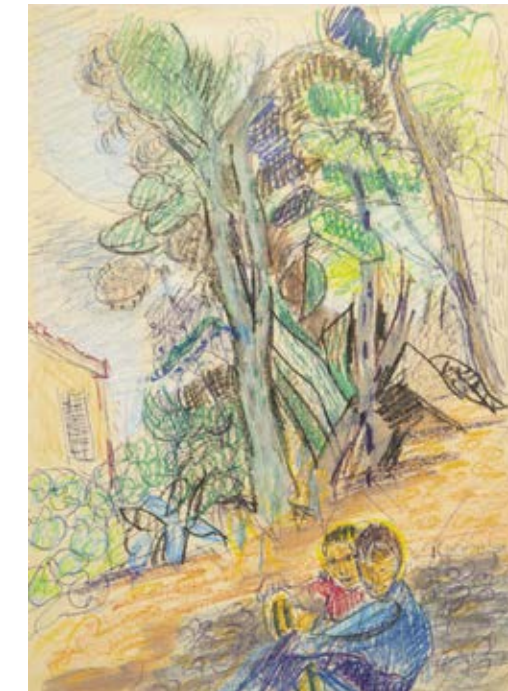
90

90• Jules PASCIN (1885-1930)
 Réunion (Nus), 1915 /1916, Etats-Unis
 Encre sur papier, cachet de la signature et cachet d'atelier en bas à droite
 20 x 18 cm (à vue), encadrée
 Nous remercions Mme Rosemarie Napolitano du Comité Pascin pour avoir confirmé l'authenticité de toutes les oeuvre de Jules Pascin dans cette vente et pour toutes les informations les concernant
 Provenance : Tom Krohg
 800/1.000 €



92

92• Jules PASCIN (1885-1930)
 Hermine cousant, 1912, Paris
 Crayon sur papier, cachet de la signature en bas à droite, annotations au dos
 30x 19 cm (à vue), encadré
 Nous remercions Mme Rosemarie Napolitano du Comité Pascin pour avoir confirmé l'authenticité de toutes les oeuvre de Jules Pascin dans cette vente et pour toutes les informations les concernant
 Provenance : Tom Krohg
 600/800 €



93

93• Michel KIKOÏNE (1892-1968)
 Couple dans un jardin
 Technique mixte sur le papier, signée en bas à droite
 31 x 22,5 cm (à vue), encadrée
 400/600 €



94

94• Jecheskiel Dawid KIRSZENBAUM (1900-1954)
 Compotier, 1952
 Aquarelle et encre sur papier, monogrammée et datée en bas à droite
 43,5 x 60 cm (à vue), encadrée
 300/400 €



95• MAI- THU (1906-1980) Trung Thu MAI dit
Trois soeurs, 1947
Encre et couleurs sur soie, signé, daté et marqué du cachet à droite vers le bas
60 x 45 cm (à vue), encadré
Nous remercions Mme Mai Lan du Comité Mai-Thu, d'avoir confirmé l'authenticité de cette oeuvre, qui sera
incluse dans le catalogue raisonné de l'artiste en préparation par le Comité Mai-Thu.
120.000/150.000 €





96• LU VAN SIN (1905-1983)
L'heure du thé, 1936
Huile sur toile, signée et datée en bas à gauche, au dos : esquisse de paysage à l'huile
70 x 89 cm
30.000/40.000 €

96



97

97• Othon COUBINE (1883-1969)
Femmes assise
Dessin au crayon, signé en bas à droite
33,3 x 25,4 cm, encadré
300/400 €



98

98• ERTÉ (Romain de Tirtoff dit) (1892-1990)
Projet publicitaire
Gouache sur papier, signée en bas à droite
15,2 x 21,3 cm (à vue), encadré
300/400 €



99

99• ERTÉ (Romain de Tirtoff dit) (1892-1990)
Projet de décor
Gouache sur papier, signée en bas à droite
13,5 x 20 cm, encadré
300/400 €

100• ERTÉ (Romain de Tirtoff dit) (1892-1990)
Projet de costume
Gouache sur papier, signée en bas à droite
32 x 22 cm (à vue), encadrée
500/600 €



100



101

101 • Pierre GRIMM (1898-1979)
Composition
Technique mixte sur carton, signée en bas à droite, pliure médiane, carton légèrement gondolé
65 x 41,5 (à vue)
200/300 €



102

102 • Pierre GRIMM (1898-1979)
Le fleuve souterrain, 1965
Technique mixte sur carton, signée et datée en bas à droite, titrée au dos
36,5 x 30 cm (à vue)
200/300 €

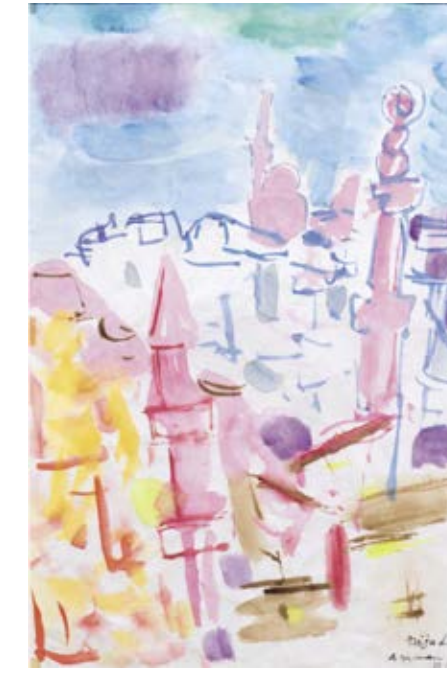


103

103 • Pierre GRIMM (1898-1979)
Composition
Technique mixte sur carton, signée en bas à droite, pliure en bas à droite
68,5 x 51,5 cm
200/300 €



106



107

106 • Franz MASEREEL (1889-1972) dans le goût de
Le couple enlacé
Gouache sur papier, porte une signature en bas à gauche
60 x 48 cm (à vue), encadrée
200/300 €

107 • Nejad DEVRIM (1923-1995)
Vue d'Amman
Aquarelle sur papier, signée, située « Amman » et datée 12/19?
traces de scotch aux quatre coins
33 x 21,5 cm (à vue), encadrée
600/800 €



104



105

105 • Yves BRAYER (1907-1990)
Le toréador
Gouache sur papier, signée en bas à droite
29 x 20,5 cm
200/400 €

104 • Georges ARTEMOFF (1892-1965)
Maternité
Grattage sur papier, sur fond noir, signé en haut à gauche, petite pliure en haut à droite
46,5 x 30,5 cm à vue, encadré
1.500/2.000 €



110

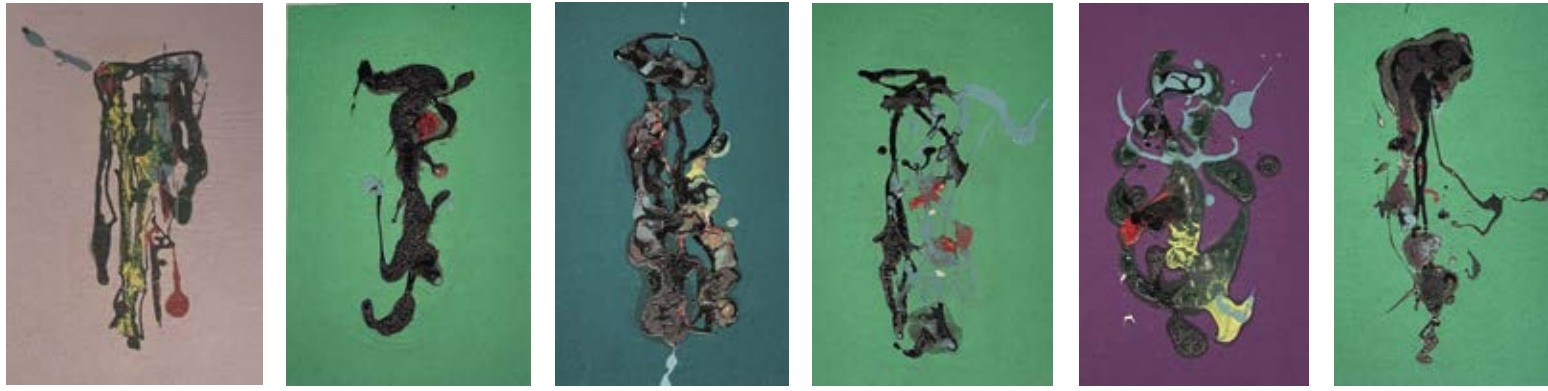


108

108 • Anna STARITSKY (1908/11-1981)
Composition
Gouache sur papier, signée en bas à droite
41 x 62,5 cm
200/300 €

109 • CYAN (1912-1981) Zdzislaw CYANKIEWICZ dit
Composition
Gouache sur papier, cachet de la vente de l'atelier
70 x 50 cm (à vue), encadrée
200/300 €

110 • Mohammad Ali SHAKIR (1934-1999)
Portrait de jeune fille, 1963
Technique mixte sur papier, signée et datée en haut à droite
36,5 x 36,5 cm (à vue), encadrée
500/600 €



111

111 • Yolande FIÈVRE (1907-1983)
Image pour Landy (singe de l'artiste)
Ensemble de 6 techniques mixtes sur papier en couleurs
19 x 12,5 cm
200/400 €



112



112 • Yolande FIÈVRE (1907-1983)
Charmes pour un serpent
Ensemble de 10 techniques mixtes
sur papier en couleurs, déchirure
sur une
19 x 13 cm
300/600 €



113

113 • Max NEUMANN (1949-)
Visage, 1994 (?)
Tempera sur papier, signée, datée en haut à
gauche et numérotée 1/1 en haut à droite
Feuille: 56 x 37,5 cm
Image: 19,5 x 14,5 cm (à vue), encadrée
300/400 €



114

114 • Franciszek STAROWIEYSKI (1930-2009) Scène érotique, 1988
Encre et technique mixte sur tissu, monogrammé, datée 1988) (1688)
et située « Paris », à droite vers le milieu
Env. 180 x 280 cm
4.000/5.000 €

115 • Franciszek STAROWIEYSKI (1930-2009)
Sans titre, 1991
Fusain sur papier, signé et daté en bas à droite
22,5 x 30,5 cm (à vue), encadré
200/300 €

116 • Franciszek STAROWIEYSKI (1930-2009)
Sans titre, 1993
Fusain sur papier, signé et daté en bas à gauche
20 x 28 cm (à vue), encadré
200/300 €



115



116



117

117• Franciszek STAROWIEYSKI (1930-2009)
Nu, 1991
Fusain sur papier, signé et daté en bas à droite
24,5 x 17,5 cm (à vue), encadré
200/300 €



118

118• Franciszek STAROWIEYSKI (1930-2009)
Thonet, 1993
Fusain sur papier, monogrammé et daté à droite vers le bas
28,5 x 20 cm (à vue), encadré
200/300 €



119

119• Franciszek STAROWIEYSKI (1930-2009)
Sans titre, 1990
Crayon, crayon de couleurs et fusain, monogrammé, daté et situé « Varsovie » à gauche vers le bas
20,5 x 28 cm (à vue), encadré
200/300 €



120

120• Franciszek STAROWIEYSKI (1930-2009)
Deux femmes nues, 1991
Fusain sur papier, monogrammé et daté en bas à droite
20 x 29 cm (à vue), encadré
200/300 €



122

122• Franciszek STAROWIEYSKI (1930-2009)
Laokon, 1995
Fusain sur papier, signé et daté en bas à droite
20 x 23 cm (à vue), encadré
200/300 €

121• Edouard GOERG (1893-1969)
Portrait de femme
Encre et lavis sur papier, monogrammé en bas à droite
15,5 x 23 cm (à vue), encadré
100/200 €

123• Edouard GOERG (1893-1969)
Personnages
Encre et lavis d'encre sur papier, papier légèrement gondolé
26 x 20 cm (à vue), encadré
100/200 €



125

124• André HAMBOURG (1909-1999)
Pont Rialto à Venise
Encre et lavis d'encre sur papier, signé en bas à droite, petites rousseurs
13,5 x 27 cm (à vue), encadré
300/400 €

125• André HAMBOURG (1909-1999)
Les barques de la Lagune, Venise-Torcello, 1958
Encre et lavis d'encre, signé en bas à gauche et daté juin 1958, en bas à droite
Titre, daté et situé au dos
29,5 x 38,5 cm (à vue) encadré
500/600 €



126

126• André HAMBOURG (1909-1999)
Canal à Venise, 1959
Encre et lavis d'encre, signé, daté et situé « Venise » en bas à droite, papier légèrement insolé
21,5 x 46 cm
600/800 €



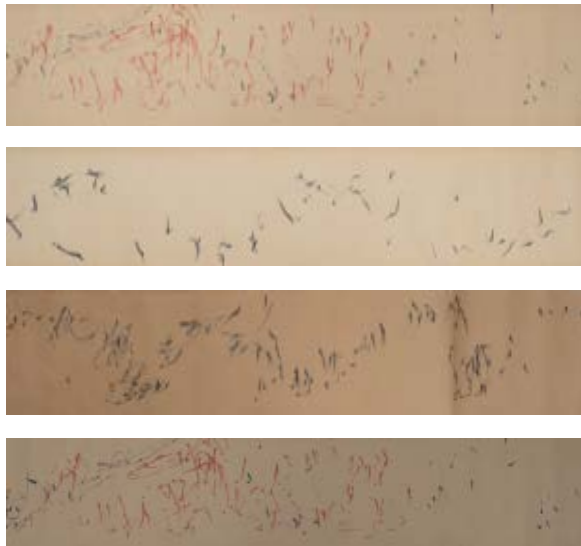
127

127• André HAMBOURG (1909-1999)
Sur la lagune, 1961
Encre, lavis d'encre, crayons de couleur et rehauts de gouache blanche, signé en bas à gauche, daté et situé en bas à droite, infimes rousseurs
29 x 42,5 cm (à vue), encadré
600/800 €



- 128• Jorge CASTILLO (1933-)**
 Compositions aux personnages, 1968
 2 encres de chine sur papier, dédicace de M.L Jeanneret à Mme Paulhan et data au dos
 16,3 x 24,3 cm et 24 x 33 cm
 Les deux : 50/100 €
- 129• Philippe LEPATRE (1900-1979) - Michel TAPIÉ**
 Feuillet avec un texte de Michel Tapié enrichi d'une composition abstraite originale de Philippe Lapatre, feutre de couleurs sur japon nacré, daté 1963 et dédié par Odette et Philippe Lapatre à Jean Paulhan
 38,5 x 29 cm
On joint : Jacques AUDIBERTI (1889-1965), Feuillage, Craie de couleurs sur papier noir, 21 x 26,6 cm
 Les deux : 50/100 €
- 130• Jean TINGUELY (1925-1991)**
 Meta -Matic
 Feutre en couleurs sur papier, au dos : annotation « peinture automatique, signé (?) » au crayon
 200/300 €

130



- 131• Slavko KOPAC (1913-1955)**
 Concert à quatre mains, 1982
 Technique mixte sur papier, monogrammée et datée, au crayon en bas à gauche, au dos : cachet de la signature, titrée et datée septembre 82, 20,9 x 16,5 cm
On joint : Slavko KOPAC (1913-1955) Gondoles, 1949-1951, Crayon gras sur papier, monogrammé et daté en bas à droite, 18,5 x 13,5 cm
On joint : le pont, 1950 -1951, encre noire et brune sur papier, cachet de la signature et date au dos, 17 x 24 cm
 Les trois : 100/200 €
- 132• Jean TINGUELY (1925-1991)**
 Meta-Matic
 Ensemble de 7 rouleaux de Meta-Matic, longueurs différentes
 Un rouleau avec tampon au dos : Meta-matic N°12, 1959, Galerie Iris Clert, un rouleau avec morceau de papier découpé, 2 rouleaux avec déchirures, manques et traces de scotch, les autres rouleaux en bon état
 Les sept : 1.000/2.000 €

132

- 133• Slavko KOPAC (1913-1955)**
 Berger, 1977/1979
 Stylo bille sur papier, au dos : date 1979 et cachet de la signature, pliure en bas à gauche
 17,6 x 12,1 cm
On joint : Slavko KOPAC (1913-1955), 3 personnages, circa 1977, Encre sur papier, cachet du monogramme au dos et daté 1947 ?, au crayon, 12,5 x 12,5 cm
On joint : Scène d'intérieur, encre sur papier, cachet du monogramme au dos, 10 x 10,5 cm
On joint : Personnage, encre sur papier, cachet du monogramme au dos, 15,6 x 13,5 cm
On joint : Scène d'intérieur, 1940, encre sur papier, datée et située « Paris » en bas à gauche, cachet du monogramme au dos, taches brunes, 21 x 18,5 cm (marges irrégulières : 21 x 14,5 cm)
On joint : Composition au personnage, 1969, technique mixte et collage sur papier, signé et daté au crayon, au dos : cachet Collection Annexe Art Brut, n°496 et titré, 13,4 x 11 cm
On joint : une reproduction
 Les six plus une reproduction : 100/200 €

- 134• Slavko KOPAC (1913-1955)**
 Personnage assis
 Stylo bille sur papier à carreaux, cachet du monogramme au dos
 13,5 x 10,3 cm
On joint : Animal (dromadaire?) stylo bille sur papier, cachet du monogramme au dos, 7,1 x 7 cm
On joint : Composition, stylo bille sur papier, cachet du monogramme au dos, 4 x 4,3 cm
On joint : Animaux encre sur papier imprimé, cachet du monogramme au dos, 6,1 x 15,3 cm
On joint : Oiseleur, 3 techniques mixte sur papier ; photo, avec 3 reproductions, cachets du monogramme au dos, 15,7 x 12,5 cm
 Les sept plus trois reproductions : 100/200 €

- 135• Slavko KOPAC (1913-1955)**
 Homme à la casquette
 Encre sur papier, cachet du monogramme, 14 x 10,2 cm
On joint : Composition, Paris, 1988, collage et technique mixte sur papier, au dos : cachet du monogramme, daté et situé au crayon, bande de scotch, 12 x 13,2 cm
On joint : Bouquet de fleurs sur une table, encre et collage sur papier, cachet du monogramme au dos, 14,7 x 9,2 cm
On joint : Femme debout, technique mixte sur papier, cachet du monogramme au dos, 13,4 x 7,6 cm
On joint : Femme, 1941-1942, Encre sur papier, datée et située « Zagreb », aux crayon en bas à gauche, au dos : datée et située et cachet du monogramme, pliure jaunies et pliures, 27,7 x 21 cm
On joint : Têtes et bateau, 1960, stylo bille et crayon, sur papier, signé en bas vers le milieu, et daté en bas à droite, 18,4 x 13,5 cm
On joint : Grenouille, encre sur papier, cachet du monogramme au dos, 29,6 x 21 cm on joint : reine (?), crayon sur papier, cachet du monogramme au dos, 29,6 x 21 cm
 Les neuf : 100/200 €

- 136• Slavko KOPAC (1913-1955)**
 Le berger
 Stylo bille sur papier, cachet du monogramme au dos
 21 x 14,9 cm
On joint : Femme nu, crayon et encre sur papier double face, 17,5 x 10 cm
On joint : Personnage, stylo bille sur papier, cachet du monogramme au dos, 10,4 x 7,4 cm
On joint : 2 visages, crayon sur papier, cachet du monogramme au dos, 11,5 x 7,1 cm
On joint : Femme avec voile, décembre 86, stylo bille sur papier, au dos : daté et cachet du monogramme, 18 x 8 cm
On joint : Église, crayon et stylo bille sur papier, 10,7 x 8,1 cm
On joint : Couple, stylo bille sur papier, cachet du monogramme au dos, 12,4 x 7,7 cm
 Les sept : 100/200 €

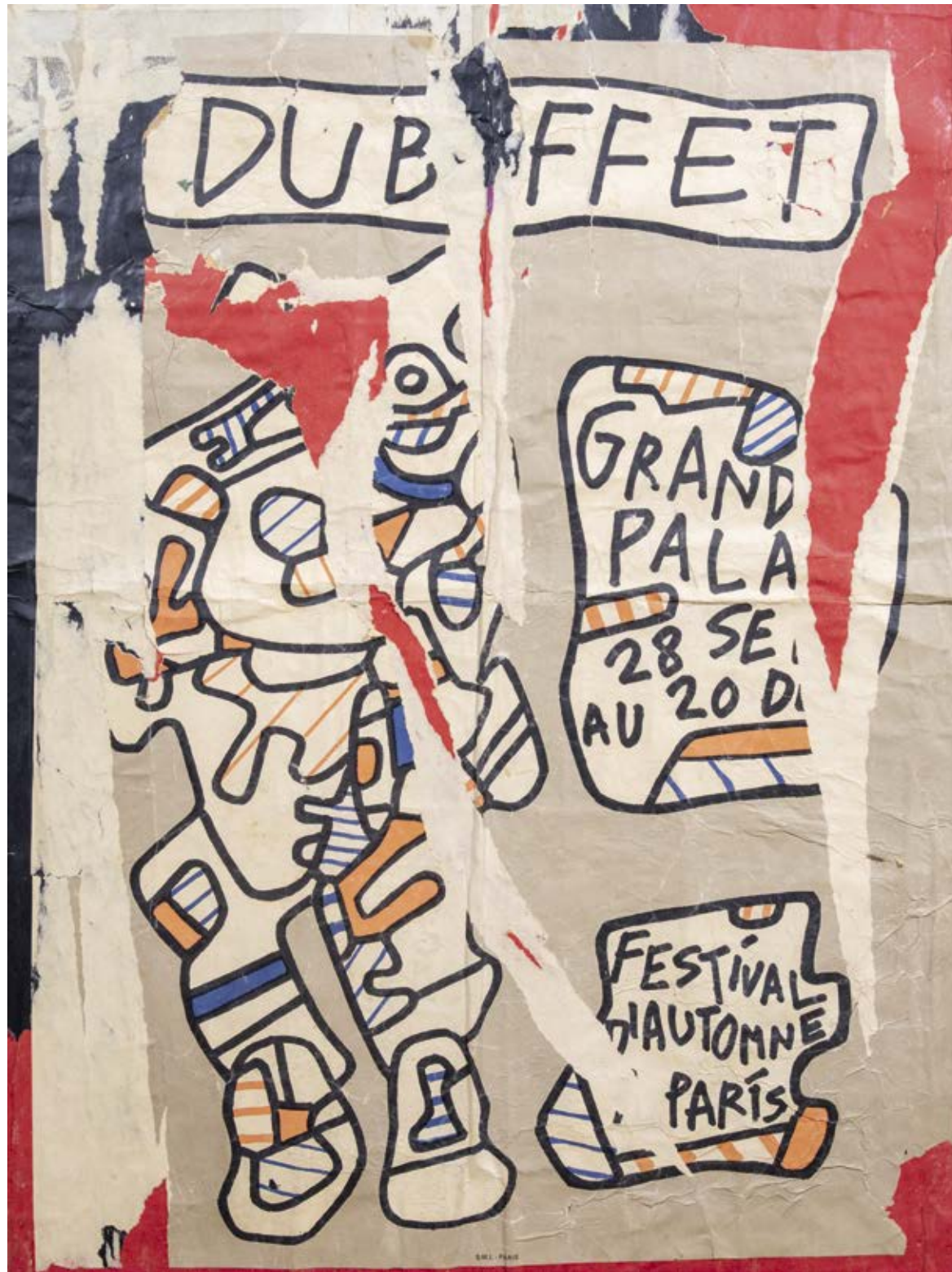
- 137• Slavko KOPAC (1913-1955)**
 Deux compositions florales sur une même feuille de papier, pliée en deux
 Stylo bille sur papier, cachet du monogramme au dos
 13,5 x 20,9 cm
On joint : Tête, feutre bleu sur papier, cachet du monogramme au dos, 15,6 x 17,7 cm
On joint : Nu, crayon sur papier imprimé, cachet du monogramme au dos, 9 x 7 cm
On joint : Arbre, stylo bille sur papier, cachet du monogramme au dos, 13,4 x 10,5 cm
On joint : Personnage religieux (rabbin?), stylo bille sur papier calque contrecollé sur papier, cachet du monogramme au dos, 18 x 11,8 cm
On joint : Arbre, encre sur papier, cachet du monogramme au dos, 15,6 x 10 cm
 Les six : 100/200 €



- 138• Ignacio CARLES TOLRA (1928-)**
 Composition
 Technique mixte sur papier, manque de papier dans la partie inférieure, annotation au dos : Ignacio Carles Tolera
 Provenance : succession P.Kopac
 27 x 36 cm
 100/200 €

- 139• Ladislav KIJNO (1921-2012)**
 Composition
 Technique mixte sur papier, signée en bas à droite
 31 x 24 cm
 300/400 €

139



140

140 • Raymond HAINS (1926-2005) (pleine page)
 Coucou bazar, rue de Canettes, 1973
 Affiche lacérée, arrachage sur toile, signée, titrée et datée au dos
 Provenance : Galerie Reckermann à Cologne (étiquette au dos)
 15.000/18.000 €



141 • Jiri KOLAR (1914-2002)
 Olympia, 1966 (?)
 Collage sur papier, monogrammé et daté en bas à droite
 19 x 38 cm (à vue), encadré
 600/800 €

141



142

142 • Jiri KOLAR (1914-2002)
 D'après Delvaux, 1980
 Collage sur papier, monogrammé et datée en bas à droite
 Boîte : 38 x 53 cm
 400/600 €



143

143 • Robert COMBAS (1957-)
 Saint Denis, 1997
 Dessin au feutre noir sur une carte de vœux de la municipalité de St Denis en 1997, illustré par Combas,
 21 x 15 cm
 150/300 €

144 • Antoine MAYO (1905-1990)
 Composition aux mains
 Technique mixte sur carton mince, cachet de la signature en bas à gauche
 65,5 x 42,5 cm
 On joint : Composition, Gouache sur papier, cachet de la signature en bas à droite, env. 37 x 30,5 cm
 100/200 €



145

145• Keith HARING (1958-1990)
 Sans titre, 1989
 Feutres de couleurs sur papier, signé en haut à droite, au dos certificat de Keith Haring Estate du 4 novembre 1990.
 On joint : certificat de Gvesner Fine Art à Londres de 18 février 2014, 29,5 x 20,7 cm
 800/900 €



147

146• Icon TADA (1971-)
 Impression numérique lambda sur aluminium, 2003
 Tirage unique
 50 x 50 cm
 Provenance : Galerie Magda Danysz, Paris
 Petites rayures
 200/300 €

147• Guy GEORGET (1911-1992)
 Slip trois matelots
 Gouache sur carton, signée en bas à droite, maquette originale pour une publicité
 33,3 x 49,3 cm
 100/200 €



152

151• Phoenix VARBANOV (1962-)
 Composition, 2013
 Encre et technique mixte sur tissu, signée et datée au dos, sur le châssis
 22 x 27 cm
 100/200 €

152• ECOLE XX^{ème} SIECLE
 Composition, 1987
 Technique mixte sur carton contrecollé sur carton, monogrammé M.W. et datée 1987, en bas à droite, traces de trous de punaises aux quatre coins
 15 x 19 cm
 On joint :
 ECOLE XX^{ème} SIECLE, Composition, Photographie sur papier contrecollé sur panneau, 102 x 119 cm
 Les deux : 50/100 €



148

148• Vladimir VELICKOVIC (1935-2019)
 Descente(s), 1990
 Fusain, crayon conté rouge, gouache, sur papier, signé et daté « Mars 1990 »
 43 x 88 cm (à vue), encadrée
 1.000/1.500 €

149• Phoenix VARBANOV (1962-)
 Composition (de la série « Syndrome chinois »)
 Technique mixte sur papier
 42 x 35,5 cm (à vue), encadrée
 100/200 €

150• Phoenix VARBANOV (1962-)
 Composition (de la série « Syndrome chinois »), 2004
 Technique mixte sur papier, dédiée et datée 04 au dos
 24 x 24 cm (à vue), encadré
 100/200 €



153

153• Cai DONG (1964-)
 Paysage, 2018
 Technique mixte sur papier marouflée sur toile, signée et datée en haut au milieu, contresignée au dos
 80 x 60 cm
 500/800 €



154

154• Cai DONG (1964-)
 Paysage, 2018
 Technique mixte sur papier marouflée sur toile, signée et datée en haut au milieu, contresignée au dos
 80 x 60 cm
 500/800 €

SCULPTURES





155



157



160



161

161 • William BORROUGHS (1914-1997) dans le goût de
Sans titre
Cartouche moulée dans une
résine et fixée dans un morceau
de bois peint, porte la signature
William Burroughs, usures
14,9 x 39,5 x 3,4 cm
200/300 €

160 • Michel JOURNIAC (1935-1995) dans le goût de
Technique mixte sur support de bois
35 x 95 x 12 cm
200/300 €

155 • Karl HAGENAUER (1898-1956) (d'après)
Danseuse noire
Bronze à la patine noire, cachet de l'artiste
et situé « Vienne (Wien) » sur la base,
tirage posthume, petites usures de la patine
Hauteur : 24 cm
400/500 €

156 • Guillaume CORNEILLE (1922-2010) d'après
L'Été commençant
Assiette en porcelaine, signée
Diamètre : 30 cm
100/200 €

157 • Anton PRINNER (1902-1983)
Il monte sur le dos de la vache...
Plat en céramique : terre blanche, Editions
Tapis Vert Vallauris, signée, titrée au dos avec
le cachet de l'éditeur Vallauris, et le cachet des
éditions « Tapis Vert Vallauris » Usures,
salissures et petites égrenures
Diamètre : 31 cm
600/800 €



158



159

158 • Emilio SCANAVINO (1922-1986)
Céramique en forme de galet, cachet de la signature et numérotée
43/50, sur la base
9 x 25 x 17 cm (à vue)
150/200 €

159 • Roger SOUBLIERE (actif au XX^{ème} siècle)
L'antican, 1969
Objet poétique, Boite de conserve, avec à l'intérieur 104 petits
disques en carton imprimés, édition Procon avec adresse
12 x 10 cm
100/200 €



162

162 • Patricia ZIESENISS (1946-)
Composition cubisante, 2011
Bronze peint en rouge, signé et numéroté 1/8 sur la
base, cachet du fondeur (?)
Env. 35 x 22 et 23 cm
400/600 €



163

163 • Jeff KOONS (1955-)
Puppy, 1992
Matériaux mixtes (résine, fleurs séchées) dans un emboîtement de verre
Env. 18 x 18 cm x 12 cm
300/400 €

TABLEAUX





164

164 • Norbert GOENEUTTE (1854-1894)
Tréport, c.1875
Huile sur panneau, signée en bas à droite et située « Tréport »
8,7 x 15,5 cm
3.000/4.000 €



167

167 • Lev TCHISTOVSKY (1902-1969)
Bouquet de fleurs
Huile sur toile signée en bas à droite
81 x 100 cm
4.000/6.000 €



165

165 • Eugène BOURGEOIS (1855-1909)
Paimpol, 1890
Huile sur toile, signée en bas à droite, située et datée an bas à droite
19 x 27 cm
200/300 €



166

166 • Gustave POETZSCH (1870-1950)
Bouquet de fleurs sur le fond bleu, 1934
Huile sur toile, signée, datée et située Yssingeaux, en bas à droite petit trou
55 x 46 cm
200/300 €



168

168 • Pierre de BELAY (1890-1947)
Jour de marché à Honfleur, 1927
Huile sur carton, signée et datée, en bas à droite, titrée au dos, carton très légèrement gondolé, petites traces d'humidité au dos
49,5 x 61 cm
2.000/3.000 €



169

169• Osip Emmanuelovich BRAZ (1873-1936)
Nature morte, 1932
Huile sur toile, signée et datée, en haut à gauche, repeints, bandelette de renforcement, manques
54 x 73 cm
1.500/2.000 €



170

170• Osip Emmanuelovich BRAZ (1873-1936)
Paysage
Huile sur toile
50 x 61 cm
1.000/1.500 €



173

173• Grégoire MICHONZE (1902-1982)
Venise, 1970
Huile sur papier marouflée sur toile, signée et datée en bas à gauche, titrée au dos
33 x 46 cm
1.000/1.200 €



174

174• Rahel SZALIT-MARCUS (1892-1942)
Paysage
Huile sur toile, signée en bas à droite, restaurations
51 x 64 cm
500/800 €



171

171• Osip Emmanuelovich BRAZ (1873-1936)
Paysage
Huile sur toile
50 x 61 cm
1.000/1.500 €



172

172• Osip Emmanuelovich BRAZ (1873-1936)
Paysage
Huile sur toile
47 x 63 cm
1.000/1.500 €



175

175• Michel ADLEN (1898-1980)
Nu allongé, 1961
Huile sur toile, signée et datée en bas à droite
50 x 73 cm
500/800 €



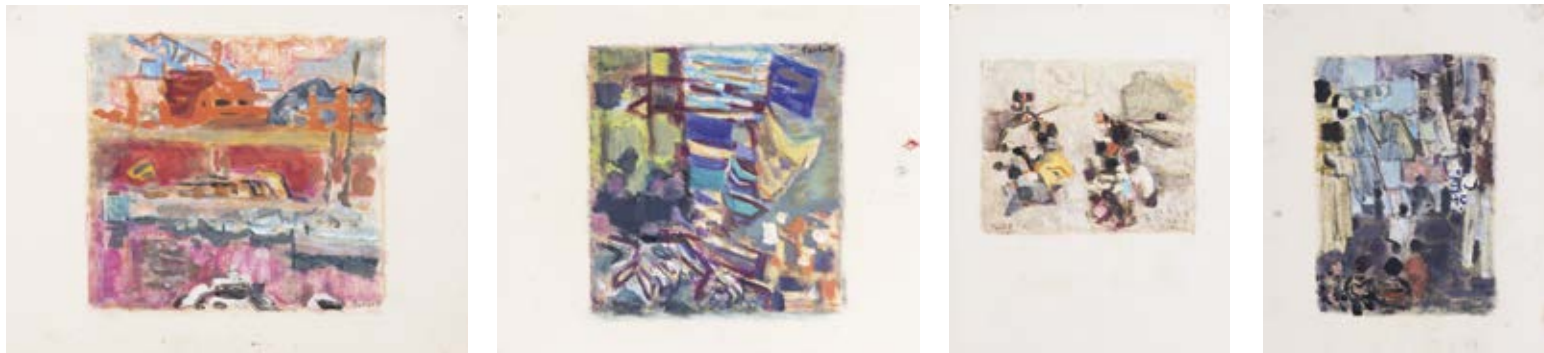
176

176• Eugène Louis GILLOT (1867/68-1925)
Vue de Paris
Huile sur toile, signée et située « Paris » en bas à droite, quelques repeints, craquelures et restaurations
32,5 x 41 cm
500/800 €



177• Georges ARTEMOFF (1892-1965)
Femme à la guitare
Huile sur toile, signée en haut à droite, infime manque de matière
81 x 54 cm
5.000/6.000 €

177



178• Alexandre (Sascha) GARBELL (1903-1970)
Paysage ; Port ; Sur la plage ; Port
4 huiles et techniques mixtes sur papier, 3 signées
25 x 33 ou 33 x 25 cm
Les quatre : 400/600 €

178



179• Alexandre (Sascha) GARBELL (1903-1970)
Paysage ; Scène animée ; Le bateau sur la plage ; Port
4 huiles et techniques mixtes sur papier, toutes signées
25 x 33 ou 33 x 25 cm
Les quatre : 400/600 €

179



180• Alexandre (Sascha) GARBELL (1903-1970)
Au café ; Port ; Port ; Bateaux
4 huiles et techniques mixtes sur papier, toutes signées
25 x 33 ou 33 x 25 cm
Les quatre : 400/600 €

180



181• Sigmund LANDAU (1898-1962)
Enfant au bonnet rouge, 1936
Huile sur toile fixée sur un carton, sans châssis, signée
et datée en haut à droite, (restaurations)
57 x 46 cm
1.200/1.500 €

181



182

182• Jules Alfred HERVE-MATHÉ (1868-1953)
Soir d'automne au bord de la Sarthe
Huile sur toile, signée en bas à droite
33 x 46 cm
300/400 €



183

183• Alfred SWIEYKOWSKI (1869-1953)
Paysage de St-Paul (Haute-Savoie) en hiver le soir, 1932
Huile sur panneau, signée en bas à gauche, annotée, située et datée au dos, très légèrement gondolée, petit repeint
33 x 41 cm
500/600 €



186

186• Georges de POGEDAIEFF (1897-1971)
Paysage de Ménerbe
Huile sur isorel, signée en bas à droite
49,5 x 63 cm
600/800 €



188

188• Alexandre ISAILOFF (1869-1944)
Paysage marin
Huile sur isorel, très petites usures, mouillure au dos
50 x 100 cm
400/500 €



184

184• Pinchus KREMEGNE (1890-1981)
Nature morte, 1956
Huile sur toile, signée et datée en bas à gauche
60 x 73 cm
2.000/2.500 €



185

185• Franciszek PROHASKA (1891-1972)
Bouquet de fleurs, 1934
Huile sur carton, signée et datée en bas à droite, contresignée et datée au dos, carton légèrement abimé sur les bords
41 x 33 cm
600/1.000 €



190

190• Maurice BRIANCHON (1899-1979)
Deux femmes
Huile sur toile, signée en bas à gauche
23 x 13 cm
600/1.000 €



191

191• Roger CHASTEL (1897-1981)
Femme dans un fauteuil rouge c. 1940
Huile sur toile, cachet de l'atelier au dos, sur le châssis
41 x 33 cm
300/400 €



192

192• Roger CHASTEL (1897-1981)
Les deux femmes au jardin, c.1960
Huile sur toile, cachet de l'atelier au dos, sur le châssis
33 x 41 cm
300/400 €



193

193• Freida LOCK (1902-1962)
Vase de fleurs, 1960
Huile sur toile, double face, signée et datée en bas à gauche (au dos esquisse d'une femme debout, huile sur toile)
69 x 61 cm
6.000/8.000 €



195

194• ECOLE DU XX^{ème} SIECLE
Paysage
Huile sur panneau, signée en bas à droite, au dos cachet de la Société des Artistes Français
45 x 55 cm
200/300 €

195• Nicolas ISSAIEV (1891-1977)
Composition abstraite
Huile sur carton toilé, signée en bas à droite, petites traces d'humidité sur le côté gauche
45 x 55 cm
400/600 €



196

196• Paul STRECKER (1900-1950)
Le ballet grec, 1927
Huile sur toile, signée en haut à droite, titrée, datée « 13 mai 1927, Paris » au dos, petit accroc dans la toile en haut à gauche
37,5 x 65 5 cm
Le tableau sera inclus dans le catalogue raisonné de Paul Strecker, actuellement en préparation par la Fondation Paul Strecker (Paul Strecker-Stiftung) à Mayence en Allemagne
1.200/1.500 €



197

197• André LANSKOY (1902-1976)
Composition abstraite
Huile sur toile signée en bas à droite
96,5 x 129,5 cm
30.000/40.000 €



198

198• Andy WARHOL (1928-1987)
Monkey (Children Paintings), 1983
Polymère synthétique et encres sérigraphiques sur toile, signé et daté sur la toile au dos
Provenance : Galerie Bischofberger, Zürich, étiquette de la galerie au dos
36 x 28 cm
40.000/50.000 €



199

199• PETROFF (XX^{ème} siècle)
Composition cubisante au violoncelle
Huile sur panneau, signée en bas au milieu
76 x 51 cm
500/600 €



200

200• Joseph LAULIÉ (1928-2016)
Deux nus dans l'atelier, 1977
Huile sur toile, signée et datée en bas à gauche
55 x 38 cm
200/300 €



201

201• Joseph LAULIÉ (1928-2016)
Nu à la cage d'oiseau, 1977
Huile sur toile, signée et datée en bas à droite
116 x 81 cm
300/500 €



207

207• Maurice HADDAD (1937-)
Composition aux personnages
Huile sur toile, signée et située « Basra » en bas à gauche, craquelures
104 x 146 cm
2.000/3.000 €



206

- 202• SARFATTI (actif au XX^{ème} siècle)
Composition abstraite,
Huile sur toile, signée en bas à droite, annotation au dos
99,5 x 85 cm
50/100 €
- 203• Jean VOLANG (1921-2005)
Femme assise
Huile sur toile, signée en bas a droite, dédicacée et contresignée au dos
55 x 46 cm
300/400 €
- 204• Philippe LABARTHE (1936-2003)
Couché de nuit
Acrylique sur toile, signée en haut à gauche, titrée au dos
46 x 55 cm
300/400 €
- 205• Silvano BOZZOLINI (1911-1998)
Composition abstraite, 1970
Technique mixte et collage sur papier marouffée sur toile, signée et datée en bas vers le milieu, mouillure
42,5 x 42,5 cm
300/400 €
- 206• HELMY (XX^{ème} siècle)
Tête de tigre. Fusain, signé en bas à gauche
70 x 70 cm (à vue)
300/400 €



208

208• Daniel RAVEL (1915-2002)
L'arbre
Huile sur toile, signée en bas à gauche, titrée au dos sur le châssis
24 x 33 cm
100/200 €



209

209• Daniel RAVEL (1915-2002)
Apparition de l'espace vert, 1992
Huile sur toile, signée en bas à droite, contresignée et titrée et datée sur le châssis, au dos
33 x 41 cm
100/200 €



210

210• Daniel RAVEL (1915-2002)
Apparition dans le néant
Huile sur toile, signée en bas à gauche, au dos : contresignée et titrée sur le châssis, mouillure apparente au dos
27 x 35 cm
100/200 €



211 • XX^{ème}/XXI^{ème} siècle
Composition (dans le goût de Joan Miro)
Tapis en laine fait main
152 x 203 cm
2.500/3.000 €

211



212 • XX^{ème}/XXI^{ème} siècle
Composition (dans le goût de Alexandre Calder)
Tapis en laine fait main
220 x 283 cm
3.500/4.000 €

212

INDEX

par numéros de lots

ADLEN M.	175	HADDAD M.	207	RIEDWEG W.	58
ALDER R.	32	HAINS R.	140	RAVEL D.	208 à 210
ARROYO E.	38 à 41	HAGENAUER K.	155	SARFATTI	202
ARTEMOFF G.	104, 177	HAMBourg A.	124 à 127	SAUVAGE S.	13
ARTHUR BERTRAND H.	42	HARING K.	145	SCANAVINO E.	158
BAUMANN A.	56	HELLEU P.-C.	10	SHAKIR M.A.	110
BERTRAULT J.L.	63	HELMY	206	SIGNAC P.	23
BINDER J.	14	HERVE-MATHÉ J.A.	182	SOUBLIERE R.	159
BONNARD P.	17	ISAILOFF A.	188	SOULAGES P.	48
BORROUGHS W.	161	ISSAIEV N.	195	STARITSKY A.	108
BOURGEOIS E.	165	JONGKIND J.-B.	11	STAROWIEYSKI F.	114 à 120, 122
BOZZOLINI S.	205	JOURNIAC M.	160	STRECKER P.	196
BRAYER Y.	105	KIJNO L.	139	SURVAGE L.	47
BRAZ O.E.	169 à 172	KIKOINE M.	93	SWIEYKOWSKI A.	183
BRETON A.	8	KIRSZENBAUM J.D.	94	SZALIT-MARCUS R.	174
BRIANCHON M.	190	KOLAR J.	141, 142	TADA I.	146
CARLES TOLRA I.	138	KOONS J.	163	TAL COAT P.	75 à 81
CASTILLO J.	128	KOPAC S.	131, 133 à 137	TCHISTOVSKY L.	16, 167
CHADWICK L.R.	44	KORAICHI R.	4	TINGUELY J.	130, 132
CHASTEL R.	35, 191, 192	KREMEGNE P.	184	UZELAC M.	6
CHEMIAKIN M.	45, 46	KUPER Y.	50	VARBANOV P.	149 à 151
COMBAS R.	143	LABARTHE P.	204	VELICKOVIC V.	148
CORNEILLE G.	43, 156	LAM W.	33	WARHOL A.	198
COUBINE O.	97	LANDAU S.	181	WEINGART J.	83
CYANKIEWICZ Z.	109	LANSKOY A.	197	WOGENSKY R.	7
DALI S.	31, 34, 36	LAUGÉ A.	69, 70	WOLS O.	54
DE BELAY P.	168	LAULIÉ J.	200, 201	ZAK E.	65, 66
DEBRÉ O.	1	LÉGER F.	24 à 26	ZAK L.	67, 68
DE GROUX H.	59	LEPATRE P.	129	ZIELENIEWSKI K.	84
DELAUNAY S.	21, 22	LHOTE A.	74	ZIESENISS P.	162
DENIS M.	12	LICHTENSTEIN R.	52		
DE POGEDAIEFF G.	186	LJUBA L.	49		
DE SAINT- DELIS R.L.	187, 189	LOCK F.	193		
DEVIRIM N.	107	LORCA F.G.	9		
DIAS M.	58	LUCE M.	64		
DI ROSA H.	4	LU VAN SIN	96		
DONG C.	153, 154	MAI- THU	95		
DUFY R.	19, 20, 71, 72	MASEREEL F.	106		
ERNST M.	2, 18	MAYO A.	144		
ERNST R.	60	MICHONZE G.	173		
ERTÉ	98 à 100	MIRÓ J.	37		
FIÈVRE Y.	111, 112	MISSISSIAN O.	62		
FRANCKEN R.	3	MURAKAMI T.	55		
GARBELL A.	178 à 180	NEUMANN M.	113		
GEORGET G.	147	PASCIN J.	85 à 92		
GILLOT E.L.	176	PAULHAN J.	7		
GIRIEUD P.P.	73	PETROFF	199		
GOENEUTTE N.	164	PICASSO P.	27 à 30		
GONDOUIN E.	82	PISTOLETTO M.	51		
GONTCHAROVA N.	15	POETZSCH G.	166		
GOERG E.	121, 123	PRINNER A.	157		
GRIMM P.	101 à 103	PROHASKA F.	185		

CRÉDIT PHOTOGRAPHIQUE

François BENEDETTI
www.francoisbenedetti.com
+ 33 6 74 65 41 77

RÉALISATION

Hélène Besombes
HB Communication
www.hbcommunication.fr
+ 33 6 75 64 41 77

BA

Boisgirard · Antonini

AUCTION HOUSE PARIS & NICE

1 rue de la Grange Batelière
75009 PARIS
+33(0)1 47 70 81 36

www.boisgirard-antonini.com
contact@ba-paris.com