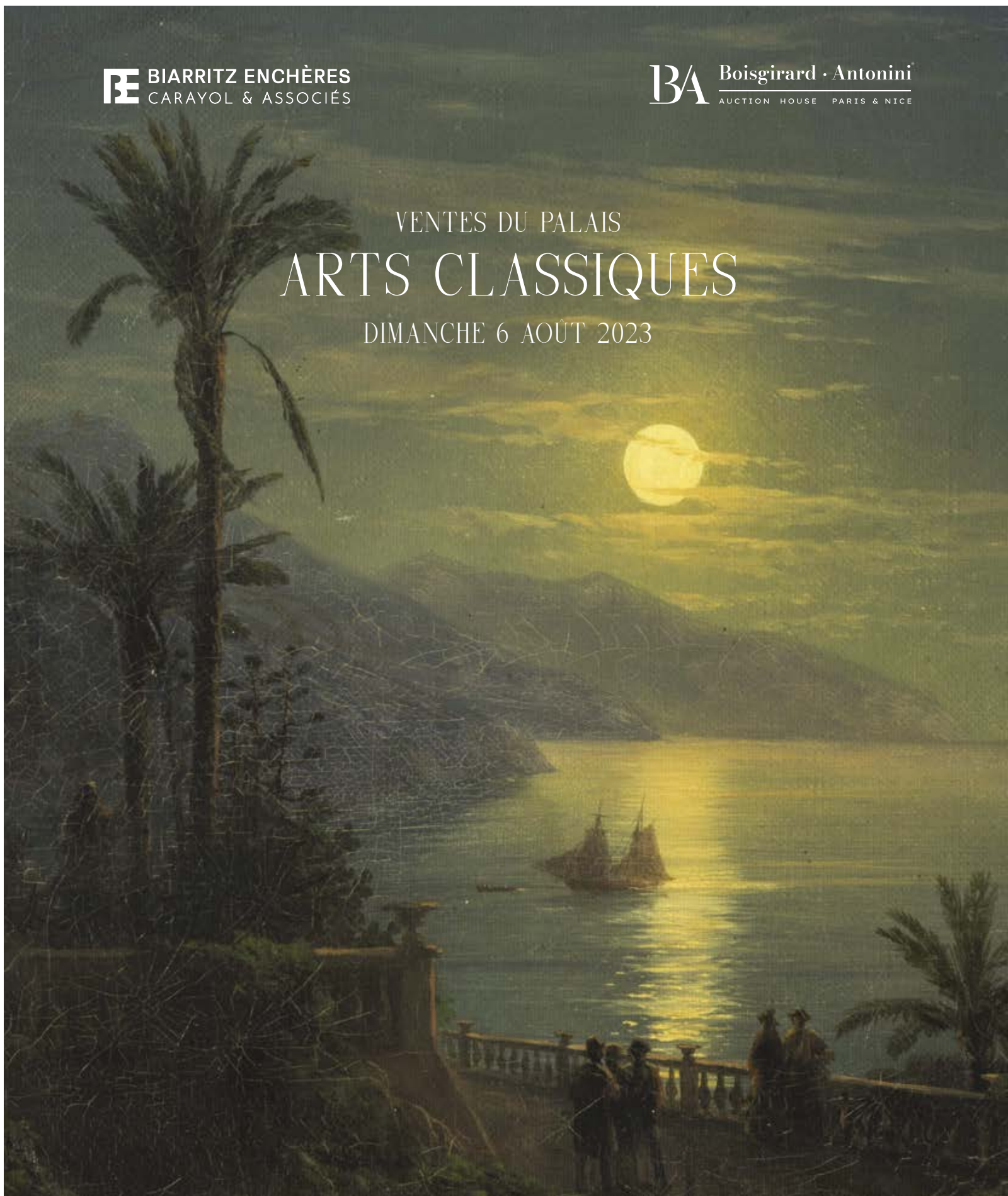


BE BIARRITZ ENCHÈRES
CARAYOL & ASSOCIÉS

BA Boisgirard · Antonini
AUCTION HOUSE PARIS & NICE

VENTES DU PALAIS
ARTS CLASSIQUES

DIMANCHE 6 AOÛT 2023



VENTES DU PALAIS

EXPOSITIONS PUBLIQUES

04
AOÛT



SALON IMPERIAL

10h30 - 13h00
14h30 - 20h00

05
AOÛT



SALON IMPERIAL

10h30 - 13h00
14h30 - 17h00

VENTES AUX ENCHÈRES

05
AOÛT



ART DÉCO & DESIGN

19h30
Lots 01 À 166

06
AOÛT



BIJOUX & MONTRES

10h00
Lots 301 À 500

14h00
Lots 501 À 914

06
AOÛT



ARTS CLASSIQUES

19h30
Lots 1001 À 1083



ARTS CLASSIQUES

DIMANCHE 6 AOÛT 2023

MAÎTRE MF CARAYOL - COMMISSAIRE-PRISEUR



1 avenue de l'Impératrice
64200 Biarritz

EXPOSITIONS PUBLIQUES

Vendredi 04 août
10h30 - 13h00 | 14h30 - 20h00

Samedi 05 août
10h30 - 13h00 | 14h30 - 17h00

VENTE AUX ENCHÈRES

Dimanche 6 août à 19h30
Lots 1001 À 1083



INSCRIPTION



LIVE INTERENCHÈRES



LIVE DROUOT

COMMISSAIRES-PRISEURS



MF CARAYOL
Biarritz enchères



I. BOISGIRARD
Boisgirard & Antonini



P-D. ANTONINI
Boisgirard & Antonini

EXPERTS



E. MARÉCHAUX
Cabinet Maréchaux
Tableaux XIX^e et XX^e



S. PINTA
Cabinet Turquin
Tableaux Anciens



A. JOSSAUME
Cabinet Potier
Art d'Extrême-Orient



M. CONVERT
Livres anciens



A. BARON
Cabinet PBG Expertise
Arts Décoratifs du XX^e



S. COLLIGNON
Estampes - Gravures
anciennes et modernes



M. CHARRON
Art Russe

COLLABORATEURS



P. CLÉRISSE
Biarritz Enchères
Clerc principal



L. ESTRADE
Biarritz Enchères
Administration des ventes





1001

1001 -
ATTRIBUÉ À FRANS WOUTERS (1612 - 1659)
 « L'Assomption de la Vierge »
 Cuivre
 Sans cadre
 47,5 x 38 cm
 Marque de cuivre au verso IM, et inscription à l'encre
 (Tâches et légers manques sur les bords)
2 000 - 3 000 €



1002

1002 -
ÉCOLE ROMAINE VERS 1640, ENTOURAGE DE PIER FRANCESCO MOLA
 La Sainte Famille ou Le repos pendant la fuite en Egypte
 Panneau de peuplier, renforcé
 Sans cadre
 58 x 47,5 cm
 Porte en bas à gauche une inscription : « Julius / ROMANO »
 Au verso inscription « Francesco MOLA »
 Griffures
 Le nom de Giovanni Battista Molo (Milan 1613 - Rome 1661) nous a été suggéré pour ce tableau. A cause de l'homonymie de leurs patronymes, ses oeuvres ont souvent été confondues avec celles de Pier Francesco Mola, les deux artistes étant élèves de l'Albane.
7 500 - 8 000 €



1003

1003 -
ATTRIBUÉ À GILLIS MOSTAERT (1534-1598)
 Convoi attaqué par des brigands
 Panneau de chene, deux planches, non parqueté
 50 x 63 cm
 Porte une signature rapportée en bas à droite : Jordaens
 Ancienne attribution à Hans Jordaens
 Restaurations anciennes
 Il existe une reprise de cette composition conservée à la galerie nationale de Prague (<https://rkd.nl/explore/images/200800>).
4 000 - 6 000 €



1004

1004 -
ÉCOLE ANVERSOISE
 Vers 1650, suiveur de VAN DYCK
 « Saint Pierre »
 Panneau de chêne, une planche, non parqueté
 Sans cadre
 46,5 x 32,5 cm
 Marque au trèfle au dos (Michel Claeissens)
 (Légers manques sur les bords)
1 200 - 1 500 €



1005

1005 ·
PALAMEDES PALAMEDESZ (1605 - 1638)
 Campement militaire
 Panneau de chêne doublé et parqueté
 74 x 126 cm
 Signé en bas à droite : Palamedes Palamedes
 Restaurations anciennes et fentes
5 000 - 8 000 €



1006

1006 ·
ATTRIBUÉ À GIUSEPPE VICENZINO (1662 - APRÈS 1700)
 « Nature morte aux raisins »
 Toile
 Sans cadre
 68 x 97,5 cm
1 500 - 2 000 €



1007

1007 ·
ÉCOLE DU XVIII^E SIÈCLE
 « Vierge allaitante »
 Huile sur panneau
 40 x 31,5 cm
800 - 1 000 €



1008

1008 ·
ÉCOLE SUÉDOISE DU XVIII^E SIÈCLE
D'APRÈS GUSTAF LUNDBERG
 « Portrait d'Adolphe-Frédéric, roi de Suède (1710-1771) »
 Toile
 62 x 51 cm
 Plusieurs versions de ce portrait par Lundberg existent :
 au Musée national de Stockholm, au château de
 Drottningholm.
1 500 - 2 000 €



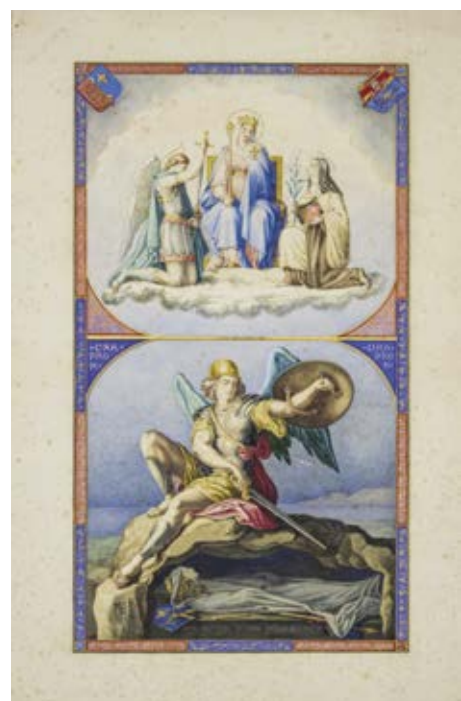
1009

1009 ·
ÉCOLE FRANÇAISE
 Dans le goût du XVIII^e siècle
 « Jeune femme avec son chien »
 Huile sur toile
 80 x 67 cm
 (rentoilée, traces de restaurations)
1 000 - 1 200 €



1010

1010 ·
ÉCOLE DU XIX^e SIÈCLE
 « Paysage »
 Un ensemble de vingt aquarelles,
 certaines situées ou datées sur le
 montage, dont une encadrée
 Dimensions diverses
 29 x 39,5 cm ci-contre
2 000 - 3 000 €



1011

1011 ·
ÉCOLE DU XIX^e SIÈCLE
 « Saint-Michel archange - Saint Michel et Sainte Thérèse »
 Deux aquarelles, l'une porte un cachet non identifié en bas à gauche, l'autre
 signée des initiales VR surmontées d'une couronne et datée 1877
 55,5 x 36 cm
300 - 500 €



1012

1012 ·
ERNEST MEISSONIER (1815-1891)
 « L'Empereur Napoléon et sa monture, 1863 »
 Huile sur toile signée en bas à droite
 31,5 x 23,5 cm
 (légers manques de peinture par endroit)
2 000 - 3 000 €



1013

1013 ·
ALBERT LÉBOURG (1849-1928)
 « Le moulin de Chalou-Moulineux », circa 1910-11
 Huile sur toile rentoilée signée en bas à droite
 55 x 46 cm

-
 Nous remercions Monsieur François Lespinasse de nous
 avoir précisé la datation de cette oeuvre.
3 500 - 4 000 €



1014

1014 ·
HENRI JOSEPH HARPIGNIES (1819-1916)
 Soleil couchant sur les dunes
 Toile d'origine de Ange Ottoz
 34 x 60 cm
 Signé en bas à gauche
1 000 - 1 500 €



1015

1015 ·
ÉCOLE MODERNE
 « Plage »
 Huile sur carton, porte une signature non
 déchiffrée et datée 1917 en bas à droite
 19 x 24 cm
700 - 1 000 €



1016



1017

1016 ·
ÉCOLE DU XIX^e SIÈCLE
 « Scène de grand magasin ou bazar »
 Dessin à la plume et encre de Chine sur papier calque
 16 x 35,5 cm
300 - 400 €

1017 ·
JEAN-ETIENNE KARNEC (1865-1934)
 « Rouen, le port »
 Huile sur panneau signée en bas à gauche, située au verso et datée 1902
 24,5 x 20 cm
200 - 300 €



1018



1019

1018 ·
CONSTANT CAP (1842-1915)
 « Surveillance conjugale »
 Huile sur panneau signée en bas à droite située et datée « Antwerpen 1882 », contresignée, située, datée et annotée au dos : « Je déclare avoir peint ce tableau surveillance conjugale Anvers 1883 »
 66 x 92 cm
1 800 - 2 500 €

1019 ·
CHARLES FERDINAND CERAMANO (1829/31-1909)
 « Bergère à la bergerie »
 Huile sur toile signée en bas à droite
 46 x 55 cm
 (accident visible et pièce au dos)
600 - 800 €



1020

1020 ·
GODCHAUX
 « La mise à l'eau de la barque »
 Huile sur toile signée en bas vers la gauche
 73 x 100 cm
 (petits accidents visibles)
400 - 500 €



1021

1021 ·
E. WELL
 « Bataille navale »
 Huile sur toile, signée en bas à droite
 46 x 130 cm
 (éclats et manques)
400 - 500 €



1022

1022 ·
ALEXANDRE JACOB (1876-1972)
 « Marécages en Seine-et-Marne »
 Huile sur toile signée en bas à gauche et titrée sur le châssis
 46 x 55 cm
1 500 - 2 500 €



1023 ·
PIERRE EUGÈNE MONTEZIN
(1874-1946)
« Personnages au bord de l'eau »
Gouache sur carton signée en bas à droite
27 x 35 cm
2 800 - 3 500 €

1023



1024

1024 ·
EMMANUEL MICHEL BENNER (1873-1965)
« Le rêve »
Huile sur toile signée en haut à gauche
61 x 73 cm
(Pièces au dos)
1 000 - 1 500 €



1025

1025 ·
JEANNE CHARPY (1894-1988)
« Élégante »
Huile sur toile rentoilée signée en bas à gauche
83 x 180 cm
(nombreux repeints)
800 - 1 000 €



1026

1026 ·
MAURICE BRIARD
(NÉ EN 1887)
« Modèle au miroir »
Huile sur toile rentoilée
signée en bas à droite
61 x 50 cm
(légères craquelures
de peinture, repeints)
300 - 400 €



1027

1027 ·
RENÉ FRANÇOIS
(NÉ EN 1951)
« L'Esconil, dans le
Finistère »
Deux aquarelles for-
mant pendant signées,
situées et datées 1934
en bas à gauche
21,5 x 36 cm
200 - 300 €



1028

1028 ·
SUZY LOSSON
« Portrait de jeune fille »
Pastel de forme ovale signé en bas à droite
59 x 46 cm
180 - 250 €



1029

1029 ·
ÉMILIE CHARMY (1878-1974)
« Roses en pot »
Huile sur carton signée en bas à droite
44,5 x 36,5 cm
Provenance :
- La Tableauthèque, Paris
1 000 - 1 200 €



1030

1030 ·
JEAN HUGO (1894-1984)
 « Les moissons »
 Pastel, tendu sur le carton, signé en bas à droite et daté 49
 33 x 53,5 cm
3 000 - 5 000 €



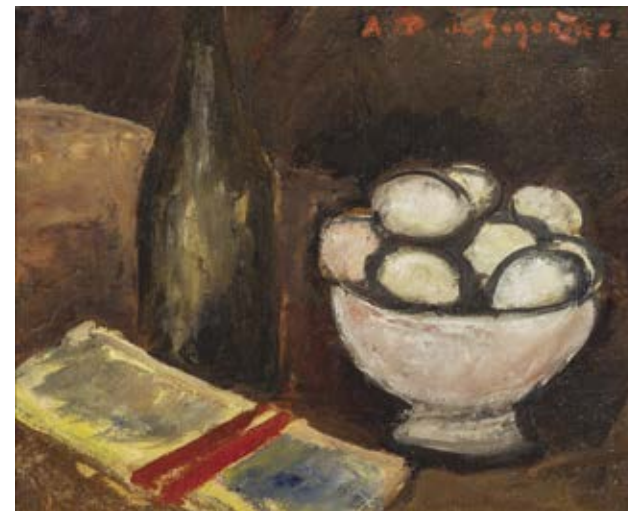
1031

1031 ·
EBBA GÉRAUT DE LANGALERIE (1888-1950)
 « Modèle au coffret à bijoux »
 Pastel signé en bas à droite
 53 x 64 cm
300 - 500 €



1032

1032 ·
ANDRÉ DUNOYER DE SEGONZAC (1884-1974)
 Golfe de Saint-Tropez
 Encre, signée en bas vers la gauche
 64.5 x 75 (à vue)
 Bibliographie : reproduit et commenté dans « André Dunoyer de Segonzac » par Michel Charzat
1 500 - 2 000 €



1033

1033 ·
ANDRÉ DUNOYER DE SEGONZAC (1884-1974)
 Nature-morte aux oeufs
 Huile sur toile, signée en bas à droite
 33.5 x 40.5 cm
 Bibliographie :
 « Dunoyer de Segonzac » par Michel Charzat
2 500 - 3 000 €



1034

1034 ·
ROBERT LOTIRON (1886-1966)
 « Vue de Notre-Dame, le Pont Sully et le quai Notre-Dame »
 circa 1950
 Huile sur toile, signée en bas à gauche
 19 x 32.5 cm
600 - 800 €



1035

1035 ·
YVON GRAC (NÉ EN 1945)
 « La croisette à Cannes »
 Huile sur toile signée en bas à droite et contresignée au dos
 50 x 50 cm
900 - 1 000 €



1036 ·
BAYA (1931-1998)
 Sans titre
 Gouache sur papier
 Signée au dos
 98 x 79 cm (à vue)

1036

Exposition :
 « Ode à la vie », espace des femmes-Antoinette Fouque, du 2 au 31 décembre 2022
8 000 - 12 000 €



1037 ·
BAYA (1931-1998)
 Sans titre
 Gouache sur papier, signée au dos en bas à gauche
 87 x 130 cm (à vue)

1037

Exposition :
 Siège du Consulat d'Algérie à Montpellier du 28 juin au 9 juillet 2022 « Le 60^{ème} anniversaire
 de l'indépendance célèbre l'art moderne Algérien »
4 000 - 5 000 €



1038 ·
ROBERT COMBAS (NÉ EN 1957)
 Guépière
 Sérigraphie en couleurs
 EA.10/18
 Signée en bas à droite et dédiée, datée 2008
 73 x 55 cm
800 - 1 000 €

1038



1039 ·
ROBERT COMBAS (NÉ EN 1957)
 Composition
 Encre, signée en bas à droite
 30.5 x 39 cm (à vue)
1 500 - 1 800 €

1039



1040 ·
JEAN LAMBERT-RUCKI (1888-1967)
 « La Confiance »
 Bronze à patine noire, tirage EA II/IV, tampon JDV, certificat à la demande
 H : 37 cm
5 500 - 6 500 €

1040



1041 ·
VALERIO ADAMI (NÉ EN 1935)
 sans titre
 Lithographie, signée et numérotée 6/50
 74 x 48 cm
80 - 100 €

1041



1042

1042 ·
SALVADOR DALÍ (1904-1989)
 Les Muses : Euterpe, 1971 (Michler, Löpsinger, 511)
 Eau-forte et pointe sèche en couleurs sur vélin d'Arches,
 tirage à 145 exemplaires, cachet sec Dalí, 1971
 La feuille : 44,3 x 50,5 cm (à vue), encadrée
400 - 500 €



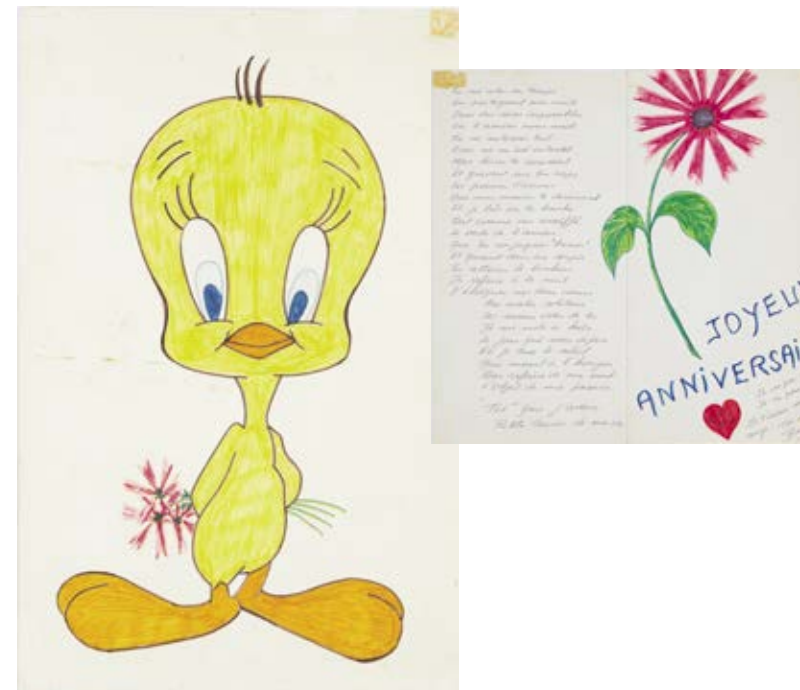
1043

1043 ·
SAYED HAIDER RAZA (1922-2016)
 Composition, 2004
 Aluminographie sur papier, signée, datée et numérotée
 au crayon 36/60, édition à 60 exemplaires, encadrée
 Image: 55,5 x 55 cm
 Feuille: 61 x 61 cm (à vue)
100 - 200 €



1044

1044 ·
D'APRÈS PABLO PICASSO (1881-1973)
 « Le petit Pierrot aux fleurs. c.1960. »
 Aquatinte en couleurs sur Japon. Épreuve signée en bas
 à droite, numérotée 89/ 100.
 Dim. cuivre : 57 x 44,2 cm
 Feuillet un peu coupé : 62,5 x 50 cm
 (Quelques piqûres brunes et infimes taches, petits
 frottements en surface, légères traces de plis ondulés.
 Quelques cassures dans les marges, l'angle inférieur
 droit, l'angle supérieur gauche. Petites marges)
4 000 - 5 000 €



1045

1045 ·
MESRINE (JACQUES)
 Carton d'anniversaire (format A4) confectionné artisanalement en Centrale par Jacques Mesrine, signée de son pseudo Bruno (Ansereau) à l'encontre de son épouse Jocelyne Deraiche (sa petite Canaque) figurant Titi au recto, la partie centrale étant composée d'un poème de 28 lignes et d'une grande fleur avec un coeur (Joyce (Jocelyne) / Bruno (Jacques Mesrine) au centre).
 Anciennes traces de punaises et petits morceaux d'adhésifs aux coins, quelques petites salissures.
 Belle et rare correspondance. Jacques Mesrine utilisait sous le pseudo de « Bruno Ansereau », notamment dans ses correspondances et surnommait Jocelyne Deraiche sa « petite Canaque ». L'utilisation de ces deux singularités confirme l'authenticité de ce beau carton d'anniversaire.
600 - 800 €



1046

1046 ·
REDOUTÉ (PIERRE JOSEPH) - THORY (CLAUDE ANTOINE)
 Les Roses peintes par P. J. Redouté, décrites par C. A. Thory. Paris, Panckoucke, 1824-[1826].
 3 tomes en 2 volumes in-8, illustré de 160 planches hors texte de variétés de roses en couleurs (80 planches par tome). Chaque planche est accompagnée de feuillets explicatifs par Claude Antoine Thory avec sa nomenclature Linnéenne, sa description et des observations en français. Manque les titres et faux-titre des 2 derniers tomes ainsi que le frontispice représentant une couronne de roses.
 Piqûres uniformes sur les feuillets de texte, moins fortes sur les planches.
 Brunissure en coin en tête atteignant 4 planches.
 1/2 vélin de l'époque à petits coins, pièces de titre noires sur dos (tomaisons inversées), une coiffe en tête arasée, petites salissures sur plats de papier rose.
 Seconde édition des célèbres roses de Redouté, première édition in-8. Le texte a été remanié et donne beaucoup plus d'informations sur la culture de la rose que l'édition originale. Bien complet des 160 planches gravées au pointillé imprimées en couleurs et finies à la main par Chardin, Langlois, Lemaire, etc. L'ouvrage décrit et représente de nombreuses variétés de roses connues à l'époque, certaines dédiées à des personnalités telles que : « la duchesse d'Orléans » ou « rosier Redouté », etc. (Nissen (BBI) 1599).
5 000 - 6 000 €



1047

1047 ·

IVAN KONSTANTINOVICH AIVAZOVSKY (1817-1900)

Clair de lune sur une terrasse aux palmiers (1875)

Huile sur toile, signée en lettres latines et datée « 1875 » en bas à droite en rouge (rentoilée).

Dans un cadre en bois.

26 x 34,5 cm

Provenance :

Famille arménienne

Historique :

Ivan Aivazovsky est un des rares peintres ayant su saisir avant autant de vraisemblance et d'éclat les rayons de la lune venant se refléter dans les nuances de la mer. Les scènes de marine au clair de lune occupent un pan important du corpus de l'artiste qui donnent à voir des scènes côtières paisibles illuminées par une lune presque toujours parfaite. L'un des exemples les plus saisissants n'est autre que « La baie de Naples au clair de lune » de 1842, conservé à la Galerie nationale d'art Aivazovsky à Théodosie. Animées par des petites figures et des voiliers amarrés dans la baie, Ivan Aivazovsky livre cette vue romantique loin de la houle déchaînée des océans. Ces deux oeuvres, jusqu'alors inconnues, et provenant de la même famille arménienne exilée en France, viennent étoffer le large corpus de l'artiste qui a dédié toute son oeuvre à son refuge : la mer.

L'oeuvre présente est incluse dans les archives numérotées de l'oeuvre de l'artiste compilées par Gianni Caffiero et Ivan Samarine sous la référence CS-1875-018. Un certificat sera remis à l'acquéreur.

20 000 - 30 000 €

1048

1048 ·

IVAN KONSTANTINOVICH AIVAZOVSKY (1817-1900)

Clair de lune sur l'Ayou-Dag en Crimée (1864)

Huile sur carton, signé en cyrillique et daté « 1864 » en bas à droite en noir.

25,5 x 32 cm

Provenance :

Famille arménienne

Historique :

Ivan Aivazovsky est un des rares peintres ayant su saisir avant autant de vraisemblance et d'éclat les rayons de la lune venant se refléter dans les nuances de la mer. Les scènes de marine au clair de lune occupent un pan important du corpus de l'artiste qui donnent à voir des scènes côtières paisibles illuminées par une lune presque toujours parfaite. L'un des exemples les plus saisissants n'est autre que « La baie de Naples au clair de lune » de 1842, conservé à la Galerie nationale d'art Aivazovsky à Théodosie. Animées par des petites figures et des voiliers amarrés dans la baie, Ivan Aivazovsky livre cette vue romantique loin de la houle déchaînée des océans. Ces deux oeuvres, jusqu'alors inconnues, et provenant de la même famille arménienne exilée en France, viennent étoffer le large corpus de l'artiste qui a dédié toute son oeuvre à son refuge : la mer.

L'oeuvre présente est incluse dans les archives numérotées de l'oeuvre de l'artiste compilées par Gianni Caffiero et Ivan Samarine sous la référence CS-1864-004.

Un certificat sera remis à l'acquéreur.

Une photo aux infrarouges ayant été réalisée en laboratoire est disponible sur demande.

15 000 - 20 000 €

1049 ·

RUSSIE

Rare et important groupe en argent 84 zolotniks (875 millièmes) figurant le « Cavalier en patrouille » finement ciselé, reposant sur une base rectangulaire en argent ciselée au naturel. Fixé sur un socle en pierre noire postérieur (petits accidents). Bon état général, légères oxydations et usures de fixation.

Moscou, 1873.

Orfèvre : SAZIKOV.

40 x 41 x 22 cm. Poids : environ 8000 g.

Oeuvres en rapport :

- Le même modèle en argent par Sazikov, daté de 1852, reposant sur une importante base de style rocaille, est conservée dans l'Armurerie du Musée du Kremlin à Moscou (Salle III) (voir illustration).

- Un autre modèle identique reposant sur une base ovale a été vendu chez Rossini à Paris, le 26 avril 2013,

lot n° 29 (adjugé 123,750 €).

60 000 - 80 000 €



1049



1050

1050 ·
RUSSIE
Importante ménagère pour 12 convives en argent
84 zolotniks (875 millièmes), les manches à décor ciselé
de feuilles d'acanthé et gravés du monogramme « DS » en cyrillique
ou « DC » en latin, comprenant :

- 1 louche
- 1 cuillère de service
- 1 pelle à gâteau
- 11 cuillères à soupe (L. 21 cm)
- 12 fourchettes de table (L. 21,5 cm)
- 12 couteaux de table, les lames en acier par Morozov (L.27 cm)
- 12 fourchettes entremets (L.18 cm)
- 12 couteaux entremets, les lames en acier (L.21 cm)
- 11 cuillères entremets (L.18 cm)
- 12 cuillères à dessert (L.14,5 cm)
- 12 couteaux à dessert lame argent (L.17 cm)
- 12 cuillères à café (L.11 cm).

Conservé dans son écrin d'origine en bois clair avec cartouche gravé du même monogramme, l'intérieur avec plateaux garnis
en velours de soie bleue et l'intérieur du couvercle frappé au tampon doré de la maison I.E. Morozov à Saint-Pétersbourg.

Bon état général, accidents aux compartiments de l'écrin.

Moscou, 1899-1908.

Orfèvre : Gustav KLINGERT pour MOROZOV.

Poids brut total : 7134 g.

Provenance :

- Collection du général iranien Deyhim.

- Puis par descendance.

3 000 - 5 000 €



1051

1051 ·

ALBUM comprenant :

- Utagawa Kunisada II (1823 - 1880):
quarante-huit oban tate-e de la série Hakkenden
inu no sôshi no uchi, le livre des huit héros chiens
ou histoires de Satomi Hakkenden. Editeur Tsutaya
Kichizô (Kôeidô), graveur Tsuge Shôjirô (Hori Shôji).
- Utagawa Kunisada I (Toyokuni III) (1786-1865):
Ensemble de trente-six oban tate-e de la série Mitate
sanjûrokkasen no uchi, comparaisons des trente-
six poèmes sélectionnés. Editeur Iseya Kanekichi,
graveur Yokokawa Takejirô (Hori Take).

37,5 x 25,5 cm
3 500 - 4 500 €





1052

1052 -
JAPON - MILIEU DE LA PÉRIODE SHŌWA (MILIEU DU XX^E SIÈCLE)

Armure japonaise (O'yoroi) en laque noire, à cordons violets et blancs alternativement lacés, un ourlet multicolore et orange. Cuirasse en deux parties (kuro'urushinuri iroiro'ito hi'suso nimaidô tôsei gusoku) comportant un emblème représentant un papillon dans un cercle (maru ni chô mon).

Casque (Suji'bachî kabuto) à maedate (Ornement frontal) circulaire représentant un papillon ; masque en fer noir brillant à moustache blanche, et lèvre supérieure rouge, sa bouche ouverte, grimaçante. ; sode (épaulettes) de type Ô ; kote (bracelets) de type Shino ; Dô (cuirasse) de type "Yokohagi okegawa" à emblème papillon laqué or ; uwa'obi (ceinture) en soie violette ; Haidate (cuisse) à plaques "iyo" laquées noires ; suneate (protège-tibias) de type Dô.

Dans sa boîte permettant son rangement et son exposition (Yoroi Bitsu).

2 600 - 3 000 €

1053 -
JAPON - MILIEU DE LA PÉRIODE SHŌWA (MILIEU DU XX^E SIÈCLE)

Armure japonaise (O'yoroi) en laque rouge, ornée de cordons bleu marine, d'un ourlet multicolore et d'un ourlet cramoisi, Cuirasse en deux pièces (kurenai'urushinuri kon'ito kurenai'suso nimaidô tôsei gusoku), à emblème « Maru ni Tachi Omodaka » (maru ni omodaka mon).

Casque (Suji'bachî kabuto) en fer laqué rouge et son maedate (ornement frontal) circulaire « Maru ni Tachi Omodaka » ; Masque facial (resseibô) en fer rouge brillant à moustache blanche, sa bouche ouverte, grimaçante. ; sode (protège-épaules) de type Ô ; kote (bracelets) de type shino ; dô (cuirasse) de type « Yokohagi okegawa » à emblème « Maru ni Tachi Omodaka » ; haidate (cuisse) à plaques « iyo » laquées noires ; suneate (protège-tibias) de type dô.

Dans sa boîte permettant son rangement et son exposition (bitsu).

2 800 - 3 300 €



1053



1054

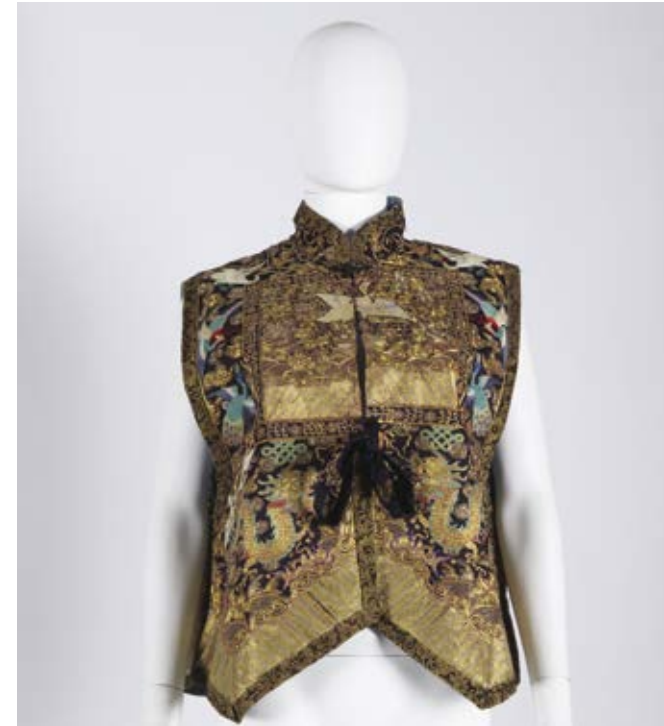
1054 ·

CHINE - ÉPOQUE GUANGXU (1875-1908)

Vase de forme 'shangping' en porcelaine à décor émaillé polychrome et or de diverses espèces de papillons en vol, le pied à décor d'une frise de panneaux de lotus, l'épaule ornée d'une frise de fleurs de lotus et caractères 'shou' (longévitité) stylisés dans des rinceaux feuillagés, la lèvre terminée par une frise de têtes de ruyi. Au revers, la marque à six caractères en kaishu de Guangxu. Socle en bois.

H : 39 cm

(Usures de l'or, petite égrénure au bord, anciennement monté en lampe)

8 000 - 10 000 €

1055

1055 ·

CHINE - XIX^E SIÈCLE

Gilet en soie bleue à décor brodé aux fils polychromes et or de dragons pourchassant la perle sacrée parmi les noeuds sans fins et paons et grues parmi les nuages entourant le carré orné aux fils d'or de l'oie sauvage (4^e rang civil).

(petits accidents)

1 000 - 1 500 €

1056

1056 ·

Collage de tissus de récupération fait par les paysannes chinoises dans les années 50 à 70

GE BA n° 10

57 x 49 cm

400 - 600 €

1057

1057 ·

Collage de tissus de récupération fait par les paysannes chinoises dans les années 50 à 70

GE BA n° 7

48 x 52 cm

400 - 600 €



1058

1058 ·
LE PHO (1907-2001)
 Conversation dans le jardin
 Huile sur toile
 100 x 81 cm
 L'oeuvre sera incluse au catalogue raisonné en préparation par Monsieur Alain Le Kim
 Un certificat d'authenticité sera remis à l'acheteur.
60 000 - 80 000 €



1059

1059 ·
HOANG NGOC - XX^e
 « Vue d'une baie »
 Panneau rectangulaire en laque
 polychrome
 Signé en bas à gauche
 61 x 121,5 cm
800 - 1 000 €



1060

1060 ·
SAMSON - VERS 1900
 Paire de potiches couvertes en porcelaine émaillée polychrome dans le style de la famille verte de réserves rectangulaires ornées d'oiseaux parmi les fleurs sur fond rouge orné de rinceaux et chrysanthèmes. Au revers, la marque de Samson.
 H : 45,5 cm
 Monture en bronze doré (accidents aux couvercles)
800 - 1 200 €

1061 ·
**DANS LE STYLE DE L'ÉCOLE FLAMANDE
 DU XVII^e SIÈCLE**
 Hercule en bronze à patine brune.
 H : 13,5 cm / 21,5 cm avec socle
 Sur un socle de marbre.
800 - 1 000 €



1061

1062 ·
**ANTOINE-LOUIS BARYE
 (1795-1875)**
 « Le lion »
 Sculpture en bronze signé sur la
 terrasse
 F. Barbedienne fondeur
 25 x 13,5 x 6 cm
2 500 - 3 000 €



1062

1063 ·
**ANTOINE-LOUIS BARYE
 (1795-1875)**
 « Lionne couchée »
 Sculpture en cuivre à patine brun-
 rouge signé sur la terrasse sur son
 socle en marbre noir
 Cachet or de Ferdinand Barbe-
 dienne fondeur
 18 x 33 cm
 (égrenures au socle)
1 000 - 1 500 €



1063



1064

1064 ·
PICAULT
« Musicienne orientale »
Bronze à patine médaille
H : 75 cm
2 000 - 2 500 €



1065

1065 ·
ÉCOLE DU XIX^e SIÈCLE
« Cavalier arabe »
Bronze patiné
14 x 12,5 x 6 cm
500 - 550 €



1066

1066 ·
ÉCOLE DU XIX^e SIÈCLE
« Chamelier arabe »
Bronze patiné
14 x 13 x 4,5 cm
500 - 550 €



1067

1067 ·
PIERRE-JULES MÊNE (1810-1879)
« Vainqueur ! »
Bronze à patine verte
32,5 x 20 x 39 cm (sans le socle)
(patine accidentée à l'avant et à l'arrière
du bronze)
1 500 - 2 000 €



1068

1068 ·
ERICH SCHMIDT-KESTNER (1877-1941)
« Le baiser d'adieu »
Bronze à patine noire sur un socle en marbre
42 x 40 x 21 cm
(accident à la lance)
2 000 - 2 500 €



1069

1069 ·

JEAN-FRANÇOIS BALZAC

Paire de flambeaux en argent et leurs bobèches, la base à contours soulignée d'oves et filets à agrafes feuillagées, ombilic à godrons tors, fût à pans coupés, binet orné de feuilles d'acanthé.

Maître orfèvre : Balzac Jean-François, reçu Maître en 1749 Paris
Poids : 1911,8 g

À rapprocher d'une paire similaire du Musée du Louvre, salle 605.
4 000 - 6 000 €



1070

1070 ·

EDME-PIERRE BALZAC

Paire de flambeaux en argent et leurs bobèches, la base à contours soulignée d'oves et filets à agrafes feuillagées, ombilic à godrons tors, fût à pans coupés, binet orné de coquilles.

Maître orfèvre : Balzac Edme-Pierre, reçu Maître en 1739 Paris
Poids : 1299,6 g
4 000 - 6 000 €



1071 ·

AUCOCQ AINE, PARIS

Coffret en bois noirci et filets de cuivre - chiffré AM

Avec son intérieur en argent, cristal et vermeil comprenant :

- 6 flacons
- 8 boîtes
- 1 nécessaire à thé
- 1 nécessaire à couture
- 1 nécessaire de bureau avec encriers
- 1 couvert

Dim. coffret : 16 x 25 x 37 cm

Poids des bouchons et gobelets : 964 g

(quelques petits manques d'accessoires, petit enfoncement sur un des bouchons)
2 500 - 3 000 €



1071



1072

1072 ·
SEVRES
 Service à café tête à tête en porcelaine à décor de jeunes femmes dans des réserves rouge et or comprenant :
 - 1 cafetière
 - 1 sucrier
 - 1 pot à lait
 - 2 tasses et sous-tasses
 Manufacture impériale de Sèvres au verso
 (légère égrenure sur une tasse)
1 000 - 1 500 €



1073

1073 ·
IMPORTANTE GARNITURE
 En bronze doré, socles en albâtre et guirlandes de bronze comprenant :
 - une paire de lampes à pétrole à décor de chérubins (accidents aux verres)
 - un sujet « Femme à la flèche » portant une signature apocryphe MOREAU Mathurin
 Fin XIX^e siècle
 H flambeaux : 73 cm
 H bronze : 50 cm
500 - 800 €

1074 ·
CARTEL
 Marqueterie Boulle en laiton gravé dans des fonds d'écailles brunes. Riche ornementation de bronze ciselé et doré.
 Cadran signé F. Lesage
 Style Régence
 H cartel : 98 cm
 H console : 38 cm
 (petits soulèvements et manques)
2 000 - 3 000 €



1074



1075

1075 ·
IMPORTANT SCRIBAN D'ÉPOQUE LOUIS XV
 En acajou, ouvrant à trois tiroirs et un abattant
 121 x 127 x 65 cm
3 000 - 3 500 €



1076

1076 ·
PENDULE
 En bronze doré, sculpté et ciselé à décor d'amour et aux attributs de la musique, rinceaux et feuillages.
 Cadran signé DE LANOY, mouvement à fil.
 Epoque Louis XV
 H : 62 cm
 10 000 - 15 000 €



1077

1077 ·
CARTEL
 Marqueterie Boulle en laiton gravé dans des fonds d'écailles brunes.
 Riche ornementation de bronze ciselé et doré.
 Cadran signé GAULT à Paris, mouvement à fil
 Epoque Louis XV
 H cartel : 58 cm
 H console : 24,5 cm
 (petits soulèvements et manques)
 1 300 - 1 500 €



1078

1078 ·
AUDEMARS PIGUET
 Calendar 2100, pendulette de bureau octogonale en métal doré calendrier perpétuel
 Trois compteurs indiquant la date, le jour, les mois et les années bissextiles, indication des phases de lune à guichet.
 H : 14,5 cm l : 12 cm
 2 500 - 3 000 €



1079

1079 ·
DANS LE GOÛT DE LOETZ
 Coupe en verre irisé à décor de ruban en relief
 8,5 x 26 x 20,5 cm
 400 - 600 €



1080

1080 ·
ÉMILE GALLÉ (1846-1904)
 Partie de service de table en faïence à décor de paysages dans des réserves dorées et comprenant :
 - 3 plats ovales.
 Dim. 64 x 29,5 cm / 48 x 32 cm / 38,5 x 27,5 cm
 - 1 plat à anses
 46 x 35 cm
 (petites craquelures)
 - 4 plats
 Diam. : 32 cm
 (un avec petites craquelures)
 - 1 plat
 Diam. : 29 cm
 - 6 assiettes
 Diam. : 24 cm
 (une avec craquelures)
 Signés au dos E. GALLÉ à Nancy et E.G déposé
7 500 - 8 000 €



1081

1081 ·
BACCARAT
 Service de verres à vin du Rhin en cristal de couleur et taillé comprenant :
 - 1 carafe
 H : 37 cm
 - 7 verres
 H : 20,5 cm
400 - 600 €

1082 ·
EMAUX DE LONGWY
 Assiette montée à décor d'échassier
 H : 24 cm Diam. : 31 cm
300 - 500 €



1082



1083

1083 ·
ALAIN CORNIC (1920). ATELIERS ROBERT FOUR, PARIS-AUBUSSON CHARMILLES
 Tapisserie
 Tombée de métier 1/6
 150 x 200 cm
 Signée sur le bolduc
 Petits fils tirés
300 - 500 €

INFORMATIONS PRATIQUES

BE / BA

ACCESSIBILITÉ

La vente a lieu à l'Hôtel du Palais à Biarritz, 1 Av. de l'Impératrice.
Le parking est uniquement réservé aux clients de l'Hôtel.

RENSEIGNEMENTS

Pour toute demande de renseignement, merci de nous adresser un e-mail à renseignements@biarritzencheres.com

ENCHÉRIR

- **Physiquement** en venant à l'hôtel du Palais le jour de la vente
- Par **téléphone**
- En laissant un **ordre ferme**
- En live directement sur **Interencheres** et **Drouot**

Pour les téléphones et les ordres fermes, vous devez envoyer un e-mail à ordres@biarritzencheres.com avec vos coordonnées complètes, votre pièce d'identité et votre RIB.

COMMISSION ACHETEUR

28,80 % TTC en sus des enchères.
S'il y a lieu : Drouot Live (+1,8% TTC)
ou Interencheres Live (+3,60% TTC).

RÈGLEMENT

Par **espèce, carte bancaire** ou **virement**.
Nous acceptons les espèces uniquement pour des règlements inférieurs à 1 000 €.

DÉLIVRANCE

- Chez **Biarritz Enchères** au 6 allée de l'aéropostale à Biarritz.
Lots disponibles à partir du 07/08/2023
sur rendez-vous uniquement au 05 59 24 21 88.
Stockage gratuit pendant 15 jours après la vente.
Au-delà, frais de gardiennage de 50 € / mois.
- Chez **Paname Services** au 54 Av. Gaston Monmousseau, 93240 Stains (Réponse à donner avant le 25/08/2023).
Lots disponibles à partir du 06/09/2023
sur rendez-vous uniquement au 01 47 70 81 36.
Transport gratuit jusqu'à Stains.
Stockage gratuit jusqu'au 15/09/2023.
Ensuite 10 € / jours / objet.

EXPÉDITION

- **The Packengers**
hello@thepackengers.com
- **Colissimo - DHL**
contact@biarritzencheres.fr



BIARRITZ ENCHERES & BOISGIRARD-ANTONINI sont des sociétés de ventes volontaires de meubles aux enchères publiques régie par la loi du 10 juillet 2000. En cette qualité BIARRITZ ENCHERES & BOISGIRARD-ANTONINI agissent comme mandataire du vendeur qui contracte avec l'acquéreur. Les rapports entre BIARRITZ ENCHERES, BOISGIRARD-ANTONINI et l'acquéreur sont soumis aux présentes conditions générales lesquelles pourront être amendées par des avis écrits ou oraux qui seront mentionnés au procès verbal de vente.

1. Le bien mis en vente

a) Tout acquéreur potentiel est invité à examiner les biens pouvant les intéresser avant la vente aux enchères, et notamment pendant les expositions. BIARRITZ ENCHERES & BOISGIRARD-ANTONINI se tiennent à sa disposition pour lui fournir un rapport sur l'état des lots.

b) Tous les biens sont vendus tels quels dans l'état où ils se trouvent au moment de la vente avec leurs imperfections ou défauts. Il est de la responsabilité du futur enchérisseur d'examiner chaque bien avant la vente et de compter sur son propre jugement aux fins de vérifier si chaque bien correspond à la description.

c) Les indications données par BIARRITZ ENCHERES & BOISGIRARD-ANTONINI sur l'existence d'une restauration, d'un accident ou d'un incident affectant le lot, sont exprimées pour faciliter son inspection par l'acquéreur potentiel et restent soumises à son appréciation personnelle ou à celle de son expert. L'absence d'indication d'une restauration, d'un accident ou d'un incident dans le catalogue, les rapports, les étiquettes ainsi que verbalement n'implique nullement qu'un bien soit exempt de tout défaut présent, passé ou réparé. Inversement la mention de quelque défaut n'implique pas l'absence de tous autres défauts.

d) Les estimations sont fournies à titre purement indicatif et elles ne peuvent être considérées comme impliquant la certitude que le bien sera vendu au prix estimé ou même à l'intérieur de la fourchette d'estimation. Les estimations ne sauraient constituer une quelconque garantie.

2. La vente

a) En vue d'une bonne organisation des ventes, tout acquéreur potentiel est invité à se faire connaître auprès de BIARRITZ ENCHERES & BOISGIRARD-ANTONINI, avant la vente, afin de permettre l'enregistrement de ses données personnelles. BIARRITZ ENCHERES & BOISGIRARD-ANTONINI se réservent de demander à tout acquéreur potentiel de justifier de son identité ainsi que de ses références bancaires. BIARRITZ ENCHERES & BOISGIRARD-ANTONINI se réservent d'interdire l'accès de la salle de vente de tout acquéreur potentiel pour justes motifs.

b) Toute personne qui se porte enchérisseur s'engage à régler personnellement et immédiatement le prix d'adjudication augmenté des frais à la charge de l'acquéreur et de tous impôts ou taxes qui pourraient être exigibles. Tout enchérisseur est censé agir pour son propre compte sauf justification préalable de sa qualité de mandataire pour le compte d'un tiers acceptée par BIARRITZ ENCHERES & BOISGIRARD-ANTONINI.

c) Le mode normal pour enchérir consiste à être présent dans la salle des ventes. Toutefois BIARRITZ ENCHERES & BOISGIRARD-ANTONINI pourront accepter gracieusement de recevoir des enchères par téléphone d'un acquéreur potentiel qui se sera manifesté avant la vente. BIARRITZ ENCHERES & BOISGIRARD-ANTONINI ne pourront engager leur responsabilité si la liaison téléphonique n'est pas établie, ou est établie tardivement.

d) BIARRITZ ENCHERES & BOISGIRARD-ANTONINI pourront accepter gracieusement d'exécuter des ordres d'enchérir qui lui auront été transmis avant la vente. Si BIARRITZ ENCHERES & BOISGIRARD-ANTONINI reçoivent plusieurs ordres pour des montants d'enchères identiques, l'ordre le plus ancien sera retenu.

e) Dans l'hypothèse où un prix de réserve aurait été stipulé par le vendeur, BIARRITZ ENCHERES & BOISGIRARD-ANTONINI se réservent la possibilité de porter des enchères pour le compte du vendeur jusqu'à ce que le prix de réserve soit atteint. En revanche le vendeur ne sera pas admis à porter lui-même des enchères directement ou par mandataire.

f) BIARRITZ ENCHERES & BOISGIRARD-ANTONINI dirigeront la vente de façon discrétionnaire tout en respectant les usages établis. BIARRITZ ENCHERES & BOISGIRARD-ANTONINI se réservent de refuser toute enchère, d'organiser les enchères de façon la plus appropriée, de déplacer certains lots de la vente, de retirer tout lot de la vente, de réunir ou de séparer des lots. En cas de contestation BIARRITZ ENCHERES

& BOISGIRARD-ANTONINI se réservent le droit de désigner l'adjudicataire, de poursuivre la vente ou de l'annuler, ou encore de remettre le lot en vente.

g) Sous réserve de la décision de la personne dirigeant la vente pour BIARRITZ ENCHERES & BOISGIRARD-ANTONINI l'adjudicataire sera la personne qui aura porté l'enchère la plus élevée pourvu qu'elle soit égale ou supérieure au prix de réserve, éventuellement stipulé.

3. Les incidents de la vente

Dans l'hypothèse où deux personnes auront porté des enchères identiques par la voix, le geste ou par téléphone et réclament en même temps le bénéfice de l'adjudication après le coup de marteau, le bien sera immédiatement remis en vente au prix proposé par les derniers enchérisseurs, et tout le public présent pourra porter de nouvelles enchères.

4. Prémption de l'Etat français

L'Etat français dispose d'un droit de préemption des œuvres vendues conformément aux textes en vigueur.

5. L'exécution de la vente

a) En sus du prix de l'adjudication, l'acquéreur devra acquitter par lot les taxes et frais suivants :

- 1) Frais
 - Le montant des frais est de 28,80 % TTC.
 - Le montant des frais par l'intermédiaire de la plateforme Drouot Live est de 30,60 % TTC (soit 28,80 % + 1.80 % TTC)
 - Le montant des frais par l'intermédiaire de la plateforme Interencheres Live, Auction.fr et Drouot Online est de 32,4 % TTC (soit 28,80 % + 3.60 % TTC)

2) TVA

La vente est assujettie en totalité à la TVA. Le coup de marteau d'adjudication est réputé être TTC ou sans TVA suivant la qualité du vendeur (particulier ou professionnel).

- Si l'acheteur est un particulier français ou faisant partie de la communauté européenne, il ne pourra pas récupérer la TVA.
- Si l'acheteur est un professionnel faisant partie de la communauté européenne hors France, il paiera le montant HT à condition de communiquer son n° TVA intracommunautaire et d'assurer le transport de la marchandise dans son lieu de destination.
- Si l'acheteur est un étranger particulier ou professionnel hors communauté européenne, il paiera le montant HT avec justificatif d'exportation qui doit être présenté sous un mois.

b) Le paiement du lot aura lieu au comptant, par les moyens suivants :

- Espèces : jusqu'à 1000 euros pour les ressortissants français et 14 000 euros pour les ressortissants étrangers sur présentation de leurs papiers d'identité.
- Virement bancaire
- Carte de crédit : VISA – MASTERCARD

c) Toute personne s'étant fait enregistrer auprès de BIARRITZ ENCHERES & BOISGIRARD-ANTONINI disposent d'un droit d'accès et de rectification aux données nominatives fournies à BIARRITZ ENCHERES & BOISGIRARD-ANTONINI dans les conditions de la Loi du 6 juillet 1978.

d) Il appartiendra à l'adjudicataire de faire assurer le lot dès l'adjudication, il ne pourra recourir contre BIARRITZ ENCHERES & BOISGIRARD-ANTONINI, dans l'hypothèse du vol, de la perte ou de la dégradation de son lot, après l'adjudication.

e) Le lot ne sera délivré à l'acquéreur qu'après paiement intégral du prix des frais et des taxes. Dans l'intervalle BIARRITZ ENCHERES & BOISGIRARD-ANTONINI pourront facturer à l'acquéreur des frais de dépôt du lot, et éventuellement des frais de manutention et de transport. A défaut de paiement par l'adjudicataire, après mise en demeure restée infructueuse, le bien est remis en vente à la demande du vendeur sur folle enchère de l'adjudicataire défaillant, si le vendeur ne formule pas cette demande dans un délai de deux mois à compter de l'adjudication, la vente est résolue de plein droit, sans préjudice de dommages intérêts dus par l'adjudicataire défaillant.

En outre BIARRITZ ENCHERES & BOISGIRARD-ANTONINI se réservent de réclamer à l'adjudicataire défaillant, à son choix :

- des intérêts au taux légal majoré de cinq points.
- le remboursement des coûts supplémentaires engendrés par sa défaillance.
- le paiement de la différence entre le prix d'adjudication initial et le prix d'adjudication sur folle enchère s'il est inférieur, ainsi que les coûts générés par les nouvelles enchères.

BIARRITZ ENCHERES & BOISGIRARD-ANTONINI se réservent également de procéder à toute compensation avec des sommes dues à l'adjudicataire défaillant. BIARRITZ ENCHERES & BOISGIRARD-ANTONINI se réservent d'exclure de ses ventes futures, tout adjudicataire qui aura été défaillant ou qui n'aura pas respecté les présentes conditions générales d'achat.

Il est demandé aux adjudicataires de procéder à un enlèvement dans les 15 jours ouvrés suivants leurs achats. Au-delà de ces 15 jours, des frais d'entreposage à hauteur de 50€ TTC/ mois leur seront comptés. L'entreposage des lots ne saurait engager en aucune façon la responsabilité de BIARRITZ ENCHERES & BOISGIRARD-ANTONINI. Tout lot non vendu et non retiré dans le mois qui suit la vente, sera placé au garde-meubles. Frais à la charge du propriétaire.

6 - Propriété intellectuelle - reproduction des œuvres

BIARRITZ ENCHERES & BOISGIRARD-ANTONINI sont propriétaires du droit de reproduction de leur catalogue. Toute reproduction de celui-ci est interdite et constitue une contrefaçon à son préjudice. En outre BIARRITZ ENCHERES & BOISGIRARD-ANTONINI disposent d'une dérogation légale leur permettant de reproduire dans son catalogue les œuvres mises en vente, alors même que le droit de reproduction ne serait pas tombé dans le domaine public.

7. Compétences législatives et juridictionnelle

La loi française seule régit les présentes conditions générales d'achat. Toute contestation relative à leur existence, leur validité, leur opposabilité à tout enchérisseur et acquéreur, et à leur exécution sera tranchée par le tribunal compétent du ressort de Bayonne (France).

8 - La sortie du territoire français

La sortie d'un lot de France peut être sujette à une autorisation administrative. L'obtention du document concerné ne relève que de la responsabilité de l'adjudication du lot concerné par cette disposition. Le retard ou le refus de délivrance par l'administration des documents de sortie du territoire, ne justifiera ni l'annulation de la vente, ni un retard de règlement, ni une résolution.

9. Incidents de paiement & Fichier des restrictions d'accès des ventes aux enchères (TEMIS)

Tout bordereau d'adjudication demeuré impayé après de BIARRITZ ENCHERES • MF CARAYOL & BOISGIRARD-ANTONINI ou ayant fait l'objet d'un retard de paiement est susceptible d'inscription au Fichier des restrictions d'accès aux ventes aux enchères (« Fichier TEMIS ») mis en œuvre par la société Commissaires-Priseurs Multimédia (CPM), société anonyme à directoire, ayant son siège social sis à (75009) Paris, 37 rue de Châteaudun, immatriculée au registre du commerce et des sociétés de Paris sous le numéro 437 868 425.

Le Fichier TEMIS peut être consulté par toutes les structures de vente aux enchères opérant en France abonnées à ce service. La liste des abonnés au Service TEMIS est consultable sur le site www.interencheres.com, menu « Acheter aux enchères », rubrique « Les commissaires priseurs ».

L'inscription au Fichier TEMIS pourra avoir pour conséquence de limiter la capacité d'enchérir de l'enchérisseur auprès des Professionnels Abonnés au service TEMIS. Elle entraîne par ailleurs la suspension temporaire de l'accès au service « Live » de la plateforme www.interencheres.com gérée par CPM, conformément aux conditions générales d'utilisation de cette plateforme.

Dans le cas où un enchérisseur est inscrit au Fichier TEMIS, BIARRITZ ENCHERES - MF CARAYOL & BOISGIRARD-ANTONINI pourront conditionner l'accès aux ventes aux enchères qu'elle organise à l'utilisation de moyens de paiement ou garanties spécifiques ou refuser temporairement la participation de l'Enchérisseur aux ventes aux enchères pour lesquelles ces garanties ne peuvent être mises en œuvre.

Les enchérisseurs souhaitant savoir s'ils font l'objet d'une inscription au Fichier TEMIS, contester leur inscription ou exercer les droits d'accès, de rectification, d'effacement, de limitation, d'opposition dont ils disposent en application de la législation applicable en matière de protection des données personnelles, peuvent adresser leurs demandes par écrit en justifiant de leur identité par la production d'une copie d'une pièce d'identité :

- Pour les inscriptions réalisées par BIARRITZ ENCHERES - MF CARAYOL : par écrit auprès de BIARRITZ ENCHERES - MF CARAYOL 6 allée de l'aéropostale 64200 Biarritz ou par email contact@biarritzencheres.com,
- Pour les inscriptions réalisées par d'autres Professionnels Abonnés : par écrit auprès de Commissaires-Priseurs Multimédia 37 rue de Châteaudun, 75009 Paris ou par e-mail contact@temis.auction.

L'Enchérisseur dispose également du droit de saisir la Commission nationale de l'informatique et des libertés (CNIL) [3 Place de Fontenoy - TSA 80715 - 75334 PARIS CEDEX 07, www.cnil.fr] d'une réclamation concernant son inscription au Fichier TEMIS. Pour en savoir plus sur le Fichier TEMIS, l'enchérisseur est invité à consulter nos conditions générales de ventes. Les notifications importantes relatives aux suites de l'adjudication seront adressées à l'adresse e-mail et/ou à l'adresse postale déclarée par l'enchérisseur auprès de la structure lors de l'adjudication. L'enchérisseur doit informer BIARRITZ ENCHERES • MF CARAYOL & BOISGIRARD-ANTONINI de tout changement concernant ses coordonnées de contact.

10. Ventes live sur Interencheres

a) Enchère en direct. Si vous souhaitez enchérir en ligne (en direct ou par dépôt d'ordre d'achat secret) pendant la vente, veuillez-vous inscrire sur www.interencheres.com et effectuer une empreinte carte bancaire (vos coordonnées bancaires ne nous sont pas communiquées en clair). Vous acceptez de ce fait que www.interencheres.com communique à BIARRITZ ENCHERES & BOISGIRARD-ANTONINI tous les renseignements relatifs à votre inscription ainsi que votre empreinte carte bancaire. BIARRITZ ENCHERES & BOISGIRARD-ANTONINI se réservent le droit de demander, le cas échéant, un complément d'information avant votre inscription définitive pour enchérir en ligne. Toute enchère en ligne sera considérée comme un engagement irrévocable d'achat.

b) Ordre d'achat secret. BIARRITZ ENCHERES & BOISGIRARD-ANTONINI n'ont pas connaissance du montant maximum de vos ordres secrets déposés via interencheres.com. Vos enchères sont formées automatiquement et progressivement dans la limite que vous avez fixée. L'exécution de l'ordre s'adapte au feu des enchères en fonction des enchères en cours.

c) Adjudication. Si vous êtes adjudicataire en ligne via une enchère portée en direct ou par le biais d'un ordre d'achat secret, vous autorisez BIARRITZ ENCHERES & BOISGIRARD-ANTONINI si elles le souhaitent, à utiliser votre empreinte carte bancaire pour procéder au paiement, partiel ou total, de vos acquisitions y compris des frais habituels à la charge de l'acheteur.

Ces frais sont majorés :

- Pour les lots volontaires, catégorie meubles et objet d'art et matériel professionnel, majoration de 3% HT du prix d'adjudication (soit +3,60% TTC).
- Pour les véhicules volontaires, majoration de 35 EUR HT par véhicule (soit +42 EUR TTC par véhicule). BIARRITZ ENCHERES & BOISGIRARD-ANTONINI ne peuvent garantir l'efficacité de ces modes d'enchères et ne peuvent être tenus pour responsables d'un problème de connexion au service, pour quelque raison que ce soit.
- Pour les ventes judiciaires, pas de majoration des frais habituels.
- Pour les ventes caritatives, pas de majoration des frais habituels.

En cas d'enchère simultanée ou finale d'un montant égal, il est possible que l'enchère portée en ligne ne soit pas prise en compte si l'enchère en salle était antérieure. En toute hypothèse, c'est le commissaire-priseur qui sera le seul juge de l'enchère gagnante et de l'adjudication sur son procès-verbal.

TERMS OF SALE AND BIDS



BIARRITZ ENCHÈRES
6 allée de l'aéropostale - 64200 Biarritz - France
Tél : 33(0)5 59 24 21 88 - contact@biarritzencheres.com - biarritzencheres.com



BOISGIRARD - ANTONINI
1 rue de la Grange Batelière - 75009 Paris - France
Tél : 33(0)1 47 70 81 36 - contact@ba-paris.com - boisgirard-antonini.com