



# BA

Boisgirard · Antonini

AUCTION HOUSE PARIS & NICE



## EXPERTS :

### Bijoux et Montres

Annabelle CUKIERMAN  
Expert Joaillier  
+33(0)1 42 46 64 62  
www.cukiermanauktion.com  
annabelle.cukierman@gmail.com  
Lots : 1 à 179

### Argenterie

Marie BIANCARELLI  
Orfèvrerie française et étrangère ancienne et  
contemporaine - Objets de vitrine et de vertu  
+33(0)6 13 08 03 44  
marie.biancarelli@gmail.com  
Lots : 181 à 184, 212 à 214

### Tableaux Anciens

Cabinet DE BAYSER  
Dessins - Tableaux - Sculptures  
+33(0)1 47 03 49 87  
info@debayser.com  
Lots : 190 et 191

### Tableaux Anciens

Cabinet TURQUIN  
philippine.motais@turquin.fr  
+33(0)1 47 03 48 78  
Lot : 192



**BA** Boisgirard · Antonini  
AUCTION HOUSE PARIS & NICE

## BIJOUX - TABLEAUX OBJETS D'ART & MOBILIER

LE JEUDI 05 MAI 2022 à 14h  
DROUOT - SALLE 15

### EXPOSITIONS PUBLIQUES

Mercredi 04 Mai de 11h à 18h  
Jeudi 05 mai de 11h à 12h

Vente en live sur :

**DROUOT**  
DIGITAL  
Live

BOISGIRARD-ANTONINI SVV - 1, rue de la Grange Batelière 75009 Paris - France  
+33(0)1 47 70 81 36 - contact@ba-paris.com - www.boisgirard-antonini.com

Commissaires-Priseurs habilités : Isabelle Boisgirard et Pierre-Dominique Antonini  
SVV Boisgirard et Associés - N° agrément 2001-022 - RCS B 441 779 196

**1• CRISTIAN LACROIX – ZOE COSTES – SCHERRER**

LOT de BIJOUX en métal doré, comprenant :  
- une paire de CLIPS d'OREILLES signée ZOE COSTES ;  
- une BROCHE « croix » ornée de strass, signée CHRISTIAN LACROIX ;  
- une BROCHE « libellule » signée SCHERRER, Paris.  
100/200 €

**2• BRACELET** demi-jonc rigide ouvrant

en or jaune (750‰) uni.  
Long. : 18 cm. Poids : 11,2 g.  
250/300 €

**3• LOT de BIJOUX** en or jaune (750‰) comprenant :

- quatre PENDENTIFS « panier, éventail, fleur, et médaille ».  
Poids total : 6,9 g.  
- un BRACELET gourmette de naissance, gravé « Caroline ».  
Long. : 13 cm. Poids : 2,5 g.  
- une CHAÎNE. Long. : 50 cm. Poids brut : 4,9 g.  
Traces d'oxydation. Poids total : 14,3 g.  
300/400 €

**4• BAGUE** « bandeau » en or gris (750‰) serti de quatre alignements de diamants taille brillant et trois alignements de diamants taille baguette, alternés.

Doigt : 50. Poids brut : 7,1 g.  
950/1.200 €

**5• CARTIER**

ALLIANCE « Trinity » trois anneaux trois ors (750‰).  
Signée CARTIER, Paris.  
Dans son écrin « Les Must de CARTIER ».  
Doigt : 51. Poids : 4,8 g.  
200/300 €

**6• CARTIER**

COLLIER modèle « Santos » en or jaune (750‰). Daté 1991.  
Signé CARTIER et numéroté. Accompagné d'un écrin et d'un certificat.  
Long. : 50 cm. Poids : 25,6 g.  
1.000/1.500 €

**7• CARTIER**

BRACELET modèle « Santos » en or jaune (750‰).  
Signé CARTIER et numéroté.  
Accompagné d'un certificat de CARTIER.  
Long. : 19 cm. Poids : 4,4 g.  
200/400 €

**8• MAUBOUSSIN Monture**

ALLIANCE en or jaune (750‰) ajouré, orné de vingt diamants taille brillant, serti dit « Chirol ».  
Signée MT MAUBOUSSIN et numérotée. Poinçon de Maître : CHIROL. Dans son écrin.  
Doigt : 51. Poids brut : 2,9 g.  
400/600 €

**9• BAGUE** « serpent » en or jaune (375‰) 9 carats.

La tête pavée de diamants taillés en rose.  
Doigt : 55. Poids brut : 6,4 g.  
350/500 €

**10• LOT de BIJOUX** en or (750‰) comprenant :

Deux paires de BOUCLES et CLIPS d'OREILLES « créoles » torsadées. Diam. : 2,3 et 2,8 cm.  
Poids total : 14 g.  
On y joint : un BRACELET « nœud » en or jaune (585‰) 14 carats. Poids : 4,6 g.  
400/450 €

**11• WEMPE**

BAGUE ouverte « deux C », trois ors (750‰) godronnés, terminée par deux alignements de diamants taille 8/8.  
Signée WEMPE.  
Doigt : 53-54. Poids brut : 3,6 g.  
100/300 €

**12• BRACELET** en or jaune (750‰) orné de quarante diamants taille brillant en serti clos.

Long. : 18,5 cm. Poids brut : 9,6 g.  
660/800 €

**13• Importante BAGUE** « volutes » en or gris (750‰) ajouré,

serti de six alignements de diamants taille brillant et trois alignements de diamants taille baguette.  
Doigt : 54. Poids brut : 10,5 g.  
2.500/2.700 €

**14• Monture MAUBOUSSIN**

BAGUE en or jaune (750‰) ornée d'un diamant taille ancienne en serti clos. Chocs.  
Signée Mre MAUBOUSSIN et numérotée.  
Doigt : 51. Poids brut : 4,5 g.  
1.500/2.000 €

**15• BAGUE** en or jaune (585‰) 14 carats, ajouré, torsadé, orné d'une turquoise cabochon de forme ovale, entouré de six diamants taille brillant.

Doigt : 53-54. Poids brut : 9,6 g.  
950/1.200 €

**16• O.J. PERRIN**

PARURE « cœurs » en or jaune (750‰) ajouré, comprenant un COLLIER, un BRACELET et une paire de CLOUS d'OREILLES.  
Signée O.J. PERRIN, Paris. Dans leur écrin respectif.  
Long. : 42 ; 19 et 0,9 cm. Poids total : 32,3 g.  
900/1.200 €

**17• BAGUE** en or jaune, gris et or noirci (750‰) pavé de diamants noirs et blancs, à motifs de trois anneaux ovales.

Doigt : 56. Poids brut : 3,3 g.  
180/200 €

**18• BAGUE** « nœud » bombée en or jaune, gris et or noirci (750‰) pavé de diamants blancs et noirs.

Doigt : 56. Poids brut : 3,9 g.  
260/300 €



19• Large BAGUE en argent et vermeil (925‰) ajouré, centrée d'une tourmaline rose (rubellite) en serti clos, épaulée de saphirs oranges.  
Doigt : 54. Poids brut : 5,9 g.  
170/300 €

20• **DINH VAN**  
Deux COLLIERS en or jaune (750‰) à 10 bruns et 3 bruns (légers chocs). Fermoir tubulaire.  
Signés DINH VAN. Dans leur écrin respectif.  
Poids total : 15,4 g.  
600/700 €

21• BRACELET rigide ouvrant « boucle de ceinture » en or rose (750‰) finement repercé et ciselé, orné d'alignements de demi-perles. Minime trace d'oxydation.  
Chaînette de sécurité. Vers 1900.  
Long. : 16 cm env. Poids brut : 15 g.  
400/600 €

22• Importante BAGUE « rose » en vermeil et argent (925‰) ajouré de volutes, les pétales pavés de saphirs.  
Doigt : 53. Poids brut : 13,9 g.  
250/400 €

23• **CARTIER**  
COEUR ajouré et ouvert en or jaune (750‰) uni.  
Signé CARTIER Paris et numéroté.  
Long. : 3,5 cm. Poids : 4,7 g.  
150/200 €

24• Large BAGUE « marguerite » en or rose (750‰) ajouré, à motifs de demi-lunes, serti d'un péridot de forme ovale entouré et épaulé de diamants taille brillant.  
Poids du péridot : 4,8 carats.  
Doigt : 53. Poids brut : 7,1 g.  
2.200/2.500 €

25• BAGUE en or gris (750‰) orné d'une opale de feu de forme ovale, épaulée de huit diamants taille brillant à motifs de fleurettes.  
Doigt : 54. Poids brut : 4,1 g.  
950/1.000 €

26• Importante BAGUE en vermeil (min. 800‰) ajouré, centrée d'une améthyste de forme ovale, entourée de pierres précieuses multicolores.  
Doigt : 53. Poids brut : 8,8 g.  
250/400 €

27• FACE à MAIN escamotable en or jaune (750‰) ajouré à motifs de volutes, entrelacs et fleurettes. Système à réparer.  
Travail français.  
Long. : 7 cm. Poids brut : 27,4 g.  
150/200 €

28• **MAUBOUSSIN**  
BAGUE « fleur » en or jaune (750‰) ajouré, serti de diamants taille brillant dont un au centre plus important.  
Signée MAUBOUSSIN, Paris. Dans son écrin.  
Doigt : 51. Poids brut : 3,6 g.  
800/1.000 €

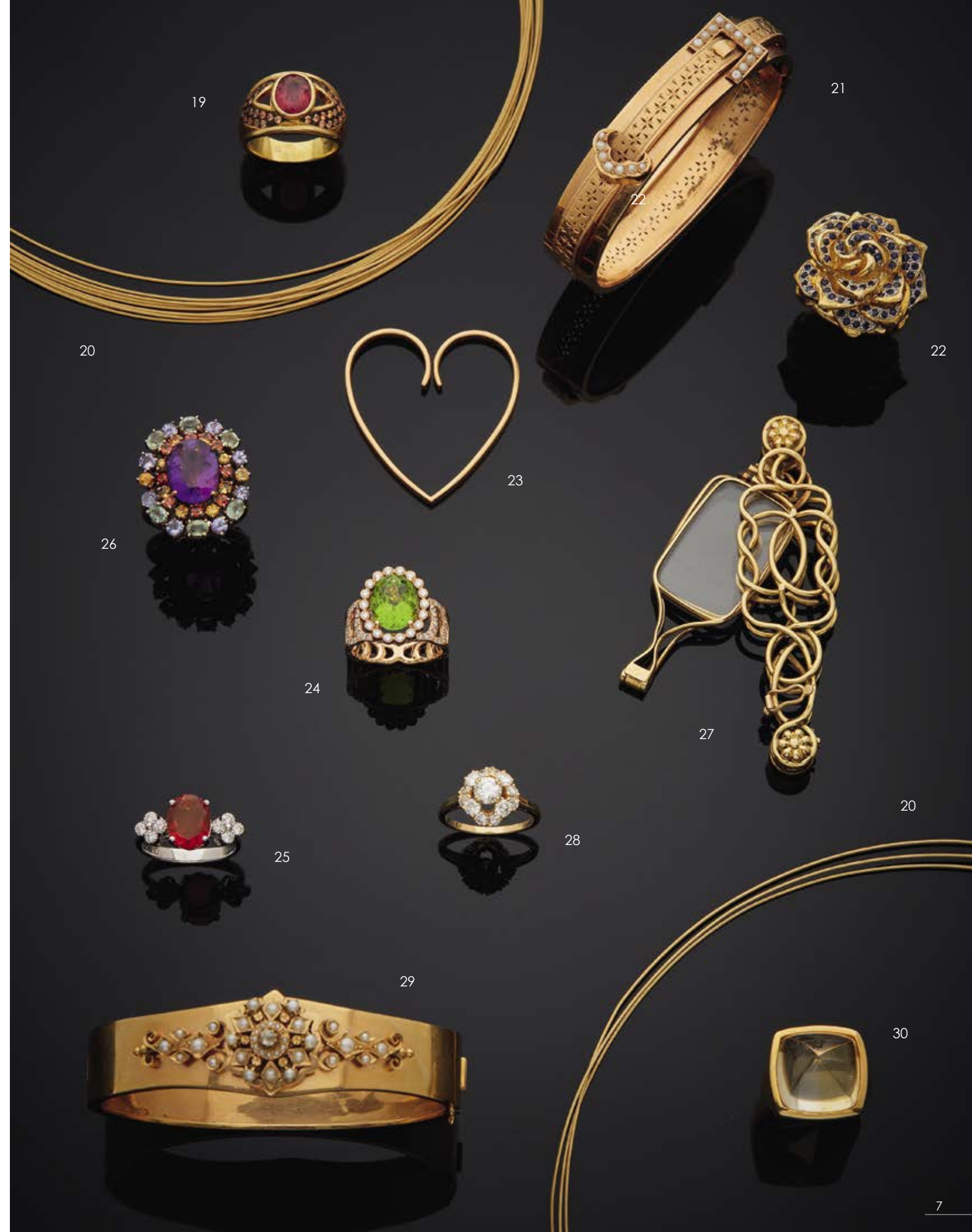
29• BRACELET rigide ouvrant en or rose (750‰) flanqué d'une rosace et volutes, serti d'un diamant taillé en rose et ornés de demi-perles de culture (manque une perle).  
Petits chocs et légères usures.  
Travail français.  
Long. : 17,5 cm env. Poids brut : 17,2 g.  
400/500 €

30• Importante BAGUE carrée en vermeil (925‰) ornée d'une citrine taillée en pain de sucre.  
Doigt : 53. Long. motif : 1,6 cm. Poids brut : 11,2 g.  
400/500 €

31• **CHANEL**  
Paire de CLIPS d'OREILLES « fleurs » en métal doré, orné de quatre cabochons de couleur nacrée (légers manques).  
Signé CHANEL. Long. : 4,3 cm.  
100/200 €

32• Quatre ALLIANCES dépareillées en or gris (750‰) serti chacune de saphirs, rubis, et émeraudes.  
Manque deux émeraudes et un rubis. Usures.  
Doigt : 52 et 53. Poids brut : 7,9 g.  
On y joint une ALLIANCE en platine (950‰) ajouré, serti de diamants taille 8/8. Manque un diamant. Usures.  
Doigt : 56. Poids brut : 2,9 g.  
60/100 €

33• Large BAGUE « croisée » en or gris (750‰) partiellement pavé de diamants taille brillant.  
Doigt : 55. Poids brut : 7,2 g.  
750/800 €



34• Trois ALLIANCES trois ors (750‰) torsadés.  
Doigt : 53. Poids : 11,3 g.  
250/300 €

35• **HERMES**  
BRACELET en argent (925‰) à maille marine.  
Légères usures.  
Signé HERMES. Dans son écrin.  
Long. : 17,5 cm env. Poids : 77,2 g.  
500/700 €

36• **BULGARI**  
Large BAGUE modèle « B zéro 1 » en or gris (750‰) formant ressort.  
Gravée BULGARI.  
Doigt : 56. Poids brut : 10,7 g.  
300/500 €

37• BAGUE carrée en or gris (750‰) serti d'un saphir incolore carré pesant 2 carats env., entourée et épaulée de diamants taille brillant.  
Doigt : 52. Poids brut : 4,2 g.  
1.400/1.500 €

38• BAGUE « pont et palmettes » en platine (950‰) bombé, ajouré, serti de saphirs calibrés cabochons suiffés et diamants taille brillant.  
Doigt : 54-55. Poids brut : 7,9 g.  
650/800 €

39• ALLIANCE en or gris (750‰) ajouré, serti de 17 diamants taille brillant. A rhodier.  
Doigt : 54. Poids brut : 4,2 g.  
400/500 €

40• Fine BAGUE « croix » en or gris (750‰) partiellement serti de diamants taille brillant et rubis alternés.  
Le corps partiellement boulé.  
Doigt : 55. Poids brut : 3,9 g.  
350/500 €

41• BAGUE en or gris (750‰) serti d'une topaze bleue de forme coussin, épaulée de diamants taille baguette et brillant.  
Poids de la topaze : 8,7 carats env.  
Doigt : 52-53. Poids brut : 5,2 g.  
700/800 €

42• **ELSA PERETTI pour TIFFANY**  
BOUCLE DE CEINTURE « cœur » en argent (925‰) ajouré et bombé.  
Signée PERETTI TIFFANY & Co. Datée 1975.  
Dim. : 8,7 x 8,5 cm env. Poids : 72,5 g.  
400/500 €

43• **HERMES**  
BAGUE « nœud marin » en or jaune (750‰) et argent (925‰) ajouré et torsadé.  
Signée HERMES, Paris. Dans son écrin.  
Doigt : 51. Poids brut : 5,9 g.  
150/200 €

44• Importante BAGUE en or gris (750‰) serti d'un saphir de forme coussin pesant 6,32 carats, la monture et le chaton entièrement pavé de diamants taille brillant.  
Doigt : 54. Poids brut : 6,5 g.  
*Le saphir est accompagné d'un rapport d'analyse gemmologique du laboratoire GCI datant du 14/12/2018, attestant son poids de 6,32 carats, NON CHAUFFE.*  
6.200/6.500 €

45• **CHRISTOFLE**  
Paire de BOUTONS de MANCHETTES « cubes » en argent (925‰) gravé « CH-RI-ST-OF-LE ».  
Signés CHRISTOFLE, porte le poinçon de Maître de l'orfèvre joaillier.  
Poids : 28,3 g.  
70/100 €

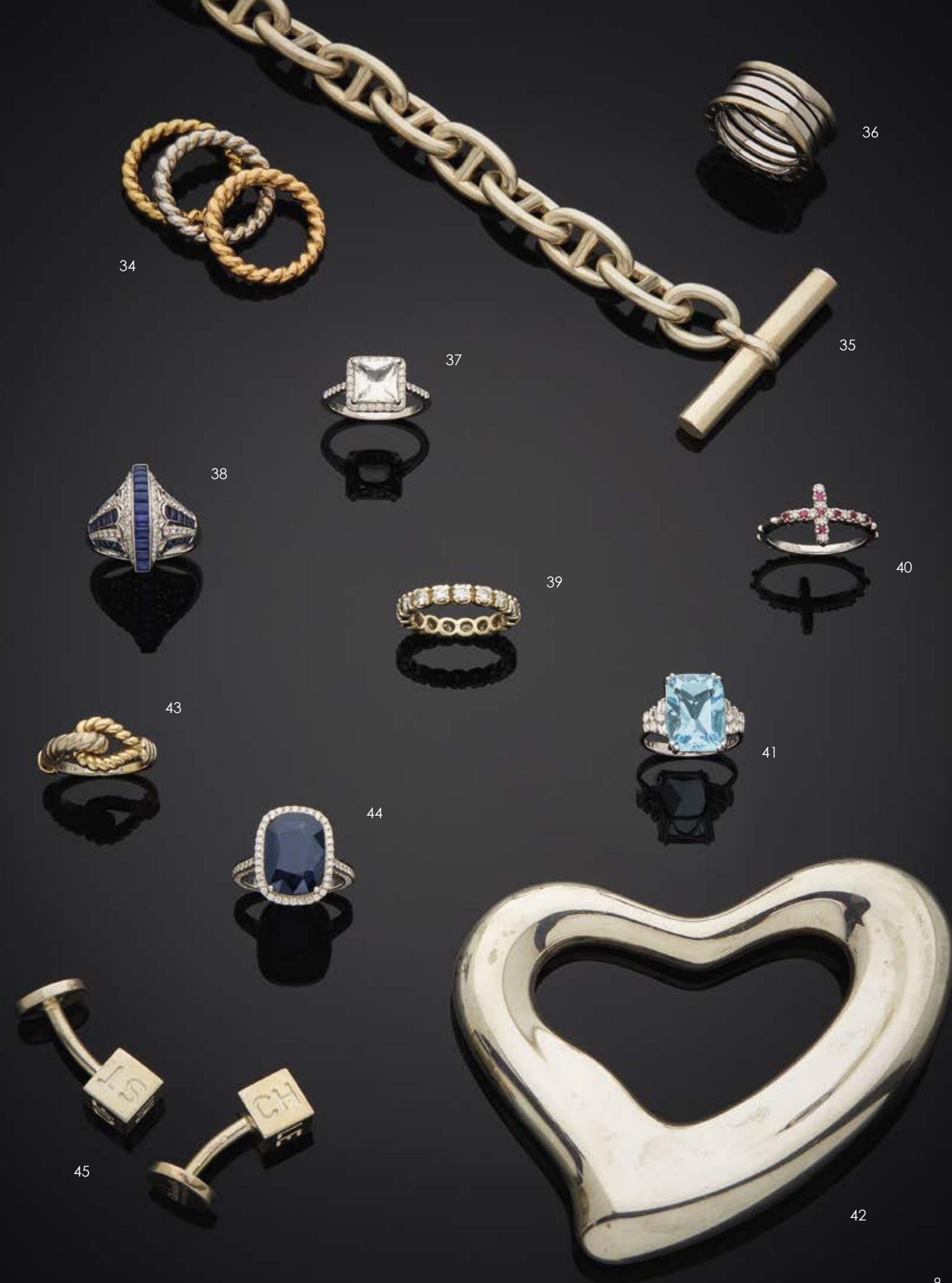
46• COLLIER (à réenfiler) composé d'un rang de perles de culture blanches, en chute. Fermoir en platine (min. 800‰) serti d'une pierre bleue ovale (égrisures) entourée de petits diamants.  
Diam. des perles : 6 à 8,7 mm env. Poids brut : 31,6 g.  
150/200 €

47• COLLIER chaînette en or gris (750‰) retenant six diamants taille brillant en serti clos.  
Long. : 40 et 45 cm (ajustable). Poids brut : 2,8 g.  
400/600 €

48• COLLIER chaînette en or jaune (585‰) 14 carats, retenant six diamants taille brillant en serti clos.  
Long. : 40 et 45 cm (ajustable). Poids brut : 2,4 g.  
350/500 €

49• COLLIER chaînette en or jaune (585‰) 14 carats, retenant six diamants taille brillant en serti clos.  
Long. : 40 et 45 cm (ajustable). Poids brut : 2,5 g.  
350/500 €

50• COLLIER chaînette en or jaune (585‰) 14 carats, retenant six diamants taille brillant en serti clos.  
Long. : 40 et 45 cm (ajustable). Poids brut : 2,4 g.  
350/500 €



51• PENDENTIF ovale, et sa chaînette en or gris (750‰) serti d'un rubis ovale pesant 1,2 carat environ, entouré de diamants taille brillant.  
Long. : 1,8 cm. Poids brut : 3,7 g.  
600/800 €

52• BAGUE « coussin » en or gris (750‰) serti d'une émeraude rectangulaire taillée à degrés pesant 2,56 carats, entourée et épaulée de diamants taille brillant.  
Doigt : 56-57. Poids brut : 5,3 g.  
2.200 / 2.400 €

53• Large BAGUE en or gris (750‰) serti de trois alignements de diamants taille brillant, blancs et bruns alternés.  
Doigt : 52. Poids brut : 12 g.  
1.000/1.300 €

54• BAGUE ovale en platine (950‰) serti d'une tanzanite pesant 9,46 carats, entourée et épaulée de diamants taille brillant, le panier ajouré à motifs de feuilles pavées de diamants.  
*La tanzanite est accompagnée d'un rapport d'analyse gemmologique du laboratoire GIA datant du 7/10/2021, attestant son poids 9,46 carats, sa couleur « Blue-Violet ».*  
Doigt : 55. Poids brut : 7,8 g.  
4.800/5.000 €

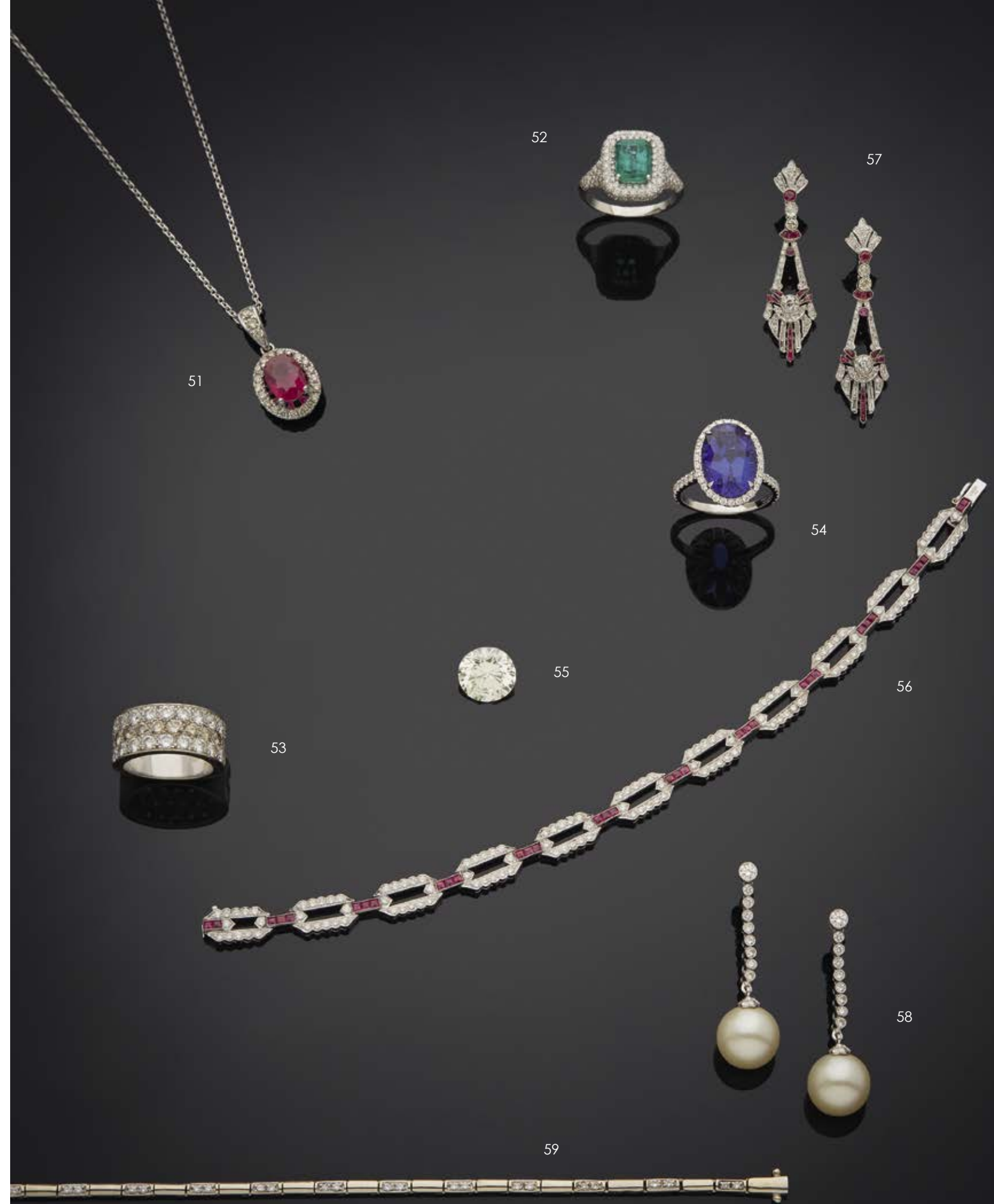
55• BAGUE « solitaire » en or gris (750‰) serti d'un diamant taille brillant pesant 5,24 carats.  
Doigt : 52. Poids brut : 5,4 g.  
*Le diamant est accompagné d'un rapport préliminaire (pli) d'analyse gemmologique du laboratoire LFG datant du 21/2/2022, attestant son poids 5,24 carats, sa couleur N-R, sa pureté VVS2, faible fluorescence.*  
10.000/15.000 €

56• **DIAFINI**  
BRACELET en or gris (750 millièmes) ajouré à maillons octogonaux, serti d'alignements de diamants et rubis calibrés.  
Signé DIAFINI.  
Long. : 17,8 cm. Poids brut : 15,2 g.  
2.000/2.500 €

57• Paire de PENDANTS d'OREILLES géométriques en or gris (750‰) ajouré et articulé, serti de diamants taille ancienne, taepers et 8/8, et rubis ronds et calibrés.  
Long.: 4 cm. Poids brut : 8,1 g.  
1.700/2.000 €

58• Paire de PENDANTS D'OREILLES en or gris (750 millièmes) articulé, serti d'un alignement de diamants taille brillant, retenant une perle de culture de couleur crème.  
Diam. des perles : 11,6 mm env. Long. : 3,7 cm.  
Poids brut : 8,7 g.  
900/1.200 €

59• BRACELET fin en or gris (750‰) à maillons rectangulaires, partiellement serti de diamants taille brillant.  
Long. : 19,5 cm. Poids brut : 8,8 g.  
300/400 €





- 60 • BRACELET jonc rigide ouvrant en or jaune et or rose (375‰) 9 carats, ajouré, serti de saphirs, rubis et émeraudes rondes (nombreuses égrisures). Fermoir à ajuster.  
Long. : 17,5 cm. Poids brut : 45,6 g.  
On y joint un BRACELET « serpent » en vermeil (min. 800‰) doré et ajouré, serti de rubis et émeraudes rondes (manques).  
Long. : 16,5 cm.  
Travail indien.  
400/600 €

- 61 • CHAUMET  
BAGUE « Anneau » en or jaune (750‰) uni.  
Signée CHAUMET, Paris et numérotée. Dans son écrin.  
Doigt : 51. Poids : 13,6 g.  
400/500 €

- 62 • Large BAGUE bombée en argent (min. 800‰) serti de grenats, péridots et améthystes de forme ronde et ovale.  
Doigt : 53. Poids brut 10,3 g.  
280/300 €

- 63 • Importante BAGUE octogonale en or rose et or gris (585‰) 14 carats, ornée d'un cabochon de corail entouré d'une plaque d'onyx et diamants taille brillant.  
Doigt : 57. Poids brut : 14,5 g.  
1.500/1.700 €

- 64 • BRACELET fin en or jaune (750‰) composé d'un alignement de 55 diamants taille brillant en serti clos.  
Long. : 19 cm. Poids brut : 8,8 g.  
400/600 €

- 65 • Paire de BOUCLES d'OREILLES « créoles » en or jaune (750‰) torsadé.  
Long. : 3,6 cm. Poids : 11 g.  
200/300 €

- 66 • LOT de huit CHAINETTES en or jaune (750‰).  
Deux petits maillons supplémentaires.  
Poids total : 35,3 g.  
800/1.000 €



- 67 • BAGUE en or gris (750‰) serti d'un saphir bleu-vert de forme cousin, entouré et épaulé de diamants taille brillant.  
Doigt : 53. Poids brut : 5,4 g.  
1.500/2.000 €

- 68 • BAGUE en or gris (750‰) serti d'une tourmaline verte taillée en poire, pesant 1,68 carat, épaulée d'un alignement de diamants taille brillant.  
Doigt : 52. Poids brut : 3,2 g.  
500/700 €

- 69 • BULGARI  
Large BAGUE modèle « B zéro 1 » en or rose (750‰) et céramique noire rainurée.  
Gravée BULGARI et numérotée.  
Doigt : 52-53. Poids brut : 10,5 g.  
400/600 €

- 70 • BAGUE jonc en métal doré ornée d'émail noir, surmontée d'une pierre violette cabochon serti clos.  
Usures et manques.  
Doigt : 53-54. Poids brut : 10,5 g.  
10/30 €

- 71 • Large BAGUE bordée en or jaune (750‰) serti de deux saphirs, un rubis cabochons et une demi-perle de culture. Travail français.  
Doigt : 53-54. Poids brut : 4,6 g.  
100/300 €

- 72 • Importante BAGUE « boule » en or jaune (750‰) orné d'émail noir, serti d'un péridot octogonal taillé à degrés (micro égrisure), épaulé et souligné de diamants taillées en poire et taille brillant, à motifs de volutes.  
Poids du péridot : 5,65 carats.  
Doigt : 55. Poids brut : 15,2 g.  
4.300/4.500 €

- 73 • CARTIER  
STYLO A PLUME « Panthère » en métal doré godronné et uni, laque noir et trois anneaux « Trinity ».  
Signé CARTIER, numéroté et daté 1990.  
Dans un écrin « Must de CARTIER ».  
Long. : 13 cm.  
100/200 €



74



78



76



77



75



74• Importante BAGUE en vermeil (925‰) serti d'une améthyste ovale, entourée de saphirs jaunes et incolores, ronds et calibrés.  
Doigt : 53. Poids brut : 13,4 g.  
250/400 €

75• BAGUE en vermeil rose et argent noirci (min. 800‰) serti d'un « quartz lemon » de forme ovale, entourée de saphirs roses.  
Doigt : 54-55. Poids brut : 9,1 g.  
250/400 €

76• Importante BAGUE « bombée » en vermeil et argent noirci (925‰) serti d'une topaze bleue (traitée) de forme coussin, pavé de saphirs multicolores.  
Doigt : 55. Poids brut : 11,7 g.  
250/400 €

77• BAGUE « dôme » en argent (925‰) serti d'un grenat hessonite ovale, entouré de saphirs jaunes et oranges.  
Doigt : 55-56. Poids brut : 8,9 g.  
170/200 €

78• Longue CHAÎNE GILETIÈRE en or jaune (750‰) à maille circulaire godronnée, alternée de perles probablement fines (non garanties). Vers 1900.  
Long. : 155 cm. Poids brut : 26,1 g.  
600/800 €

79

79• Paire de BRACELETS rigides ouvrants en or rose (375‰) 9 carats, bombé, ajouré à motifs de fleurs, serti de rubis, émeraudes et orné de demi-perles de culture (quelques manques).  
Long. : 17,5 cm env. Poids brut : 44,6 g.  
400/500 €

80• BRACELET en or jaune (750‰) orné de diamants taille brillant en serti clos, alternés de maillons géométriques.  
Long. : 16,5 cm. Poids brut : 9,3 g.  
250/300 €

81• LOT en or jaune (750‰) comprenant :

- une MONTRE ronde, attaches godronnées. Mouvement mécanique. Cal. : 17 mm. Poids brut : 6,8 g.
  - quatre BAGUES, serties de petites pierres. Accident. Doigt : 50, 53, 55 et 58. Poids brut : 5,6 g.
  - trois ALLIANCES. Doigt : 56 et 62. Poids : 10,5 g.
  - une BROCHE « barrette » ornée de demi-perles. Long. : 4,5 cm. Poids brut : 1,8 g.
  - une BOUCLE d'OREILLE dépareillée serti de pierres blanches. Long. : 1,8 cm. Poids brut : 3,5 g.
  - une BOUCLE d'OREILLE dépareillée « dormeuse » serti de petits diamants taillés en rose. Long. : 1,6 cm. Poids brut : 1,7 g.
  - une EPINGLE à CRAVATE « trèfle » orné d'une fausse perle. Poids brut : 0,9 g.
  - un PENDENTIF serti d'un camée coquille représentant un profil de femme. Long. : 2,9 cm. Poids brut : 1,9 g.
  - trois MEDAILLES. Poids : 4,2 g.
- Poids brut total : 36,9 g.  
400/600 €

82• Importante BAGUE ovale en or jaune (750‰) ornée d'un jade jadéite reperlé et gravé figurant un poisson.  
Doigt : 52. Poids brut : 5,5 g.  
40/60 €

83• BAGUE en vermeil rose (min. 800‰) ajouré, serti d'un quartz rose de forme ovale, une griffe « goutte ajourée » serti de grenats.  
Doigt : 56. Poids brut : 11,3 g.  
250/300 €

84• Importante BAGUE « chevalière » en cristal de roche taillé, surmontée d'une topaze bleue rectangulaire taillée à degrés. Serti clos en vermeil (min 800‰).  
Doigt : 55-56. Poids brut : 11,3 g.  
250/300 €

85• Paire de BOUTONS DE MANCHETTES « bâtonnets » amovibles en platine (min. 800‰) et or jaune (750‰) guilloché, serti d'alignements de diamants taille 8/8.  
Poids brut : 23,4 g.  
600/800 €

86• BAGUE « tank » en platine (min. 800‰) et or jaune (750‰) serti de deux diamants taille ancienne, et trois alignements de diamants taillés en rose. Vers 1940.  
Doigt : 53 (anneau intérieur). Poids brut : 12,9 g.  
400/600 €

87• Paire de PENDANTS d'OREILLES en vermeil (925‰) serti d'un quartz rose, améthyste et quartz fumé, de forme coussin, ovale et poire.  
Long. : 5,3 cm. Poids brut : 12 g.  
150/300 €

88• BRACELET gourmette en or jaune (750‰). Chaînette de sécurité. Travail français.  
Long. : 16,5 cm env. Poids : 25,5 g.  
500/600 €

82

83

84

85

86

88

87





- 89• **JEAN PERRET**  
BRACELET MONTRE rectangulaire en or jaune (750‰). Cadran noir.  
Mouvement mécanique. Bracelet cuir, boucle déployante en or. Légères usures.  
Signée JEAN PERRET.  
Cal. : 22 x 28 mm. Poids brut : 32,1 g.  
500/700 €

- 90• **PIAGET**  
Rare BAGUE-MONTRE en platine (min. 800‰) et or jaune (750‰).  
Lunette torsadée, épaulée de six diamants taille 8/8, cadran crème (petites tâches), verre loupe (usures). Mouvement mécanique.  
Cadran, boîtier et mouvement signés PIAGET, numérotée. Dans son écrin.  
Cal. : 15 mm. Doigt : 51. Poids brut : 9 g.  
150/200 €

- 91• **CARTIER**  
BRACELET MONTRE carrée, modèle « Panthère », de dame en or jaune (750‰). Cadran crème, chiffres romains, chemin de fer. Mouvement à quartz.  
Bracelet et boucle déployante en or.  
Cal. : 21 mm. Poids brut : 63 g. Maillons supplémentaires (poids : 4,2 g).  
Cadran, boîtier et boucle déployante signés CARTIER, Paris.  
Poinçon de Maître du joaillier. Non numérotée.  
2.500/3.000 €

- 92• Deux BAGUES « chevalières » en or jaune (750‰) chacune gravée d'un monogramme.  
Doigt : 54 et 55. Poids : 10,7 et 12,8 g.  
450/600 €

- 93• Trois MONTRES de COLS en or jaune et or rose (750‰) finement guilloché, ciselé de rubans, volutes et fleurs, l'un orné de petits diamants taillés en rose et une pierre rouge taillée en poire.  
Légers chocs et manques  
Travail français, vers 1900.  
Cal. : 25, 27 et 28 mm. Poids brut total : 50 g.  
100/200 €

- 94• Paire de PENDANTS d'OREILLES « fines créoles » en or gris (750‰) serti d'une améthyste de forme ovale et d'alignements de diamants taille brillant.  
Long. : 1,5 cm. Poids brut : 1,7 g.  
400/500 €



90



91



- 95• Quatre BROCHES-PENDENTIFS « camées profil de femme » comprenant :  
- une BROCHE-PENDENTIF en or jaune (750‰). Epingle en métal. Dim. : 4 x 3,3 cm. Poids brut : 8,6 g.  
- un PENDENTIF en or jaune (750‰). Long. : 4 cm. Poids brut : 6,2 g.  
- un PENDENTIF en vermeil (925‰). Long. : 3,2 cm. Poids brut : 2,5 g.  
- une BROCHE en métal. Dim. : 3,4 x 5 cm.  
30/50 €

- 96• Paire de CLOUS d'OREILLES en or jaune (750‰) serti d'un diamant taille brillant.  
Poids brut : 1,6 g.  
200/400 €

- 97• COLLIER et BRACELET trois tons d'ors (750‰) à maille torsadée.  
Long. : 44,3 et 18,5 cm. Poids total : 10,9 g.  
250/300 €

- 98• **BUECHE GIRAUD**  
BRACELET MONTRE « Baignoire » de dame en or jaune (750‰).  
Lunette godron, cadran doré, chiffres romains noirs, aiguilles noires.  
Mouvement mécanique. Bracelet cuir. Chocs au verre.  
Verre et bracelet à remplacer.  
Cadran et mouvement signés BUECHE GIRAUD.  
Cal. : 30 x 21 mm. Poids brut : 21,9 g.  
300/500 €

- 99• **RAVEL**  
BRACELET MONTRE rectangulaire de dame en or jaune (750‰).  
Cadran nacre blanche, index points. Mouvement à quartz.  
Bracelet en or (750‰) à maille géométrique plate.  
Fermoir formant attache sous le boîtier.  
Cadran et boîtier signés RAVEL, numérotée. Vers 1980.  
Cal. : 20 x 33 mm. Poids brut : 85,6 g.  
1.800/2.200 €

- 100• **JAEGER LECOULTRE**  
BRACELET MONTRE « étrier » en or jaune (750‰) ajouré.  
Cadran crème (légères tâches), index bâtonnets. Mouvement mécanique. Bracelet cuir.  
Mouvement et cadran signés JAEGER LECOULTRE, numérotée.  
Cal. : 20 x 15 mm. Poids brut : 19,4 g.  
800/1.000 €



99



100



101

101 • COLLIER composé d'un rang de perles de lapis lazuli. Fermoir « boule » aimanté en vermeil rose (925‰) poli. Long. : 45,5 cm. Poids brut : 136,8 g. 350/400 €



102

102 • BAGUE en argent (min. 800‰) ajouré, serti d'une prasiolite ovale, épaulée d'améthystes et saphirs incolores. Doigt : 54. Poids brut : 9 g. 250/400 €

104



103

103 • CHAÎNE GILETIÈRE en or jaune (750‰) orné d'émail noir, retenant deux coulants « ogives » et une CLEF de MONTRE. Travail français, vers 1900. Long. : 32,6 cm. Poids brut : 21,5 g. 500/600 €

104 • BAGUE en or jaune (750‰) serti d'une citrine taillée à degrés (nombreux chocs). Travail français, vers 1940-50. Doigt : 55. Poids brut : 9,3 g. 100/200 €

105 • BRACELET « serpent » rigide ouvrant en or jaune (750‰) la tête ciselée, ornée d'une pierre cabochon de couleur turquoise, les yeux sertis de diamants taillés en rose, gravé à l'intérieur « que votre tentation nous garde ». Travail français, vers 1900. Long. : 19 cm env. Poids brut : 19,6 g. 400/600 €

105



106 • BOITIER de MONTRE de POCHE en or jaune et or rose (750‰) amati et ciselé de fleurs et volutes, serti de turquoises cabochons. Montre à quartz moderne rapportée à l'intérieur. Chocs et manques. Cal. : 43 mm. Poids brut : 31,3 g. 200/400 €

106



107 • BAGUE « jonc » en or jaune (750‰) serti d'un diamant taille brillant. Doigt : 54. Poids brut : 4,9 g. 180/200 €

108 • BRACELET en vermeil (925‰) serti de topazes bleues, tanzanites et péridots, de formes rondes et ovales. Long. : 18 cm. Poids brut : 9,6 g. 230/250 €

109 • BRACELET « jonc » rigide ouvert en or jaune (750‰) terminé par deux turquoises cabochons. Long. : 18 cm env. Poids brut : 19,4 g. 300/400 €

110 • Paire de PENDANTS d'OREILLES en or jaune (375‰) 9 carats et vermeil (925‰) serti de topazes bleues de forme ovale et poire, alternées de diamants taille brillant. Long. : 5,5 cm. Poids brut : 10 g. 250/400 €

111 • BAGUE en or jaune (750‰) ajouré à motifs de volutes, serti d'un petit diamant taille ancienne de forme coussin. Doigt : 57. Poids brut : 7,9 g. 200/300 €

112 • BAGUE jonc en or jaune (750‰) surmontée d'une perle de culture grise de Tahiti. Travail français. Diam. de la perle : 8,2 mm env. Doigt : 53. Poids brut : 7,2 g. 150/200 €

113 • BOURSE carrée en cote de maille d'or jaune (750‰). Fermoir uni ouvrant sur deux compartiments, séparation en cote de maille d'or. Travail français, vers 1900. Dim. : 7,5 x 6 cm. Poids : 66,5 g. 1.600/1.800 €

114 • BRACELET en or gris (750‰) serti de dix saphirs ovales, alternés de dix petits diamants. Travail français. Long. : 18 cm. Poids brut : 11,4 g. 250/300 €



113



108



109



110

107



111



112



115



115• PEIGNE en bakélite, orné de cinq perles probablement fines (non testées) et d'une frise sinueuse en or jaune (750‰) guilloché et en argent (min. 800‰), serti de petits diamants taillés en rose. Travail français, vers 1900. Accident et manque. Dans son écrin signé BEAUMONT & Cie. Dim. : 9,7 x 4,6 Poids brut : 11,9 g. 50/100 €

116• BRACELET rigide ouvrant en or jaune (750‰) et argent (min. 800‰) ajouré, ciselé à motifs de volutes et fleurettes, serti de trois améthystes de forme ovale, et diamants taillés en rose. Long. : 16,5 cm. Poids brut : 37,1 g. 500/700 €

117• BAGUE en or rose (750‰) serti d'une améthyste de forme ovale, entourée et épaulée de diamants taille brillant. Doigt : 53. Poids brut : 6,2 g. 1.200/1.500 €

118• **J. F. BAUTTE & Cie**  
MONTRE de POCHE en or jaune (750‰) entièrement ciselé de volutes. Cadran argenté le centre ciselé de fleurs, chiffres romains noirs. Cuvette intérieure signée J.F. BAUTTE & Ce et numérotée. Vers 1900. Mouvement à quartz rapporté. Cal. : 45 mm. Poids brut : 53,3 g. 400/600 €

119• Paire de CLOUS d'OREILLES circulaires en or gris (750‰) serti d'un grenat pyrope, entouré de diamants taille brillant. Diam. : 0,8 cm. Poids brut : 2,4 g. 350/500 €

120• BAGUE « chevalière » en platine (min. 800‰) et or jaune (750‰) ajouré à motifs de volutes, surmontée d'un plaque octogonale sertie d'un saphir ovale et calibrés, et diamants taillés en rose. Plusieurs manques. Doigt : 49. Poids brut : 11,8 g. 200/300 €

121• BROCHE « papillon » en or jaune (750‰) ajouré, orné d'émail bleu et vert, serti de pierres vertes et rouges. Dim. : 4,7 x 3,2 cm. Poids brut : 8,3 g. 150/200 €

116



122• SAUTOIR en vermeil (925‰) serti de quartz rose facetté de forme coussin et goutte, alternés, en serti clos. Long. : 93 cm. Poids brut : 64,4 g. 150/200 €

123• CHAINE GILETIERE en or jaune (750‰) à maillons « 8 » et « gouttes » alternés. Travail français. Long. : 70 cm. Poids : 36,2 g. 900/1.000 €

124• Importante BAGUE « dragon » en argent noirci et vermeil (925‰) ajouré, sculpté, serti de rubis. Doigt : 52. Poids brut : 12,3 g. 250/300 €

123

124

122



125• BAGUE pentagonale en or gris (750‰) serti d'une amétrine taille fantaisie, épaulée d'alignements diamants taille brillant. Doigt : 53-54. Poids brut : 9,5 g. 1.500/1.800 €

126• Importante BAGUE « marquise » en vermeil (925‰) serti d'une améthyste de forme navette, entourée et épaulée de rubis soulignés de saphirs. Doigt : 55-56. Poids brut : 12,3 g. 250/400 €

127• BROCHE « barrette » de forme navette en or jaune et or gris (750‰) ajouré, serti d'alignements de diamants taille ancienne et taillés en rose. Travail français, vers 1900-10. Long. : 8,5 cm. Poids brut : 14,7 g. 700/900 €

128• Paire de CLOUS d'OREILLES « fleurettes » en or gris (750‰) serti de sept diamants taille brillant, dont un plus important au centre. Poids total des diamants : 0,7 carat env. Diam. : 0,6 cm. Poids brut : 1,1 g. 500/700 €

125

126

127

128

118



119



120

117





131



129

130



132



129 • COLLIER composé d'une chaînette en or jaune (750‰) retenant un diamant taille brillant en serti clos.  
Long. : 41 cm. Poids brut : 7,8 g.  
500/700 €

130 • BROCHE « nœud stylisé » en platine (min. 800‰) et or rose (585‰) 14 carats, ajouré, serti de diamants taille ancienne et deux alignements de pierres rouges calibrées. Vers 1940.  
Dim. : 5 x 2,5 cm. Poids brut : 15,7 g.  
300/500 €

131 • COLLIER composé de sept rangs de perles d'émeraude facettées, en chute. Fermoir en fil de soie (ajustable).  
Poids brut : 79,6 g.  
900/1.000 €

132 • BAGUE en or gris (750‰) ajouré serti d'une émeraude ovale pesant 3,1 carats, entourée et épaulée de diamants taille brillant.  
Doigt : 54-55. Poids brut : 3,7 g.  
1.400/1.800 €

133 • BAGUE « marquise » en platine (min. 800‰) et or jaune (750‰) serti de diamants taillés en rose, un diamant et deux émeraudes carrés. Chocs au serti.  
Doigt : 57 (trace de mise à taille). Poids brut : 5,3 g.  
150/300 €

134 • BAGUE « jonc » bombée en or gris et or noirci (750‰) serti de huit alignements de diamants blancs et huit alignements de diamants noirs.  
Doigt : 50. Poids brut : 5,6 g.  
700/900 €

135 • BAGUE « bandeau » en or jaune et or gris (750‰) pavé de diamants taille brillant, soulignés d'émeraudes calibrées.  
Doigt : 52. Poids brut : 5,5 g.  
550/700 €

136 • BRACELET en or jaune (750‰) à maille « américaine » partiellement ciselé. Chaînette de sécurité. Travail français.  
Long. : 19,5 cm. Poids : 17,2 g.  
400/500 €

136

137



137 • Paire de PENDANTS d'OREILLES en or gris (750‰) ajouré, serti de diamants taille brillant, retenant une émeraude de forme poire en pampille.  
Poids des émeraudes : 3,2 carats.  
Long. : 3,5 cm. Poids brut : 6,9 g.  
1.200/1.400 €

138



138 • BRACELET en argent (925‰) articulé, serti d'alignements de diamants taille 8/8 et rubis calibrés.  
Long. : 18 cm. Larg. : 1 cm. Poids brut : 24,5 g.  
900/1.000 €

139

139 • Paire de BOUCLES d'OREILLES « plumes de paon » en or gris (750‰) ajouré, serti d'alignements de diamants taille brillant et un saphir ovale. Fermoirs en vermeil (800‰).  
Long. : 3 cm. Poids brut : 5,7 g.  
900/1.000 €

140 • BAGUE « nuage » en argent (925‰) ajouré, serti de douze pierres précieuses ovales, entourées de topazes incolores.  
Doigt : 57-58. Poids brut : 4,3 g.  
170/200 €

141 • BAGUE « duchesse » en or gris (750‰) ajouré, serti d'une émeraude taillée en poire, entourée et soulignée de six diamants taille brillant.  
Doigt : 54. Poids brut : 2 g.  
550/700 €

142 • Fine BAGUE « cœur » en vermeil (min. 800‰) perlé, serti de trois émeraudes calibrées formant un cœur.  
Doigt : 57. Poids brut : 0,8 g.  
20/30 €

143 • BROCHE « feuillages » en or jaune (750‰) partiellement guilloché, serti de deux pierres rouges.  
Dim. : 3 x 3,5 cm. Poids brut : 5,7 g.  
120/150 €

144 • BAGUE en or gris (750‰) serti d'une améthyste ovale, épaulée de six diamants taille brillant.  
Poids des l'améthyste : 4,4 carats env. Doigt : 54. Poids brut : 3,6 g.  
600/800 €

145 • Paire de CLOUS d'OREILLES « gouttes » en or gris (750‰) serti d'un saphir taillé en poire entouré de diamants taille brillant.  
Long. : 1 cm. Poids brut : 1,4 g.  
550/700 €

146 • Quatre BRACELETS en or jaune (750‰) :  
- un à maille gourmette, retenant cinq breloques « charm's » divers en métal. Travail français. Long. : 14,5 cm. Poids brut : 5,4 g.  
- un retenant cinq perles de culture d'eau douce, baroques, de couleur gris-clair à noire. Long. : 18,5 cm. Poids brut : 6 g.  
- deux à maille « cœur », alternée des petites perles de culture blanches. Long. : 17,5 et 18 cm. Poids brut : 5,9 g.  
Poids brut total : 17,3 g.  
150/200 €

147 • Six PENDENTIFS en or jaune (750‰) comprenant quatre mains de Fatma, une table de la Loi, un rouleau de la Torah.  
Poids total : 4,1 g.  
100/150 €

140



141



142



143



148 • LOT en or jaune (750‰) comprenant :  
 - deux BAGUES, l'une ornée d'une perle de culture, l'autre à motifs de volutes. Doigts : 52. Poids brut : 11,6 g.  
 - une paire de CLOUS d'OREILLES « volutes ». Poids : 1,4 g.  
 - une paire de BOUCLES d'OREILLES « créoles », traces d'oxydation, chocs. Diam. : 3,5 cm. Poids : 1,6 g.  
 Poids brut total : 14,7 g.  
*On y joint* : une BAGUE trois anneaux trois ors et une paire de CLOUS d'OREILLES ornée d'une perle de culture blanche en or (585‰) 14 carats. Poids brut : 3,9 g.  
 250/400 €

149 • Quatre BAGUES « joncs » en or jaune (750‰) serti d'un diamant taille brillant, deux rubis et saphir, dont une dépareillée. Travail français. Doigt : 5 et 54. Poids brut : 6,9 g.  
 150/300 €

150 • PIECE de 50FF en argent (900‰) datée 1978. Poids : 30,1 g.  
 10/30 €

151 • Paire de CLOUS d'OREILLES « gouttes » en or gris (750‰) ajouré, serti d'une émeraude taillée en poire, entourée de diamants taille brillant. Long. : 0,9 cm. Poids brut : 1,3 g.  
 400/500 €

152 • LOT en argent (min. 800‰) comprenant :  
 - un FACE à MAIN dépliant ciselé, monogrammé, orné d'écaïlle brune. Usures. Vers 1900. Long. : 9 cm. Poids brut : 22,2 g.  
 - une paire de BOUTONS de MANCHETTES carrés orné d'une pierre violette. Signée CHRISTOFLE. Pochon et boîte. Poids brut : 17,6 g.  
 - une BOITE à cigarettes, quatre coins ciselés en vermeil. Gravée à l'intérieur « A ma femme que j'aime G. 19 novembre 1960 ». Dim. : 8,5 x 6,7 x 1,1 cm. Poids : 130,9 g.  
 - un petit FLACON à parfum, le bouchon orné de laque rouge et émail noir, le fût en verre taillé. Choc. Long. : 4,5 cm. Poids brut : 12,9 g.  
*On y joint* une DECORATION de sapin de NOEL en métal argenté découpé, datée 1996. Long. : 7 cm. Signée CHRISTOFLE. Dans son écrin. Etat neuf.  
 70/100 €

153 • LOT de deux COLLIERS composés :  
 - d'un rang de perles rondes de quartz rose gravé en chute, alternées de coulants de cristal de roche. Chocs et égrisures. Fermoir rectangulaire en argent (925‰) serti d'une améthyste cabochon et gravé au dos d'une dédicace. Diam : 5,8 à 16 mm. Long. : 43,5 cm. Poids brut : 58,6 g.  
 - d'un rang de perles d'améthystes facettées en chute, alternées de perles de grenat. Fermoir métal. Diam : 4 à 28 mm. Long. : 64,5 cm.  
 50/100 €

154 • MONTBLANC  
 PARURE « Meisterstück » comprenant un STYLO A PLUME et un STYLO A BILLE en laque noir.  
 50/70 €

155 • MONTBLANC  
 PARURE « Meisterstück » comprenant un STYLO A PLUME, un STYLO A BILLE et un PORTE MINE en laque noir.  
 100/150 €

156 • HERMES  
 ETUI pour stylo en cuir rouge rehaussé de trois éléments de forme « pain de sucre » en métal doré. Tâches. Signé HERMES, Paris.  
 30/50 €

157 • MONTBLANC  
 LOT comprenant :  
 - un STYLO à BILLE en métal doré, guilloché. Long. : 14 cm.  
 - deux PORTE POST-IT en cuir noir. Usures. Dim. : 13,6 x 8,5 cm et 6 x 4,3 cm.  
 40/60 €

158 • MONTBLANC  
 SET comprenant un STYLO PLUME (la plume en or jaune 750‰), un STYLO BILLE et deux PORTE MINE. Dans leur étui en cuir noir MONTBLANC.  
 Signés MONTBLANC MEISTERSTUCK.  
 150/200 €



159

159 • JAEGER LECOULTRE  
 PENDULE « ATMOS », modèle « Vendôme » en laiton doré. Les montants représentants colonnes cannelées, soulignée d'une frise feuillagée. L'ensemble présenté dans une cage en verre, socle rectangulaire en marbre vert. Mouvement perpétuel en bronze doré. Signée JAEGER LECOULTRE, ATMOS. Vers 1970.  
 Dim. : 21 x 16 x 23,4 cm.  
 800/1.200 €

160 • COUPE PAPIER en métal doré double face représentant un profil d'homme au casque, et une femme ailée. Usures et chocs. Long. : 11,5 cm.  
 20/30 €

161 • COLLIER à réenfiler, composé d'un rang de 115 perles probablement fines (non testées, non garanties), en chute. Fermoir navette en or gris (750‰) serti d'un diamant taillé en rose. Diam. des perles : 2 à 5,2 mm env. Long. : 39,5 cm env. Poids brut : 7 g.  
 800/1.200 €

162 • BAGUE en or gris (750‰) serti d'un rubis BIRMAN de forme ovale pesant 2,21 carats, épaulé de six diamants taille baguette, en chute. Doigt : 52. Poids brut : 5,3 g.  
*Le rubis est accompagné d'un rapport d'analyse gemmologique du laboratoire GGT datant du 17/2/2017, attestant son poids 2,21 carats, chauffé, résidus modérés, sa couleur « Pinkish-Red », son origine BIRMANIE (Myanmar).*  
 2.200/2.500 €



162



161

163 • Paire de CLOUS d'OREILLES circulaires en or gris (750‰) serti d'un rubis rose, entouré de diamants taille brillant. Diam. : 0,6 cm. Poids brut : 1,2 g.  
 350/500 €



163

164 • BAGUE géométrique en or gris (750‰) ajouré, serti d'un saphir de forme ovale pesant 2,91 carats, entouré de diamants taille brillant. Doigt : 52-53. Poids brut : 3,4 g.  
*Le saphir est accompagné d'un rapport d'analyse gemmologique du laboratoire GGT datant du 1/2/2021, attestant son poids 2,91 carats, NON CHAUFFE.*  
 3.000/3.200 €



164



157

158

156

- 165• LOT en or jaune et rose (750‰) comprenant :
- un BRACELET gourmette, gravé. Chocs et oxydation. Long. : 17 cm. Poids : 4,1 g
  - trois PENDENTIFS comprenant « porte souvenir », « volutes » et une médaille. Poids brut : 7,7 g
  - une ALLIANCE. Doigt : 49. Poids : 1,2 g
- Poids brut total : 13 g  
*On y joint* DEBRIS d'or anciennement un BRACELET retenant une PAMPILLE en or (585‰) 14 carats, orné d'émail et une améthyste.  
 Poids brut : 7,6 g  
 250/300 €

- 166• LOT en or jaune et rose (375‰) 9 carats, comprenant :
- un CANIF garniture en or rose (375‰) 9 carats, ciselé et monogrammé « P.E.F. ». Long. : 6,4 cm. Poids brut : 12,6 g.
  - un FUME CIGARETTE, embout en ambre. Usures. Poids brut : 1,3 g.
  - un PENDENTIF « main », orné de turquoise. Poids brut : 3,5 g.
- Poids brut total : 14,7 g.  
 LOT en or (585‰) 14 carats comprenant :
- un important PENDENTIF « pampilles » orné d'émail noir. Accident. Poids brut : 8,5 g.
  - une MONTRE carrée de dame. Mouvement mécanique. Cal. : 16 mm Poids brut : 9,7 g.
  - un PENDENTIF « Figa » orné d'une agate sculptée. Poids brut : 2,8 g
  - un FUME-CIGARETTE guilloché et évasé, embout noir. Signé DUNHILL. Poids brut : 7,6 g.
- Poids brut total : 28,7 g.  
 FUME-CIGARETTE en or jaune (750‰) embout en ambre. Signé DUNHILL. Poids brut : 3,7 g.  
*On y joint* un LOT en métal comprenant : une MONTRE de POCHE à quartz, une PINCE à BILLETS, un BRACELET (usures), une EPINGLE à cravate. Un ECRIN signé Christian DIOR.  
 200/300 €

- 167• LOT de PIERRES PRECIEUSES (chocs et égrisures) comprenant :
- 17 RUBIS calibrés de forme cabochon pesant 5,48 carats
  - 41 SAPHIRS de taille navette pesant 18,26 carats
  - SAPHIRS de taille cabochon pesant 18,27 carats
  - SAPHIRS jaunes à incolores de taille poire pesant 7,51 carats
  - SAPHIRS jaunes à incolores de forme ovale pesant 6,44 carats
  - EMERAUDES de taille cabochon pesant 10,42 carats
  - une pierre sculptée (accident)
- 100/300 €

- 168• LOT en or jaune (750‰) comprenant :
- un CHAPELET composé de perles de corail, retenant une croix. Long. : 38,5 cm. Poids brut : 22,2 g.
  - un PENDENTIF « croix » ciselé, monogrammé et daté « 27 juin 1948 ». Long. : 5,2 cm. Poids : 5,4 g.
- Poids brut total : 27,6 g.  
 200/300 €

- 169• Paire de CLOUS d'OREILLES en or jaune (750‰) ornés d'une perle de culture blanche.  
 Diam.: 7,2 mm env. Poids brut : 1,5 g.  
*On y joint* 29 perles de culture à réenfiler.  
 50/80 €

- 170• CHAINE en or jaune (750‰).  
 Long. : 55,5 cm. Poids brut : 5,3 g.  
 100/150 €

- 171• MONTRE de POCHE en or rose (750‰) ciselé de fleurs.  
 Cadran émail blanc, chiffres arabes et romains, trotteuse à six heures.  
 Travail français, vers 1900.  
 Cal. : 45 cm. Poids brut : 64,2 g.  
 600/800 €



172

- 172• BRACELET rigide ouvrant en or jaune (750‰) ciselé à motifs de feuillage.  
 Travail français.  
 Long. : 20 cm. Poids brut : 21,5 g.  
 600/700 €



173

- 173• BRACELET MONTRE octogonale de dame en platine (950‰) et or jaune (750‰).  
 Lunette sertie de diamants taillés en rose et quatre saphirs calibrés triangulaires.  
 Cadran argenté (tâches), chiffres arabes et chemin de fer.  
 Mouvement mécanique.  
 Bracelet cuir rapporté.  
 Cal. : 13 x 20 mm. Poids brut : 12,8 g.  
 100/200 €



174

- 174• BRACELET MONTRE rectangulaire en or jaune (750‰).  
 Lunette facettée. Cadran argenté (tâches), chiffres arabes, chemin de fer, trotteuse à six heures (accident).  
 Mouvement mécanique. Manque le bracelet.  
 Cadran signé BUREN, numérotée.  
 Cal. : 20 x 35 mm. Poids brut : 18,7 g.  
 250/300 €



175

- 175• LOT de quatre BAGUES en or jaune et or gris (750‰) comprenant :
- une « nœud » sertie de huit saphirs calibrés (égrisures). Doigt : 54. Poids brut : 6,5 g.
  - une ornée d'une perle Mabé. Doigt : 57. Poids brut : 1,9 g.
  - une chevalière non gravée. Doigt : 51. Poids : 4,4 g.
  - une large alliance ciselée. Doigt : 56. Poids : 4,4 g.
- Poids brut total : 17,3 g.  
 300/400 €



176

176 • Deux BRACELETS « gourmettes » en or jaune (750‰) ciselé, dont un orné de deux petites perles (accidents) et une turquoise.  
Long. : 15,5 et 19 cm. Poids brut : 12,8 g.  
250/300 €



177

177 • Deux BROCHES « barrette » et « nœud » en or jaune (750‰) torsadé, ajouré et ciselé, serties de petits diamants taillés en rose, améthystes et ornées de petites perles.  
Trace de restauration.  
Travail français, vers 1900.  
Poids brut total : 9,4 g.  
250/300 €



178

178 • LOT de PENDENTIFS religieux en or jaune (750‰) comprenant :  
- cinq MEDAILLES non gravées. Poids : 6,5 g.  
- deux CROIX ajourées, sculptées et ciselées (traces de restauration). Long. : 5 et 5,9 cm. Poids : 10,5 g.  
Poids total : 17 g.  
350/400 €



179

179 • LOT en or jaune (585‰) 14 carats, comprenant :  
- une BROCHE « barrette » ciselée de volutes et fleurettes, ornée d'une fausse perle. Long. : 4,6 cm. Poids brut : 2,9 g.  
- un PENDENTIF « croix » ajourée et sculptée. Long. : 6,2 cm. Poids : 4,1 g.  
Poids brut total : 7 g.  
On y joint un BRACELET gourmette en métal. Long. : 17,5 cm env.  
80/100 €

180 • Lot de 3 pièces en or :  
- Une pièce de 20 francs suisses, 1935  
- Un souverain , 1966  
- Une médaille en or HeraeusEdelmetalle, Dr Erhard  
700/180 €

181 • Paire de boucles d'oreille en or 750 0/00 et camées en verre moulé à décor de profil féminin.  
Travail français, c.1870.  
Accidents.  
Poids brut : 5,1 g  
20/30 €

182 • Intaille en cornaline représentant un archer à l'antique mettant en joue un serpent.  
Travail d'époque néoclassique.  
0,8 x 0,6 cm  
80/100 €

183 • Intaille en cornaline dans un entourage en métal doré. L'intaille représente « La Victoire dans un bige » signée en grec ΛΕΥΚΟΥ.  
La signature se veut celle de LEUKIOS (ΛΕΥΚΙΟΥ) que l'on retrouve sur une intaille de même composition publiée par le baron Stosch en 1724, reproduite planche ILXVI.  
Travail d'époque néoclassique.  
1,8 x 0,8 cm  
800/1.000 €

184 • Camée en agate représentant Socrate de profil.  
Travail d'époque néoclassique.  
2,2 x 2 cm  
300/350 €

185 • **CARTIER**  
Cadre porte-photo Must de forme ovale en métal laqué bordeaux.  
8,5 x 7 cm  
Dans une pochette en velours rouge Cartier.  
80/100 €

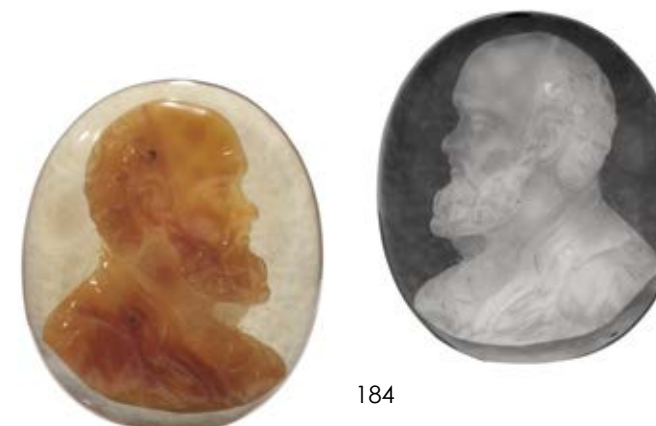
186 • Porte-monnaie en écaille incrustée d'une petite montre G. Marc.  
7,5 x 4,5 cm  
30/50 €



182



183



184

## DESSINS & TABLEAUX



187• " Dieu Fleuve"  
Dessin  
Provenance :  
-Hotel Drouot, 4 et 5 mars 1901, lot 11 comme Boucher.  
- Collection Eugène Rodrigues (1853-1928), d'après le  
cachet en bas de la feuille (L.897).  
23,5 x 24,5 cm  
800/1.000 €

187



188

188• Elevation de la vierge  
Mine de plomb sur papier et  
lavis d'encre.  
100/120 €



189

189• Ecole XIX<sup>ème</sup> siècle  
Scène de conversation d'après l'antique  
encre et plume  
23 x 39 cm  
80/100 €



190

190• Eugène DELACROIX (Charenton-Saint-Maurice 1798 -  
Paris 1863)  
Figure de femme allongée  
Plume et encre brune  
16,5 x 18 cm  
Pliures. Dans un cadre en bois sculpté  
600/800 €



191

191• Eugène DELACROIX (Charenton-Saint-Maurice 1798 - Paris 1863)  
Le Christ guérissant un malade  
Plume et encre brune  
19,5 x 14,5 cm  
800/1.200 €



192

192• Attribué à Hyacinthe COLLIN de VERMONT (1693 - 1761)  
La bénédiction nuptiale (esquisse)  
Toile de forme cintrée dans la partie supérieure  
Hauteur : 33 cm, Largeur : 24 cm  
1.500/2.000 €





193

193• École française du XIX<sup>ème</sup> siècle  
Les changeurs  
Huile sur toile  
45,7 x 35,3 cm  
Quelques restaurations anciennes  
300/400 €



194

194• Ecole française XVIII<sup>ème</sup> siècle  
Femme au vêtement rouge  
Huile sur Toile  
79 x 62 cm  
Restaurations  
500/600 €



195

195• Ecole Française XIX<sup>ème</sup> siècle  
Portrait d'homme en noir  
Huile sur Toile  
24 X 19 cm  
150/200 €



199

199• C. SARDOU  
Portrait de famille  
Pastel, signé en bas à droite et daté 1849.  
58 x 46 cm  
200/300 €

200• Ecole XIX<sup>ème</sup> siècle  
Portrait de femme au bonnet blanc  
Huile sur panneau, monogrammée JB 1862  
30 x 23 cm  
80/100 €

201• Ecole XIX<sup>ème</sup> siècle  
Temple  
Plume et encre brune  
23 x 28 cm  
80/100 €



202

202• G. POGNA (1845-1907).  
Vue de place en Italie  
(Venise ?)  
Huile sur toile signée en  
bas à gauche  
40 x 75 cm  
500/600 €



198

196• Ecole française XIX<sup>ème</sup> siècle  
Portrait d'homme en buste  
Huile sur toile, non signée  
65 x 47 cm  
80/100 €

197• M. LEROUX - école française du XIX<sup>ème</sup> siècle  
Trophée de perdrix suspendue et pichet sur un entablement  
Huile sur toile (Accidents)  
Signé en bas à droite " M. Leroux "  
64,5 x 54 cm  
200/300 €

198• Ecole française XIX<sup>ème</sup> siècle  
Portrait de jeune femme en blanc  
Pastel, signé au centre à droite et daté 1854.  
65 x 55 cm hors cadre  
300/500 €



203

203• PUYBAREAU  
Le concert  
Huile sur Toile, signée en bas à droite.  
54 x 65 cm  
200/300 €



204

204• Hippolyte LEBAS (1782-1867)  
Paysage au pont  
Huile sur Toile, signée en bas à droite.  
107 x 74 cm  
1.200/1.500 €

205• Ecole début XX<sup>ème</sup> siècle  
Paysage de bord de rivière  
Huile sur toile  
38 x 45 cm  
100/150 €



206

206• J. GOURY  
Jeune femme au papillon  
Pastel, signé en bas à droite (deux petits trous en bas à droite)  
85 x 65 cm  
400/600 €

207• FARAZZI  
Portrait d'homme au turban  
Aquarelle, signée en bas à droite et datée 97  
29 x 20 cm  
300/500 €



208

208• Octave COURTOIS-SUFFIT (1856-1902)  
Vues de Saint Malo, le fort et les remparts  
Paire d'aquarelles  
9.5 x 15 cm  
300/400 €

209• FARAZZI  
Portrait de jeune femme au foulard  
Aquarelle signée en bas à gauche et datée 96  
30 x 24 cm (à vue)  
300/500 €



210

210• Ecole XX<sup>ème</sup> siècle  
Porte de Meknes  
Aquarelle, trace de signature en bas à droite  
43 x 43 cm  
50/100 €



211

211• Ecole XX<sup>ème</sup> siècle  
Deux gravures «trophées de chasse»  
30/50 €

# ARGENTERIE



212• Cuiller à saupoudrer en argent uniplat.  
Monogrammée LB ; Paris, 1772 et repoinçonnée au premier coq (1798-1809).  
M.O : Nicolas Collier, insculpation 1766.  
Longueur : 30.5 cm, poids : 156 g  
200/250 €

213• Cuiller à ragout en argent uniplat.  
Bayonne, c.1750-1770.  
M.O : non identifié. La spatule armoriée.  
Longueur : 22 cm, poids : 136 g  
150/200 €

214• Cuiller à saupoudrer en argent uniplat, la bordure décorée.  
Monogrammée LB.  
Travail provincial, c.1860.  
Spatule gravée d'une armoirie de baron.  
Longueur : 22 cm, poids : 95 g  
80/100 €

215• Léon LAPAR  
Plateau en argent (925 ‰) de forme chantournée à agrafes et fond à décor de coquilles.  
Signé L LAPAR, orfèvre, rue de Choiseul, Paris, en toutes lettres.  
Poids : 690 g  
200/300 €

216• Tasse en argent anglais sur piédouche à décor sur le buvant d'un masque à l'antique, anse feuillagée.  
Gravée «Man, March 5 1867».  
Poids : 91 g  
10/20 €

217• PUIFORCAT  
Timbale en métal argenté sur piédouche  
50/100 €

218• BOINTABURET  
Pot à lait tripode en argent à côtes torsées et coquilles, cartouche feuillagée non gravé, anse en bois noirci.  
Signé BOINTABURET PARIS en toutes lettres.  
Poids brut : 41 g  
20/30 €

219• BOINTABURET  
Verseuse en argent (925 ‰) à côtes torsées et décor coquille et feuilles d'acanthé, la pris en graine feuillagée ; manche en bois noirci torsadé.  
Signée en toutes lettres BOINTABURET PARIS.  
Poids brut : 303 g  
100/150 €

220• PUIFORCAT  
Saupoudreuse en argent (925 ‰) sur piédouche, le corps rainuré à ceinture de rubans croisés ; la partie haute repercée de motifs feuillagés sommée d'un frêtel en graine.  
Poids : 245 g  
120/150 €

221• Timbale en argent (925 ‰) à décor festonné et pointillé, monogrammée dans un médaillon ovale fleuri.  
Poids : 88 g  
30/50 €

222• Timbale droite en argent uni (925 ‰) marqué 124.  
Poids : 81g  
30/50 €

223• Lot de deux timbales en argent (925 ‰), l'une à décor pointillé, frise de palmettes et monogramme «JC» dans un cartouche (poids : 86 g), l'autre en argent uni gravé» PS 323» (poids : 63g).  
Poids total : 149 g  
30/50 €

224• Taste-vin en argent (925 ‰) à cupules et godrons ; gravé JM.Poinçon Minerve.  
Poids : 100 g  
50/100 €

225• Cuillère à crème en argent anglais.  
Poids : 56 g  
20/30 €

226• CARDEILHAC  
Tirelire en argent et vermeil (925 ‰) de forme ovoïde à deux médaillons circulaires en applique décorés de trèfles en relief ou incisés.  
Poids : 149 g  
100/150 €

227• Boîte en argent anglais entièrement guillochée, bannière gravée «Loyal à mort» et tête de sanglier ; le couvercle articulé se déploie entièrement.  
Poids : 295 g  
120/150 €

228• Timbale droite en argent (925 ‰), le corps gravé «Guy de Cirras, 33».  
Poids : 60 g  
20/30 €

229• Timbale droite en argent uni (950 ‰), le corps gravé PB. Poinçon Vieillard, Paris 1819-38  
Poids : 89 g  
30/50 €

230• Série de six couverts à entremets en vermeil (925 ‰), les spatules violonnées à motif de coquilles et feuillages monogrammées BV.  
Poids : 665 g  
200/400 €

231• Série de 12 couteaux à fromage en métal argenté, les manches tronconiques  
60/100 €

232• CHRISTOFLE  
Grand plat en métal argenté à deux anses.  
Décor gravé de croissillons centrés d'un monogramme.  
Usures  
56 x 76 cm  
80/100 €

233• Ménagère en argent (800 ‰) modèle filet, la spatule monogrammée «J» comprenant :  
12 grandes fourchettes, 12 grands couteaux, 6 grandes cuillères, 12 couverts à entremets, 12 couverts à dessert, 12 cuillères à dessert, 12 pelles à glace, 12 cuillères à café, 12 cuillères à moka, 12 couverts à poisson, un passe-thé, 16 couverts de service.  
Travail allemand.  
Poids des pièces pesables : 5750 g  
24 x 46 cm  
1.500/2.000 €



230

## SOUVENIRS HISTORIQUES



234

234• LANVIN  
Costume d'académicien français de Monsieur  
Jacques RUEFF  
400/600 €

235• BROCHE « ordre de la Francisque » en platine (925‰) et or jaune (750‰)  
serti de diamants taille ancienne et 8/8 en serti étoilé, saphirs et pierres  
rouges calibrés, orné d'émail bleu.  
Travail français, vers 1942.  
Dans son écrin monogrammé « Ph. P. » et daté du 13 janvier 1942.  
3,2 x 2,2 cm  
Poids brut : 6,2 g  
500/800 €



235

## OBJETS D'ART & MOBILIER

236• Ensemble de plats et assiettes en faïence comprenant :  
- un plat ovale en faïence à décor au centre d'une corbeille  
fleurie dans le goût de Rouen  
- une assiette polylobée décor floral. Diam : 22 cm  
- un plat circulaire en faïence à décor floral concentrique de mo-  
tifs floraux orange et bleu. Dans le goût espagnol. Diam : 44 cm  
- un Plat ovale en faïence à décor floral rose manganèse. Ebré-  
chures. 23 x 33 cm  
- une assiette à décor armorié dans un entourage en métal.  
Diam : 35 cm  
- une assiette moderne à la corne d'abondance dans le goût de  
Rouen. Diam : 22 cm  
150/200 €

237• CHINE  
Compagnie des Indes  
Plat ovale en porcelaine à décor floral rose  
25 x 32 cm  
50/100 €

238• ROUEN  
Plat polylobé ovale en faïence centré d'un personnage barbu volant  
34 x 48 cm  
100/120 €

239• ROUEN  
Plat ovale à décor d'une scène historiée de 3 femmes devant  
un homme les implorant  
4 x 46 cm  
80/100 €

240• Ensemble de trois assiettes en faïence comprenant :  
- 2 assiettes en faïence à décor au centre d'une corbeille fleurie.  
Diam : 22 et 23 cm  
On joint une assiette avec corne d'abondance en faïence et  
réhauts bleus  
40/50 €

241• NEVERS  
3 assiettes à décor d'un personnage, un motif floral étoilé et un  
paysage  
Diam : 21, 22, 23 cm  
50/60 €

242• Ensemble de trois plats :  
- un plat ovale en faïence à décor floral. 61 x 37 cm  
- un plat ovale en porcelaine d'exportation à décor d'un chinois  
sur un barque en camaïeu bleu et blanc (Fêles). 24 x 31 cm  
- un plat circulaire en porcelaine à décor de volatiles et bran-  
chages fleuris. Japon. Diam : 36 cm  
130/150 €

243• Plat en faïence avec un décor à la Berain en camaïeu bleu sur  
fond blanc  
Diam : 41 cm  
50/60 €

244• Plat en faïence à décor en camaïeu polychrome d'une maison  
avec cheminée fumante. Fêle.  
22 x 31 cm  
50/60 €

245• Paire de vases à panses côtelés en faïence de DELFT à  
décor floral blanc et bleu.  
Hauteur : 28 cm  
80/100 €

246• Paire de vases en faïence de DELFT couverts.  
Hauteur : 36 cm  
30/50 €



369

274



247

- 247** • Petit temple à colonnettes en verre ou cristal gravé , de forme hexagonale posant sur six petits pieds à figures d'aigles couronnés aux ailes déployées.  
 La base en métal argenté ajouré de plaques ovales de cristal gravé de rinceaux ; les colonnettes à chapiteaux émaillés entourant un groupe de trois figures masculines et une figure féminine à l'antique aux vêtements partiellement émaillés soutenant une montre à cadran émaillé , la montre signée «Berger à Prag».  
 La partie supérieure en dôme à plaques de cristal gravé, surmonté d'une figure féminine debout et métal argenté entouré de six figures féminines aux vêtements émaillés.  
 Vers 1880  
 1.200/1.500 €



- 248** • Couronnement champêtre  
 Grand groupe en biscuit émaillé blanc  
 XIX<sup>ème</sup> siècle  
 Hauteur : 26 cm - Longueur : 36 cm  
 (quelques accidents)  
 300/400 €

- 249** • Groupe en porcelaine blanche à décor d'amours à différentes tâches autour d'un promontoir rocheux au centre.  
 Hauteur : 28 cm - Diam : 25 cm  
 Petit Manque  
 80/100 €

- 250** • Groupe en porcelaine de Saxe représentant un couple de danseurs.  
 XIX<sup>ème</sup>  
 Hauteur : 17 cm  
 Manques  
 40/50 €

- 251** • Groupe en porcelaine de Saxe représentant un couple s'enlaçant assis sur un rocher.  
 XIX<sup>ème</sup>  
 Hauteur : 16 cm  
 (Cheveux)  
 50/100 €



248

- 252** • Soupière en faïence à décor floral rose.  
 22 x 36 x 26 cm  
 60/80 €

- 253** • LIMOGES  
 Service blanc centré d'un monogramme  
 100/120 €

- 254** • HAVILAND  
 Service en porcelaine bleue aux poissons  
 300/500 €

- 255** • Deux grands plats italiens à décor historié.  
 Diam : 60 cm  
 100/200 €

- 256** • HAVILAND  
 Important service blanc en porcelaine à décor de fleurs roses  
 150/200 €

- 257** • LES SALICORNES  
 Plat ovale à anses couvert en grès à décor en camaïeu violet.  
 Hauteur : 22 cm - Diam : 36 cm  
 80/100 €

258• Assiette en faïence en forme d'étoile à décor floral  
30/40 €

259• Soupière en faïence  
20/30 €

260• Paire de lampes en porcelaine blanche à décor de chien de Fô en porcelaine blanche.  
Hauteur : 19 cm  
60/80 €

261• Paire de potiches couvertes en porcelaine d'Imari.  
*On joint une coupe au modèle.*  
Hauteur : 45 cm  
80/100 €

262• Paire de vases balustres en porcelaine à décor IMARI monté en lampe à décor floral et monture en bronze doré.  
Hauteur : 27 cm  
80/100 €

263• Trois assiettes en porcelaine à décor IMARI floral.  
Diam : 22 cm  
80/100 €

264• Plat mural Japonais à décor IMARI.  
Diam : 30 cm  
80/100 €

252

237

313

312

326



265

265• PLAT IZNIK  
Boch Frères Céramis (marque utilisée entre 1880 et 1920)  
Grand plat circulaire légèrement creux en céramique émaillée à décor Iznik bleu, rouge et vert sur fond blanc.  
Belgique, La Louvière, c. 1900.  
Signé et numéroté au dos B.F.K 41/49  
Diamètre : 48 cm  
180/200 €



266

266• DAUM  
Vase carré en verre multicouches à décor gravé à l'acide d'un paysage forestier près d'un lac en camaïeu vert. Signé.  
12 x 6 x 6 cm  
80/120 €

267• Vase balustre en céramique de CHINE à décor émaillé mauve et bleu avec un lézard en relief.  
Hauteur : 24 cm  
80/100 €

268• CHINE  
Deux godets en pierre sculpté entourés de feuillages et animaux.  
Hauteur : 16 cm  
50/100 €

269• Flacon en verre à pans coupés godronnés à motif de feuilles d'acanthé sur fond quadrillé.  
Bouchon en métal doré.  
Hauteur : 14.5 cm  
20/30 €

270• Coupe sur pied en verre rose à décor de réhaut doré floraux.  
XIX<sup>ème</sup>  
Hauteur : 10 cm  
10/20 €

271• Jean-Claude NOVARO (1943-2015)  
Vase en pâte de verre à applications de teinte bleue et rose sur fond vert d'eau  
Hauteur : 30 cm  
400/500 €



271



272



273

272 • Bonbonnière couverte en cristal taillé monté en bronze sommée d'une pomme de pin et flanquée de capridés. Fin XIX<sup>ème</sup> ou début XX<sup>ème</sup>.  
Hauteur : 25 cm  
80/120 €

273 • Cave à liqueur en placage de loupe avec médaillon incrusté d'ébène et d'ivoire. Complète de ses 16 verres et deux paires de carafes. Napoléon III  
27 x 38 x 27 cm  
100/200 €



277

274 • Mortier en bronze.  
Hauteur : 22 cm  
120/150 €

275 • Mortier en bronze à deux anses en forme d'animaux.  
16 x 21 cm avec son pilon  
150/200 €

276 • Dressoir en bois naturel mouluré à décor néorenaissant ouvrant par un vantail à décor de deux griffons ailés.  
186 x 83 x 41 cm  
180/200 €

277 • ROSA BONHEUR (1822-1899)  
Brebis  
Bronze à patine brune. Signé ROSA B.  
15 x 21 x 10.5 cm  
500/800 €

278 • Flambeau en bronze à décor d'un danseur.  
Hauteur : 15 cm  
10/20 €

279 • Lot de deux boîtes rectangulaires à l'imitation de l'écaille  
12 x 35 x 14 cm et 10 x 34 x 11 cm  
40/60 €

280 • Ecrivoire laquée Style Napoléon III  
31 x 26 cm fermé  
60/80 €

281 • Porte-montre en placage de loupe, verre détaché  
7 x 9 x 7.5 cm  
10/20 €

282 • Paire de candélabres en bronze doré à 5 lumières rocaille de style Louis XV.  
Hauteur : 51 cm  
120/150 €

283 • Lustre à pendeloques en cristal.  
Hauteur : 110 cm  
20/30 €

284 • Paire d'appliques deux lumières en bronze doré de style Louis XV  
29 x 22 cm  
20/30 €

285 • Commode à façade arbalète en bois naturel de style Louis XV ouvrant par trois tiroirs.  
88 x 140 x 61 cm  
80/100 €

286 • Pendule borne en bois noirci sommée d'un aigle en bronze. Cadran émaillé blanc chiffré. XIX<sup>ème</sup>  
27 x 18 x 11 cm  
40/60 €

287 • Table volante en bois de placage marqueté de motifs floraux.  
73 x 46 x 36 cm  
30/50 €



285

375

279

255

318

293



288 • Buste en Ivoire  
Joseph Rosset (Saint-Claude, 1706-1786) ou son fils Jacques-Joseph Rosset ( Saint-Claude, 1741-1826)  
Buste en ivoire représentant Voltaire reposant sur une colonne en marbre veiné griotte et beige.  
Signé « ROSSET.F.A SAINT CLAUDE AETS 74 »  
Saint-Claude (haut Jura), c.1780. Bel état de conservation.  
Hauteur du buste : 8,6 cm - Hauteur totale : 13,4 cm  
1.500/2.000 €

288

289 • Miroir en bois doré à décor sculpté de coquille et feuillage  
XVIII<sup>ème</sup>  
85 x 58 cm  
60/80 €



289



290

290 • Petit bureau de dame en bois de placage à décor marqueté en feuilles dans des filets d'encadrement.  
La façade cintrée présente sept tiroirs.  
Il repose sur quatre pieds galbés.  
XIX<sup>ème</sup>  
75 x 87 x 45 cm  
100/200 €



291

291 • Vitrine en placage de marqueterie en forme de chaise à porteur comportant des panneaux dans sa partie basse à décor de scènes galantes dans un parc en vernis martin dans des encadrements de bronze doré ; ornementation de bronze ciselé doré,encadrements, chutes et sabots.  
Style Louis XV  
169 x 63 x 49 cm  
800/1.000 €



292

292 • Mobilier de salon en bois naturel mouluré et sculpté à décor florale et motifs feuillagés comprenant :  
- un canapé à triple évolution reposant sur huit pieds galbés réunis pas une entretoise.  
108 x 195 x 68 cm  
- et une suite de quatre fauteuils à dossier à la reine reposant sur quatre pieds galbés.  
102 x 66 x 60 cm  
Epoque Louis XV  
Usures et légères restaurations  
1.500/2.000 €





293• Chaise en bois naturel ; les pieds galbés.  
Recouverte de velours jaune  
Louis XV  
89 x 56 x 46 cm  
On joint 3 chaises de modèles différents  
50/100 €

294• Paire de bergères à dossier droit en bois naturel mouluré  
reposant sur quatre pieds galbés.  
Garniture de velours vert  
Style Louis XV  
88 x 70 x 68 cm  
100/200 €

295• Coiffeuse en placage de marqueterie reposant sur  
quatre pieds cambrés.  
Style Louis XV  
74 x 82 x 43 cm  
150/200 €

296• Pendule en bronze doré sommé de Venus et l'amour.  
Epoque restauration.  
50 x 36 x 12 cm  
500/600 €

297• Paire de flambeaux en bronze dorés à décor de feuillages,  
guirlandes et draperies.  
Style Louis XVI  
Hauteur : 31 cm  
100/200 €

298• Applique en bois doré feuillagé.  
Hauteur : 40 cm  
80/100 €

299• Paire de lampes ovoïdes en placage de marbre.  
Hauteur : 26 cm  
20/30 €

300• Lustre à pendeloques.  
Hauteur : 102 - Diam : 70  
20 lumières sur deux rangs  
180/200 €

301• Table basse bouillotte en bois naturel de style Louis XVI.  
Dessus marbre blanc  
57 x 75 cm  
40/60 €

302• Jean-Jacques FEUCHERE (1807-1852)  
Amazone, 1843  
Bronze, signé et daté sur la terrasse  
43 x 40 x 17 cm  
800/1.200 €

303• Retour Chambre : Vierge à l'enfant en bronze argenté.  
80/100 €



302



296

299

304• Suite de 6 chaises en bois laqué blanc à dossier plat  
reposant sur quatre pieds fuselés.  
Style Louis XVI.  
90 x 46 x 45 cm  
150/200 €

305• Commode à cylindre en acajou et placage d'acajou ouvrant par cinq  
tiroirs sur trois rangs, trois tiroirs en partie haute et un abattant.  
XIX<sup>ème</sup>  
120 x 88 X 50 cm  
150/200 €

305

319



198

293



333

293

306 • Suite de 6 fauteuils en bois naturel d'époque Louis XVI.  
Six Estampillés N, COURTOIS et un estampillé LANGLOIS (renforts, accidents et parties refaites).  
88 x 57 x 50 cm  
800/1.000 €

307 • Lampe bouillotte en laiton à trois lumières et abat-jour en tôle verte  
XIX<sup>ème</sup>  
Hauteur : 55 cm  
50/100 €

308 • Table à jeux en acajou et placage d'acajou rectangulaire à quatre pieds fuselés. Ornementation de laiton doré.  
XIX<sup>ème</sup>. Fentes.  
73 x 81 x 40 cm  
50/100 €

309 • Table bouillotte en acajou et placage d'acajou reposant sur quatre pieds fuselés à canaux terminés de roulettes. Elle présente deux tiroirs et deux tirettes. Dessus de marbre gris Saint Anne ceint d'une galerie en laiton. Style Louis XVI. XIX<sup>ème</sup>.  
Hauteur : 71 cm - Diam : 65 cm  
Usures  
80/120 €

310 • Commode rectangulaire en acajou et placage d'acajou ouvrant par trois tiroirs en façade. Dessus de marbre. Epoque Louis XVI (manques de placage)  
83 x 126 x 60 cm  
600/800 €



311



311 Guéridon bouillotte et son bouchon en acajou et placage d'acajou ; il ouvre par deux tirettes et deux tiroirs en ceinture ; pieds fuselés cannelés.  
XVIII<sup>ème</sup> siècle  
Hauteur : 72 cm - Diam : 68 cm  
1.500/2.000 €

312 Commode à façade cintrée en bois de placage ouvrant par trois tiroirs dont celui supérieur ornée d'une frise de pampres de vignes en bronze doré. Dessus marbre blanc.  
Style Louis XVI  
89 x 149 x 63 cm  
2.000/3.000 €

313 • D'après BARYE. Panthère dévorant un lièvre.  
Bronze à patine médaille.  
24 x 54 cm  
1.000/1.500 €

314 • Belle paire de bergères à oreilles en bois sculpté doré, recouvertes de soierie à ramage sur fond rose.  
Style Louis XVI  
300/500 €

306



316

310

306



314

315• Paire de chaises en bois laqué blanc à dossier ajouré de montgolfières de style Louis XVI.  
XIX<sup>ème</sup> siècle  
96 x 42 x 48 cm  
50/100 €

316• Ferdinand BERTHOUD.  
Garniture de cheminée en bronze doré et marbre blanc comprenant une pendule portique et deux candélabres à deux lumières.  
Fin XVIII<sup>ème</sup> siècle- Début XIX<sup>ème</sup> siècle  
50 x 27 cm  
Flambeaux : 35 de haut  
300/00 €

317• Paire de lampes ovoïdes en placage de marbre rouge.  
Hauteur : 37 cm  
100/200 €

318• Paire de lampes ovoïdes sur piedouche en marbre  
Hauteur : 38 cm  
100/200 €

319• Lampe en porcelaine de Bayeux dans le goût Chinois.  
Hauteur : 30 cm  
30/50 €

320• Lampadaire en bois laqué noir, pieds griffes.  
Hauteur : 130 cm  
60/100 €



321

321• Large console rectangulaire en bois sculpté et laqué.  
Le plateau peint à l'imitation du marbre. Décor en relief de mufles de lion et de motifs floraux.  
92 x 196 x 58 cm  
600/800 €

323 Bonheur du jour en bois de placage marqueté à décor d'instrument de musique. Il ouvre à deux vantaux et trois tiroirs. Belle ornementation de bronzes dorés.  
128 x 78 x 48 cm  
500/600 €



323

320

353

330

322• Mobilier de bureau en acajou et placage d'acajou comprenant :  
Un bureau à quatre tiroirs en ceinture reposant sur quatre pieds gaines terminés de griffes de lion.  
76 x 75 x 141 cm  
Un fauteuil à dossier cintré et accotoirs à décor de figure d'égyptien.  
Pieds avants terminés de griffes de lion et arrière sabre.  
100 x 63 x 60 cm  
Style Empire. Usures  
500/600 €

324• Buffet rectangulaire en bois de placage à trois tiroirs et 3 vantaux marqueté de losanges.  
Fin XIX<sup>ème</sup> siècle  
60/80 €



322



325

- 325 • Paire de fauteuils en acajou et placage d'acajou à dossier légèrement cintré et accotoirs terminés de têtes de dauphin. Ils reposent sur quatre pieds arqués  
Epoque Restauration  
91 x 56 x 50 cm  
Usures et légères restaurations  
200/300 €

- 326 • Bergère en bois de placage d'époque Restauration  
93 x 60 x 46 cm  
Un tabouret en bois  
48 x 40 cm  
100/120 €

- 332 • Petit buffet ouvrant par deux vantaux en bois de placage. Dessus marbre gris, XIX<sup>ème</sup> siècle  
87 x 81 x 31 cm  
100/120 €

- 327 • Ensemble en acajou et placage d'acajou comprenant :  
- un miroir à colonnes détachées  
80 x 54 cm  
- un buffet à deux vantaux ouvrant par un tiroir en ceinture  
86 x 100 x 48 cm  
XIX<sup>ème</sup> siècle  
100/200 €

- 333 • Large chiffonnier en placage de marqueterie ouvrant par quatre tiroirs dans la partie basse, trois dans la partie haute ; trois tiroirs simulés découvrant un abattant. Dessus de marbre gris.  
Epoque Transition (fentes)  
156 x 54 x 114 cm  
800/1.000 €

- 328 • Ensemble de deux colonnes en marbre vert (accidents)  
Hauteur : 110 cm  
400/600 €

- 334 • Guéridon en acajou et placage d'acajou à trois montants sur une plinthe évidé. Dessus de marbre gris.  
XIX<sup>ème</sup> siècle  
Hauteur : 66 cm - Diam : 54 cm  
50/100 €

- 329 • Miroir ovale en bois doré à décor de draperie  
62 x 74 cm  
30/50 €



331

- 330 • Table rognon en bois de placage.  
68 x 60 x 27 cm  
60/100 €

- 331 • Paire de bergères en acajou et placage d'acajou à dossier droit. Elles reposent sur quatre pieds arqués. Epoque Restauration.  
90 x 60 x 50 cm  
Usures  
150/300 €

- 335 • Vitrine en placage de marqueterie dessus de marbre, la partie basse à décor floral.  
100/150 €

- 336 • Table ovale à 2 plateaux en bois de placage.  
Hauteur : 82 cm - Diam : 36 cm  
80/100 €

- 337 • Armoire en bois de placage à décor marqueté de motifs de fleurs et instruments de musique, ouvrant par deux portes. Dessus marbre blanc, Napoléon III .  
153 x 90 x 38 cm  
200/300 €

- 338 • Vitrine murale en acajou ouvrant par une porte vitrée.  
80/100 €

- 339 • Armoire en bois de placage à deux colonnes détachées en bois noirci. Elle présente une façade cintrée deux vantaux et un tiroir.  
XIX<sup>ème</sup> siècle. Usures  
164 x 100 x 46 cm  
150/300 €

- 340 • Pendule portique en bois noirci.  
Cadran émaillé blanc à chiffres romains. XIX<sup>ème</sup> siècle  
40 x 25 x 13 cm  
50/100 €

294



344

- 341 • Une table basse en métal doré et verre rectangulaire.  
37 x 115 x 57 cm  
80/100 €

- 342 • Miroir à entourage en bois doré.  
45 x 74 cm  
100/120 €

- 343 • Table circulaire en bois de placage reposant sur quatre fuselés. Style Louis XVI. Avec deux allonges.  
Hauteur : 74 - Diam : 100 cm  
100/200 €

- 344 • Table d'appoint en placage de marqueterie à plateau triangulaire légèrement chantourné à dessus de marbre ; elle repose sur un piétement tripode ; tablette d'entrejambe ; ornementation de bronze ciselé doré. Style Louis XV  
75 x 50 x 56 cm  
150/200 €

- 345 • Paire de petites tables de chevet, dessus marbre, ceintes d'une galerie en laiton.  
30/50 €



337

294



349

346 • Paire de tables de chevet laqué marron à décor floral dans le style chinois ouvrant par deux vantaux et un tiroir  
61 x 50 x 35 cm  
60/80 €

347 • Miroir vénitien.  
113 x 83 cm  
30/50 €

348 • Table en acajou et placage d'acajou reposant sur quatre pieds galbés terminés de griffes retenant une boule.  
Décor à enroulement et godrons torsadés.  
Travail probablement anglais, XIX<sup>ème</sup> siècle  
Hauteur : 70 cm - Diam : 66 cm  
100/200 €

349 • Ensemble de mobilier de marine comprenant :  
1 secrétaire en bois de placage à deux abatants et quatre tiroirs  
95 x 90 x 42 cm  
On joint une table de chevet en bois de placage à deux vantaux  
50 x 46 x 40 cm  
200/300 €

350 • Vitrine en cajou et placage d'acajou à décor de canaux et coquilles ouvrant par une porte centrale.  
Elle repose sur quatre pieds galbés.  
Travail fin XIX<sup>ème</sup> siècle - Début XX<sup>ème</sup> siècle  
174 x 120 x 37 cm  
150/300 €

351 • Miroir  
30/50 €

352 • Table de salle à manger ronde en d'acajou placage posant sur six pieds fuselés à roulettes  
On joint 9 chaises à dossier croisillons en bois de placage d'acajou.  
70 cm D : 109 cm (on joint 3 allonges rapportées).  
Style anglais  
Chaises : 86 x 47 x 41 cm  
200/300 €

353 • Lampe avec bouddha thaïlandais en bois doré.  
Hauteur : 50 cm  
40/50 €

354 • Sellette basse en bois naturel à quatre pieds griffes dans le goût asiatique.  
Hauteur : 51 - Diam : 40  
40/50 €

355 • Applique en bois sculpté mouluré à décor feuillagé et doré  
46 x 16 cm  
80/100 €

256 • Grand Lustre en tôle feuillagé polychrome vert et rose à 12 bras de lumières.  
Hauteur : 70 - Diam : 90 cm  
50/60 €

357 • Lustre feuillagé 6 lumières en tôle doré à mettre avec les appliques  
Paire d'appliques en métal doré à deux branches à décor de roseau et nœud de ruban.  
Hauteur : 50 cm  
100/120 €

358 • Henri FERNANDEZ  
Lampadaire et applique «bananier» en Laiton, partiellement patiné argent/socle mélaminé laqué noir.  
Hauteur totale du lampadaire : 181 cm  
Hauteur de l'applique : 50 cm  
1.200/1.500 €

359 • LINCK  
Vitesse  
Bronze argenté, signé sur le socle  
34 x 47 cm  
400/600 €



359



360

360 • Maison JANSEN  
Table basse laquée noire et or rectangulaire de style néoclassique  
120 x 80 x 40 cm  
800/1.000 €

361 • FRANCE/NORWAY  
Paire de petites lampes de table du restaurant Windward sur le paquebot Norway, anciennement restaurant CHAMBORD, restaurant première classe du paquebot FRANCE. à piétement et base circulaire en laiton chromé, quatre anneaux et demie sphère en laiton. Sur une base en teck.  
Hauteur : 22 cm  
300/400 €

362 • Paire de fauteuils de style Louis XVI à dossier chapeau de gendarme en bois naturel. Tissu rayé.  
87 x 57 x 48 cm  
10/20 €

363 • Paire de bergères de style Louis XVI en bois naturel mouluré  
Dés de raccordement à rosaces.  
87 x 65 x 44 cm  
10/20 €

364 • Réunion de deux fauteuils en hêtre naturel mouluré et sculpté à décor de coquilles sur fond quadrillé ; pieds avants en consoles réunis par des entretoises centrées de rosaces stylisées.  
Epoque Régence (piques et restaurations).  
Fonds de canne (accidents).  
94 x 61 x 53 cm  
50/100 €

365 • Suite de six chaises en bois de placage, dossier légèrement arrondi de forme gondole, assise en simili-cuir beige.  
Style Art Déco.  
300/400 €



365

## TEXTILE & TAPIS



366

366• Long Cachemire lyonnais rectangulaire, réserve noire.  
XIX<sup>ème</sup> siècle  
Très petits trous  
332 x 156 cm  
300/350 €

367• Grand tapis oriental fond rouge.  
350 x 250 cm  
200/300 €

368• Tapis à motif d'un arbre de vie sur fond bleu nuit  
220 x 120 cm  
100/200 €

369• Tapis oriental  
100/200 €

370• Tapis oriental  
100/200 €

371• Grand tapis oriental à fond crème  
80/100 €

372• Un tapis en laine et soie à décor floral.  
244 x 152 cm  
100/200 €

373• Grand tapis Oriental à décor floral sur fond bleu  
480 x 370 cm  
300/400 €

374• Tapis HERIZ, à décor central d'une lampe de mosquée ornée d'un masque félin et d'un masque féminin encadré de vases fleuris sur fond rouge dans un encadrement noir et triple bordure richement feuillagée et fleurie.  
Vers 1850.  
170 x 125 cm  
(Petite déchirure)  
4.000/5.000 €

375• Un grand tapis en laine et soie à décor floral.  
312 x 211 cm  
100/200 €



374





**CRÉDIT PHOTOGRAPHIQUE**

Jon MILLS  
contact@jon-mills.com  
+ 33 6 14 76 01 41  
-  
François BENEDETTI  
www.francoisbenedetti.com  
+ 33 6 74 65 41 77

**RÉALISATION**

Hélène Besombes  
HB Communication  
helenebesombes@gmail.com  
www.hbcommunication.fr  
+ 33 6 75 64 41 77





BA

**Boisgirard · Antonini**

---

AUCTION HOUSE PARIS & NICE

1 rue de la Grange Batelière  
75009 PARIS  
+33(0)1 47 70 81 36

**[www.boisgirard-antonini.com](http://www.boisgirard-antonini.com)**  
**[contact@ba-paris.com](mailto:contact@ba-paris.com)**