

M F . C A R A Y O L
BIARRITZ ENCHÈRES

BOISGIRARD-ANTONINI
AUCTION HOUSE ————— PARIS - NICE

HÔTEL DU PALAIS BIARRITZ

DIMANCHE 11 AOÛT 2019 À 20 HEURES



Hôtel du Palais - BIARRITZ

1 avenue de l'Impératrice - 64200 Biarritz

DIMANCHE 11 AOÛT 2019

à 20 heures

M F . C A R A Y O L
BIARRITZ ENCHÈRES

6, rue du Centre - 64200 BIARRITZ
Tél. : +33 (0)5 59 24 21 88 - Fax : +33 (0)5 59 24 35 82
Site : biarritzencheres.com
E-mail : contact@biarritzencheres.com

BOISGIRARD - ANTONINI
AUCTION HOUSE _____ PARIS - NICE

1, rue de la Grange-Batelière - 75009 PARIS
Tél. : +33 (0)1 47 70 81 36 - Fax : +33 (0)1 42 47 05 84
Site : www.boisgirard.com
E-mail : contact@boisgirard-antonini.com

EXPOSITIONS PUBLIQUES :

Judi 8 août de 17 h à 20 h,
Vendredi 9 août de 10 h 30 à 13 h et de 14 h 30 à 20 heures
Samedi 10 août de 10 h 30 à 13 h et de 14 h 30 à 20 heures

Téléphone sur place pendant les expositions et les ventes :

Tél. : 05 59 22 87 01


Marie-Françoise Carayol

Expert pour les Tableaux Modernes

Élisabeth MARÉCHAUX LAURENTIN *Expert près la Cour d'Appel de Paris - Membre du Syndicat Français des Experts Professionnels en œuvre d'Art*
30 rue Vaneau 75007 PARIS - Tél. : +33(0)1 44 42 90 10 - E-mail : cabinet.marechaux@wanadoo.fr a décrit les lots 785, 789 à 794, 799, 805 à 811, 813 à 818, 820 à 827, 829, 830, 834, 838 à 843, 845, 846, 879, 881 à 883, 886 à 890, 895 et 896

Marc BRIAT

22 rue de Miromesnil 75008 PARIS - Tél. : +33(0)6 20 61 75 97 - conseilmbriat@gmail.com a décrit les lots 819, 835, 836, 877, 878, 880, 891 et 892

Expert pour l'Art russe

Maxime CHARRON

124 rue du Faubourg Saint-Honoré 75008 PARIS - Tél. : +33(6) 50 00 65 51 - www.maxime-charron.com a décrit les lots 953, 955 à 957, 959, 960 et 967

Lots visibles sur **DROUOT** **DIGITAL** **live** et sur Interenchères **live**

Commissaire-Preneur habilité : Marie-Françoise Carayol
Société de ventes volontaires agréée 2001-13

Commissaires-Preneurs habilités : Isabelle Boisgirard et Pierre-Dominique Antonini
SVV Boisgirard - Antonini - N° agrément 2001-022 - RCS B 441 779 196



776

776

RETZSCH M.

LA LIBÉRATION D'UNE PRINCESSE

Dessin au crayon noir et rehauts de blanc, signé en bas à droite et daté 1828 en bas à gauche (traces d'humidité)

18 x 24 cm

BOITARD F.

HUIT ÉTUDES de mascarons et de grotesques, dessins à la plume et encre brune, signés en bas à droite, situés et datés « Amsterdam 1711 » en bas à gauche.

19,5 x 30,5 cm

150/200 €



777

777

École hollandaise du XVII^e siècle

SCÈNE DE TAVERNE

Huile sur toile

36 x 54 cm

450/500 €



778

778

École hollandaise du XVII^e siècle

VANITÉ

Huile sur toile

51 x 61 cm

550/650 €

779

École hollandaise du XVII^e siècle

CHOC DE BATAILLE

Huile sur panneau, deux planches non parquetées (fente, usures, restaurations anciennes et un manque visible)

55 x 83,5 cm

1 000/1 500 €



779



780

780
Gaspar LOPEZ detto Dei Fiori (Naples 1650 - Florence 1720)
(attribué à)

VASE DE FLEURS SUR UN ENTABLEMENT DE PIERRES

Huile sur toile

70 x 101 cm

5 000/6 000 €

781
École italienne du XVII^e siècle

L'ADORATION

Huile sur cuivre et rehauts d'or

(usures, manques et restaurations anciennes)

25 x 32 cm

600/800 €



781



782

782
École italienne du XVIII^e siècle
NATURE-MORTE AUX COQUILLAGES ET AU BUSTE DE VITELLIUS
 Huile sur toile, non signée
 61 x 74 cm
1 300/1 500 €



783

783
École française de la fin du XVIII^e siècle
PORTRAIT D'HOMME AU BICHON
 Huile sur toile
 90 x 70 cm
1 000/1 200 €



784

784
William Mineard BENNETT (1778-1858)
AUTOPORTRAIT
 Huile sur toile, signée en bas à droite et annotée au dos : « Portrait de WMBENNETT peint par lui-même et donné à JB Montgolfier en 1823 ».
 40 x 32 cm
700/800 €
 Né à Exeter en 1778, William Mineard BENNETT devient assez jeune l'élève de Sir Thomas Lawrence. Très doué, il est vite recherché pour ses talents de portraitiste et de miniaturiste et il expose à la Royal Académie. Il part s'installer à Paris où il devient le protégé du Duc de Berry qui lui achète de nombreux tableaux et il devient le portraitiste du « Tout-Paris ». Il retourne à Exeter en 1844. Egalement compositeur, ses musiques font le tour de l'Europe. Il meurt à Exeter en 1858.



785

785

MONTEVERDE Ph.

PORTRAITS DE JEUNES ENFANTS

Deux huiles sur toiles formant pendants, signées en bas à gauche et en haut à gauche

55 x 46 cm

1 300/1 500 €



786

786

École du sud de la France, fin XIX^e siècle

PORTRAIT D'ENFANT AU CHAPEAU

Huile sur toile, non signée

66 x 53 cm

350/450 €



787

787

École de Jacques-Louis DAVID, fin XVIII^e siècle

PORTRAIT D'HOMME

Huile sur toile

61 x 47 cm

900/1 000 €



788

788

École vénitienne du XIX^e siècle

PLACE SAINT MARC VUE DEPUIS LE CANAL

Huile sur toile (craquelures)

40 x 64,3 cm

2 000/3 000 €



789

789

CASTIGLIONE

LA PARTIE D'ÉCHECS

Huile sur toile, signée en bas à droite (éclats et restaurations)

41 x 51 cm

2 000/3 000 €



790

790

CASTIGLIONE

LA PARTIE DE CARTES

Huile sur toile, signée en bas à droite (éclat au cadre)

45,5 x 56,5 cm

2 000/3 000 €



791

791

LEVVI

LE PÈRE ET SES ENFANTS DANS UN INTÉRIEUR

Huile sur toile, signée en bas à gauche en rouge (enfoncement en haut à droite)

46 x 37,5 cm

200/300 €



792

792

LEVVI

LA MÈRE ET SES ENFANTS DANS UN INTÉRIEUR DE CUISINE

Huile sur toile, signée en bas à gauche et datée 1877 en rouge

46 x 37,5 cm

300/400 €



793

793

LEVVI

JEUNE ARTISTE DEVANT SON CHEVALET

Huile sur toile, signée en bas à droite et datée 1878 en rouge

46 x 37,5 cm

300/400 €



794

794

LEVVI

LA LEÇON DE PIANO

Huile sur toile, signée en bas à gauche et datée 1877 en rouge (quelques restaurations anciennes)

46 x 37 cm

300/400 €



795

École française XIX^e siècle
 PORTRAIT DE JEUNE FEMME À LA ROBE ROUGE
 Huile sur panneau, non signée
 34 x 27 cm
700/800 €



796

École française vers 1800
 PORTRAIT DE FEMME AU BONNET DE DENTELLE
 Huile sur toile ovale
 60 x 51 cm
400/500 €



797

École française vers 1900
 INTÉRIEUR D'APPARTEMENT, GRAND SALON ROUGE
 INTÉRIEUR D'APPARTEMENT, PETIT SALON VERT
 Deux huiles sur panneau
 54 x 45 cm et 51,5 x 41 cm
550/650 €



798

Louis LEGRAND
 FERMIÈRE ET VACHE
 Aquatinte, signée dans la planche
 27 x 34,5 cm
200/300 €



799

799
Armand HENRION

CLOWN
Huile sur panneau, signée en bas à droite
25 x 16 cm
300/400 €



801

801
ENSEIGNE DE RÉMOULEUR

Huile sur métal
XIX^e siècle
74 x 75 cm
550/600 €

800
DEUX IMPRESSIONS ENCADRÉES à sujet féminin néo classiques figurant pour la première une Femme drapée antique (à vue : 52 x 37 cm) et pour l'autre une femme avec amour (44 x 33 cm)
150/300 €



802

802
HELLEU Paul

JEUNE FEMME AU CHAPEAU BLEU
Lithographie, signée en bas à gauche et dédiée
70 x 59 cm
150/200 €



803

803
Louis BOULANGER (1806-1867)

PORTRAIT DE JEUNE FILLE AU COLLIER
Crayon noir, rehauts de blanc et pastel sur papier brun, signé en bas à droite et daté 1838
42 x 29 cm
200/300 €



804

804
Maurice LEVIS (1860-940)
 HARDRICOURT

Aquarelle, signée en bas à droite, située et datée Juin 1917 (piqûres)
 22,5 x 32,5 cm

150/200 €



805

805
MURNOT Félix
 ÉLÉGANTES SUR LA PLAGE

Aquarelle, signée en bas à gauche
 13 x 34 cm

150/200 €



808



806

806
École Moderne
 À LA FONTAINE

Huile sur toile
 65 x 81 cm

500/800 €



807

807
COSTE Albert (1896-1985)
 NATURE MORTE AU JOURNAL

Aquarelle, porte les initiales « AC » en bas à droite
 18,5 x 26 cm

700/1 000 €

808
VALTAT Louis (1869-1952)
 ÉTUDE DE FLEURS

Aquarelle, signée des initiales en bas à droite
 18 x 17 cm

1 300/1 500 €



809

809

MARIANO Andreu

LES MUSICIENS

Dessin au crayon noir, signé en bas à droite

37 x 52 cm

2 800/3 000 €

810

Henri VERGE-SARRAT (1880-1966)

LES PALMIERS

Aquarelle et gouache, signée en bas à gauche et datée 28

35 x 28 cm

150/200 €



811

811

STEINLEN Théophile Alexandre (1859-1924)

BAIGNEUSE

Dessin au crayon noir, porte le timbre du monogramme de Steinlen en bas à droite

25 x 19,5 cm

300/500 €



812

812

Alcide LE BEAU (1872-1943)

L'ORATOIRE

Pastel sur papier, signé en bas à gauche

31 x 22,5 cm

300/400 €

813

COCTEAU Jean (1889-1963)

JEAN MARAIS DE PROFIL, MAI 1940

Dessin au crayon et à l'estompe, annoté en haut à droite « Souvenir de Jean » et « Jeannot », en bas à droite

23 x 19 cm

3 000/4 000 €

Répertorié sous le n° 3191E dans les archives de Madame Annie Guédras dont un certificat du 4 janvier 1997 sera remis à l'acquéreur



813



814

814

LEMEUNIER Basile

UN FRÈRE ET UNE SŒUR JOUANT

Huile sur toile, esquisse signée en bas à gauche

36 x 37,5 cm

2 000/3 000 €

815

LEGRAND Louis (1863-1951)

ÉLÉGANTE AU PIANO

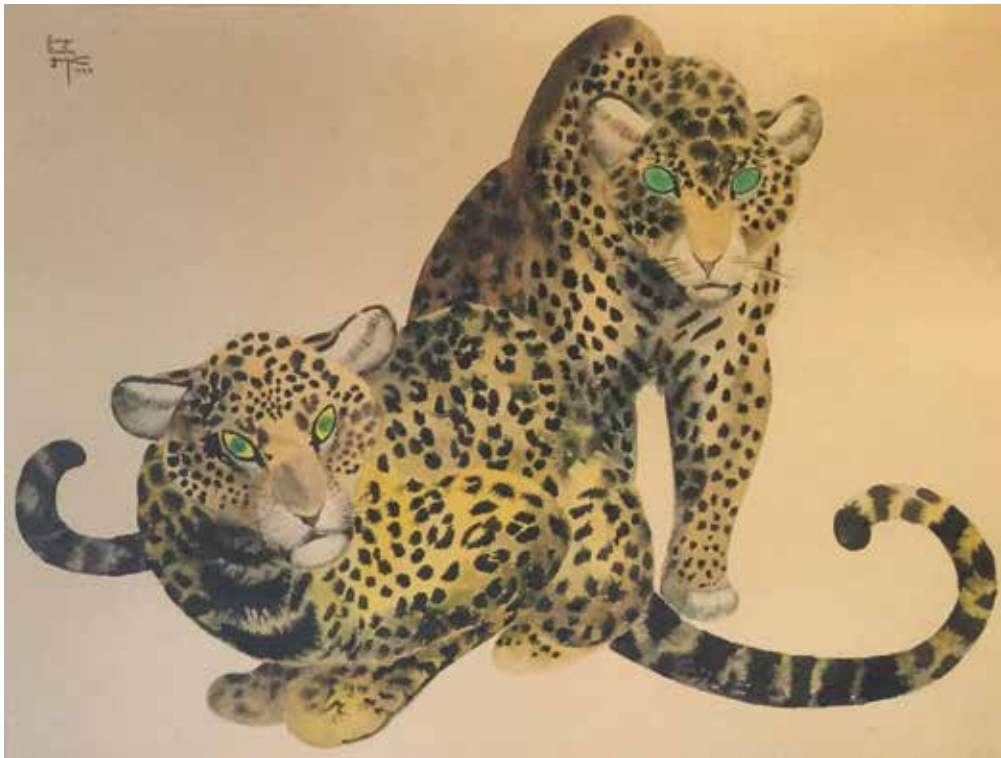
Pastel, signé en bas à droite

64,5 x 46 cm

3 000/4 000 €



815



816

816

GUYOT Georges Lucien (1885-1973)

COUPLE DE LÉOPARDS

Aquarelle, signée et datée 1924 en haut à gauche

40,2 x 53,6 cm

5 000/6 000 €



817

817

DELMOTTE Marcel (1901-1984)

SANS TITRE, 1940

Dessin à l'encre, signé et daté en bas à droite (petites rousseurs)

21 x 26,8 cm

180/250 €



818

818

GORODINE Alexis

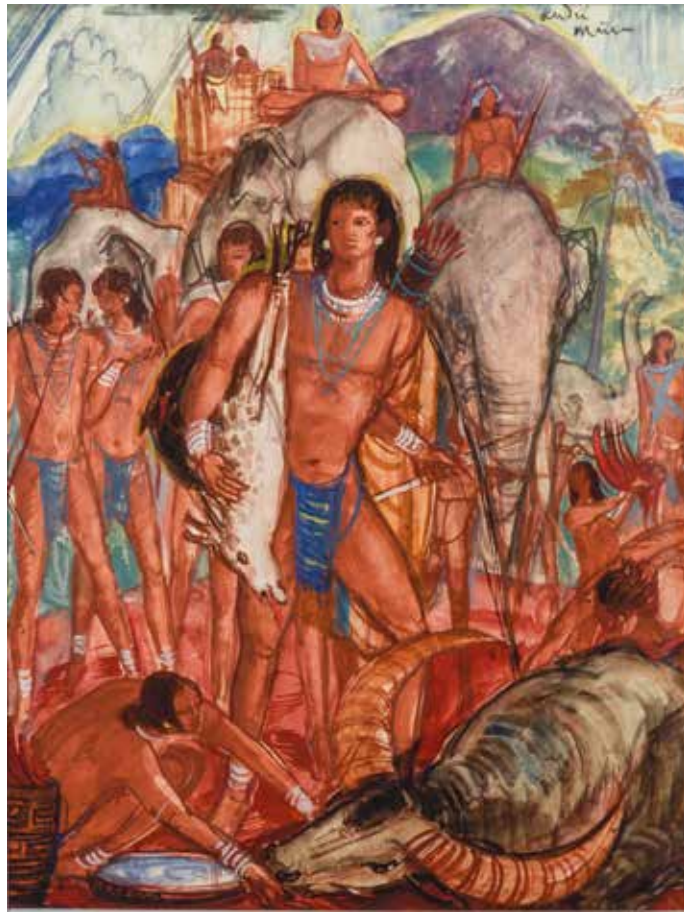
LES CHAMPS DE COQUELICOTS

Aquarelle, signée en bas à droite et datée 73 (piqûres)

22 x 29 cm

100/150 €

PROVENANCE : vente Claude Robert, commissaire-priseur à Paris



819

819

André MAIRE (1898-1984)

RETOUR DE CHASSE, Circa 1940

Aquarelle et gouache, dessin signé en haut à droite « André Maire ».

54,5 x 41 cm

4 000/6 000 €



820

820

GAUTHIER Oscar (1921-2009)

SANS TITRE

Encre de Chine, signée en bas à droite

24 x 31 cm

180/250 €



821

821

ENGEL-PAK Ernest (1885-1965)

PAYSAGE

Huile sur papier, signée en bas à droite et datée 8 63

23,5 x 31 cm

200/300 €



822

822

SZENES Arpad (1897-1985)

PAYSAGE FRACTIONNÉ, 1969-1970

Tempera, signée en bas à droite (petites rousseurs)

31,5 x (12,5 à 10) cm

5 000/6 000 €



823

823

BUFFET Bernard

CLAUDE POMPIDOU DE PROFIL

Dessin signé en bas à gauche

36 x 27 cm

12 000/15 000 €



824

DE MADRAZO

ALINE À LA VOILETTE

Huile sur panneau, signée en bas à droite

89 x 40 cm

18 000/20 000 €



825

Salvador DALÍ (1904-1989)

LES MOUSTACHES DE DALÍ, 1950

Encre de Chine rehaussée de gouache rouge, signée en haut au centre et annotée « Ca ne peut pas être vendu à moins que une mille Dollars »

29 x 40 cm

30 000/50 000 €

PROVENANCE : succession Mafalda DAVIS

BIBLIOGRAPHIE : Robert DESCHARNES et Gilles NERET, DALÍ, *L'œuvre peint*, Édition TASCHEN, n° 952, reproduit p. 432 et décrit p. 765



826

826

Pierre Eugène MONTEZIN (1874-1946)

BOUQUET DE ROSES ROUGES ET BLANCHES

Huile sur carton marouflée sur toile, signée et dédiée « à mon vieux copain Montezin » en bas à droite (rentoilé et manques)

33 x 41 cm

1 000/1 500 €



827

827

AUGUIN Louis Auguste

SOIRÉE DE JUILLET À ARCACHON

Huile sur toile, signée en bas à droite, titrée au dos (accidents et restaurations)

25 x 41 cm

500/600 €



828

828

Pierre HODE (1889-1942)

BOUQUET DE DALHIAS

Huile sur toile, signée en bas à droite

65 x 53,5 cm

1 000/1 200 €



829

Armand GUILLAUMIN (1841-1929)

LE QUAI

Huile sur toile, signée et datée 69 en bas à gauche

38 x 46 cm

22 000/25 000 €

Ce tableau est répertorié dans les archives du Comité Guillaumin qui pourra délivrer un certificat.

Il est accompagné d'une lettre d'Armand Guillaumin.

Mardi 19 Mars 1912

Monsieur,

J'ai reçu votre tableau,
 toujours trop bien gracieux!
 J'ai vu de beaux tableaux, mais
 jamais rien de pareil. Vous
 priez pour avoir le plaisir
 de faire connaissance.

Très cordialement
 Armand Guillaumin

19 R. Sordani.



830

830

MALFROY

BATEAUX AU CLAIR DE LUNE

Huile sur toile, signée en bas à gauche et située Royan
(accidents, restaurations)

45,5 x 60,5 cm

1 000/1 200 €



831

831

Gustave MADELAIN (1867-1944)

VUE DE LA SEINE

Huile sur toile, signée en bas à gauche

27 x 45 cm

300/400 €



832

832

André WILDER (1871-1965)

VUE DE VILLE (ALBI)

Huile sur toile, signée en bas à gauche et datée 1901

72 x 93 cm

500/600 €



833

833

Paul AIZPIRI (1919-2016)

PAYSAGE

Aquarelle, signée en bas à droite

32 x 49 cm

5 300/5 800 €



834

834

École Moderne

NATURE MORTE AUX LÉGUMES POSÉS SUR UN ENTABLEMENT

Huile sur toile (griffure)

61 x 75,5 cm

3 000/3 500 €



835

835

Bela DE KRISTO (1920-2006)

SCÈNE DE BAR.

Huile sur toile, signée en bas à droite

33 x 41 cm

1 500/1 800 €

PROVENANCE : Acheté directement à l'artiste.

836

Bela DE KRISTO (1920-2006)

LES COURSES

Huile sur panneau, signée en bas à droite

18,5 x 24,5 cm

1 000/1 200 €

PROVENANCE : Acheté directement à l'artiste.



836



837

837

Pierre AMBROGIANI (1907-1985)

FAMILLE

Huile sur carton, signée en bas à droite

46 x 62 cm

600/800 €



838

FRECHKOP Leonid

LES DEUX AMIES

Huile sur toile, signée en haut à gauche

76,5 x 63 cm

12 000/15 000 €



839

JAUREGUY
LA COURSE EN HIVER
 Huile sur toile, signée en bas à droite
 81 x 100 cm
 200/250 €



840

JAUREGUY
LE POLO
 Huile sur toile, signée en bas à gauche (trace d'humidité)
 44,5 x 90 cm
 200/250 €



841

Jeanne MODIGLIANI (1918-1984)
SANS TITRE
 Gouache, signée en bas à droite et datée à gauche 1961
 27 x 42 cm
 150/200 €



842

Jeanne MODIGLIANI (1918-1984)
SANS TITRE
 Gouache
 22,5 x 30 cm
 150/200 €



843

843

LE REST Marc

SAÏGO

Huile sur panneau, monogrammée en bas à droite

80 x 80 cm

2 500/3 000 €

844

Bernard CHAROY (1931-)

PIN-UP

Huile sur toile, signée en bas à droite

Copyright n° 252 du 25.04.62 en bas à gauche

64,5 x 53,5 cm

1 000/1 200 €



844

845

LETAMENDI Alberto

SUPERPOSICIONES III

Technique mixte sur toile

130 x 100 cm

2 500/3 000 €



845

846

LETAMENDI Alberto

ITXAROPENA XXXXII

Technique mixte sur toile (restaurations)

195 x 130 cm

3 000/3 200 €



846



847

ERRO (1932-)

« HOMMAGE À PICASSO », 2011

Acrylique sur toile, signée et datée au dos

104 x 66 cm

14 000/15 000 €

848

ONEMIZER (1987-)

ALINEA

Technique mixte sur palette

66 x 43 cm

2 300/2 500 €

849

Karl LAGERFELD (1938-2019)

MINNIE DRIVER

Photographie, signée, dédicacée au dos

33 x 26,5 cm

200/300 €

850

DALI - DANTE (Alighieri)

LA DIVINE COMÉDIE. L'ENFER - LE PURGATOIRE - LE PARADIS.

Paris, Éditions d'art Les Heures claires, [1959-63]. Illustré de 100 gravures hors texte par Salvador DALI .

6 volumes in-4 en feuilles, petites piqûres éparses par places, couvertures remplies imprimées, sous emboîtages illustrés de l'éditeur. Un des 4765 exemplaires du tirage limité sur vélin BFK de Rives.

Traduction richement illustrée de la Divine Comédie, créée par Julien Brizeux de 1959 à 1963.

1 500/2 000 €



848



849



850



851

851
Salvador DALÍ (1904-1989)
 LA GIRAFE SATURNIENNE
 Pointe sèche et lithographie sur papier Arches, signée et numérotée 25/195 au crayon
 De la série « La conquête du cosmos »
 100 x 70 cm
800/1 000 €
 Reproduite dans le catalogue raisonné des gravures de Dali de Michler et Lopsinger, Prestel, Munich, 1994, p. 220, n° 651

852
Salvador DALÍ (1904-1989)
 L'ACADÉMIE DE PARIS, 1971
 Eau-forte sur papier fait à la main, signée et numérotée 167/250 au crayon
 Réalisée par Dali à l'occasion de son admission à L'Académie de Beaux-Arts de France
 57 x 76 cm
400/600 €
 Reproduite dans le catalogue de Michler et Lopsinger, p. 200, n° 514n

853
Salvador DALÍ (1904-1989)
 GALA COSMIQUE
 Lithographie sur vélin signée numérotée 43/300 au crayon
 65,5 x 40 cm
300/400 €



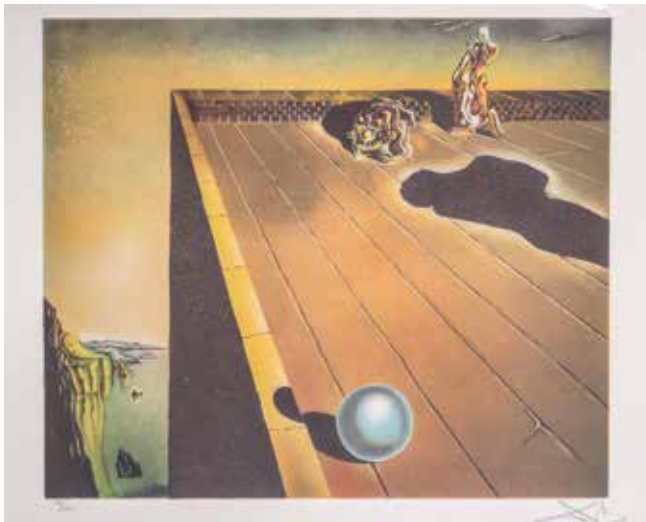
854

854
Salvador DALÍ (1904-1989)
 CAVALIER FLEURI
 Gravure, signée en bas à droite, numérotée 174/300
 90 x 66,5 cm
850/950 €



855

855
Salvador DALÍ (1904-1989)
 SAINT JEAN
 Gravure, signée en bas à droite, numérotée 113/300
280/300 €



856

856
Salvador DALÍ (1904-1989)
LE VERTIGE

Lithographie, signée en bas à droite, timbre sec et numérotée 96/300
 54 x 74 cm
280/300 €



857

857
Salvador DALÍ (1904-1989)
FLEURS

Gravure, signée en bas à droite, numérotée 211/350
 28 x 21,5 cm
500/600 €



858

858
Bernard BUFFET (1928-1999)
MARIANNE

Lithographie signée en bas à droite, numérotée 54/450
 77 x 57 cm
750/800 €



859

859
Claude WEISBUCH (1927-2014)
VIOLONISTE

Lithographie, signée en bas à droite, numérotée 68/250
 74,5 x 56 cm
170/190 €



860

860
Claude WEISBUCH (1927-2014)
DON QUICHOTTE
 Lithographie, signée en bas à droite, numérotée 3/250
 56 x 74,5 cm
170/190 €



861

861
Claude WEISBUCH (1927-2014)
CAVALIER
 Gravure, signée en bas à droite et numérotée 12/100
 31,5 x 40 cm
140/150 €



862

862
Jacques DETRAIT (1947-)
LA PETITE FILLE ET LA BOULE ROUGE
 Lithographie, signée en bas à droite, numérotée 6/250
 60 x 78 cm
70/80 €



863

863
Dan GRANDE (1938-)
MÉTRO AÉRIEN
 Lithographie, signée en bas à droite et numérotée CXXI/CCXXV
 57 x 79 cm
70/80 €

864
Camille HILAIRE (1916-2004)
PALMIERS
 Signé en bas à droite et dédié
 47 x 36 cm
40/50 €

865
Camille HILAIRE (1916-2004)
PALMIERS
 Signé en bas à droite et dédié
 39 x 39 cm
40/50 €

866
Camille HILAIRE (1916-2004)
PERROQUETS
 Signé en bas à droite et dédié
 48 x 38 cm
40/50 €



867

867
Alain BONNEFOIT (1937-)
VICTORIA

Lithographie, signée en bas à droite, numérotée 20/200
 76 x 106 cm

180/200 €

868
Helmut NEWTON

'SUMO'. COLOGNE ; PARIS, TASCHEN, 1999.
 Édition originale. Exemplaire signé par au crayon bleu Helmut Newton, tirage limité à 10 000 exemplaires, n°4308 .
 In-folio (700 x 500 mm), cartonnage de l'édition, avec sa jaquette illustrée (petite déchirure en tête restaurée), manque le coffret.
 Avec son support chromé titré HELMUT NEWTON, signé STARCK.
2 000/3 000 €



868



869

869
Alfonso AYUSO (XX°-XXI° siècle)
NOTRE-DAME

Gravure originale, signée en bas à droite et numérotée 35/75
 30 x 30,5 cm

100/120 €



870

870
OSANNE (1934-)
LA VILLE DES SONGES

Gravure, signée en bas à droite et numérotée 11/30
 36 x 47,5 cm

70/80 €

SCULPTURES



871

871

École Moderne

DIABLE ET OISEAU

Pierre calcaire

30 x 21,5 cm

600/800 €

872

TORRES

FAUNE ASSIS SUR UN ROCHER

Pierre

Haut. : 83 cm

600/800 €



872



873

873

Ramon MURIEDAS (1938-)

TÊTE DE JEUNE HOMME AU CHAPEAU

Terre cuite, signée

Haut. : 30 cm

300/400 €

874

Jean LAMBERT-RUCKI (1888-1971)

CHIENS, 1937

Bronze polychrome, signé, cachet de fondeur La Plaine, cachet JDV.

Justificatif de tirage n° 1/8

Haut. : 26 cm

5 000/6 000 €



874

875

Joseph CSAKY (1888-1967)

LA SÉBILE, 1926

Bronze à patine noire, signé, cachet d'atelier AC, La Plaine fondeur.

Justificatif de tirage n4/8

Haut. : 26 cm

4 000/5 000 €

876

Jean LAMBERT-RUCKI (1888-1971)

LES DANSEURS, C. 1925

Bronze à patine noire, signé, cachet JDV, cachet de fondeur Candice.

Justificatif de tirage 6/8

Haut. : 16,3 cm

5 000/6 000 €



877



875



876

877

Alfredo PINA (1887-1966)

BUSTE DE BEETHOVEN (1914)

Bronze à patine brun-noir richement soutenue.

Tirage d'artiste signé « A.Pina » et daté « 1914 », cachet Circa : 1920

« Méroni Radice cire perdue Paris ». Belle épreuve.

Haut. : 71,5 cm, Long. : 32,8 cm, Prof. : 29,2 cm

5 800/6 500 €



878

878

Guido RIGHETTI (1875-1958)

PÉLICAN DEBOUT

Bronze à patine noire nuancée de rouge.

UDB éditeur (cachet), cachet «Chapon Paris», édition Fondue en 2015

limitée : « EO 2/8 ».

Haut. : 30,1 cm, Long. : 13,9 cm, Prof. : 15,2 cm

3 800/4 500 €

879

DASHWOOD Geoffrey (né en 1947)

CORMORAN

Bronze à patine brune nuancée signé et marqué A/C

Haut. : 78 cm - Larg. : 46 cm

3 000/3 500 €



880

880

André-Vincent BECQUEREL (1893-1981)

DEUX POISSONS ÉVOLUANTS DANS L'ONDE.

Bronze à patine vert nuancé brun.

Épreuve ancienne signée sur le marbre « A.V. » Circa : 1940 « Becquerel », édition de l'artiste.

Haut. : 21,7 cm, Long. : 34,7 cm, Prof. : 10,4 cm

3 000/3 500 €



879

881

WEINHOLD Marie-Pierre (née en 1939)

PAPILLON

Épreuve en bronze poli et vernis, numéroté 3/8 et signé

Fonte Piris

Haut. : 60

7 000/8 000 €



881



882

882

POMPON François, d'après

GRAND HIBOU

Bronze à la cire perdue, patine noire,
numéroté 20/48

Haut. : 28 cm

1 200/1 400 €

883

POMPON François, d'après

GRAND HIPPOPOTAME

Bronze à la cire perdue, patine noire,
numéroté 15/48

Haut. : 28 cm

2 200/2 500 €



883



884

884
Georges BRAQUE (1882-1963)
PHAÉTON
Bronze signé et numéroté 4/8.
Fonte Landowski
Haut. : 30 cm, Long. : 43 cm
9 500/10 500 €

885
Fernandez ARMAN (1928-2005)
VIOLON DE VENISE
Multiple en bronze patiné, signé et numéroté HC 8/20
Haut. : 70 cm
5 000/6 000 €



885



886



887



888

886

MODIGLIANI Amadeo, d'après
TÊTE DE JEUNE FILLE À LA FRANGE
Bronze à patine brune, numéroté 23/48
Haut. : 71 cm
2 500/3 000 €

887

ALVAREZ Xavier (1949-)
MATERNITÉ
Bronze à patine brun foncé, numéroté EA 1/4
Haut. (sans socle) : 49 cm
1 000/1 200 €

888

ALVAREZ Xavier (1949-)
LA FEMME ET L'ENFANT
Bronze patine acajou, numéroté 4/8
Haut. : 66 cm
1 200/1 500 €

889

ALVAREZ Xavier (1949-)
LA CHATTE
Bronze à patine brune, numéroté 6/8, signé à la base (minuscules éclats aux pointes des oreilles)
Haut. : 70 cm
1 300/1 500 €



889



890

890

K.O. KRETSCHMER

TÊTE D'HOMME

Bois sculpté dans son encadrement

40 x 30 cm

1 500/1 800 €

891

BORRAS Jorge (1952-)

AU RÉVEIL, 2005

Bronze à la cire perdue, patine gris foncé, signé sur la jambe droite.

Numéroté 6/8

Fondeur : Chapon.

Haut. : 56,5 cm, Long. : 25,5 cm, Larg. : 41 cm

Poids : 23,5 kg

5 500/6 500 €



891

892

BORRAS Jorge (1952-)

PANTHÈRE MARCHAND, 2017

Bronze à la cire perdue, patine noire, signé sur la patte arrière droite.

Numéroté 3/8

Fondeur : Chapon.

Haut. : 21 cm, Long. : 51 cm, Larg. : 13 cm

Poids : 8 kg

3 500/4 000 €



892

893

LAETISTYLE

CAMBRÉ

Bronze doré, signé, sur un socle en plexi

Haut. : 15,5 cm

350/450 €

894

Richard ORLINSKI (1966-)

OURS NOIR

Résine

Haut. : 40 cm

6 200/6 800 €



894



895

895

BENZONI Luigi

BEATUS VIR

Sculpture en verre

27 x 19 cm

4 500/5 000 €



896

896
ZIGOR
 BIXOTE X (LE COUPLE)
 Bronze numéroté 3/8
 18,5 x 13,5 x 11,5 cm
 9 000/12 000 €



897

897
Jérôme MESNAGER (1961)
 « HOP-HOP » HOMME BLANC
 DEVANT UNE FABRIQUE SE DÉTACHANT
 SUR UN MUR, 1994
 Terre cuite. Pièce unique réalisée par l'artiste
 dans l'Atelier-galerie Sassi-Milici à Vallauris
 50 x 46 cm
 800/1 000 €

ARGENTERIE



898

898

LOUCHE en argent uni ; la spatule gravée d'armoiries doubles sous couronne comtale.

Paris 1798-1809

Poids : 232 g

100/120 €

899

VERSEUSE TRIPODE en argent uni ; les attaches feuillagées ; manche en bois noirci, bec verseur mufle de lion ; prise en graine. Armoiries doubles sous couronne comtale.

Paris 1798-1809

Poids : 1094 g

900/1 000 €

900

GRAND POÉLON en argent uni gravé d'initiales dans un écusson lauré ; manche en bois noirci.

Paris 1809-1819

Poids brut : 733 g

Diam. : 21 cm Long. : 37 cm

1 300/1 500 €

901

MOUTARDIER en argent, les montants à termes de femmes, sur un plateau éversé à motifs godronnés et monogrammé dans une réserve, deux anses torsadées, etis pieds boules.

Avec une cuiller à filets monogrammée LC

Paris 1809-1819

Poids brut : 450 g

400/500 €

902

SOUPIÈRE en argent uni à anses ajourées de forme rectangulaire à attaches à motif de fleurettes ; la prise en graine partiellement amatie à motif stylisé.

Haut. : 33 cm

Poids : 2080 g

1 700/2 000 €



903

PAIRE DE GRANDS BOUGEOIRS en argent à fûts hexagonaux posant sur une base circulaire à bordure de palmettes ; le binet en forme d'urnes à bordure godronnée et motifs gravés.

Paris 1798-1809

Haut. : 30,5 cm

Poids : 1281 g

1 700/1 900 €

904

SÉRIE DE ONZE COUTEAUX À FRUITS en bois noirci et écusson, lames vermeil.

Poids brut : 305 g

200/220 €

905

SÉRIE DE NEUF COUTEAUX À FRUITS, manches nacre à écusson ; lames en vermeil.

Poinçons Minerve et coq

Poids : 390 g

180/200 €

906

LOUCHE en argent uni à motif feuillagé de style Louis XVI ; monogramme dans un médaillon sur la spatule.

Poinçon Minerve

Poids : 223 g

100/120 €

907

CUILLÈRE À SERVIR en argent à filets ; monogramme sur la spatule.

Paris, 1809-1819

120/150 €

908

PETITE CUILLÈRE À SERVIR en argent à filets ; spatule armoriée.

Paris, XVIII^e siècle

Poids : 116 g

200/220 €

909

PINCE À SUCRE en vermeil à motif végétal et fleurettes stylisées.

Paris 1798-1809

Poids : 40 g

80/100 €

910

SUCRIER en argent reposant sur quatre petits pieds : le corps ceint d'une frise de fleurettes stylisées ; deux anses détachées ; couvercle à prise en anneau feuillagé.

Poids : 405 g

160/180 €

911

FAUX COUVERT À RAGOÛT motif filet.

Poinçon Minerve

Poids : 380 g

520/550 €



912
MARABOUT en argent (minimum 800 millièmes).
 Travail allemand vers 1900
 Poids : 345 g
200/300 €

913
VASE HEXAGONAL en argent uni par Wiwen Nilsson (1897-1974),
 Suède 1944.
 (Ce modèle, icône du design suédois, emblématique de Wiwen Nilsson est poinçonné très tôt dans la carrière de l'artiste)
 Haut. : 12,5 cm
140/160 €

914
TIFFANY
 Bague en argent martelé (minimum 800 millièmes), modèle japonisant vers 1880 de forme rectangulaire à anse asymétrique ; il pose sur quatre pieds patins ; le fond gravé d'arabesques simulant un monogramme.
 On y joint un peigne de même inspiration.
 Haut. : 8,5 cm, Long. : 18 cm, Larg. : 9 cm
 Poids : 325 g
900/1 000 €

915
SAUCIÈRE en argent sur bête ; le corps ceint d'un filet en relief gravé d'armoiries doubles sous couronne ducale ; anse godronnée à attaches en coquilles stylisées.
 Paris 1819-1838
 Poids : 491 g
700/800 €

916
TIMBALE CURON en argent uni gravée d'un filet.
 Orléans, XVIII^e siècle
 Poids : 62 g
170/190 €

917
CARDEILHAC Paris
GARNITURE DE TROIS COUPES en cristal et argent sculpté
 Poids : 2513 g
1 000/1 500 €



918
VASE en argent (950 millièmes) uni à corps tronconique se resserrant sur une boule de jaspe ; sur un socle circulaire en bois.
 Par la maison Risler vers 1930
 Poids brut : 680 g
 Haut. : 26,5 cm
1 200/1 500 €

919
TIMBALE CURON en argent uni gravée d'un filet.
 Paris, XVIII^e siècle
 Poids : 62 g
170/190 €

920
VERSEUSE à côtes torsées en argent posant sur trois petits pieds à enroulements.
 Style du XVIII^e siècle
 Poids : 343 g
280/320 €

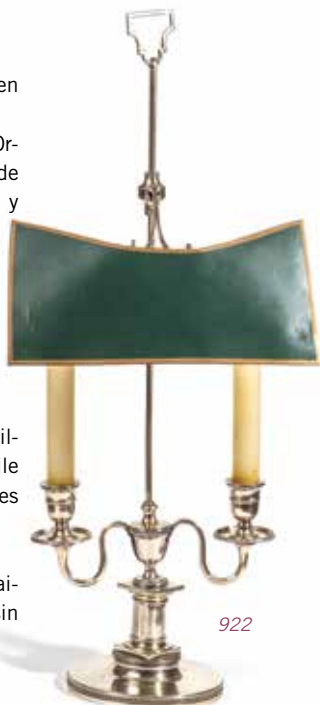
921
BOÎTE À CIGARETTES en argent uni de forme rectangulaire, gravée « To Leon Barzin, with love and appreciation, The City New York ballet, Jan. 19.1953 »
 Travail américain des années 1950
 Poids brut : 518 g
 25 x 8 x 3 cm
280/300 €



922
RARE LAMPE BOUILLOTTE en argent d'époque Empire.

Travail de la « Fabrique Royale d'Orfèvrerie Martinez » Real Fábrica de Platería de Martínez, Madrid Villa y Corte Madrid, 1807.

Poids brut : 1390 g
Haut. : 64 cm
1 200/1 500 €



923
SAUCIÈRE en argent (950 millièmes) à deux becs verseurs ; elle pose sur deux demi-cercles ; prises en bois exotique.

Époque Art Déco.
Poinçon Minerve ; travail de la maison Tétard Frères (d'après un dessin de Jean Tétard vers 1937/39)

Poids brut : 225 g
400/500 €

924
CARDEILHAC

PLAT en argent (950 millièmes) de forme chantournée, à agrafes coquilles.

Poinçon Minerve.
Poids : 908 g
450/550 €

925
TIMBALE TULIPE sur piédouche godronné en argent uni.

Meaux, XVIII^e siècle
Poids : 109 g
330/350 €

926
TROIS COUVERTS en argent, modèle filet, les spatules armoriées.

Paris vers 1775, par AUBRY
Poids : 531 g
500/600 €

927
SÉRIE DE COUVERTS (5 cuillères et 4 fourchettes) en argent uniplat à coquille ; armoiries.

Paris, XVIII^e siècle
Poids : 775 g
700/800 €

928
VASE à col ourlé en argent guilloché (835 millièmes) à décor en application d'un motif sculpté d'une japonaise en kimono.

Poinçon Luiz Ferrerira
Travail portugais XX^e siècle.
Poids brut : 313 g
Haut. : 16 cm
1 000/1 200 €



929
KELLER Gustave

NÉCESSAIRE DE TOILETTE en argent à la Minerve comprenant : trois boîtes rectangulaires, deux petites boîtes rondes (cristal accidenté), deux flacons (verre fêlé) et un gobelet pliant

Poids : 470 g
400/500 €

930
TASTE-VIN en argent (950 millièmes), l'appui-pouce à motif d'une fleur de lys.

Poids : 89 g
100/120 €

931
TASTE-VIN en argent (950 millièmes) gravé de grappes de raisin, l'appui-pouce à motif d'un couple dansant.

Poids : 65 g
60/80 €

932
COUVERT À SALADE en argent (minimum 800 millièmes) entièrement martelé. Marshall. Field & Co, orfèvre à Chicago, vers 1910-1915.

Modèle « Sterling Colonial », entièrement martelé à la main avec monogramme en applique.

Poinçon Sterling Colonial MF&Co, N° de fabrication 1159/1160
Poids : 195 g
Long. : 25 cm
170/200 €



933

T. Kirkpatrick & co, New York

Important SERVICE À THÉ ET À CAFÉ en argent comprenant un plateau, un samovar, une théière, une cafetière, un sucrier, un pot à lait
Poids des pièces : 5138 g environ, poids du plateau : 6 kg environ
8 000/10 000 €



933

934

CUILLÈRE À RAGOÛT, uniplat ; la spatule gravée d'un monogramme sous couronne .
Trévoux, XVIII^e siècle, par François Bouvier.
Poids : 170 g
400/500 €



940

935

PAIRE DE CANDÉLABRES de style Louis XVI en bronze argenté, à trois branches et quatre feux ; têtes de béliers, fûts et base cannelés.
600/800 €

940

Luc LANEL pour la Maison Christofle

SERVICE TÊTE À TÊTE moderniste en argent uni (950 millièmes) à pans coupés composé d'une théière/cafetière, pot à lait et sucrier ; anses et prises en ébène.
Poinçon Minerve
Poids brut : 873 g
600 €

936

MÉNAGÈRE en métal argenté.
Travail nordique pour la compagnie UTA.
700/800 €

937

GRAND PLAT en argent à décor repoussé d'un décor central composé d'un lion dressé et d'un château ; décor ogival et floral sur le pourtour.
Travail étranger.
Poids : 515 g
200/300 €



938

PAIRE DE BOUGEIRS modernistes en acier à deux branches en vaguelettes.
Haut. : 18 cm
100/120 €

939

IMPORTANTE MÉNAGÈRE en argent sculpté de style Louis XVI.
Poinçon Minerve, comprenant : 18 couteaux, 18 cuillères, 18 fourchettes, fourchettes à dessert, 12 cuillères à dessert et 12 couteaux à dessert
Poids : 5918,4 g environ
2 000/2 500 €



939



941

941
CHRISTOFLE

VASE de forme gourde à patine rouge et or, anciennement monté en lampe.

Travail d'époque Art Déco signé et numéroté 1001/AA pour Linéa, premier nom de la ligne de dinanderie créée par la maison Christofle en 1919.

Haut. : 26 cm

1 300/1 500 €

942
CUILLÈRE À RAGOÛT, modèle filet, spatule monogrammée.
Bordeaux, XVIII^e siècle, par Georgeon

Poids : 191 g

400/500 €



943

943
SÉRIE de 12 porte-couteaux à motifs animaliers en bronze argenté.

200/250 €

944
VERSEUSE en argent à anse clissée (950 millièmes)
Poinçon Minerve.

Poids : 230 g

200/220 €

945
Luc LANEL pour la Maison CHRISTOFLE
SEAU À CHAMPAGNE ET SEAU À GLACE en métal argenté à corps rainuré. Modèle « Ondulations », 1932.

Haut. : 20 cm, Diam. : 19 cm et Haut. : 13,5 cm, Diam. : 12 cm

800/1 000 €



946

946
CHRISTOFLE

PAIRE DE BOUGEOIRS en métal argenté uni.

Haut. : 23 cm

120/150 €

947
THÉIÈRE ET POT À LAIT en argent uni (950 millièmes) ; la théière sur bâte à décor d'oves ; la panse ornée de deux mascarons et de grappes de raisin en relief et d'une frise de feuilles d'eau. Le couvercle surmonté d'un paon faisant la roue. Prise en bois noirci.

Le pot à eau chaude de même modèle.

Poinçon Minerve.

Haut. : 33 et 24 cm

2 200/2 500 €



945



948

948

Jacques ADNET & BACCARAT

PAIRE DE LAMPES, la base formé d'un disque de métal accueillant une sphère de cristal mobile munie d'une douille.

1925-1930.

Haut. : 22 cm

2 600/2 800 €

949

VASE en forme de corne d'abondance conduite sur un char mené par un angelot en métal argenté

Haut. : 24 cm

300/400 €



949



950

950

BEAU MIROIR en argent ajouré de forme mouvementée à décor d'une frise d'angelots, coquilles et feuilles d'acanthé plaqué sur du velours bleu ; deux angelots au sommet du miroir encadrent un écusson monogrammé.

Italie, XIX^e siècle

71 x 51 cm

400/500 €

951

COUVERT À DÉCOUPER en argent à filet et coquille dans une réserve.

Paris 1819-1838

Poids brut : 370 g

380/400 €

952

Luc LANEL pour la Maison CHRISTOFLE

SERVICE À THÉ CAFÉ et son plateau en métal argenté uni « Panneaux plissés », comprenant 4 pièces : théière, cafetière, pot à lait et sucrier. Les anses et prises en palissandre (1933).

1 200/1 500 €

952





953

953
SOUS-MAIN en cuir orné d'une plaque rectangulaire en argent 84 zolotniks (875 millièmes), à décor ciselé et ajouré de rinceaux feuillagés aux angles, le centre orné du monogramme du récipiendaire IM sous couronne de marquis entouré des dates 1872-1892. Selon la dédicace gravée en russe, il fut offert pour les 20 ans d'exercice du directeur de l'orphelinat Gromovsky refuge de Saint-Serge, « pour les bons services de votre cher directeur IM ».

Orfèvre : MI pour la firme de Pavel OVCHINNIKOV.

Saint-Pétersbourg, vers 1890.

Poids brut : 1332 g

Haut. : 36 cm, Larg. : 25,5 cm

600/800 €



954

954
PAIRE DE PORTE-VERRES À THÉ en argent (800 millièmes), à décor repoussé et gravé de scènes de cavaliers dans des cartouches, entourées de scènes de chasse et d'animaux.

Travail arménien de la fin du XIX^e siècle.

Poids total : 387 g

Haut. : 7,5 cm, Diam. : 7 cm

200/300 €



955

955
PLAT ROND DE PRÉSENTATION en argent (800 millièmes) à décor repoussé et ciselé, au centre l'aigle impériale de Russie stylisé entourant d'un cordon stylisé de l'Ordre de Saint-André, la bordure décorée de rinceaux feuillagés et fleuris.

Hanau, vers 1900 (avec poinçons de prestige).

Poids : 313 g

Diam. : 22 cm

350/400 €



956

956
 COUPE SUR PIED formée par un récipient de kovch en cristal taillé, reposant sur un piédouche rapporté en argent 84 zolotniks (875 millièmes) à quatre pieds, à décor repoussé de godrons, palmettes et frises perlées.
 Orfèvre : PO en cyrillique.
 Probablement Moscou, vers 1900.
 Poids brut : 1724 g
 Haut. : 24 cm, Larg. : 20 cm, Prof. : 13 cm
400/600 €



957

957
 ENSEMBLE DE 5 VERRES en forme de calices en cuivre, de formats différents, à décor appliqué de l'aigle impériale de Russie.
 On y joint un gobelet reposant sur une base ronde à décor en suite.
 Travail russe édité à l'occasion du Tricentenaire des Romanov, circa 1913.
 Haut. : 21,5 à 20 cm (calices) et 8,5 cm (gobelet).
300/500 €



959

958
 PENDENTIF en or (585 millièmes) serti de franges de roses diamantées, retenant une perle naturelle en pampille.
 XIX^e siècle (sans poinçon apparent).
 Poids brut : 3 g
 Haut. : 2,3 cm
120/150 €

958



960

959
 PENDENTIF en or 56 zolotniks (583 millièmes) ciselé de style Art Nouveau, formé par un motif feuillagé torsadé retenant une perle, serti de pierres et demi-perles.
 Orfèvre : VL en cyrillique.
 Poinçon : ET.
 Probablement Moscou, vers 1900.
 Poids brut : 6 g
 Haut. : 4 cm
400/600 €

960
 PAIRE DE BOUTONS DE COL en or 56 zolotniks (583 millièmes), à décor gravé du monogramme ALM entrelacé, le revers gravé d'une dédicace en russe.
 Orfèvre : SP en cyrillique.
 Saint-Pétersbourg, vers 1890.
 Poids total : 9 g
 Diam. : 2,2 cm
350/450 €



961



962



963



965



964



966

961

CHOPARD

SAC en cuir beige

Haut. : 20 - Larg. : 34,5 cm

200/300 €

962

VUITTON Louis

PETITE VALISE SOUPLE avec son étiquette porte-nom

Haut. : 38 - Larg. : 50 - Prof. : 15,5 cm

400/450 €

963

Louis VUITTON

SAC À MAIN modèle Noé

Haut. : 33 cm

250/300 €

964

DIOR

PETIT SAC matelassé

Haut. : 20 - Larg. : 30 cm

1 000/1 200 €

965

BULGARI

Foulard en soie

90 x 90 cm

30/40 €

966

HERMES

SAC BIRKIN en cuir rouge bordeaux

Haut. : 46 - Larg. : 49,5 cm

7 000/8 000 €



967

967
GRANDE POISSONNIÈRE à deux anses en cuivre provenant des cuisines du Palais impérial de Biarritz, résidence d'été de l'impératrice Eugénie.

Époque Napoléon III.

Marqué du chiffre NE sous couronne impériale (Napoléon III & Eugénie) et du numéro d'inventaire : « CH. BIARRIZ n°CA48 ».

Long. : 87 cm

1 200/1 500 €



968
DEUX VERRIÈRES en tôle à fond jaune ; l'une représentant les villes de Bonn et Gand (manque une poignée) dans des réserves, l'autre la jonction du Haut et du Bas-Rhin et le Roselavigletschez.

XIX^e siècle

Haut. : 11 cm- Long. : 27 cm - larg. : 20 cm

500/550 €



968



969

969

DEUX JARDINIÈRES en fer laqué vert foncé ; la façade à décor de croisillons aux extrémités et au centre d'une lyre en bronze doré comprise dans un double losange terminé par des palmettes. Petits pieds griffes en bronze doré. L'intérieur présente deux bacs.

Style Empire

Haut. : 27 cm - Long. : 135 cm - Prof. : 45,5 cm

800/1 000 €



970

970

CLODION

PAIRE DE POTS COUVERTS en bronze sculpté, patiné et doré à décor de rondes de chérubins

Haut. : 39 cm

1 000/1 200 €



971

971
 GRAND VASE sur piédouche en marbre vert posant sur un socle quadrangulaire en bronze doré à décor appliqué de guirlandes de fleurs et nœuds de rubans, feuilles d'acanthé en bronze doré ; les anses figurant des serpents enroulés.
 Style Louis XVI
550/650 €



975

975
 IMPORTANTE PAIRE DE SERVITEURS PORTE-LUMIÈRES en bois doré et noirci.
 XX^e siècle
 Haut. : 215 cm
2 000/2 500 €

972
Jules MOIGNIEZ (1835-1894)
 PAIRE DE CANDÉLABRES en bronze patiné à cinq feux ; le fût figurant un tronc sur lequel s'enroule du lierre, sur un piétement tripode à pieds griffes sur lequel grimpent trois renards. Signés.
 Haut. : 70 cm
1 200/1 500 €

973
 PAIRE DE BOUGEOIRS en bronze doré partiellement émaillé d'un décor de fleurs stylisées, motifs géométriques et de feuilles d'acanthé ; les fûts à décor en ronde-bosse de jeunes faunes assis sur des sellettes ; la base carrée posant sur des petits pieds patins.
 Dans le style de Barbedienne.
 Haut. : 22,5 cm
550/650 €

974
 PAIRE DE BOUGEOIRS en bronze doré partiellement émaillé d'un décor de fleurs stylisées et de feuilles d'acanthé sur fond bleu ciel, à fûts quadrangulaires sommés de bustes de femme ; ils reposent sur une base circulaire à quatre décrochements.
 Dans le style de Barbedienne.
 Haut. : 26 cm
800/900 €



973

974



976

976
École XIX^e siècle
 JEUNE FEMME EN BUSTE
 Marbre blanc
 Haut. : 63 cm
 1 000/1 200 €



977

977
 PENDULE en biscuit polychrome à décor orientaliste
 (restaurations)
 Vienne, vers 1930
 Haut. : 50 cm
 3 000/5 000 €



978

978
 BARGUEÑO en bois naturel
 Espagne, XVIII^e siècle
 Haut. : 54 cm - Larg. : 99 cm
 Prof. : 46 cm
 2 500/3 000 €

979
COMOLERA P.
 CHEVAL À LA BARRIÈRE
 Bronze à patine brune
 Haut. (sans le socle) : 24 cm
 1 000/1 200 €

979



980



981



982

980
COUSTOU
 LES CHEVAUX DE MARLY
 Bronzes patinés
 Haut. : 35,5 cm
 800/1 000 €

983



981
Rosa BONHEUR (d'après)
 CHIEN
 Bronze à patine brune, signé sur la terrasse ;
 sur un socle de marbre rouge.
 Haut. : 11,5 cm - Long. : 9 cm
 200/250 €

983
 LION
 Bronze à patine brune.
 Trace de signature sur la base
 Haut. : 23 cm - Long. : 28 cm - Prof : 10 cm
 500/600 €

982
Pierre Jules MÈNE (1810-1879)
 BRAQUE
 Bronze à patine brune, signé sur la terrasse
 Haut. : 14 cm - Long. : 17 cm - Prof. : 57 cm
 300/500 €

984
MASSE
 L'AMAZONE
 Dujet en terre cuite. XIX^e siècle
 (égrenures au socle)
 Haut. : 46 cm
 400/600 €

984





985

985
 PETITE PENDULE en bronze doré à décor de dauphin
 XIX^e siècle
 Haut. : 40 cm
350/400 €



989

989
 IMPORTANT COFFRET en palissandre marqueterie d'ivoire, ouvrant à un abattant et formant dissimulant trois portes et six tiroirs à l'intérieur.
 Fin XVII^e-début XVIII^e siècle. (Petits manques et accidents)
 Haut. : 17 cm - Larg. : 54 cm - Prof. : 38 cm
2 000/3 000 €

986
 ENCRIER ÉGYPTOMANIAQUE en bronze doré à décor d'une tête d'égyptienne dont la coiffe à tête de vautour se soulève pour découvrir l'encrier, posant sur une base circulaire à motifs de sphinx face à face.
 Fin du XIX^e siècle
 Haut. : 19 cm
300/350 €



986

987
 DEUX ASSIETTES en carton bouilli peintes à l'or d'un motif de grues sur fond coquille d'œuf
 Japon, fin XIX^e siècle
 Diam. : 22,5 cm
220/250 €



987

988
 PERSONNAGE ACCOUDÉ À UN ROCHER en céramique émaillée.
 Japon fin XIX^e siècle
 Haut. : 13 cm
30/50 €

990
 PAIRE DE POTS COUVERTS chinoisants en cloisonné à motif de tao-tie sur fond bleu.
 Haut. : 14 cm - Diam. : 13 cm
120/150 €



990



991

991
 ENSEMBLE DE ONZE RAMEQUINS en céramique japonaise verte et intérieur crème à décor de feuille à l'or, en forme de coloquinte.
 Dans leur boîte
350/400 €



992

992
SATSUMA - VASE à décor des onze immortels
Haut. : 29 cm, avec socle
600/800 €



993

993
IMPORTANT VASE en porcelaine de Chine bleu et blanc
Haut. : 51 cm
1 000/1 500 €



994

994
SATSUMA - VASE à décor des onze immortels
Haut. : 34 cm
500/600 €

995
PLAT en émaux cloisonnés à décor de formes géométriques
Japon, XVIII^e siècle
Diam. : 30,5 cm
700/800 €



995



996

996
PETITE PENDULE en bronze sculpté et doré de style Régence.
Travail XIX^e siècle
Haut. : 38 cm
900/1 000 €



997

997
CEINTURE DE MARIAGE JAPONAISE, broderie de fils d'or et d'argent
1920
Long. : 395 cm environ
200/220 €

998
FLACON en verre de Bohême teinté jaune à décor émaillé et doré
(petits accidents au col, manque le bouchon).
Haut. : 27 cm
120/150 €



999

999
IMPORTANTE COUPE en porcelaine de Sèvres à décor de scènes
galantes dans des réserves. Monture en bronze doré.
Fin XIX^e siècle
Haut. : 34 cm
400/500 €

1000
PENDULE en bronze doré, sculpté et ciselé à décor de musicienne.
Époque Restauration
Haut. : 41 cm
1 000/1 200 €



1000



1001

1001
PENDULE à l'Amour ailé conduisant un attelage à deux chevaux en bronze doré. Le cadran, inscrit dans la roue, émaillé présente des chiffres romains pour les heures. Socle rectangulaire en marbre vert reposant sur des griffes de lion (manque et corrosions sur la face arrière de la plaque de marbre).

XIX^e siècle.
37 x 45 x 12 cm
800/1 500 €

1002
COFFRET À LIQUEURS marqueté (sans son intérieur, petit manque de baguette)
Époque Charles X
Haut. : 25,5 cm - 32,5 cm - 32,5 cm
200/300 €

1003
COQUILLAGE gravé de deux profils de Mars et Vénus sur un aigle aux ailes déployées à la manière des camées.
Italie, milieu du XIX^e siècle
Haut. : 15 cm - Long. : 20 cm
550/650 €



1002



1004

1004
TEMPLE CIRCULAIRE en céramique reposant sur un tertre formant centre de table.
Haut. : 28 cm
500/600 €

1005
MIROIR DE TOILETTE en bronze argenté à décor en ronde-bosse d'une femme drapée à l'antique, les bras levés soutenant un miroir basculant à bordure perlée, les pieds posant sur une sphère. Piedouche cylindrique gravée de fleurettes stylisées et de cercles ponctués reposant une base cylindrique de marbre rouge.
Fin XIX^e-début XX^e siècle.
300/350 €



1005



1003



1006

1006
TRÈS IMPORTANTE GARNITURE DE CHEMINÉE en porcelaine de Sèvres et bronze doré à décor de cupidons et personnages, comprenant une pendule et deux flambeaux.
 Époque Napoléon III
 Haut. : 52 cm
3 000/4 000 €

1008
BOUGEOIR en porcelaine allemande fin XVIII^e siècle, monté en lampe (manques)
 Haut. : 39,5 cm
150/200 €

1007
TORÉADOR en porcelaine polychrome.
 Allemagne.
 Haut. : 21 cm
200/250 €

1009
PAIRE DE BOUGEOIRS en bronze de style Régence.
 Époque XIX^e siècle
 Haut. : 34 cm
300/400 €



1007



1008



1009



1010

1010
 PENDULE PORTIQUE en bronze doré.
 Signée Verdière à Paris, 1810.
 Sur son socle sous globe, Haut. : 51 cm
1 200/1 500 €



1016

1016
 PETITE GARNITURE en marbre de Carare et bornze doré comprenant
 une pendule au dôme ornée d'un Cupidon en bronze doré et deux flam-
 beaux
 Haut. : 40 cm
1 500/1 800 €



1011
LE TALLEC
 SUCRIER « Le cirque d'enfants » pour Tiffany
 Haut. : 21 cm
400/500 €

1012
SÈVRES
 ASSIETTES CREUSE en porcelaine à bords polylobés, décor de fleu-
 rettes
 XVIII^e siècle
50/100 €

1013
 MIROIR à entourage de carrés en perspective.
 82 x 60 cm
450/550 €

1014
 PRESSE-PAPIER carré en résine façon Talossel serti d'une pièce en
 argent
 3 x 8 x 8 cm
120/150 €

1015
 ICÔNE « Vierge à l'Enfant » recouverte d'un oklad
 en métal ouvragé partiellement émaillé.
 Russie, vers 1900
 30 x 24 cm
350/400 €



1014

1017
KIRBY BEARD, Paris
 PENDULETTE-BAROMÈTRE tripartite en bois laqué patiné, bronze
 et doré. Les panneaux incrustés de nacre et métal peint à motif d'un
 couple en habit moyen-âgeux.
 Haut. : 24 cm - Larg. : 29 cm
220/250 €



1015



1018

1018

ÉTABLISSEMENT GALLÉ

GRAND VASE TUBULAIRE à décor dégagé à l'acide aux chardons en vert sur fond laiteux.

Signé Gallé.

Haut. : 57,8 cm - Diam. : 24 cm

800/1 000 €



1019

1019

ÉTABLISSEMENT GALLÉ

VASE PIRIFORME à décor multicouches dégagé à l'acide d'un paysage lacustre de montagne (petit éclat au col)

Signé Gallé.

Haut. : 48 cm - Larg. : 24 cm

800/1 000 €



1020

1020

ÉTABLISSEMENT GALLÉ

PETIT VASE BALUSTRE à décor multicouches de fougères dégagées à l'acide.

Signé Gallé.

Haut. : 29 cm

300/500 €



1021

1021

GALLÉ Émile (1846-1904)

TABLE PLIANTE à plateau marqueté (un pied à restaurer, griffures)

Haut. : 91 cm - Larg. : 63,5 cm - Prof. : 46 cm

300/400 €



1022

1022

CIBOURE

VASE GLOBULAIRE à décor de scènes basques, signé RF Berne.

Haut. : 33 cm

400/500 €



1023

1023

DAUM

GRAND VASE coniforme à décor multicouches dégagé à l'acide d'arbres sur fond marmoréen en camaïeux orange.

Signé DAUM NANCY FRANCE

Avec croix de Lorraine : 65 cm - Diam. : 22 cm

800/1 000 €



1024

1024

DAUM

PETIT VASE BALUSTRE en verre à col rectangulaire.

Signé DAUM NANCY

11 x 18 cm

150/300 €



1025

1025

LOETZ, attribué à

PETIT VASE en verre à décor irisé.

Haut. : 26 cm

100/200 €



1026

1026

QUATRE BRODERIES circulaires dans le goût de Mucha représentant les 4 saisons.

Dans deux encadrements

Travail français, vers 1900.

Chaque médaillon, Diam : 9 cm

120/150 €



1027

Jules LELEU, attribué à

GUÉRIDON en placage d'ébène à fût central à décor d'une bague de bronze, reposant sur un piétement tripode à ailettes. Plateau circulaire en verre maintenu par deux épais disques de bronze.

Haut. : 49 - Diam. : 80 cm

2 200/2 500 €

1028

CAZAUX Edouard

HOMME À LA LYRE

Terre cuite

Haut. : 47 cm

5 000/6 000 €



1029

CAZAUX Edouard

COUPE ELÉPHANT

Haut. : 30,5 cm

1 200/1 500 €



1030

CAZAUX Edouard

BOL à décor d'une ronde de personnages

Haut. : 13,5 cm - Diam. : 17,5 cm

1 200/1 500 €



1031

CAZAUX

VASE ROULEAU

Haut. : 47 cm

800/1 000 €





1032

1032
MIROIR SORCIÈRE en bois doré à décor d'entrelacs et jonc rubané sommé de deux dauphins et d'un cheval marin sur des rochers ; chute de feuilles d'acanthé.
 Angleterre, XIX^e siècle
 Haut. : 104 cm - Larg. : 54 cm
400/500 €

1033
Raymond RIVOIRE
TÊTE DE JEUNE FEMME en porcelaine blanche, signée et cachet Sèvres.
 Haut. : 26 cm
500/600 €

1034
MIROIR CARRÉ à encadrement en gradin de plaques de miroir serties de laiton ; fond de laiton.
450/550 €

1035
Jules LELEU
MIROIR MODERNISTE à entourage en bronze nickelé, signé
 Haut. : 70 - Larg. : 56,5 cm
900/1 000 €

1036
TÊTE D'AFRICAINNE en céramique noire, sur un socle en bois.
 Haut. totale : 32 cm
120/150 €



1037

1037
PAIRE D'APPLIQUES en bronze doré à motif de palmettes ; deux bras de lumière amovibles à cornes d'abondance et feuilles d'acanthé.
 Haut. : 25 cm - Larg. : 30 cm
150/180 €

1038
LAMPE BOUILLOTTE en bronze doré à trois lumières sur un plateau trilobé ; le fût cannelé transpercé d'une flèche ; base circulaire et abat-jour en tôle laquée noire.
 Style Louis XVI
 Haut. : 72 cm
400/500 €

1039
PAIRE DE LAMPES quadrangulaires en métal argenté ornées d'un motif géométrique doré en façade, sur un socle en décrochement.
 Haut. : 82 cm
700/800 €

1040
MIROIR OCTOGONAL à entourage en laiton compartimentant des plaquettes brun orangé .
 Haut. : 83 cm - Larg. : 83 cm
450/550 €

1036





1041

1041
TABLE MARQUETÉE de bois clair
et d'ivoire de style Louis XIII (manques)
Haut. : 71 - 81 x 54 cm
800/1 000 €

1042
PAIRE DE BOUTS DE CANAPÉ en métal doré à deux
tablettes de verre, montants cannelés, pieds fuselés.
Travail français 1960-1970, dans le goût de la maison
Baguès.
Haut. : 54 cm - Larg. : 70 cm - Prof. : 32 cm
200/300 €

1043
Maison RAMSAY
PETITE TABLE en fer battu doré à la feuille. Dessus de
verre
Haut. : 38,5 cm - Larg. : 60 cm - Prof. : 42,5 cm
800/1 000 €

1044
MIROIR en métal gravé américain.
Bernard Rohne pour Mastercraft
135 x 85 cm
600/700 €

1045
Christiane CHARLES (Maison CHARLES)
MIROIR en bois laqué bleu
500/600 €



1046

1046
PETITE PAIRE DE CHAISES en fer forgé laqué blanc
200/250 €



1047

1047
TAPISSERIE à décor de personnages et animaux
253 x 380 cm
6 000/7 000 €

1048
TAPIS BOUKHARA
350 x 240 cm
800/1 000 €

1049
TAPIS CHINOIS
350 x 283 cm
600/800 €

1050
TAPIS SAVONNERIE ESPAGNOL
440 x 335 cm
1 800/2 000 €



1051
PORSCHE REPLICA 356 de 1972
37 394 km
40 000/50 000 €

CONDITIONS DE VENTE ET ENCHÈRES

Carayol – Boisgirard - Antonini est une société de ventes volontaires de meubles aux enchères publiques régie par la loi du 10 juillet 2000. En cette qualité **Carayol – Boisgirard - Antonini** agit comme mandataire du vendeur qui contracte avec l'acquéreur.

Les rapports entre **Carayol – Boisgirard - Antonini** et l'acquéreur sont soumis aux présentes conditions générales d'achat qui pourront être amendées par des avis écrits ou oraux qui seront mentionnés au procès verbal de vente.

1 - Le bien mis en vente

a) Les acquéreurs potentiels sont invités à examiner les biens pouvant les intéresser avant la vente aux enchères, et notamment pendant les expositions. **Carayol – Boisgirard - Antonini** se tient à la disposition des acquéreurs potentiels pour leur fournir des rapports sur l'état des lots.

b) Tous les biens sont vendus tels quels dans l'état où ils se trouvent au moment de la vente avec leurs imperfections ou défauts. Aucune réclamation ne sera possible relativement aux restaurations d'usage et petits accidents. Il est de la responsabilité des futurs enchérisseurs d'examiner chaque bien avant la vente et de compter sur leur propre jugement aux fins de vérifier si chaque bien correspond à la description. Le ré-entoilage, le parquetage ou le doublage constituant une mesure conservatoire et non un vice ne seront pas signalés. Les dimensions sont données à titre indicatif, notamment en ce qui concerne les œuvres encadrées.

c) Les indications données par **Carayol – Boisgirard - Antonini** sur l'existence d'une restauration, d'un accident ou d'un incident affectant le lot, sont exprimées pour faciliter son inspection par l'acquéreur potentiel et restent soumises à son appréciation personnelle ou à celle de son expert.

L'absence d'indication d'une restauration, d'un accident ou d'un incident dans le catalogue, les rapports, les étiquettes ainsi que verbalement, n'implique nullement qu'un bien soit exempt de tout défaut présent, passé ou réparé.

Inversement la mention de quelque défaut n'implique pas l'absence de tous autres défauts.

d) Les estimations sont fournies à titre purement indicatif et elles ne peuvent être considérées comme impliquant la certitude que le bien sera vendu au prix estimé ou même à l'intérieur de la fourchette d'estimations.

Les estimations ne sauraient constituer une quelconque garantie.

Les estimations peuvent être fournies en plusieurs monnaies ; les conversions peuvent à cette occasion être arrondies différemment des arrondissements légaux.

2 - La vente

a) en vue d'une bonne organisation des ventes, les acquéreurs potentiels sont invités à se faire connaître auprès de **Carayol – Boisgirard - Antonini**, avant la vente, afin de permettre l'enregistrement de leurs données personnelles.

Carayol – Boisgirard - Antonini se réserve de demander à tout acquéreur potentiel de justifier de son identité ainsi que de ses références bancaires.

Carayol – Boisgirard - Antonini se réserve d'interdire l'accès à la salle de vente de tout acquéreur potentiel pour justes motifs.

b) Toute personne qui se porte enchérisseur s'engage à régler personnellement et immédiatement le prix d'adjudication augmenté des frais à la charge de l'acquéreur et de tous impôts ou taxes qui pourraient être exigibles.

Tout enchérisseur est censé agir pour son propre compte sauf dénonciation préalable de sa qualité de mandataire pour le

compte d'un tiers, acceptée par **Carayol – Boisgirard - Antonini**.
c) Le mode normal pour enchérir consiste à être présent dans la salle de vente.

Toutefois **Carayol – Boisgirard - Antonini** pourra accepter gracieusement de recevoir des enchères par téléphone d'un acquéreur potentiel qui se sera manifesté avant la vente.

Carayol – Boisgirard - Antonini ne pourra engager sa responsabilité notamment si la liaison téléphonique n'est pas établie, est établie tardivement, ou en cas d'erreur ou d'omissions relatives à la réception des enchères par téléphone.

d) **Carayol – Boisgirard - Antonini** pourra accepter gracieusement d'exécuter des ordres d'enchérir qui lui auront été transmis avant la vente et que **Carayol – Boisgirard - Antonini** aura accepté.

Si **Carayol – Boisgirard - Antonini** reçoit plusieurs ordres pour des montants d'enchères identiques, c'est l'ordre le plus ancien qui sera préféré.

Carayol – Boisgirard - Antonini ne pourra engager sa responsabilité notamment en cas d'erreur ou d'omission d'exécution de l'ordre écrit.

e) Dans l'hypothèse où un prix de réserve aurait été stipulé par le vendeur, **Carayol – Boisgirard - Antonini** se réserve de porter des enchères pour le compte du vendeur jusqu'à ce que le prix de réserve soit atteint.

En revanche le vendeur ne sera pas admis à porter lui-même des enchères directement ou par mandataire.

Le prix de réserve ne pourra pas dépasser l'estimation basse figurant dans le catalogue.

f) **Carayol – Boisgirard - Antonini** dirigera la vente de façon discrétionnaire tout en respectant les usages établis.

Carayol – Boisgirard - Antonini se réserve de refuser toute enchère, d'organiser les enchères de la façon la plus appropriée, de déplacer certains lots lors de la vente, de retirer tout lot de la vente, de réunir ou de séparer des lots.

En cas de contestation **Carayol – Boisgirard - Antonini** se réserve de désigner l'adjudicataire, de poursuivre la vente ou de l'annuler, ou encore de remettre le lot en vente.

g) Sous réserve de la décision de la personne dirigeant la vente pour **Carayol – Boisgirard - Antonini**, l'adjudicataire sera la personne qui aura porté l'enchère la plus élevée pourvu qu'elle soit égale ou supérieure au prix de réserve, éventuellement stipulé.

Le coup de marteau matérialisera la fin des enchères et le prononcé du mot « adjudgé » ou tout autre équivalent entraînera la formation du contrat de vente entre le vendeur et le dernier enchérisseur retenu.

L'adjudicataire ne pourra obtenir la livraison du lot qu'après règlement de l'intégralité du prix.

En cas de remise d'un chèque ordinaire, seul l'encaissement du chèque vaudra règlement.

3. - Les incidents de la vente

a) Dans l'hypothèse où deux personnes auront porté des enchères identiques par la voix, le geste, ou par téléphone et réclament en même temps le bénéfice de l'adjudication après le coup de marteau, le bien sera immédiatement remis en vente au prix proposé par les derniers enchérisseurs, et tout le public présent pourra porter de nouvelles enchères.

b) Pour faciliter la présentation des biens lors de ventes, **Carayol – Boisgirard - Antonini** pourra utiliser des moyens vidéos. En cas d'erreur de manipulation pouvant conduire pendant la vente à présenter un bien différent de celui sur lequel les enchères sont portées, **Carayol – Boisgirard - Antonini** ne pourra engager leur responsabilité, et sera seul juge de la nécessité de recommencer les enchères.

c) Pour faciliter les calculs des acquéreurs potentiels, **Carayol – Boisgirard - Antonini** pourra être conduit à utiliser à titre indicatif un système de conversion de devises. Néanmoins les enchères ne pourront être portées en devises, et les erreurs de conversion ne pourront engager la responsabilité de **Carayol – Boisgirard - Antonini**.

4 - Prémption de l'État français

L'État français dispose d'un droit de préemption des œuvres vendues conformément aux textes en vigueur.

L'exercice de ce droit intervient immédiatement après le coup de marteau, le représentant de l'État manifestant alors la volonté de ce dernier de se substituer au dernier enchérisseur, et devant confirmer la préemption dans les 15 jours.

Carayol – Boisgirard - Antonini ne pourra être tenu pour responsable des conditions de la préemption pour l'État français.

5 - L'exécution de la vente

a) En sus du prix de l'adjudication, l'adjudicataire (acheteur) devra acquitter par lot et par tranche dégressive les commissions et taxes suivantes :

1) Lots en provenance de la CEE :

Les frais seront dégressifs par tranche et par lot, de 23 % + TVA (soit 27,60 % TTC) jusqu'à 350 000 Euros, et de 15,50 % + TVA (soit 18,53 % TTC) au-delà de 350 000 Euros.

Ces frais seront précisés avant la vente.

2) Les lots précédés d'un * seront assujettis à la TVA supplémentaire de 5,5 % s'ils restent en France ou sur la C.E.E. Lots en provenance hors CEE : (indiqués par un *).

Les taxes (TVA sur commissions et TVA à l'import) peuvent être rétrocédées à l'adjudicataire sur présentation des justificatifs d'exportation hors CEE.

Le paiement du lot aura lieu au comptant, pour l'intégralité du prix, des frais et taxes, même en cas de nécessité d'obtention d'une licence d'exportation.

- L'adjudicataire pourra s'acquitter par les moyens suivants :

- en espèces : jusqu'à 1 000 Euros frais et taxes compris pour les ressortissants français et 15 000 Euros pour les ressortissants étrangers sur présentation de leurs papiers d'identité.

- par chèque ou virement bancaire.

- par carte de crédit : VISA - MASTERCARD.

b) **Carayol – Boisgirard - Antonini** sera autorisé à reproduire sur le procès verbal de vente et sur le bordereau d'adjudication les renseignements qu'aura fournis l'adjudicataire avant la vente. Toute fausse indication engagera la responsabilité de l'adjudicataire.

Dans l'hypothèse où l'adjudicataire ne se sera pas fait enregistrer avant la vente, il devra communiquer les renseignements nécessaires dès l'adjudication du lot prononcée.

Toute personne s'étant fait enregistrer auprès de **Carayol – Boisgirard - Antonini** dispose d'un droit d'accès et de rectification aux données nominatives fournies à **Carayol – Boisgirard - Antonini** dans les conditions de la Loi du 6 juillet 1978.

c) Il appartiendra à l'adjudicataire de faire assurer le lot dès l'adjudication. Il ne pourra recourir contre **Carayol – Boisgirard - Antonini**, dans l'hypothèse du vol, de la perte ou de la dégradation de son lot, après l'adjudication.

d) Le lot ne sera délivré à l'acquéreur qu'après paiement intégral du prix des frais et des taxes.

Dans l'intervalle **Carayol – Boisgirard - Antonini** pourra facturer à l'acquéreur des frais de dépôt du lot, et éventuellement des frais de manutention et de transport.

A défaut de paiement par l'adjudicataire, après mise en demeure restée infructueuse, le bien est remis en vente à la demande du vendeur sur folle enchère de l'adjudicataire défaillant ; si le vendeur ne formule pas cette demande dans un délai d'un mois à compter de l'adjudication, la vente est résolue de plein droit, sans préjudice de dommages intérêts dus par l'adjudicataire défaillant.

En outre, **Carayol – Boisgirard - Antonini** se réserve de réclamer à l'adjudicataire défaillant, à son choix :

- des intérêts au taux légal majoré de cinq points.

- le remboursement des coûts supplémentaires engendrés par sa défaillance.

- le paiement de la différence entre le prix d'adjudication initial et le prix d'adjudication sur folle enchère s'il est inférieur, ainsi que les coûts générés par les nouvelles enchères.

Carayol – Boisgirard - Antonini se réserve également de procéder à toute compensation avec des sommes dues à l'adjudicataire défaillant.

Carayol – Boisgirard - Antonini se réserve d'exclure de ses ventes futures, tout adjudicataire qui aura été défaillant ou qui n'aura pas respecté les présentes conditions générales d'achat.

Il est vivement demandé aux adjudicataires de procéder à un enlèvement le plus rapide possible de leurs achats, afin de limiter les frais de stockage qui sont à leur charge.

L'entreposage des lots ne saurait engager en aucune façon la responsabilité de la SVV **Carayol – Boisgirard - Antonini**.

Pour les ventes à Drouot, les objets sont à retirer au magasinage de l'Hôtel Drouot, dont les frais sont à la charge des acheteurs.

Tout lot non vendu et, non retiré dans le mois qui suit la vente, sera placé au garde-meuble. Frais à la charge du propriétaire.

6 - Propriété intellectuelle - reproduction des œuvres

Carayol – Boisgirard - Antonini est propriétaire du droit de reproduction de leur catalogue. Toute reproduction de celui-ci est interdite et constitue une contrefaçon à son préjudice.

En outre **Carayol – Boisgirard - Antonini** dispose d'une dérogation légale leur permettant de reproduire dans son catalogue les œuvres mises en vente, alors même que le droit de reproduction ne serait pas tombé dans le domaine public.

Toute reproduction du catalogue de **Carayol – Boisgirard - Antonini** peut donc constituer une reproduction illicite d'une œuvre exposant son auteur à des poursuites en contrefaçon par le titulaire des droits sur l'œuvre.

La vente d'une œuvre n'emporte pas au profit de son propriétaire le droit de reproduction et de représentation de l'œuvre.

7 - Indépendance des dispositions

Les dispositions des présentes conditions générales d'achat sont indépendantes les unes des autres. La nullité de quelque disposition ne saurait entraîner l'inapplicabilité des autres.

8 - Compétences législative et juridictionnelle

La loi française seule régit les présentes conditions générales d'achat.

Toute contestation relative à leur existence, leur validité, leur opposabilité à tout enchérisseur et acquéreur, et à leur exécution sera tranchée par le tribunal compétent du ressort de Paris (France).

TERMS OF SALE AND BIDS

Carayol – Boisgirard - Antonini is a company of voluntary auction sales regulated by the law of the 10 July 2000.

In such capacity **Carayol – Boisgirard - Antonini** acts as the agent of the seller who contracts with the buyer.

The relationships between **Carayol – Boisgirard - Antonini** and the buyer are subject to the present general conditions of purchase which can be modified by saleroom notices or oral indications given at the time of the sale, which will be recorded in the official sale record.

1 - Goods for auction

a) The prospective buyers are invited to examine any goods in which they may be interested, before the auction takes place, and notably during the exhibitions.

Carayol – Boisgirard - Antonini is at disposal of the prospective buyers to provide them with reports about the conditions of lots.

b) Description of the lots resulting from the catalogue, the reports, the labels and the verbal statements or announcements are only the expression by **Carayol – Boisgirard - Antonini** of their perception of the lot, but cannot constitute the proof of a fact.

c) The statements by made **Carayol – Boisgirard - Antonini** about any restoration, mishap or harm arisen concerning the lot are only made to facilitate the inspection thereof by the prospective buyer and remain subject to his own or to his expert's appreciation.

All the lots above 5.000 Euros have been submitted to the Art Loss Register.

Notes in English are neither complete nor accurate, but are just an approximate description for English-speaking buyers. The condition of the pieces is not mentioned.

The absence of statements **Carayol – Boisgirard - Antonini** by relating to a restoration, mishap or harm, whether made in the catalogue, condition reports, on labels or orally, does not imply that the item is exempt from any current, past or repaired defect. Inversely, the indication of any defect whatsoever does not imply the absence of any other defects.

d) Estimates are provided for guidance only and cannot be considered as implying the certainty that the item will be sold for the estimated price or even within the bracket of estimates.

Estimates cannot constitute any warranty assurance whatsoever.

The estimations can be provided in several currencies; the conversions may, in this case or, be rounded off differently than the legal rounding.

e) Attributions have been made taking into account scientific and artistic knowledge at the date of the sale.

Claims will not be accepted for ordinary restorations and minor damages to lots, considering that buyers are given the opportunity to assess the condition of the lots at the time of the pre-sale exhibition.

The condition of antiquities, early ceramics, metalwork, glass and textiles is not guaranteed, since most of the pieces are commonly damaged. Necklaces are recomposed with ancient elements. Dimensions are given for information only, especially concerning the framed paintings.

2 - The sale

a) In order to assure the proper organisation of the sales, prospective buyers are invited to make themselves known to **Carayol – Boisgirard - Antonini** before the sale, so as to have their personal identity data recorded.

Carayol – Boisgirard - Antonini reserves the right to ask any prospective buyer to justify his identity as well as his bank references.

Carayol – Boisgirard - Antonini reserves the right to refuse admission to the auction sales premises to any prospective buyer for legitimate reasons.

b) Any person who is a bidder undertakes to pay personally and immediately the hammer price increased by the costs to be born by the buyer and any and all taxes or fees/expenses which could be due.

Any bidder is deemed acting on his own behalf except when prior notification, accepted by **Carayol – Boisgirard - Antonini** is given that he acts as an agent on behalf of a third party.

c) The usual way to bid consists in attending the sale on the premises.

However, **Carayol – Boisgirard - Antonini** may graciously accept to receive some bids by telephone from a prospective buyer who has expressed such a request before the sale.

Carayol – Boisgirard - Antonini will bear no liability/responsibility whatsoever, notably if the telephone contact is not made, or if it is made too late, or in case of mistakes or omissions relating to the reception of the telephone.

For variety of purposes, **Carayol – Boisgirard - Antonini** reserves its right to record all the telephone communications during the auction. Such records shall be kept until the complete payment of the auction price, except claims.

d) **Carayol – Boisgirard - Antonini** may accept to execute orders to bid which will have been submitted before the sale and by **Carayol – Boisgirard - Antonini** which have been deemed acceptable.

Should **Carayol – Boisgirard - Antonini** receive several instructions to bid for the same amounts, it is the instruction to bid first received which will be given preference.

Carayol – Boisgirard - Antonini will bear no liability/responsibility in case of mistakes or omission of performance of the written order.

e) In the event where a reserve price has been stipulated by the seller, **Boisgirard - Antonini/ Biarritz Enchères** reserves the right to bid on behalf of the seller until the reserve price is reached.

The seller will not be admitted to bid himself directly or through an agent.

The reserve price may not be higher than the low estimate for the lot printed in the catalogue.

f) **Carayol – Boisgirard - Antonini** will conduct auction sales at their discretion, in accordance with established practices.

Carayol – Boisgirard - Antonini reserves the right to refuse any bid, to organise the bidding in such manner as may be the most appropriate, to move some lots in the course of the sale, to withdraw any lot in the course of the sale, to combine or to divide some lots in the course of the sale.

In case of challenge or dispute, **Carayol – Boisgirard - Antonini** reserves the right to designate the successful bidder, to continue the bidding or to cancel it, or to put the lot back up for bidding.

g) Subject to the decision of the person conducting the bidding for **Carayol – Boisgirard - Antonini**, the successful bidder will be the bidder would will have made the highest bid provided the final bid is equal to or higher than the reserve price if such a reserve price has been stipulated.

The hammer stroke will mark the acceptance of the highest bid and the pronouncing of the word "adjudgé" or any equivalent will amount to the conclusion of the purchase contract between the seller and the last bidder taken in consideration.

No lot will be delivered to the buyer until full payment has been made.

In case of payment by an ordinary draft/check, payment will be deemed made only when the check will have been cashed.

3 - The incidents of the sale

a) In case two bidders have bidden vocally, by mean of gesture or by telephone for the same amount and both claim title to the lot, after the bidding the lot, will immediately be offered again

for sale at the previous last bid, and all those attending will be entitled to bid again.

b) So as to facilitate the presentation of the items during the sales, **Carayol – Boisgirard - Antonini** will be able to use video technology.

Should any error occur in operation of such, which may lead to show an item during the bidding which is not the one on which the bids have been made, **Carayol – Boisgirard - Antonini** shall bear no liability/responsability whatsoever, and will have sole discretion to decide whether or not the bidding will take place again.

c) So as to facilitate the price calculation for prospective buyers, a currency converter may be operated by **Carayol – Boisgirard - Antonini** as guidance.

Nevertheless, the bidding cannot be made in foreign currency and **Carayol – Boisgirard - Antonini** will not be liable for errors of conversion.

4 - Pre-emption of the French state

The French state is entitled to use a right of pre-emption on works of art, pursuant to the rules of law in force.

The use of this right comes immediately after the hammer stroke, the representative of the French state expressing then the intention of the State to substitute for the last bidder, provided he confirms the pre-emption decision within fifteen days.

Carayol – Boisgirard - Antonini will not bear any liability/responsibility for the conditions of the pre-emption by the French State.

5 - The performance of the sale

a) In addition to the lot's hammer price, the buyer must pay the following costs and fees/taxes:

1) Lots from the EEC:

The buyer must pay **Carayol – Boisgirard - Antonini**, in addition to the hammer price, commission of 23% excl. Tax of the sale price up to 350.000 Euros and 15.50% excl. Tax above 350.000 Euros.

2) Lots from outside the EEC: (identified by an *)

The taxes (VAT on commissions and VAT on importation) can be retroceded to the purchaser on presentation of written proof of exportation outside the EEC.

An EEC purchaser who will submit his intra-Community VAT number will be exempted from paying the VAT on commissions. The payment of the lot will be made cash, for the whole of the price, costs and taxes, even when an export licence is required. The purchaser will be authorized to pay by the following means:

- in cash: up to 1.000 euros, costs and taxes included, for French citizen, up to 15.000 euros, costs and taxes included, for foreign citizen on presentation of their identity papers.

- By cheque or bank transfer.

- By credit card: VISA, MASTERCARD.

b) **Carayol – Boisgirard - Antonini** will be authorized to reproduce in the official sale record and on the bid summary the information that the buyer will have provided before the sale. The buyer will be responsible for any false information given.

Should the buyer have neglected to give his personal information before the sale, he will have to give the necessary information as soon as the sale of the lot has taken place.

Any person having been recorded by **Carayol – Boisgirard - Antonini** has a right of access and of rectification to the nominative data provided to **Carayol – Boisgirard - Antonini** pursuant to the provisions of Law of the 6 July 1978.

c) The lot must be insured by the buyer immediately after the purchase. The buyer will have no recourse against **Carayol – Boisgirard - Antonini**, in the event where, due to a theft, a loss or a deterioration of his lot after the purchase.

d) The lot will be delivered to the buyer only after the entire payment of the price, costs and taxes.

In the meantime **Carayol – Boisgirard - Antonini** may invoice to the buyer the costs of storage of the lot, and if applicable the costs of handling and transport.

Should the buyer fail to pay the amount due, and after notice to pay has been given by **Carayol – Boisgirard - Antonini** to the buyer without success, at the seller's request, the lot is re-offered for sale, under the French procedure known as "procédure de folle enchère". If the seller does not make this request within a month from the date of the sale, the sale will be automatically cancelled, without prejudice to any damages owed by the defaulting buyer.

In addition, **Carayol – Boisgirard - Antonini** reserves the right to claim against the defaulting buyer, at their option:

- interest at the legal rate increased by five points,

- the reimbursement of additional costs generated by the buyer's default,

- the payment of the difference between the initial hammer price and the price of sale after "procédure de folle enchère" if it is inferior as well as the costs generated by the new auction.

Carayol – Boisgirard - Antonini also reserves the right to set off any amount **Carayol – Boisgirard - Antonini** may owe the defaulting buyer with the amounts to be paid by the defaulting buyer.

Carayol – Boisgirard - Antonini reserves the right to exclude from any future auction, any bidder who has been a defaulting buyer or who has not fulfilled these general conditions of purchase.

e) For items purchased which are not collected within seven days from after the sale (Saturdays, Sundays and public holidays included), **Carayol – Boisgirard - Antonini** will be authorized to move them into a storage place at the defaulting buyer's expense, and to release them to same after payment of corresponding costs, in addition to the price, costs and taxes.

6 - Intellectual Property Right - Copyright

The copyright in any and all parts of the catalogue is the property of **Carayol – Boisgirard - Antonini**.

Any reproduction thereof is forbidden and will be considered as counterfeiting to their detriment.

Furthermore, **Carayol – Boisgirard - Antonini** benefits from a legal exception allowing them to reproduce the lots for auction sale in their catalogue, even though the copyright protection on an item has not lapsed.

Any reproduction of **Carayol – Boisgirard - Antonini**'s catalogue may therefore constitute an illegal reproduction of a work which may lead its perpetrator to be prosecuted for counterfeiting by the holder of copyright on the work.

The sale of a work of art does not transfer to its buyer any reproduction or representation rights thereof.

7 - Severability

The clauses of these general conditions of purchase are independent from each other.

Should a clause whatsoever be found null and void, the others shall remain valid and applicable.

8 - Law and Jurisdiction

These Conditions of purchase are governed by French law exclusively.

Any dispute relating to their existence, their validity and their binding effect on any bidder or buyer shall be submitted to the exclusive jurisdiction of the Courts of France.

Biarritz Enchères - Maître Carayol
6 rue du centre 64200 Biarritz- France
Tél. : 33(0)5 59 24 21 88
contact@biarritzencheres.com
www.biarritzencheres.com

Boisgirard - Antonini
1 rue de la Grange-Batelière 75009 Paris - France
Tél. : 33(0)1 47 70 81 36
contact@boisgirard-antonini.com
www.boisgirard.com