

BA Boissirard · Antonini

AUCTION HOUSE PARIS & NICE

DROUOT

15 DÉCEMBRE
2021





BA **Boisgirard · Antonini**
AUCTION HOUSE PARIS & NICE

TABLEAUX MODERNES

LE 15 DÉCEMBRE 2021 À 14H
DROUOT - SALLE 13

EXPOSITIONS PUBLIQUES

Mardi 14 Décembre de 11h à 18h
Mercredi 15 Décembre de 11h à 12h

EXPERT

PIOTR KASZNIA
Art Moderne - École de Paris - Peintres Étrangers
Membre de la Chambre Nationale des Experts Spécialisés (C.N.E.S)
2 rue de Provence - 75009 PARIS
+33[0]6 03 34 36 24
www.kasznia-fineart.com / info.kasznia@gmail.com

Vente en live sur :

DROUOT
DIGITAL
live

BOISGIRARD-ANTONINI SVV - 1, rue de la Grange Batelière 75009 Paris - France
+33(0)1 47 70 81 36 - contact@ba-paris.com - www.boisgirard-antonini.com

Commissaires-Priseurs habilités : Isabelle Boisgirard et Pierre-Dominique Antonini
SVV Boisgirard et Associés - N° agrément 2001-022 - RCS B 441 779 196



1 • Mykola Vasylych KRYCHEVSKY (KRYCHEVSKY) (1898-1962)
Paysage, 1940
Aquarelle sur papier, signée, datée et située « Marseille » en bas à droite
26 x 35, 5 cm
100/200 €



2 • Henri Joseph HARPIGNIES (1819-1916)
Cinq paysages dans un même encadrement
Aquarelles et lavis, trois signés en bas à gauche, deux en bas à droite, un datée 1916
12,5 x 17,5cm, 12,5 x 17,5 cm, 10,5 x 15 cm, 12,5 x 9 cm et 11x 7,5 cm
Les cinq : 800/1.000 €



3



4

3 • Constantin GUYS (1802/05-1892)
Femme au bal
Lavis d'encre sur papier, encadré
22,5 x 16,3 cm (à vue)
100/200 €

4 • Konstanty BRANDEL (1879/80-1970)
Portrait de jeune fille, 1951
Crayon sur papier, signé, daté et situé « Foix 1951 »
32 x 22,4 cm (à vue), encadré
300/400 €



5



6

5 • Sigmund (Zygmunt) LANDAU (1898-1962)
Fillette debout
Gouache et aquarelle sur papier, signée en bas à gauche
69,5 x 22 cm
600/800 €

6 • Jean DUFY (1888-1964)
Femme de face, 1926
Aquarelle sur papier, signée et datée en bas à droite, pliure et petite déchirure
A rapprocher de « Élégante au collier de perles », vers 1925, aquarelle, 60x 39 cm, reproduit dans « Jean Dufy, Catalogue raisonné de l'oeuvre », Jacques Bailly, éditions Jacques Bailly, Paris, 2002, no J. 674, p. 335
56 x 43 cm
1.500/2.000 €



7



8

7 • Jozsef NEMES- LAMPÉRTH (1891-1924)
Personnage cubisant
Technique mixte sur papier
24,5 x 18,5 cm
5.000/8.000 €

8 • Ladislav KIJNO (1921-2012)
Révolutions B, 1960 (dans la pile)
Crayons de couleurs sur papier, signé et daté en bas à gauche, titré en bas à droite, petites pliures
26 x 42 cm
300/400 €



9

9• Ladislav KIJNO (1921-2012)
Composition abstraite, 1959
Technique mixte sur papier froissé, signée et datée
en bas à gauche
28 x 17 cm
200/400 €



11

11• Ladislav KIJNO (1921-2012)
Composition, 1960
Technique mixte et gouache sur papier froissé,
signée et datée en bas à gauche, petit trou
Env. 62,5 x 37 cm
300/400 €



12

12• Ladislav KIJNO (1921-2012)
Composition, 1960
Technique mixte sur papier, signée et
datée en haut à droite, pliures en bas
à gauche
65 x 100,5 cm
600/800 €



13

13• Ladislav KIJNO (1921-2012)
Composition en bleu 1958
Technique mixte et gouache sur papier froissé, signée
et datée en bas à gauche
Env. 29 x 20 cm
200/300 €



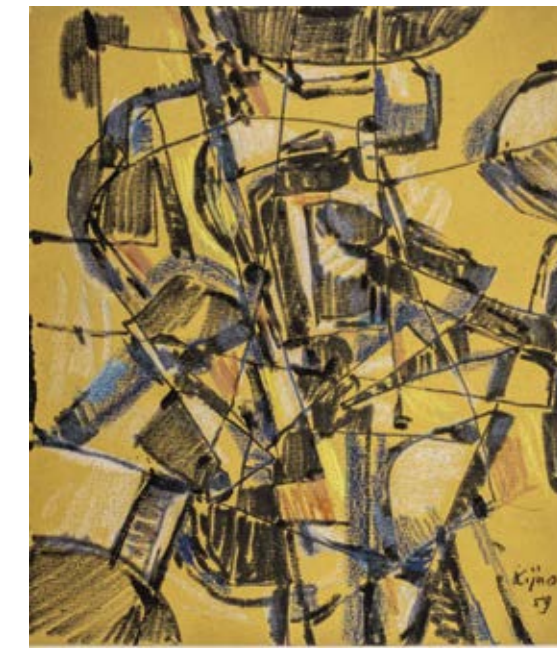
14

14• Ladislav KIJNO (1921-2012)
Composition
Technique mixte sur papier, signée en bas à droite, petite
déchirure en haut à gauche et pliures en haut de la feuille
49,9 x 32,3 cm
300/400 €



15

15• Ladislav KIJNO (1921-2012)
Composition en noir, 1960
Encre sur papier, signée, datée et annotée et
en bas à droite
32,8 x 22,8 cm
100/200 €



16

16• Ladislav KIJNO (1921-2012)
Antibes, 1959
Technique mixte sur papier, signée et datée en bas à
droite
31,4 x 27,6 cm
300/400 €



17



18



21



22



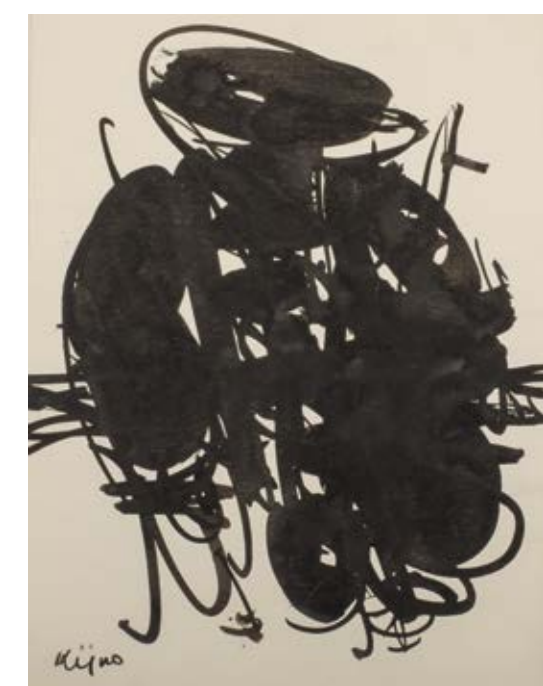
19



20



23



24

17• Ladislav KIJNO (1921-2012)
Composition
Technique mixte (gouache, encre et crayons de couleurs)
sur papier, signée en bas à droite
41 x 30 cm
200/300 €

18• Ladislav KIJNO (1921-2012)
Composition
Technique mixte (gouache et encre), signée en haut à gauche
41 x 31,2 cm
200/300 €

21• Ladislav KIJNO (1921-2012)
Composition en noir
Technique mixte sur papier, signée en haut à gauche, collée sur les bords supérieurs du papier
31 x 23,9 cm
200/300 €

22• Ladislav KIJNO (1921-2012)
Composition en noir
Encre sur papier, signée en bas à droite
30,8 x 23,8 cm
200/300 €

19• Ladislav KIJNO (1921-2012)
Composition
Technique mixte (encre, gouache et crayons de couleurs)
sur papier, signée en bas à droite
42,5 x 30,8 cm
200/300 €

20• Ladislav KIJNO (1921-2012)
Composition, 1960
Encre bleu sur papier, signée et datée en bas à gauche
31,5 x 23,9 cm
100/200 €

23• Ladislav KIJNO (1921-2012)
Composition, 1960
Technique mixte sur papier, signée et datée en bas à gauche, petites pliures
31,7 x 23,5 cm
200/300 €

24• Ladislav KIJNO (1921-2012)
Composition en noir
Encre noire sur papier, signée en bas à gauche
41,3 x 31 cm
200/300 €



25



26



29



30



27



28

25 • Ladislav KIJNO (1921-2012)
Composition, 1960
Technique mixte (encre et gouache) sur papier, signée et datée en haut à droite, collée en haut sur les 2 coins du papier
32,9 x 25,1 cm
200/300 €

27 • Ladislav KIJNO (1921-2012)
Composition en noir et gris, 1960,
Encre et gouache sur papier, signée en bas à droite, petites déchirures sur le bord supérieur
100 x 65 cm
600/800 €

26 • Ladislav KIJNO (1921-2012)
Composition, 1960
Technique mixte sur papier froissé, signée en haut à gauche, annotée dans la partie inférieure
env 33 x 20 cm
200/300 €

28 • Ladislav KIJNO (1921-2012)
Composition en noir 1960
Encre sur papier, signée en bas à gauche, datée, très petites déchirures sur le bord supérieur
100 x 65 cm
400/600 €

29 • Ladislav KIJNO (1921-2012)
Composition, 1960,
Technique mixte sur papier, signée et datée en bas à gauche
74,5 x 108 cm
800/1.000 €

30 • Ladislav KIJNO (1921-2012)
Composition, 1960
Technique mixte sur papier froissé, signée et datée en haut à gauche
48 x 32 cm (environ)
300/400 €

31 • Ladislav KIJNO (1921-2012)
Composition
Encre et gouache sur papier préparé, signée en bas à droite, collée sur 3 coins
38 x 28,7 cm
300/400 €

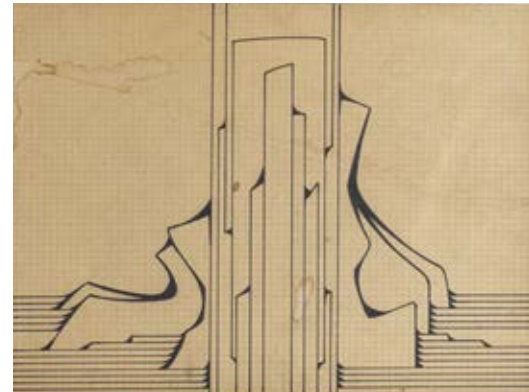


31



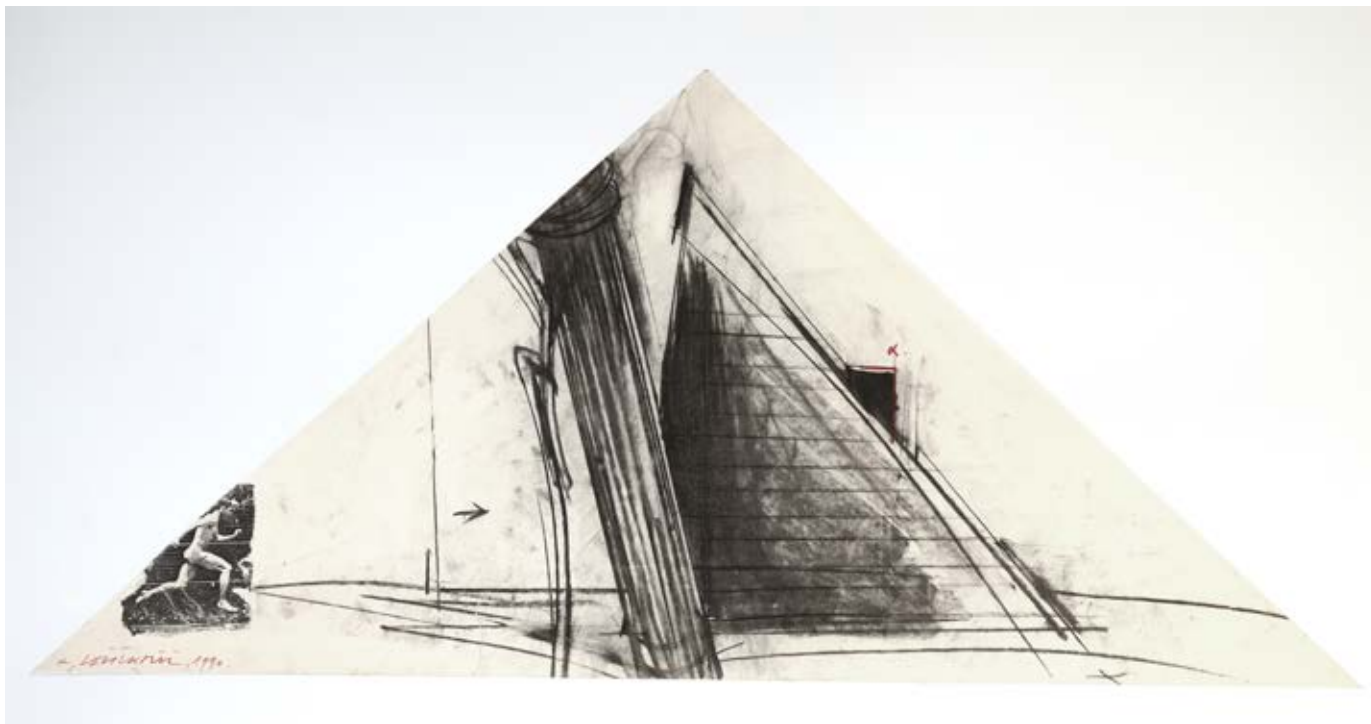
32 • Jerzy KUJAWSKI (1921-1998)
Composition, c. 1960
Encre et lavis d'encre, signé en bas à gauche
50,5 x 33 cm
800/1.000 €

33 • Joaquin FERRER (1929-)
Composition
Encre sur papier marouflé sur toile
12 x 16 cm
100/200 €



32

33



34

34 • Vladimir VELICKOVIC (1935-2019)
Descente, 1990
Fusain et collage sur papier, signé et daté en bas à gauche en rouge
87 x 62 x 62 cm
2.700/2.800 €



35

35 • Franciszek STAROWIEYSKI (1930-2009)
Sans titre 1988
Pastel et crayon sur papier Canson, signé et daté en haut à gauche
55 x 33 cm
1.000/1.200 €



36

36 • Franciszek STAROWIEYSKI (1930-2009)
Sans titre, 1996
Fusain sur papier, signé et daté en haut à gauche
29 x 36 cm
600/700 €



37

37 • Franciszek STAROWIEYSKI (1930-2009)
Apollo, 1985
Technique mixte sur papier, signée, titrée et datée en bas vers la droite
31 x 42 cm
600/700 €



38



39



40

38 • Franciszek STAROWIEYSKI (1930-2009)
Dialogue II, 1985
Pastel sur papier, signé et daté et titré en bas à droite
31 x 42 cm
600/700 €

39 • Simon Mihailovitch LISSIM (1900-1981)
Oiseau (Readheaded Woodpecker), 1968
Gouache sur papier, signée et datée en bas à droite
65 x 46,8 cm (à vue), encadrée
800/1.000 €

40 • Jellal BEN ABDALLAH (1921-2017)
Femme au miroir
Aquarelle sur papier, signée an bas à droite
11 x 9 cm
1.500/2.000 €



41



42

41 • ECOLE ARABE DU XXème SIECLE
Danseur soudanais
Aquarelle sur papier, signée en bas à droite, titrée en haut à droite
22,5 x 14,5 cm
200/300 €

42 • Javier PAGOLA (1955-)
Personnages, 1995
Technique mixte sur papier, signée et datée en bas à droite
50 x 64,5 cm
300/400 €

43 • Icon TADA (1971-)
U.B.P. 05.01
Impression numérique lambda sur aluminium, 2003
Tirage unique
50 x 50 cm
Provenance: Galerie Magda Danysz, Paris
300/400 €



43



44 • Fernand DUBUIS (1908-1991)
Garance Brulée, 1963
Technique mixte et huile sur toile,
signée en bas à droite, titrée au dos
81x100 cm
1.000/1.200 €

44



45 • Fernand DUBUIS (1908-1991)
Rouge et gris
Technique mixte et huile sur toile, signée en bas à droite, titrée au dos
92 x 65 cm
1.000/1.200 €

45

46 • Paul HEMERY (1921-2006)
Les chaumes
Technique mixte sur papier, signée en bas à gauche, titrée au dos sur le
passe partout , encadrée
49 x 63,5 cm
100/200 €



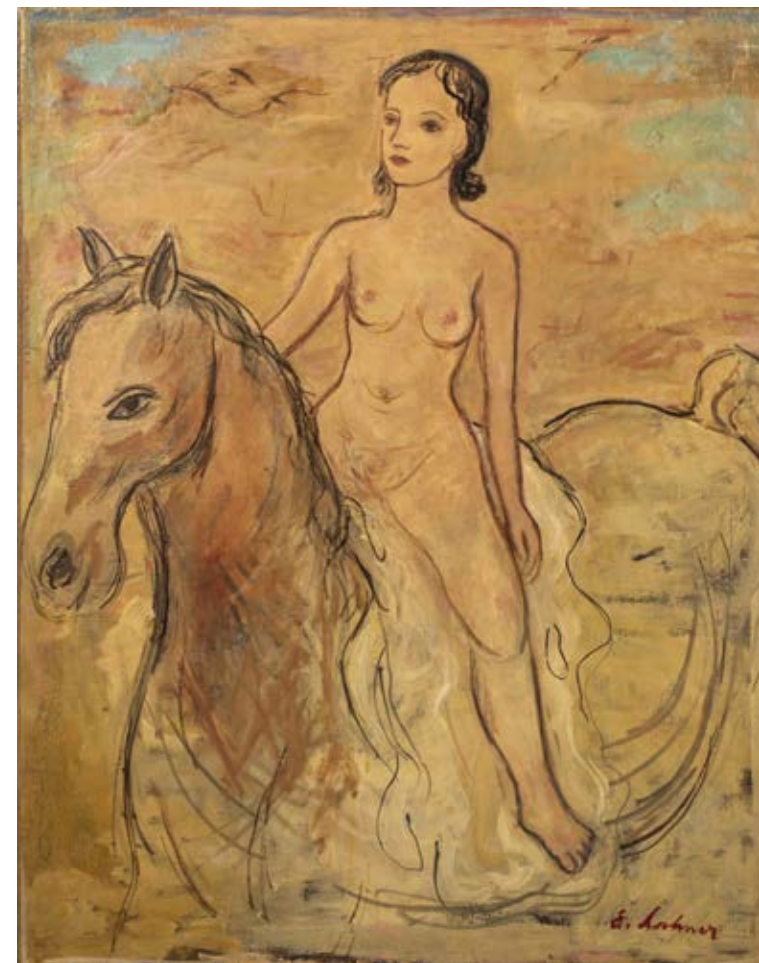
47

47 • ECOLE DE XXème SIECLE
Nu dans un paysage, 1990
Technique mixte sur toile, signée en bas à droite, contresignée, datée et titrée au dos
81 x 65 cm
100/200 €



48

48 • Lydie CHANTRELL (XX siècle)
Les maisons occultes, 1975
Huile sur toile, signée, titrée et datée au dos
81 x 100 cm
200/300 €



49

49 • Émile LAHNER (1893-1980)
Amazone, 1928
Huile sur toile, signée en bas à droite, datée au dos ,
infime manques de matière en haut à droite
92 x 73,5 cm
600/800 €



50• Ramon Jou SENABRE (1893-1978)
Poissons , poireaux et citrons
Huile sur toile, signée en bas à gauche, tirée au dos
65 x 81 cm
100/200 €

50



51



52

51• Ramon Jou SENABRE (1893-1978)
Eglise, 1929
Huile sur toile, signée en bas à droite, contresignée et datée au dos
81 x 65 cm
100/200 €

52• Pinchas SCHAAR (1923-1996)
Personnage sur un cheval (série des corridas)
Huile sur toile, signée en bas à droite
85,5 x 71 cm (à vue)
On joint :
Pinchas SCHAAR (1923-1996)
Personnages avec des poissons, 1954
Huile sur toile, signée et datée au dos
100 x 81 cm (à vue)
Les deux : 200/300 €



53

53• Marc DJADEL (1938-2010)
Bouquet de fleurs
Huile sur toile, signée en bas à droite
92 x 69 cm
On joint :
Marc DJADEL (1938-2010)
Interieur
Huile sur toile, signée en bas à droite, craquelures
73 x 92 cm
On joint :
Marc DJADEL (1938-2010)
Bouquets de fleurs
Huile sur toile, signée en bas à gauche
38 x 46 cm
Les trois : 100/200 €



48



54

54• Marc DJADEL (1938-2010)
Bouquet de fleurs ,
Huile sur toile, signée au dos
72 x 93 cm
On joint :
Marc DJADEL (1938-2010)
Bouquet dans un vase
Huile sur toile, signée en bas à droite
81 x 65 cm
Les deux : 100/200 €



55

55• Ladislav KIJNO (1921-2012)
Révolution 3, 1960
Huile sur toile, signée et datée en bas à gauche, titrée au dos
19 x 47 cm
400/600 €



56

56 • Pierre TAL COAT (1905-1985)
Femme assise
Fusain sur papier, encadré
35,7 x 25,5 cm (à vue)
100/200 €



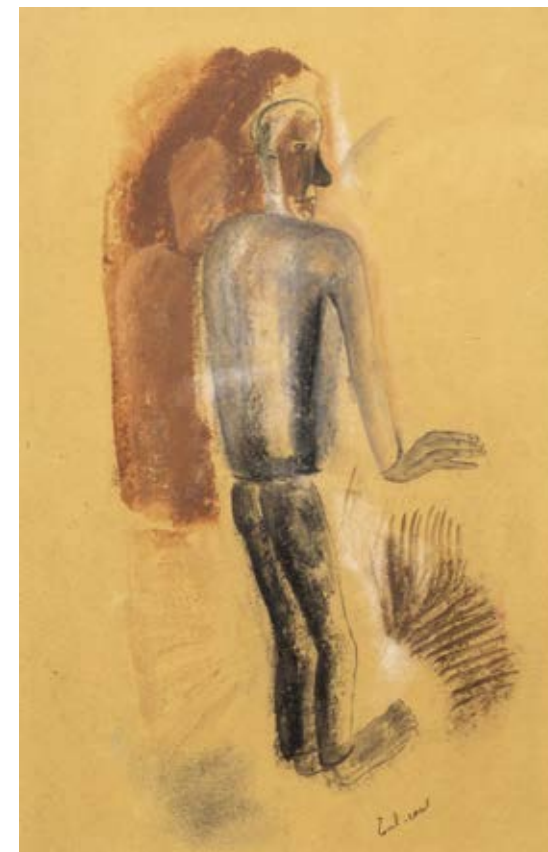
57

57 • Pierre TAL COAT (1905-1985)
Nu
Fusain sur papier, signé en bas à gauche, au dos étiquette
d'exposition au Musée de Rennes, 1988, papier légèrement
jaunis vers le haut, petite taches en bas vers le milieu
64,5 x 48,7 cm
Expositions:
Tal Coat, « Rétrospective des dessins et oeuvres sur pa-
pier », Musée des Beaux-Arts de Rennes, 15 janvier-20 mars
1988, no 43 du catalogue
« L'écriture Griffée » Musée d'art moderne Saint-Etienne, 6
décembre 1990-23 février
300/400 €



58

58 • Pierre TAL COAT (1905-1985)
Autoportrait, 1979
Encre sur papier, signée en haut à droite, encadrée
30 x 23 cm (à vue)
Exposition:
Tal Coat, « Rétrospective des dessins et oeuvres sur
papier », Musée des Beaux-Arts de Rennes, 15 janvier-20
mars 1988, no 182 du catalogue
100/200 €



59



60

59 • Pierre TAL COAT (1905-1985)
Homme debout
Technique mixte sur papier beige, appliqué sur vélin, signé en
bas à droite, encadré
27,3 x 17,5 cm
200/300 €

60 • Pierre TAL COAT (1905-1985)
Portrait d'homme
Fusain et crayon sur papier beige appliqué sur vélin, signé en bas
à droite, encadré
14,5 x 10,5 cm (à vue)
100/200 €



61

61 • Pierre TAL COAT (1905-1985)
Bouquet de fleurs dans un vase ,circa 1930
Huile sur toile, signée en bas à droite
41 x 33 cm
200/300 €



62

62 • François HILSUM (1929-)
L'île sans prêtre N°2, 1995
Acrylique, sable et caillou sur toile, signé et daté en bas à droite, contresigné, daté et titré au dos
61 x 50 cm
100/200 €



63

63 • Pierre TAL COAT (1905-1985)
Homme lisant
Fusain sur papier, petites rousseurs, encadré
41 x 50,5 cm (à vue)
200/300 €



64

64 • Pierre TAL COAT (1905-1985)
Paysage
Aquarelle et gouache sur papier appliqué sur vélin, signée en bas à droite, encadrée
24,5 x 31,4 cm (à vue)
200/300 €

65 • Pierre TAL COAT (1905-1985)
Femme assise
Encre sur papier, étiquette au dos Rennes 88, encadrée,
39,5 x 24,5 cm (à vue)
Exposition:
Tal Coat, « Rétrospective des dessins et oeuvres sur papier » Musée des Beaux-Arts de Rennes, 15 janvier-20 mars 1988, no 30 du catalogue
100/200 €



66

66 • Pierre TAL COAT (1905-1985)
Le quartier de viande, circa 1925-1930
Huile sur toile, signée en bas à droite, étiquette d'exposition au dos
Petite manque de matière et craquelure, petits repeints
55 x 46 cm
Exposition: Kunsthalle Bern, 1957
800/1.000 €

67 • Pierre TAL COAT (1905-1985)
Autoportrait
Crayon sur papier, signé en bas à droite, encadré
33,8 x 24,8 cm (à vue)
100/200 €

68 • Pierre TAL COAT (1905-1985)
Paysage avec un cheval
Fusain sur papier beige appliqué sur vélin, signé en bas à droite, au dos étiquette d'exposition, encadré
31,4 x 23,5 cm (à vue)
Exposition:
Tal Coat, « Rétrospective des dessins et oeuvres sur papier » Musée des Beaux-Arts de Rennes, 15 janvier-20 mars 1988, no 26 du catalogue
200/300 €

69 • Roger DE LA FRESNAYE (1885-1925)
Composition avec personnages
Encre sur papier, cachet de la signature en bas à droite, encadrée
24,3 x 25,5 cm (à vue)
200/300 €



70

70• Jean FAUTRIER (1898-1964)
Nu, 1925
Encre sur papier de chine, signée et datée en bas à gauche, fixée sur les bords du carton, petites rousseurs, petit manque de papier
28 x 22 cm
1.000/1.500 €



71

71• Jean FAUTRIER (1898-1964)
Nu de face, 1925
Encre sur papier de chine, signée et datée en bas à gauche, fixée sur les bords du carton
1.000/1.500 €



72

72• Jean FAUTRIER (1898-1964)
Nu assis, 1925
Encre sur papier chine, signée et datée en bas à droite gauche, fixée sur les bords du carton
1.000/1.500 €



73

73• Jean FAUTRIER (1898-1964)
Nu de face, 1925
Encre sur papier chine, signée et datée en bas à gauche, fixée sur les bords du carton, petit manque de papier
1.000/1.500 €



74

74• André LANSKOY (1902-1976)
Composition
Gouache sur papier, signée en bas à droite, trous de punaises aux quatre coins
25 x 32,5 cm
1.000/1.500 €



75

75• André LANSKOY (1902-1976)
Composition
Gouache sur papier, signée en bas à gauche, trous de punaises aux quatre coins
25 x 32,5 cm
1.000/1.500 €



76

76• André LANSKOY (1902-1976)
Composition
Gouache sur papier, signée en bas à gauche, trous de punaises aux quatre coins, bande de papier au dos
25 x 32,5 cm
1.000/1.500 €



77• Alexandre (Sascha) GARBELL
(1903-1970)
Garçon à la tenue rouge
Huile sur toile signée en haut à gauche
22 x 22 cm
200/300 €

77



78• Alexandre (Sascha) GARBELL
(1903-1970)
Garçon avec un chat
Huile sur toile, signée en haut à droite
46 x 33 cm
200/300 €

78

79• Pierre TAL COAT
(1905-1985)
Combat de femmes, vers 1935
Crayon sur papier, signé en bas à droite, encadré
20 x 26 cm (à vue)
100/200 €

80• Pierre TAL COAT (1905-1985)
Paysage
Gouache et aquarelle sur papier appliqué sur vélin, signée
en bas à droite, rousseurs sur le montage, encadrée
31 x 27 cm (à vue)
200/300 €



83

81• Pierre TAL COAT (1905-1985)
La visite, 1929
Fusain, crayon et lavis d'encre sur papier, signé en bas à
droite, au dos étiquette d'exposition Musées de Rennes
1988, encadrée
26 x 37,5 cm (à vue)
Exposition:
Tal Coat, « Rétrospective des dessins et oeuvres sur pa-
pier » Musée des Beaux-Arts de Rennes, 15 janvier-20
mars 1988, no 25 du catalogue.
200/300 €

82• Pierre TAL COAT (1905-1985)
Personnage au péplum, 1934
Crayon sur papier, encadré
25,5 x 29,5 cm (à vue)
100/200 €

83• James PICHETTE (1920-1996)
Hod, 1965
Huile sur toile
Signée en bas à droite, titrée, contresignée, datée,
étiquette d'exposition au dos
46 x 38 cm
Exposition:
Grands Magasin du Printemps, février 1969
300/400 €

84• Jean- Louis FORAIN (1852-1931)
Ecuyère
Encre et lavis d'encre sur papier double face, au dos es-
quisse d'une écuyère, lavis d'encre, encadré
34,5 x 24,5 cm , au dos 23 x 33 cm (à vue)
100/200 €



85

85• Pierre TAL COAT (1905-1985)
Nature morte aux grenades, 1942
Huile sur panneau, monogrammée et signée en bas à
droite, annotée au dos 1942
16 x 35 cm
400/600 €



86

86 • Georges ROHNER (1913-2000)
Personnage allongé
Aquarelle sur papier , signée en bas à droite, petites rousseurs, encadrée
41 x 59,5 cm (à vue)
200/300 €



87

87 • Pierre TAL COAT (1905-1985)
Composition au masque
Huile sur toile, signée en bas à droite, petits repeints et légère griffure
27 x 35 cm
400/600 €



88

88 • Henri Alphonse BARNOIN (1882-1940)
Scène animée au port
Huile sur carton, signée en bas à droite, très petits repeints
33 x 41 cm
2.000/3.000 €

89 • Pierre TAL COAT (1905-1985)
Nu de dos assis
Pastel sur papier gris, signé en bas à droite, au dos étiquette d'exposition, encadré
36,5 x 26,8 cm (à vue),
Exposition:
Tal Coat, « Rétrospective des dessins et oeuvres sur papier », Musée des Beaux-Arts de Rennes, 15 janvier-20 mars 1988, no 22 du catalogue
200/300 €



90

90 • Paul STRECKER (1900-1950)
Le ballet grec , 1927
Huile sur toile, signée en haut à droite, titrée, datée « 13 mai 1927, Paris » au dos, petit accroch dans la toile en haut à gauche
37,5 x 65 5 cm
Le tableau sera inclus dans le catalogue raisonné de Paul Strecker, actuellement en préparation par la Fondation Paul Strecker ((Paul Strecker-Stiftung) à Mayence en Allemagne
2.000/3.000 €



91 • Youla CHAPOVAL (1919-1951)
 Nature morte à la poire et tasse ,1946
 Huile sur toile, signée en haut à droite
 27 x 41 cm
 Reproduit dans Évelyne et Marie-Louise Moisset,
 Chapoval. Catalogue raisonné de l'oeuvre peint, Les
 Éditions de l'Amateur, 2016, p. 158; no. 164
 1.500/2.000 €

92 • Pierre TAL COAT (1905-1985)
 Portrait de femme
 Fusain sur papier maroufflé sur toile, taches,
 décoloration du papier
 50 x 52 cm
 100/200 €

93 • Pierre BAZOIN (XX siècle)
 Les tournesols
 Huile sur toile, signée en bas à droite
 54 x 61, 5 cm
On joint deux huiles sur toile :
 Oiseaux de paradis sur un arbre
 Huile sur toile signée en bas à droite
 54 x 65 cm
 Paysage surréaliste
 Huile sur toile signée en bas à droite
 54 x 65 cm
 Les trois : 100/200 €

91



94

94 • Pierre TAL COAT (1905-1985)
 Homme au chien
 Huile sur toile, monogrammée en bas à droite, signée au dos
 33 x 41 cm
 400/600 €

95 • Pierre TAL COAT (1905-1985)
 Massacre, Totem
 Huile sur toile, signée en bas à droite, au dos étiquette d'exposition
 55 x 38 cm
 Expositions:
 Pierre Tal- Coat , retrospective Musée Rat à Genève, 1997
 Face à l'histoire, Grand Palais, Paris, 1997,
 1.500/2.000 €



95



96

96 • Pierre TAL COAT (1905-1985)
 Autoportrait, 1935
 Huile sur toile, signée en bas à gauche, quelques très petites craquelures,
 89 x 116 cm
 Expositions:
 - Tal Coat, Grand Palais, Paris, 1976, no 57 du catalogue
 - Pierre Tal Coat Retrospective, Musée Rath, Genève, 6 mars -25 mai 1957, no 57 du catalogue
 - Galerie de France
 3.000/4.000 €

97 • Pierre TAL COAT (1905-1985)
 Nu debout de dos, 1926
 Fusain et crayon sur papier beige appliqué sur vélin, signé
 en bas à droite, contresigné au dos et annotée 1926
 30 x 21,6 cm
 200/300 €



98 • Jean DUBUFFET (1901-1985)

Petit paysage avec personnages (de la série « Paysages grotesques »)1949

Huile sur isorel

Signée, datée 1949 et dédiée à Slavko Kopac en haut à gauche, au dos numéro d'inventaire (49.33)

et étiquette d'exposition au Cercle Volnay à Paris en 1949, no 49 du catalogue

50 x 61 cm

Reproduit en noir et blanc dans le catalogue raisonné des travaux de Jean Dubuffet élaboré par Max Loreau,

vol. 5 (Paysages grotesques), Jean-Jacques Pauvert, Paris, 1965, page 52, no 75

200.000/300.000 €

Offert par Dubuffet à Slavko KOPAC

Expositions :

Cercle VOLNAY 1949, Paris.

Galerie CHAVE, 1985.

La série de tableaux « Paysages grotesques » commencée par Dubuffet en 1949 a été inspirée, en outre, par ses trois séjours au Sahara en 1947-1949.

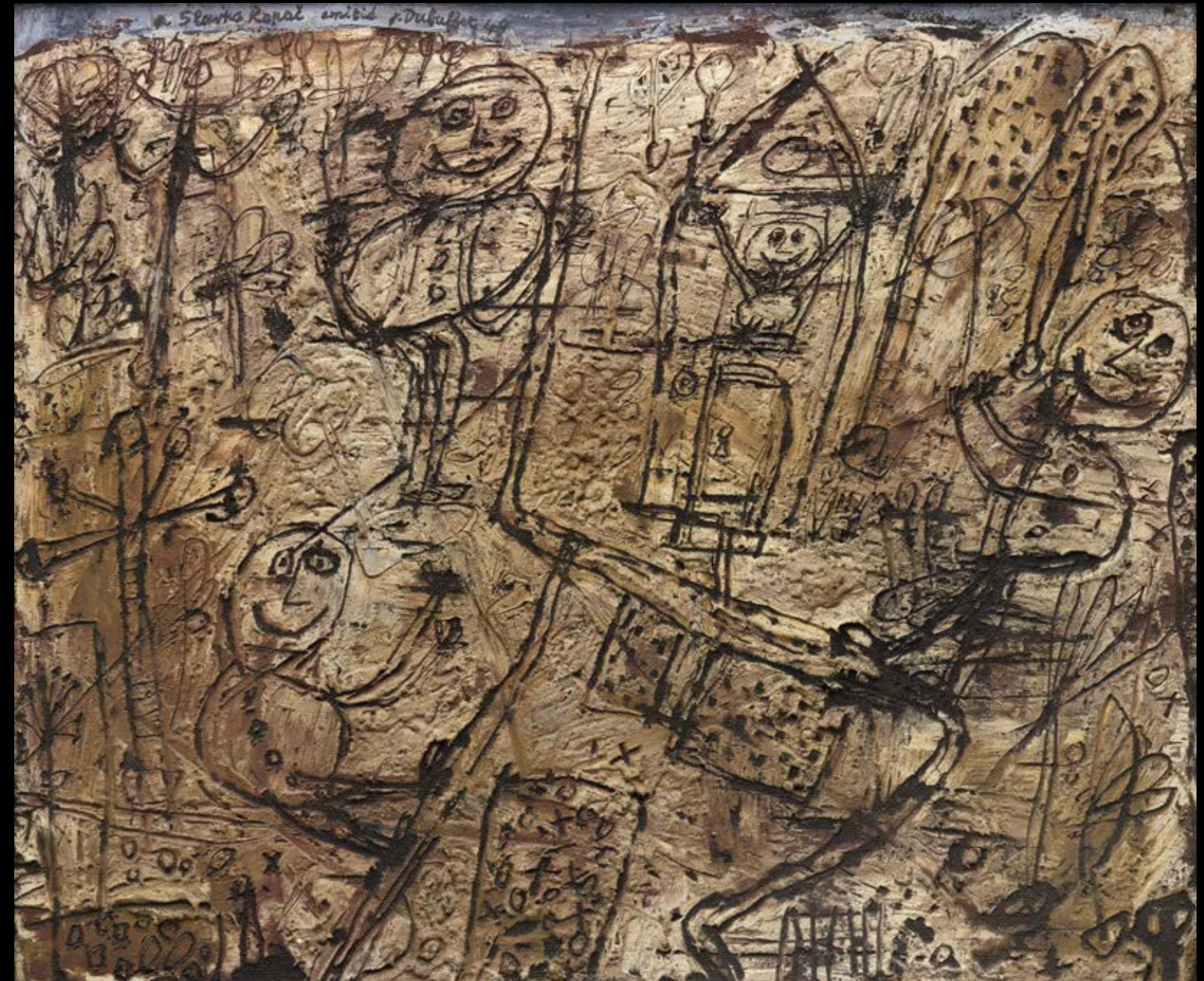
Dans « Paysages grotesques », Dubuffet rompt avec certaines idées reçues sur le paysage. Le paysage, chez Dubuffet, n'est plus quelque chose de fini, la personne humaine devient son élément central. C'est une quête spirituelle, une invitation à l'errance et au vagabondage.

Le tableau est dédié à Slavko Kopac, grand artiste d'origine croate, ami et proche collaborateur de Jean Dubuffet dans la création et le développement de la collection d' « art brut », d'abord à Paris, puis à Lausanne en Suisse.

Provenance :

Succession de Madame PAULETTE KOPAC, veuve de Slavko KOPAC.

Un certificat du comité DUBUFFET sera remis à l'acquéreur.





99

99 • Pierre TAL COAT (1905-1985)
La raie circa 1928-1930
Gouache sur papier, encadrée
34,3 x 34 cm (à vue)
300/400 €



100

100 • Youla CHAPOVAL (1919-1951)
La table dans l'atelier, 1945
Huile sur isorel, signée et datée en bas à droite, datée au dos 4 juin 1945
Reproduit dans Évelyne et Marie-Louise Moisset, Chapoval. Catalogue raisonné de l'oeuvre peint, Les Éditions de l'Amateur, 2016, p. 116, no.65
33 x 24 cm
600/800 €



103

103 • Pierre TAL COAT (1905-1985)
Composition
Huile sur toile, monogrammée en bas à droite
35 x 25 cm
600/800 €



104

104 • Pierre TAL COAT (1905-1985)
Portrait de Gertrude Stein
Huile sur panneau, signée en bas à droite
21,5 x 15,7 cm
600/800 €



101

101 • Pierre TAL COAT (1905-1985)
Faille
Technique mixte sur papier, signée en bas à droite, déchirures et pliures
49,5 x 66,5 cm
800/1.000 €

102 • Pierre TAL COAT (1905-1985)
Portrait de Giacometti
Crayon sur papier, au dos étiquette d'exposition, encadré
19 x 14,5 cm (à vue)
Expositions:
Tal Coat, « Rétrospective des dessins et oeuvres sur papier », Musée des Beaux-Arts de Rennes, 15 janvier-20 mars 1988, no 52 du catalogue
« L'écriture Griffée, Musée d'Art Moderne Saint-Etienne », 1991
100/200 €



105

105 • Pierre TAL COAT (1905-1985)
La faille
Huile sur toile, signée en bas à droite, au dos étiquette Galerie Peridot à New York
26,8 x 34,5 cm
600/800 €



106



107



108

106 • Pierre TAL COAT (1905-1985)
Les tentes sur une plage
Huile sur contreplaquée, monogrammée en bas à droite
27,5 x 35,5 cm
400/600 €

107 • Pierre TAL COAT (1905-1985)
Nature morte aux bouteilles
Huile sur toile, signée en bas à droite, léger manques
41 x 32 cm
400/600 €

108 • Pierre TAL COAT (1905-1985)
Portrait de chien
Huile sur toile, monogrammée en bas à droite, petits repeints
41 x 33 cm
300/400 €



109



110

109 • Pierre TAL COAT (1905-1985)
Trois joueurs de cartes
Pastel sur papier, signé en bas à droite, encadré
28,8 x 16,7 cm
300/400 €

110 • Pierre TAL COAT (1905-1985)
Portrait d'homme
Pastel sur papier, signé en bas à droite, encadré
31,5 x 17,5 cm (à vue)
200/300 €

111 • Pierre TAL COAT (1905-1985)
Portrait de femme
encre sur papier, signée en bas à droite, encadrée
26 x 20,5 cm (à vue)
100/200 €



111



112

112• Pierre TAL COAT (1905-1985)
Nature morte raisins et pommes
Huile sur papier marouflée sur toile, monogrammée en bas à droite
33 x 41 cm
600/800 €



113

113• Felicia SEWICKI (1927-2006)
Sans titre, 1997
Huile sur toile, monogrammée en bas à droite, signée,
titrée, datée janvier 97 au dos
50 x 40 cm
100/200 €



114

114• Pierre TAL COAT (1905-1985)
Portrait de femme
Huile sur toile, monogrammée en bas à droite
41 x 33 cm
400/600 €



115

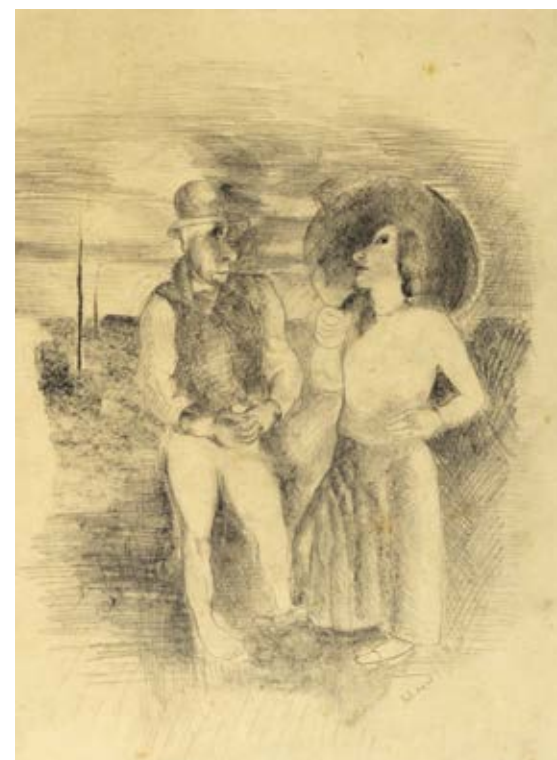
115• Pierre TAL COAT (1905-1985)
Composition
Huile sur toile, monogrammée en bas à droite, usures, craquelures
26,5 x 39,5 cm
400/600 €



116

116• Pierre TAL COAT (1905-1985)
Musiciens, 1926
Crayon, gouache et pastel sur papier, signé en bas à droite,
encadré
21 x 13,5 cm (à vue)
200/300 €

117• Pierre TAL COAT (1905-1985)
Les moissons,
Crayon et fusain sur papier, signé en bas à droite, rous-
seurs légères, encadré
20,5 x 30,5 cm (à vue)
100/200 €



118

118• Pierre TAL COAT (1905-1985)
Le couple
Crayon, fusain sur papier, signé en bas à droite, petites
rousseurs, encadré
31,5 x 24 cm
200/300 €



119

119• Pierre TAL COAT (1905-1985)
Les mégots
Fusain sur papier, signé et titré en bas vers le milieu,
encadré
21 x 13,5 cm
100/200 €



120

120• Pierre TAL COAT (1905-1985)
Paysage
Huile et technique mixte sur toile, monogrammée en bas à droite
33 x 41 cm
600/800 €



121

121• Pierre TAL COAT (1905-1985)((ref 61)
Composition (série Failles), circa 1948
Huile sur toile, signée en bas à droite,
33 x 41 cm
600/800 €



122

122• Pierre TAL COAT (1905-1985)((ref 65)
Faille, 1955
Huile sur toile, monogrammée en bas à droite, annotée au dos
1955,
29 x 41,5 cm
800/1.000 €



123

123• André DERAÏN (1880-1954)
Maternité
Crayon sur papier, cachet de la signature
en bas à droite, encadré
22 x 14 cm (à vue)
300/400 €



124

124• André DERAÏN (1880-1954)
Personnage avec un chapeau
Crayon sur papier, cachet de la signature
en bas à droite, encadré
27 x 15 cm (à vue)
300/400 €



125

125• Pierre TAL COAT (1905-1985)
Homme assis les bras croisés
Gouache sur papier, signée en bas à droite ,
encadrée
28 x 22 cm
300/400 €



126

126 • Pablo PICASSO
Congrès de la paix, 1951
Foulard en coton édité à l'occasion de Congrès mondial de la Jeunesse et des Etudiants pour la Paix à Berlin en 1951
Env. 80 x 80 cm
300/400 €



127

127 • Pierre TAL COAT (1905-1985)
Portrait d'homme circa 1925
Huile sur panneau parquetées , monogrammée en bas à droite, repeints
40 x 28 cm
600/800 €



130 • Alexandre (Sascha) GARBELL (1903-1970)
Nature morte
Huile sur contreplaqué ,
30 x 68,5 cm
200/300 €

131 • Pierre TAL COAT (1905-1985)
Portrait de femme,
Pastel sur papier, encadré
26,5 x 20,5 cm
200/300 €

130



128

128 • Pierre TAL COAT (1905-1985)
Homme assis
Fusain sur papier, signé en bas vers la gauche, petites rousseurs, encadré
20 x 30,5 cm (à vue)
100/200 €



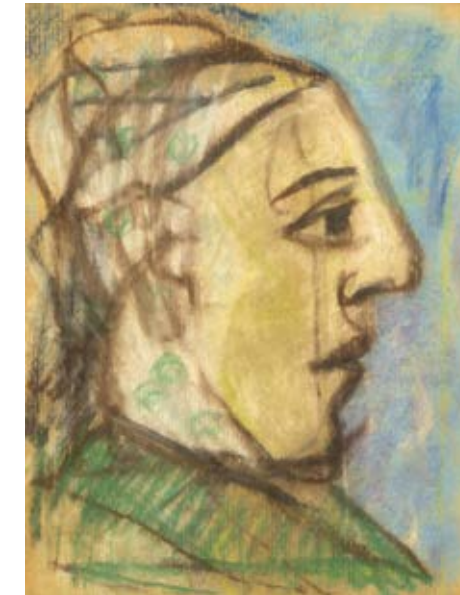
129

129 • Pierre TAL COAT (1905-1985)((ref 161 ou 191)
Personnages allongés ,
Encre sur papier, signée en bas à gauche, au dos étiquette d'exposition, encadrée
12,5 x 19,5 cm (à vue)
Exposition:
Tal Coat, « Rétrospective des dessins et oeuvres sur papier», Musée des Beaux-Arts de Rennes, 15 janvier-20 mars 1988, no 57 du catalogue
100/200 €



132

132 • Pierre TAL COAT (1905-1985)((ref 139)
Nu à la chaise, 1927
Aquarelle sur papier, signée en bas à droite, au dos étiquette d'exposition
42 x 27,5 cm (à vue), encadré
Exposition:
Grand Palais, Paris, 1976, no 116 du catalogue
200/300 €



133

133 • Pierre TAL COAT (1905-1985)
Portrait de femme, crayon sur papier, encadré
20 x 18 cm
100/200 €



134

134 • Emmanuel GONDOUIN (1883-193)
Femme nue
Fusain sur papier, cachet de la vente d'atelier en bas à droite, papier légèrement jaunis en bas à gauche, encadré
26,5 x 20,5 cm (à vue)
100/200 €



135

135 • Pierre TAL COAT (1905-1985)
Autoportrait
Crayon sur papier beige, au dos étiquette d'exposition, encadré
24,5 x 16,4 cm (à vue)
Exposition:
Tal Coat, « Rétrospective des dessins et oeuvres sur papier », Musée des Beaux-Arts de Rennes, 15 janvier-20 mars 1988, no 8 du catalogue.
100/200 €



138

136 • PIERRE TAL COAT (1905-1985)
Promenade, circa 1926
Huile sur toile, petites craquelures,
Expositions :
- Galerie A. Fabre, H. Benezit, Paris, 1926
- Kunsthalle Bern, Tal Coat - Hajdu, 1957
73 x 60 cm
1.000/1.200 €

137 Pierre TAL COAT (1905-1985)
Portrait de femme
Crayon sur papier, au dos étiquette d'exposition, papier légèrement jaunis, encadré
35 x 22 cm
Exposition:
Tal Coat, « Rétrospective des dessins et oeuvres sur papier », Musée des Beaux-Arts de Rennes, 15 janvier-20 mars 1988, no 45 du catalogue
100/200 €

138 • Pierre TAL COAT (1905-1985)
Portrait de Giacometti
Crayon sur papier, signé en bas à droite, au dos étiquette d'exposition, encadré
32 x 24,2 cm (à vue)
Exposition:
L'écriture Griffée, Musée d'Art Moderne Saint-Etienne, 1991
100/200 €



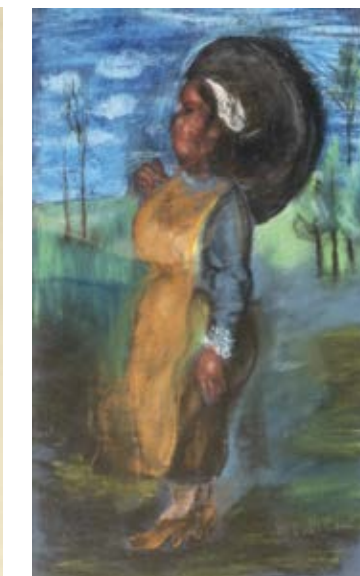
139

139 • Pierre TAL COAT (1905-1985)
Paysage de Bretagne
Crayon sur papier, au dos étiquette d'exposition, encadré
19 x 25,5 cm (à vue)
Exposition:
Tal Coat, « Rétrospective des dessins et oeuvres sur papier », Musée des Beaux-Arts de Rennes, 15 janvier-20 mars 1988, no 54 du catalogue.
100/200 €



140

140 • Pierre TAL COAT (1905-1985)
Enfant de dos agenouillé,
Encre sur papier, au dos étiquette d'exposition
37 x 24,2 cm (à vue), encadré
Exposition:
Tal Coat, « Rétrospective des dessins et oeuvres sur papier », Musée des Beaux-Arts de Rennes, 15 janvier-20 mars 1988, no 32 du catalogue.
200/300 €



141

141 • Pierre TAL COAT (1905-1985)
Femme debout
Pastel sur papier, signé en bas à droite, encadré
35,5 x 24 cm (à vue)
200/300 €



142

142 • Pierre TAL COAT (1905-1985)
Gertrude Stein
Crayon sur papier, signé en bas à droite, au dos étiquette d'exposition, encadré
30,5 x 19 cm (à vue)
Exposition:
Tal Coat, « Rétrospective des dessins et oeuvres sur papier », Musée des Beaux-Arts de Rennes, 15 janvier-20 mars 1988 no 48 du catalogue.
100/200 €

143 • Pierre TAL COAT (1905-1985)
Scène animée
Fusain sur papier beige, signé en bas à droite, au dos étiquette d'exposition
27,5 x 21,3 cm, encadré
Exposition:
Tal Coat, « Rétrospective des dessins et oeuvres sur papier », Musée des Beaux-Arts de Rennes, 15 janvier-20 mars 1988, no 18 du catalogue.
200/300 €



144

144 • Pierre TAL COAT (1905-1985)
La halte
Crayon, fusain, crayon de couleurs et pastel sur papier beige, signé en bas à droite, portant un titre au dos, 23,5 x 22,5 cm (à vue), encadré
200/300 €



145

145 • Pierre TAL COAT (1905-1985)
Personnages assis, circa 1927
Fusain et gouache sur papier, signé en bas à gauche, encadré
27 x 29 cm
200/300 €



146

146 • Emmanuel GONDOUIN (1883-1934)
Femme lisant
Crayon sur papier, cachet de la vente d'atelier Gondouin en bas à droite, très légères rousseurs, encadré
24,5 x 32 cm (à vue)
100/200 €



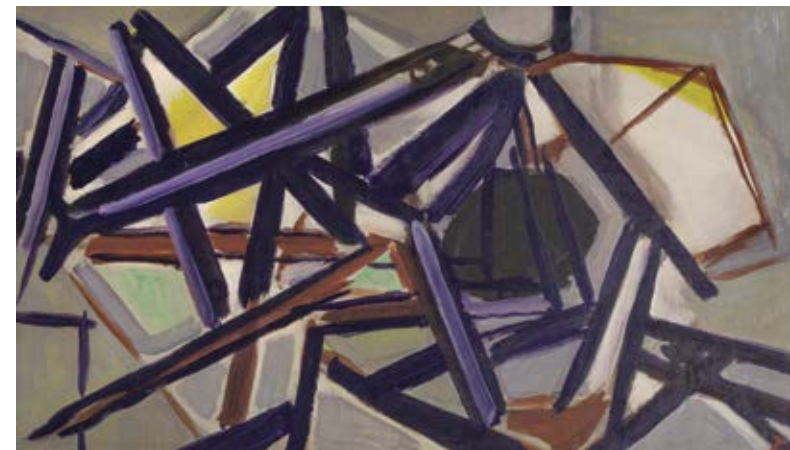
147

147 • Emmanuel GONDOUIN (1883-1934)
Fleurs
Aquarelle sur papier, cachet de la vente d'atelier Gondouin en bas à droite, étiquette au dos Lefebvre-Foisnet, encadré
47 x 30,5 cm (à vue)
200/300 €



148

148 • Emmanuel GONDOUIN (1883-1934)
Fleurs dans un vase
Aquarelle sur papier, cachet de la vente de l'atelier Gondouin en bas à droite, collée sur les bords sur le carton
48,5 x 32 cm
200/300 €



150

150 • Pierre TAL COAT (1905-1985)
Composition (série Aquariums)
Huile sur papier marouflée sur toile, monogrammée en bas à droite, au dos esquisse représentant une nature morte, huile sur toile
35 x 61 cm
600/800 €



151

151 • Pierre TAL COAT (1905-1985)
Les baigneuses
Technique mixte sur papier, signée en bas à droite, au dos étiquette d'exposition
30,5 x 45,5 cm (à vue), encadré
Exposition:
Tal Coat, « Rétrospective des dessins et oeuvres sur papier », Musée des Beaux-Arts de Rennes, 15 janvier-20 mars 1988, no 23 du catalogue.
300/400 €



152

152 • Pierre TAL COAT (1905-1985)
Homme de face
Huile sur panneau parqueté, petit repeint
41 x 32,5 cm
600/800 €

153 • Pierre BAZOIN (XX siècle)
Fleurs
Huile sur isorel, signée en bas à droite,
55 x 46 cm
50/100 €

154 • JAGNEAU-LAMBERT (XX siècle)
Nature morte aux fruits
Huile sur toile, signée en bas à gauche
46 x 55 cm
100/200 €



155

155 • Roger HILTON (1911-1975)
femme nue et homme
Encre sur papier, étiquette au dos collé, taches,
20 x 25 cm
Provenance : Atelier Stanley William Hayter, à Alba la Romaine
800/1.000 €



157

157 • Roger HILTON (1911-1975)
femme nue et homme
Encre sur papier, étiquette au dos collé, taches,
20 x 25 cm
Provenance : Atelier Stanley William Hayter, à Alba la Romaine
800/1.000 €



156

156 • Roger HILTON (1911-1975)
femme nue
Encre sur papier, taches, pliures
20 x 15 cm
Provenance : Atelier Stanley William Hayter, à Alba la Romaine
800/1.000 €



158

158 • Bibi ZOGBÉ (1890-1973)
Fleur
Crayon et lavis d'encre sur papier, signé en bas à gauche, annotations, traces de scotch
31 x 23 cm
100/200 €

159



159 • Bibi ZOGBÉ (1890-1973)
Les chardons
Crayon et lavis d'encre sur papier, signé en bas à gauche, taches
31 x 23 cm
100/200 €



160 • Bibi ZOGBÉ (1890-1973)
Vue de la fenêtre
Crayon et fusain sur papier, annotations
34,3 x 24, 7 cm
100/200 €

161



161 • Bibi ZOGBÉ (1890-1973)
Fleur
Crayon sur papier, signé en bas au milieu, taches, annotations,
30, 5 x 23 cm
100/200 €



162 • Bibi ZOGBÉ (1890-1973)
Fleur
Crayon sur papier, signé en bas au milieu, petites taches, annotations,
31 x 23 cm
100/200 €

160

162

163



163 • Xavier ALVAREZ (1949-)
Freya
Bronze à patine noire, signé et numéroté 1/8 en bas sur la base
Hauteur: 76,5 cm x 28 x 20 cm
1.500/2.000 €

164 • Michele FEDERICO (1884-1966)
Paysage de Capri
Huile sur toile, signée et située Capri en bas à droite, petits repeints
59 x 44 cm
300/400 €

165 • Giuseppe RIVAROLI (1885-1943)
Scène historique
Huile sur toile, signée et dédiée en bas à droite, petits trous, enfoncement et craquelures
40, 5 X 67,5 cm
200/300 €

164



165



166 • Pierre FRANC LAMY (1855-1919)
Paysage
Huile sur panneau d'acajou, signée en bas à gauche
44 x 60 cm
400/600 €

166



167 • Olga SŁOMCZYŃSKI (Olga Slom) 1881-1941
Plage de Montredon à Marseille
Huile sur toile, signée en bas à gauche, signée Olga Slom
38 x 55 cm
800/1.000 €

167



168 • Antoni TRZESZCZKOWSKI (1902-1974)
Bataille
Huile sur carton, signée et datée illisiblement en bas à droite,
34 x 46 cm
600/800 €

168



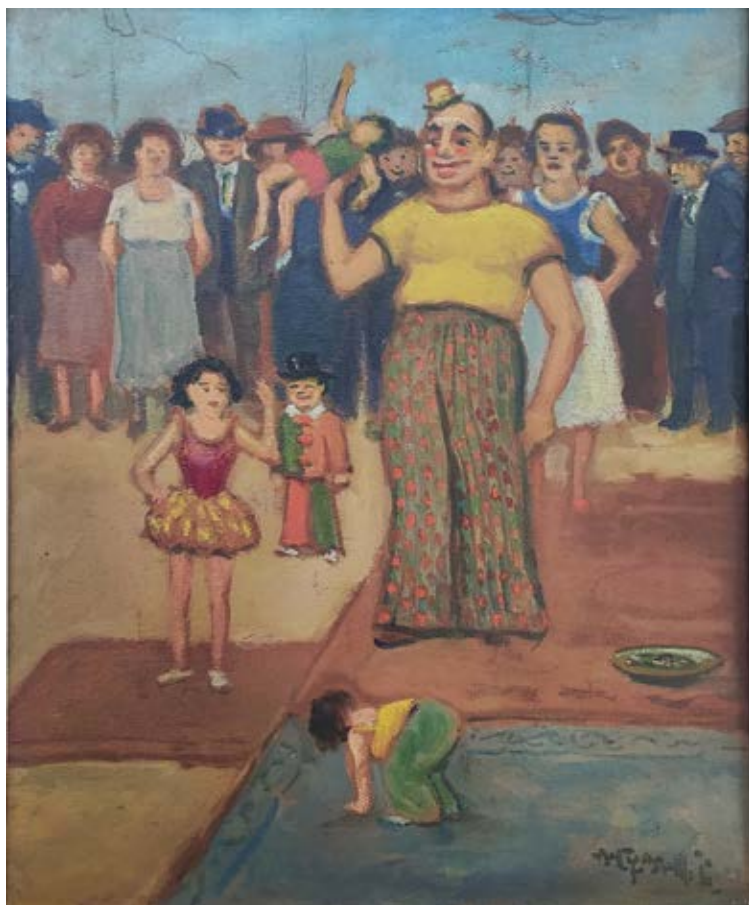
169 • Louis BRAQUAVAL (1854/60-1929)
Paysage de Martigues (Quai de la Bordigues)
Huile sur carton, signée en bas à droite, titrée au dos, repeints
50,5 x 60,5 cm
1.000/1.200 €

169



170 • Louis BRAQUAVAL (1854/60-1929)
Paysage de Normandie
Huile sur panneau, signée en bas à gauche, au dos étiquette de l'exposition « Peintres de la Côte Opale », Le Touquet, 1962,
38 x 46 cm
1.000/1.200 €

170



171 • Augustin Grass-Mick (1873-1963)
Les saltimbanques
Huile sur isorel, signée en bas à droite
34,5 x 28,5 cm
1.500/1.200 €

171



172 • Augustin Grass-Mick (1873-1963)
Belgodère, Corse, 1914
Huile sur panneau signée et datée en bas à droite, située en
bas à gauche
55,5 x 56, 5cm
2.000/3.000 €

172



173 • Léon WEISSBERG (1905-1943)
Paysage avec une maison
Huile sur toile, signée en bas à droite
46 x 55 cm
Nous remercions Mme Lydie Lachenal, fille de l'ar-
tiste, auteur du catalogue raisonné actuellement
en préparation de l'oeuvre peinte de Weissberg,
pour avoir authentifié notre tableau, il sera inclus
dans le supplément du catalogue raisonné en
préparation.
1.500/2.000 €

173



174 • Gérard SINGER (1929-2007)
Paysage de pyramides
Huile sur toile, signée en bas à gauche
15,5 x 23,5 cm
Collection Jean et Robert Brisson-Duval
200/300 €

175 • Alfred SWIEYKOWSKI (1869-1953)
Village
Huile sur toile
Signée en bas à droite, repeints, usures sur la toile
65 x 54 cm
400/500 €

175



176

176 • Alfred ABERDAM (1894-1963)
Scène de danse
Huile sur panneau, signée en bas à droite
46,5 x 92,5 cm
1.500/2.000 €



177

177 • Jean-Louis BOUSSINGAULT (1883-1943)
Portrait de femme, 1927
Huile sur toile, signée et datée en bas à droite
27 x 22 cm
300/400 €



178

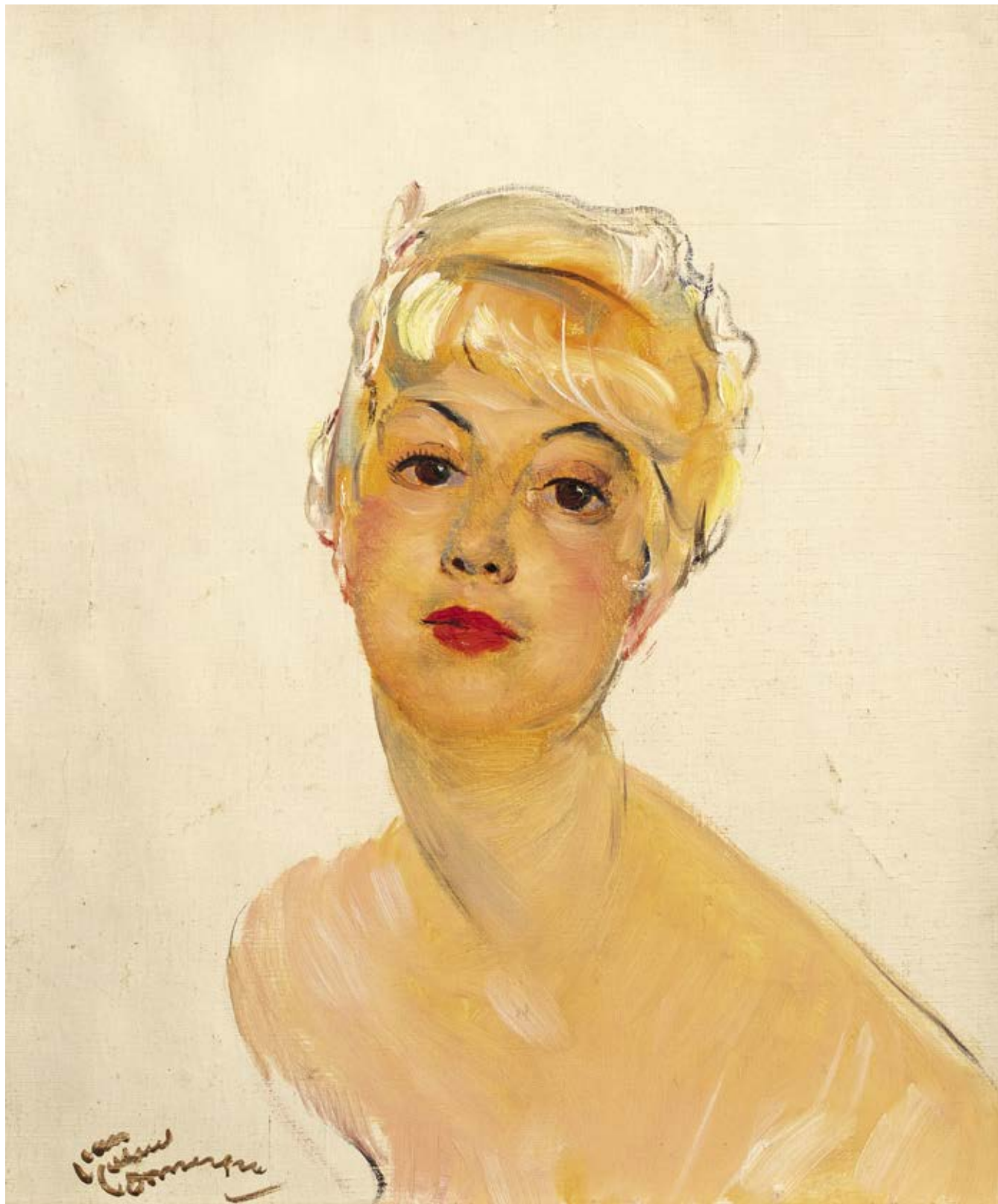
178 • Henri DABADIE (1867-1949)
Ponte Vecchio à Florence
Huile sur panneau, signée en bas à gauche
36 x 26,7 cm
400/600 €



179

179 • Jacques GOTKO (1899-1944)
Deux amis, 1923
Huile sur toile, signée et datée en bas en bas à droite
47 x 61 cm
2.500/3.000 €

180 • Gerald van der KEMP (1912-2001)
Paysage du Quartier Saint-Louis à Versailles, 1947
Huile sur toile, monogrammée et datée en bas à droite, titrée au dos
56 x 48 cm
200/300 €



181

181 • Jean Gabriel DOMERGUE (1889-1962)
Portrait de femme
Huile sur toile, signée en bas à gauche, très petits repeints vers le haut et sur les bords
55 x 46 cm
2.200/2.500 €



182

182 • Alice HALICKA (1895-1975)
La mère et sa fille (autoportrait allégorique de l'artiste avec sa fille),1942
Huile sur toile, signée et datée en haut à gauche, deux petits trous, un en bas à droite, un en bas à gauche
73 x 50 cm
8.000/10.000 €



183 • Alice HALICKA (1894 - 1975)
 Nature morte cubisante à la coupe de fruits, pichet et verre, c. 1960-1970
 Huile sur toile, signée et datée 1914 en haut à gauche
 38 x 46 cm
 1.000/1.500 €

183



185 • Sigmund (Zygmunt) LANDAU (1898-1962)
 Bouquet de fleurs
 Huile sur carton (légèrement gondolé), signée en bas à droite
 46 x 38 cm
 1.200/1.500 €

185



184 • Paul SCORTECO (1895-1976)
 Personnages devant l'église
 Huile sur panneau, signée en bas à droite, petits repeints et petits manques de matière
 69 x 49,5 cm
 800/1.000 €

184



186 • Ossip LUBITCH (1896-1990)
 Paysage des Alpilles
 Huile sur toile, signée en bas à gauche
 50 x 61 cm
 800/1.000 €

186



187 • Ossip LUBITCH (1896-1990)
Paysage du sud de France
Huile sur toile
Signée en bas à droite, contresignée, titrée et no
d'inventaire au dos
50 x 73 cm
1.000/1.200 €

187



188 • André BEAUDIN (1895-1979)
Composition, 1929
Huile sur toile, signée et datée vers le bas à gauche,
petits repeints
96 x 75 cm
3.000/4.000 €

188



189

189 • Bernard ALTSCHULER (1901-1944)
Portrait de femme
Huile sur toile, annotation sur le châssis,
craquelures
46 x 38 cm
200/300 €



190

190 • Nicolas POLIAKOFF (1899-1976)
Femme assise
Huile sur toile, signée en bas à droite, deux restaura-
tions au dos
65 x 54 cm
400/600 €



191

191 • David WIDHOPFF (1867-1933)
Femme au bord de la mer
Huile sur carton, monogrammé en bas à droite
36,5 x 53 cm (à vue)
800/1.000 €



192

192 • David WIDHOPFF (1867-1933) (Photo)
Nature morte
Huile sur toile, signée en haut à gauche
57,5 x 77,5 cm
1.200/1.500 €



193

193 • Marc STERLING (1897-1976)
Nature morte
Huile sur toile, signée en bas à gauche
65 x 54 cm
800/1.000 €



196

196 • René Liénard de SAINT DELIS (1873-1958)
Nature morte
Huile sur carton, signée en bas à droite, coins abîmés, usure, manques
29 x 22,5 cm
150/200 €



197

197 • René Liénard de SAINT DELIS (1873-1958)
Paysage d'Étretat
Huile sur isorel, cachet de la signature en bas à droite
30 x 40 cm
300/400 €



194

194 • Rodolphe FORNEROD (1877-1953)
Nature morte,
Huile sur toile, signée en haut à gauche
38 x 46 cm
400/600 €



195

195 • René Liénard de SAINT DELIS (1873-1958)
Nature morte
Huile sur panneau, cachet de la signature en bas à droite et au dos
16,2 x 27 cm
100/200 €



198

198 • Henri Liénard de SAINT DELIS (1878-1949)
Nature morte,
Huile sur panneau, signée en bas vers la gauche
32,9 x 39,8 cm
600/800 €



199

199 • René Liénard de SAINT DELIS (1873-1958)
Le Manoir
Huile sur carton, signée en bas à droite, au dos esquisse de la mer en Normandie, cachet de la signature en bas à droite
27 x 35 cm
200/300 €



200

200 • Jean Dries (1905-1973)
Paysage
Huile sur isorel, signée et datée en bas à gauche
Coins légèrement abimés
46 x 33
200/300 €



201

201 • Lucien GENIN (1894-1953)
Cathédrale Notre Dame de Paris
Gouache sur papier signée en bas à gauche
22,5 x 26,6 cm
200/300 €



202

202 • Lucien GENIN (1894-1953)
Pont Henri IV à Paris
Gouache sur papier, signée en bas au milieu
21,5 x 26,5 cm
200/300 €

Ensemble de peintures de Marc JANSON

Marc Janson est un peintre français né à Bruxelles en 1930. Depuis 1948 il vit et travaille à Paris, en alternance avec de longs séjours dans le Roussillon. Après sa première période abstraite l'oeuvre de Janson s'inscrit dans la continuation du mouvement surréaliste.

En 1964 l'artiste est présent dans l'exposition « Le surréalisme, histoire, sources, affinités », organisée par Marc Waldberg, qui consacre à Janson un chapitre dans son célèbre livre « Les demeures d'Hypnos » (1976). Des textes lui ont été consacrés aussi par Roland Barthes (1964) et Pierre de Mandiargues (1976).

Marc Janson a exposé au Musée National d'Art Moderne à Paris, à la Fondation Maeght, à Saint Paul de Vence et dans plusieurs galeries à Paris, Bruxelles et Milan. Ses tableaux se trouvent dans les collections permanentes de plusieurs musées dont le Musée d'Art Moderne de la Ville de Paris.



203



204

203 • Marc JANSON (1930-)
La lèvre des vents, 1975
Huile sur toile, signée en bas à droite, titrée et datée au dos
33 x 41 cm
500/600 €



205

204 • Marc JANSON (1930-)
Paysage fantastique, 1983
Huile sur toile, signée en bas à droite, signée et datée au dos
24 x 41 cm
500/600 €

205 • Marc JANSON (1930-)
Seraphins spadassins, 1982
Huile sur toile; signée en bas à droite,
18,5 x 23,5 cm
400/500 €



206

206 • Marc JANSON (1930-)
Paysage fantastique, 2010
Huile sur toile, signée en bas à droite, signée au dos
24 x 33 cm
500/600 €



207

207 • Marc JANSON (1930-)
Paysage fantastique, 1984
Huile sur toile, signée en bas à gauche, signée et datée au dos
32,5 x 48,7 cm
600/800 €



208

208 • Marc JANSON (1930-)
Crainte secrète, 1971
Huile sur isorel, signée en bas à droite, signée, titrée et datée au dos, numéro d'inventaire
53,5 x 64,5 cm
800/1.000 €



210

210 • Marc JANSON (1930-)
Belvédère, 1988
Huile sur toile, signée en bas à droite, signée, titrée et datée au dos
65 x 28 cm
600/800 €



209

209 • Marc JANSON (1930-)
Portes d'ivoire, 1967
Huile sur toile, signée en bas à droite, tirée et datée au dos
30 x 60 cm
600/800 €



211

211 • Marc JANSON (1930-)
Un caprice de Vauban, 2006,
Huile sur toile, signée en bas à droite, signée, titrée et datée au dos
73 x 92 cm
1.000/1.200 €



212

212• Marc JANSON (1930-)
Rien d'un monde connu ne jalonnait sa route, 2001
Huile sur toile, signée en bas à droite, signée, titrée et datée au dos
73 x 60 cm
1.000/1.200 €



213

213• Marc JANSON (1930-)
Fleur barbare aux pistils en fagot, 1989
Huile sur toile signée en bas à droite, signée, titrée et datée au dos
73 x 100 cm
1.000/1.200 €



214

214• Marc JANSON (1930-)
Composition
Huile et technique mixte sur papier, marouflée sur toile, signée en bas à droite
25 x 33 cm
100/200 €



215

215• Marc JANSON (1930-)
Fleurs dans un vase
Technique mixte sur papier, signée en bas à gauche
24 x 31 cm (à vue)
100/200 €



216



217

216• Jacques LAGRANGE (1917-1995), attribué à
Paysage
Huile sur toile
65 x 81 cm
400/600 €

217• André BLOC (1896-1966)
Chien couché
Huile sur toile, signée en bas à droite, petites craquelures et petits enfoncements
54 x 81 cm
200/300 €



218

218• Chitrovanu MAZUMDAR (1956-)
Atelier de l'artiste
Huile sur toile, annotation sur la chassiss
1.500/2.000 €

219• ECOLE XXème SIECLE
Les pigeons
Huile sur toile, signée Choumanovitch en bas à gauche
45 x 56 cm
200/300 €



220

220 • PETROFF (XX siècle)
Composition cubisante avec femme et nature morte
Huile sur panneau, signée en bas à gauche
51 x 76 cm
600/800 €



221

221 • Geza SZOBEL (1905-1963)
Composition
Huile sur panneau, mouillures, bords du panneau légèrement abimés
38 x 46 cm
200/300 €



224

224 • Elisabeth RONGET- (1899-1990)
Composition
Huile sur toile, signée en bas à droite
65 x 54 cm
600/800 €



225

225 • Elisabeth RONGET- (1899-1990)
Fleurs dans un vase
Huile sur carton toilé, signée en bas à gauche
33 x 24 cm
200/300 €



222

222 • Jules LELLOUCHE (1903-1963)
Bal à Tunis
Huile sur panneau, signée en bas à gauche
23,5 x 35 cm
400/600 €



223

223 • Jules LELLIUCHE (1903-1963)
Une Tunisienne assise
Huile sur toile signée en haut à droite
46 x 38 cm
600/800 €



226

226 • Sacha (Stanislaw) HALPERN (1919-1969)
Abstraction, 1962
Huile sur panneau, signée en bas à gauche et datée en bas au milieu
35 x 27 cm
200/300 €



227 • Louis QUILICI (1920-1980)
 Brigitte Bardot, 1966
 Huile et collage sur toile, signée en bas au milieu
 109 x 76 cm
 Reproduit dans le livre « Louis Quilici, » Georges Detais, Paris, 2012,
 publié à l'occasion de l'exposition « Louis Quilici et la Figuration Narrative: chemins croisés au Musée du Vieux Château de Laval en 2012
 1.500/2.000 €

227



230 • Dino ABIDINE (1913-1993)
 Composition
 Huile sur toile, signée en bas à droite, très petit repeints
 81 x 54 cm
 Collection Jean et Robert Brisson- Duval
 2.000/3.000 €

230



228 • Louis QUILICI (1920-1980)
 Couple avec enfant
 Huile sur toile, signée en bas à gauche, cachet de la signature au
 dos, enfoncements et manques de peintures
 40, 5 x 30,5 cm
 Collection de Jean et Robert Brisson- Duval
 200/300 €

228



229 • Louis QUILICI (1920-1980)
 Personnages
 Huile et technique mixte sur toile, signée en bas à gauche, petits
 manques de matière
 60 x 73 cm
 Collection Jean et Robert Brisson-Duval
 300/400 €

229



231 • Dino ABIDINE (1913-1993)
 Paysage
 Huile sur toile, signée en bas à gauche
 10,5 x 18 cm
 Collection Jean et Robert Brisson- Duval
 400/600 €

231



232 • Andy WARHOL
 Monkey (Children paintings) 1983
 Polymère synthétique et encres sérigraphiques sur toile
 Étiquette de la galerie au dos 36 x 28 cm
 Provenance :
 Galerie Bischofberger à Zurich, étiquette de la la galerie au dos
 40.000/50.000 €



233 • Théodore Appleby (1923-1985)
 Abstraction
 Huile sur toile, signée en bas à droite
 138 x 138 cm
 4.000/5.000 €

233



234 • Yves GANNE (1931-)
 Paysage de Camaret 1953
 Huile sur toile, signée et datée en haut à droite, signée,
 titrée et datée au dos
 Provenance: Galerie Drouant- Davis
 73 x 92 cm
 600/800 €

234



235 • Max PAPART (1911-1994)
 Model II, 1955
 Huile sur toile, signée en bas à droite, signée,
 datée et titrée au dos, petits manques de ma-
 tière dans la partie supérieure à gauche.
 2.000/2.500 €

235



238 • David LAN-BAR (1912-1987)
 Nu assis, 1946
 Huile sur toile, signée en bas à droite, signée et datée au dos
 73 x 54 cm
 1.200/1.500 €

238



236



237

236 • David LAN- BAR (1912-198)
 Abstraction, 1969
 Huile sur toile, signée en bas à gauche,
 contresignée et datée au dos, no;
 Inventaire 1096
 61 x 38 cm
 600/800 €

237 • David LAN- BAR (1912-1987)
 Abstraction, 1972,
 Huile sur toile, signée en bas à droite,
 contresignée et datée au dos, no inv. 1150
 61 x 46 cm
 800/1.000 €



240



239

240 • Nicolai ISSAIEV (1891-1977)
 Abstraction
 Huile sur isorel, signée en bas à droite
 60,5 x 37,5 cm
 400/600 €

241 • Jean BRISSON-DUVAL (1931-1999)
 Taureau, circa 1982-1985
 Huile et technique mixte sur toile, signée en bas à droite,
 contresignée et titrée au dos
 30 x 40 cm
 100/200 €



242 243

242 • Jean BRISSON-DUVAL (1931-1999)
 Composition
 Technique mixte sur panneau, signée en bas à droite, petits manques de matière en haut à gauche Exposition: Galerie Daniel Templon, Paris, 1967
 41 x 33 cm
 200/300 €

243 • Jean BRISSON-DUVAL (1931-1999) (4)
 Composition
 Technique mixte sur toile, signée en bas à droite, craquelures
 50 x 100 cm
 200/300 €

244 • David PERETZ (1906-c.1982)
 Sans titre 1960
 Huile sur toile, signée et datée en bas à droite
 56 x 40 cm
 1.200/1.500 €



244



245



246

245 • Max NEUMANN (1949)
 Sans titre, 1996
 Monotype sur vélin, signé au crayon, au dos sur le cadre étiquette de la Galerie Maeght, éditeur, encadrée excellent état
 60 x 50 cm
 600/800 €

246 • Philippe LABARTHE (1936-2003)
 Couché de nuit
 Acrylique sur toile, signée en haut à gauche, titrée au dos
 46 x 55 cm
 300/400 €

247 • Max NEUMANN (1949)
 Sans titre, 1996
 Tempera sur vélin, signé au crayon, au dos sur le cadre étiquette de la Galerie Maeght, éditeur, encadrée excellent état
 66 x 50 cm
 800/1.000 €



247



248

248 • Ali BELLAGHIA (1924-2006)
Cavalier tunisien
Technique mixte sur plaque d'aluminium, signée en haut à droite
34 x 21,8 (à vue)
800/1.000 €



249

249 • Bogdan KORCZOWSKI (1954-)
Lettres de voyages, 1985
Huile et collage sur toile, signé en bas à droite
70 x 60 cm
Provenance :
Galerie Vogel, Villeneuve-près-Montreux, Suisse
800/1.000 €



250

250 • Bogdan KORCZOWSKI (1954-)
Lettre de voyage, 1984
Huile et collage sur toile, signé en bas à droite
81 x 60 cm
Provenance:
Galerie Vogel, Villeneuve- près- Montreux, Suisse
800/1.000 €



251

251 • Lena ROSENBERG (1954-)
Composition, 2007
Collage sur toile, monogrammé et daté en bas à droite, signé et daté au dos
38 x 46 cm
500/600 €



252

252 • Cai DONG (1964-)
Paysage, 2018
Technique mixte sur papier marouflée sur toile, signée et datée en haut au milieu, contresignée au dos
80 x 60 cm
800/1.000 €



253

253 • Cai DONG (1964-)
Paysage, 2018
Technique mixte sur papier marouflée sur toile, signée et datée en haut au milieu, contresignée au dos
80 x 60 cm
800/1.000 €

PHOTOGRAPHIES : François BENEDETTI - 06 62 35 19 68 - www.francois-benedetti.com
RÉALISATION : Hélène BESOMBES - 06 74 65 41 77 - www.hbcommunication.fr

Boisgirard · Antonini

AUCTION HOUSE PARIS & NICE

1 rue de la Grange Batelière
75009 PARIS
+33(0)1 47 70 81 36

www.boisgirard-antonini.com
contact@ba-paris.com