

BOISGIRARD - ANTONINI

AUCTION HOUSE SINCE 1934

PARIS - NICE

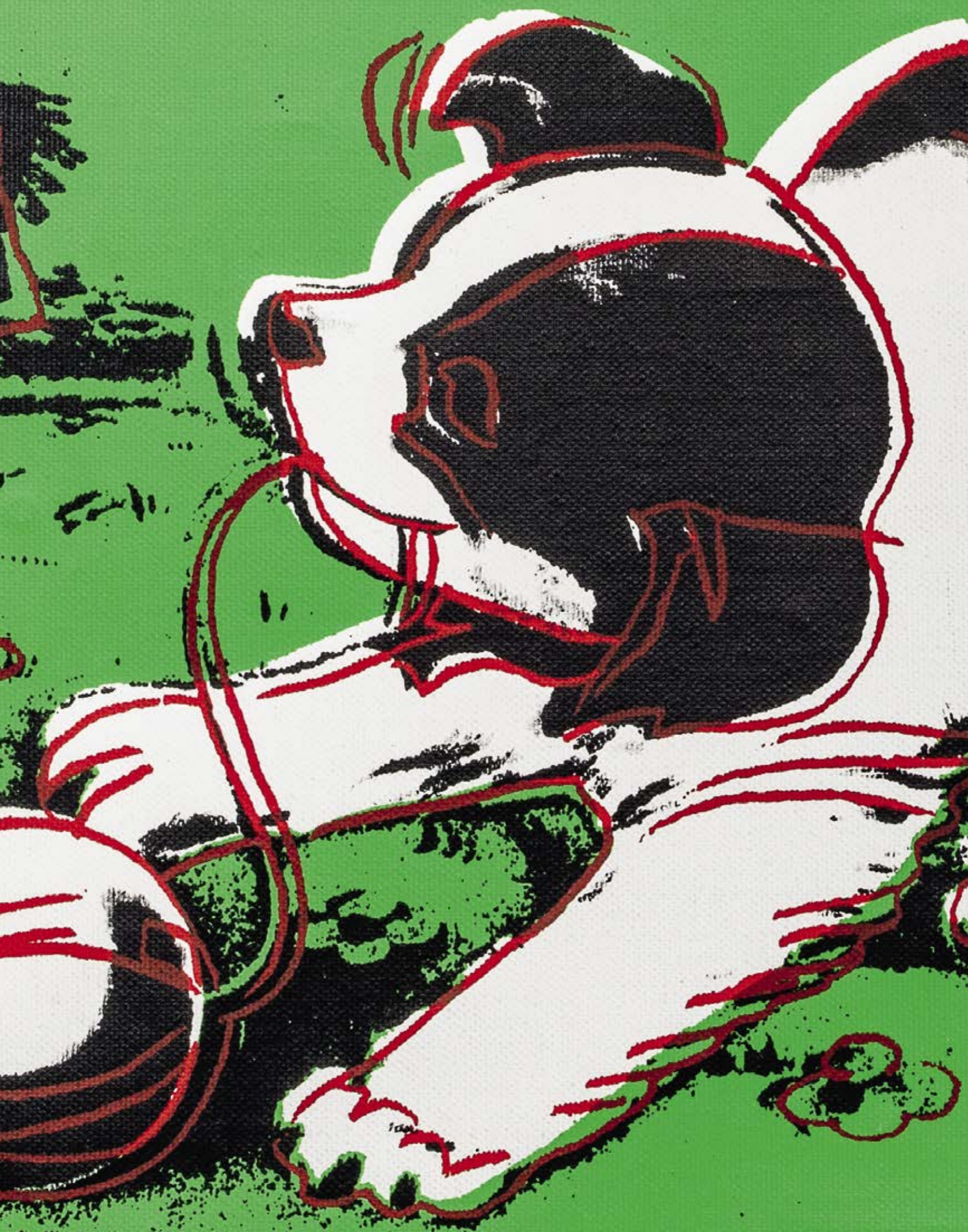
LIVE

23 JUIN 2021

**TABLEAUX MODERNES
ÉCOLE DE PARIS
PEINTRES ÉTRANGERS**

Hommage à JEAN BRISSON-DUVAL (1931-1999) :

Atelier Jean Brisson-Duval & Collection Jean
et Robert Brisson-Duval



BOISGIRARD - ANTONINI

AUCTION HOUSE ————— PARIS - NICE

LE 23 JUIN 2021 À 14H

————— VENTE À HUIS CLOS —————

TABLEAUX MODERNES / ÉCOLE DE PARIS / PEINTRES ÉTRANGERS

HOMMAGE À JEAN BRISSON-DUVAL (1931-1999)

Atelier Jean Brisson-Duval
Collection Jean et Robert Brisson-Duval

- LOTS VISIBLES SUR RDV À L'ÉTUDE -

Pour tout renseignement, contacter la Maison de vente
au 01.47.70.81.36 ou par mail : contact@ba-paris.com

EXPERT

PIOTR KASZNIA

Art Moderne, Ecole de Paris, Peintres de l'Europe de l'Est, Peintres étrangers
2 rue de Provence - 75009 PARIS
+33[0]6 03 34 36 24

www.kasznia-fineart.com / info.kasznia@gmail.com

Vente en live sur :

DROUOT
DIGITAL
Live

BOISGIRARD-ANTONINI SVV - 1, rue de la Grange Batelière 75009 Paris - France
+33[0]1 47 70 81 36 - contact@ba-paris.com - www.boisgirard-antonini.com

Commissaires-Priseurs habilités : Isabelle Boisgirard et Pierre-Dominique Antonini
SVV Boisgirard et Associés - N° agrément 2001-022 - RCS B 441 779 196

DOCUMENTATION D'ART MODERNE & ARTS DECORATIFS DU XX SIECLE

1• Revue « ABSTRACTION- CREATION » , no 1, 2, 4 ,5 (complet en 5 numéros), 1932-1936, fac-similé de l'édition originale, éditions Paul Nemours, Paris, sans date, c. 1980, ensemble de 4 cahiers
80/100 €

2• BALTHUS - Jean Clair, Virginie Monnier, Balthus
Catalogue raisonné de l'oeuvre complet, Gallimard, Paris, 1999
120/150 €

3• BEN
Rééditions de bag'arts de Ben. 1979-1998, 2 vol., Fondazione
100/150 €

4• Gianni BERTINI(1922-2010)
Identikit 2, Nansola 1984Album in-4, 32 feuillets de papier fort cousus sous couverture de carton ondulé avec le titre imprimé en vert sur le premier plat, dos toilé.Une empreinte de pouce et signature au feutre sur la première page. Exemplaire signé et numéroté 22 75 par Bertini. Extravagante autobiographie de l'artiste, constitués de documents originaux ou photocopiés : Affiches, cartons d'invitation, bandes dessinées détournées, photographies, photocopies de lettres officielles, extraits de catalogues ou de livres et imprimés divers. Bertini a publié trois livres de ce type (Identikit 1, 2 et 3)
400/600 €

5• Andre BRASILIER - Xavier de Coulanges, Lydia Harambourg, Roger Bouillot : André Brasilier. Catalogue raisonné, 2 vol., Acatos, Lausanne, 2002.
50/80 €

6• BERNARD BUFFET - Bernard Buffet. Lithographes 1952-1966, Tudor, New York, 1967, avec 11 lithographies originales de Buffet, dont la couvertures
300/400 €

7• JEAN CHAUVIN - Paul Mas, Jean Chauvin Sculpteur, Gourcouf Gradenigo, Paris, 2007, catalogue raisonné des gravures de Chauvib
100/150 €

8• Jean CROTTI - Jean Carlo Bertoli, Jean Crotti. L'oeuvre peint 1900-1958. Catalogue raisonné, 5 Continents, Milan, 2007.
50/80 €

9• Jean DUNAND - Felix Marcilhac, Jean Dunand. Vie et oeuvre, Editions de l'Amateur, Paris, 1991, catalogue raisonné, env. 1200 pièces décrites
150/200 €

10• FANTIN- LATOUR- Victoria Fantin-Latour, Catalogue de l'oeuvre complet de Fantin-Latour, Flourey, Paris, 1911
100/150 €

11• GEN PAUL - Pierre Davaine, Gen Paul, Editions I.G.E., Paris, 1974.
80/100 €

12• Johan BARTHOLD JONGKIND - Adolphe Stein, Sylvie Brame, François Lorenceau, Janine Sinizergues : Jongkind. Peintures. Catalogue raisonné, vol. 1, Brame & Lorenceau, Paris, 2003.
80/100 €

13• Paul JOUVE - Felix Marcilhac, Paul Jouve. Peintre sculpteur animalier, éditions de l'Amateur, Paris, 2005, catalogue raisonné.
100/120 €

14• MICHEL KIKOINE- Edouard Roditi, Mendel Mann, Jacques Yankel, Kikoine, H.Piazza, Paris, 1973, catalogue raisonné des peintures de Kikoine, env. 750 illustrations
150/200 €

15• JEFF KOONS- Koons, Galerie Jerome de Noirmont, Paris, 1997, catalogue de l'exposition, tiré à 900 ex., avec dédicace et petit dessin de Koons, daté 30.12.1998
300/400 €

16• Wilfredo LAM - Lou Laurin - Lam (et Eskil Lam pour le vol.2), Wilfredo Lam. Catalogue Raisonné of the Painted Work, 2 vol.; vol.1: 1923-1960, vol. 2: 1961-1982, Acatos, Lausanne 1996/2002.
400/600 €

17• Fernand LÉGER - Lawrence Saphire, Fernand Léger. The Complete Graphic Work, catalogue raisonné, Blue Moon Press, New York, 1978 (version anglaise), tirage 1750 ex., ex. no 506.
80/100 €

18• Stanislas LEPINE - Robert et Manuel Schmitt, Stanislas Lepine. 1835-1892. Catalogue raisonné de l'oeuvre peint, ÉDITIONS Galerie Schmitt, Paris, 1993.
100/150 €

19• Jean LURÇAT - Gérard Denizeau, Simone Lurçat, L'oeuvre peint de Jean Lurçat. Catalogue raisonné 1910-1965, Actos, Lausanne, 1998.
100/150 €

20• Elisée MACLET - Georges Blache, Jean Cottel, Marcel Guichetaeau, Gilbert - Jean Malgras, Elisée Maclet (1881-1962) La vie et l'oeuvre, catalogue raisonné, Abc Collection (C.P.I.P.), Paris, 1982.
50/100 €

21• KAZIMIR MALEWICZ - Andréi Nakov : Kazimir Malevich. Catalogue raisonné 4 vol., Thalia, Paris , 2006/2207
200/300 €

22• Henri MANGUIN - Lucile et Claude Manguin (dir.), Henri Manguin. Catalogue raisonné de l'oeuvre peint, Ides et Calendes, Neuchâtel, 1980.
50/80 €

23• Henri MATISSE - Guy- Patrice et Michel, Dauberville, Matisse. Catalogue raisonné de peintures, Bernheim- Jeune, 2 vol, Paris, 1995
300/400 €

24• Henri MATISSE - Marguerite Duthuit - Matisse, Claude Duthuit, Henri Matisse, Catalogue raisonne de l'oeuvre gravé, 2 vol. Paris, 1983.
250/300 €

25• Joan MIRO - Jacques Dupin, Miro graveur. Catalogue raisonné des gravures, 4 vol., vol 1 (1928- 1960), 2 vol. (1961-1973), vol.3 (1973-1975), vol., mais vol.4 - 1976-1983 (édité seulement en version anglaise) - tirage 2600 ex. pour le vol.1 et 2, 2000 pour le vol. 3, avec 11 BOIS ORIGINAUX de Miro, 3 bois gravés dans chacun des 3 premiers volumes, 2 bois gravés dans le vol. 4
300/400 €

26• Takanori OGUISS - Lithographies et tapisseries 1967-1986, Editions d'Art de Francony, Nice, 1988, avec une LITHOGRAPHIE ORIGINALE de Oguiss.
100/200 €

27• PABLO PICASSO- Georges Bloch, Picasso.Catalogue de l'oeuvre gravé et lithographié, tome I 1904-1967, Kornfeld et Klipstein, Bern, 1971 (catalogue raisonné).
100/150 €

28• PABLO PICASSO- Picasso lithographie, vol. IV (1956-1963), André Sauret, Monte Carlo, 1964, avec 2 lithographies originales de Picasso (couverture) et frontispice.
400/500 €

29• SERGE POLIAKOFF - Alexis Poliakoff : Serge Poliakoff. Catalogue raisonné, 2 vol. édition Galerie Française, Munich 2010.
150/200 €

30• Jean (Ivan) POUIGNY- Hermann Berninger, Jean-Albert Cartier, Pougny, Catalogue raisonnée de l'oeuvre 2 vol., vol. 1 (Russie-Berlin 1910-1923) vol. 2 (Paris- Côte d'Azur 1924-1956), Ernst Was-muth, Tübingen, 1972/1992.
150/200 €

31• THEO VAN RYSSSELBERGHE - Ronald Feltkamp : Théo van Rysselberghe. Catalogue raisonné, 1862-1926. Catalogue raisonné, Les éditions d'Amateur/ éditions Racine, Paris/Bruxelles, 2003
150/200 €

32• EGON SCHIELE- Jane Kalir, Egon Schiele. Oeuvres complètes. Catalogue raisonné, Gallimard, Paris, 1990
100/150 €

33• Paul SIGNAC- Françoise Cachin, Signac. Catalogue de l'oeuvre peint, Gaillamard, Paris, 2000.
50/100 €

34• ALFRED SISLEY- François Daulte, Alfred Sisley. Catalogue raisonné de l'oeuvre peint, Durand-Ruel, Lausanne, 1959, tirage 1200 ex., ex. no 833
300/400 €

35• Milos SOBAÏC (1945-) - Peter Handke, Dimitri Analis, Milos Sobaïc, édition La Différence, Paris, 2002, un des 50 ex. de tirage de tête, ex. no 18 avec une gouache originale, composition abstraite, signée et datée au dos
30 x 28 cm
200/300 €

36• Arpad SZENES - Chiara Calzetta Jaegger, Arpad Szenes. Catalogue raisonné des dessins et des peintures, 2 vol. Skira, s.l., 2005.
100/200 €

ART MODERNE / ÉCOLE DE PARIS / PEINTRES ÉTRANGERS



37

37 • Camille PISSARRO (1830-1903) attribué à
Peintre au chevalet
Fusain sur deux morceaux de papier
22 x 23,5 cm (à vue)
200/300 €



38

38 • Maurice MENDJIZKY (1890-1951)
Portrait d'une jeune fille, circa 1910-1915
Fusain sur papier, signé en bas à droite, au dos esquisse d'une scène de plage.
42,5 x 30,5 cm
400/600 €

39 • Béla Adalbert CZÓBEL (1883-1976)
Paysage cubisant
Gouache et aquarelle sur papier, signé en bas à gauche
44 x 29,5 cm
500/600 €

40 • Emmanuel GONDOUIN (1883-1934)
Portrait de femme
Dessin au crayon sur papier, cachet de la vente Gondouin en bas à droite
18 x 13 cm (à vue)
100/200 €



41



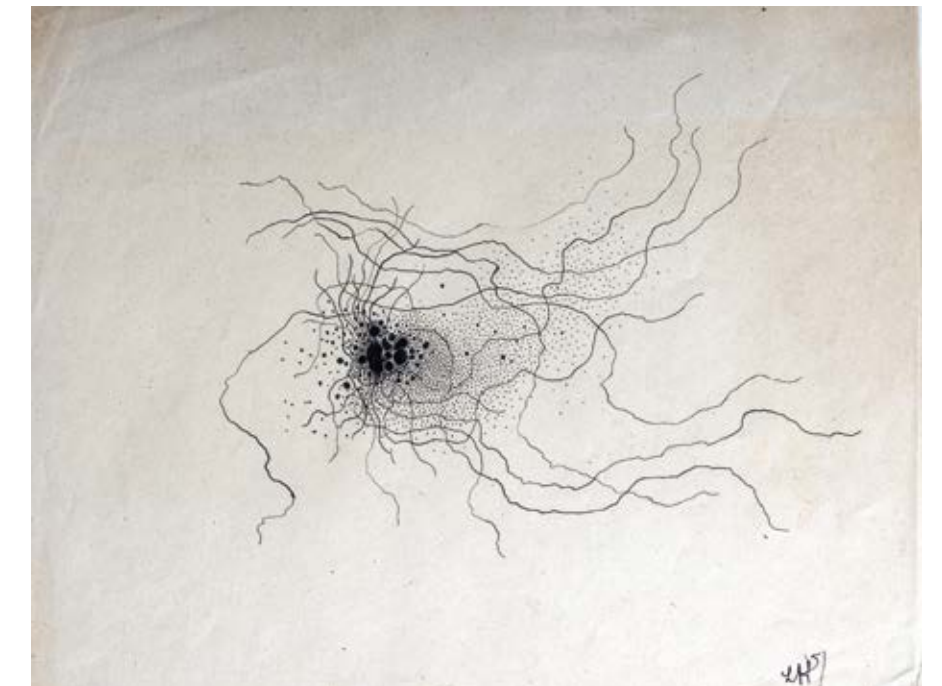
43

41 • Ludwik KLIMEK (1912-1992)
Nu allongé
Aquarelle sur papier, signée en haut à droite, dédicacée, rousseurs
18 x 25 cm (à vue)
150/200 €

42 • Vasyl (Vassili) KHMELUK (1903-1986)
Paysage Gouache sur papier, signée en bas à droite.
30 x 37 cm (à vue)
400/600 €



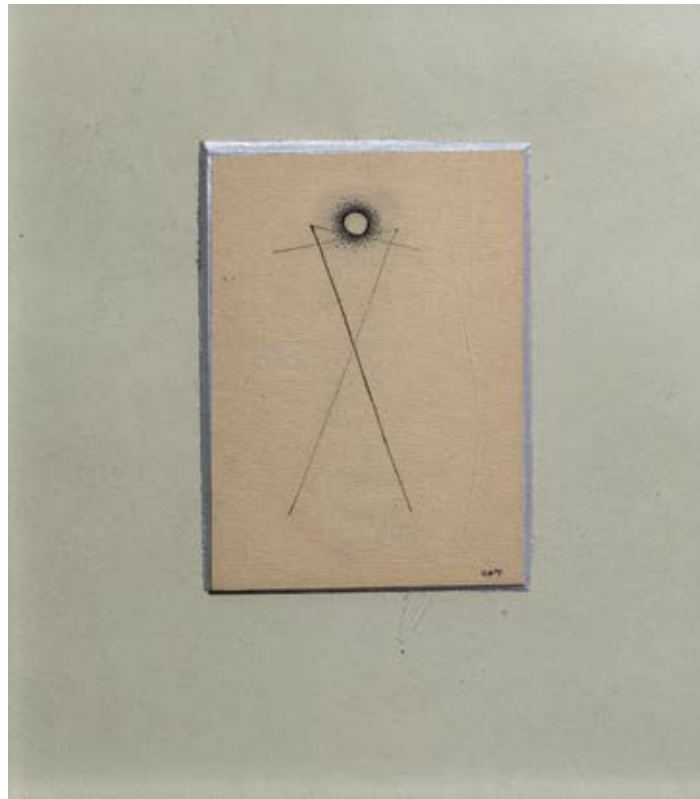
42



44

43 • Sam GRANOWSKY (1889-1942)
Portrait de femme,
Crayons de couleurs sur papier, signé et situé « Paris » en bas à gauche
37,7 x 30 cm (à vue)
300/400 €

44 • Léon Arthur TUTUNDJIAN (1905-1968)
Composition
Encre sur papier, monogrammée en bas à droite
21,5 x 26 cm
600/800 €



45



46



49



50



48

45 • Léon Arthur TUTUNDJIAN (1905-1968)
Composition
Encre sur papier, monogrammée en bas à droite
12 x 8 cm
300/400 €

46 • Franz PRIKING (1929-1979)
Fleurs
Technique mixte sur papier, signée en haut à gauche
74 x 54 cm (à vue)
300/400 €

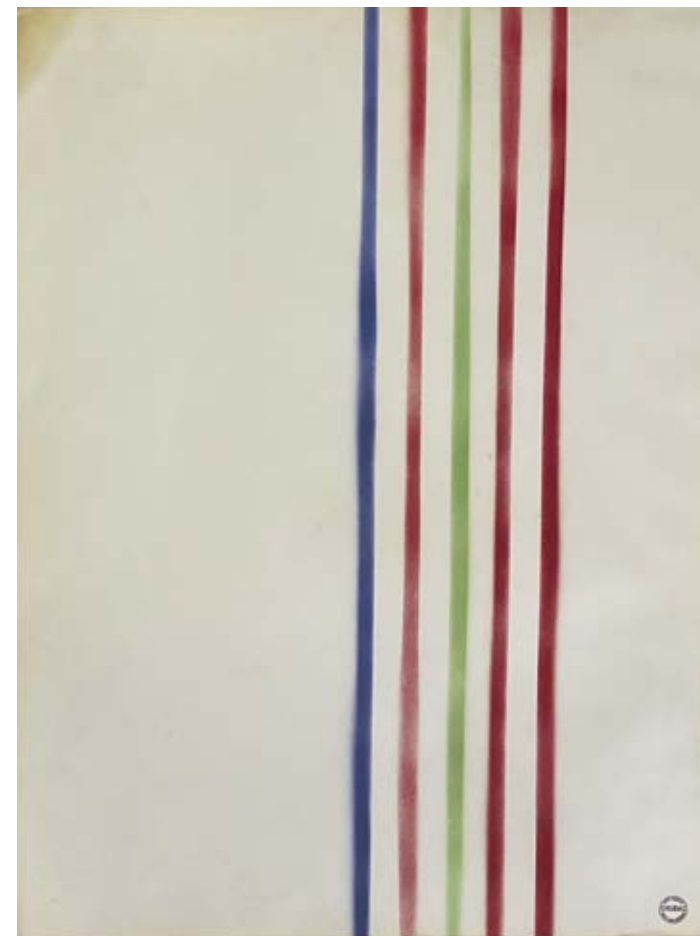
47 • Ladislav KIJNO (1921-2012)
Composition, 1960
Crayons de couleurs sur papier, signé et daté en bas à droite
42 x 32 cm
On joint : 2 lithographies, signées au crayon
41 x 32 cm et 31 x 24 cm
100/200 €

48 • Joseph LEVIN (1894-1979)
Composition, 1970
Gouache sur papier, signée et datée en bas à droite
26,5 x 20,5 cm (à vue), encadré
200/300 €

49 • James PICHETTE (1920-1996)
Composition, 1959
Gouache sur papier, signée et datée en bas à droite
26,5 x 23 cm, encadré
300/400 €

50 • Jolande FIEVRE (1907-1983)
Composition
Technique mixte sur papier (soie?), encadré
40,5 x 32 cm (à vue)
800/1.000 €

51 • Albert CHUBAC (1925-2008)
Composition
Crayons de couleurs sur papier, cachet de la 2ème vente des
oeuvres de Chubac à Nice, en bas à droite, tache et petites
pliures
65 x 50 cm (encadré)
400/600 €



51



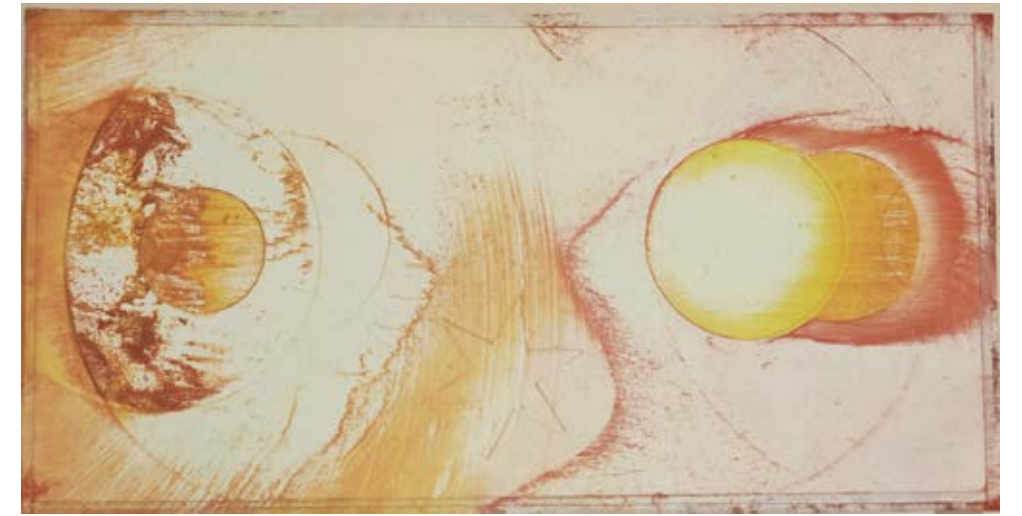
52



53



56



56 • Eva JANOSKOVA (1935-)
Le vol, 1970 ; Le Formation I, 1970
2 aquarelles laquées, signées et datées en bas à droite
20,5 x 41 cm (a vue) et 20,5 x 41 cm (à vue)
100/200 €



55

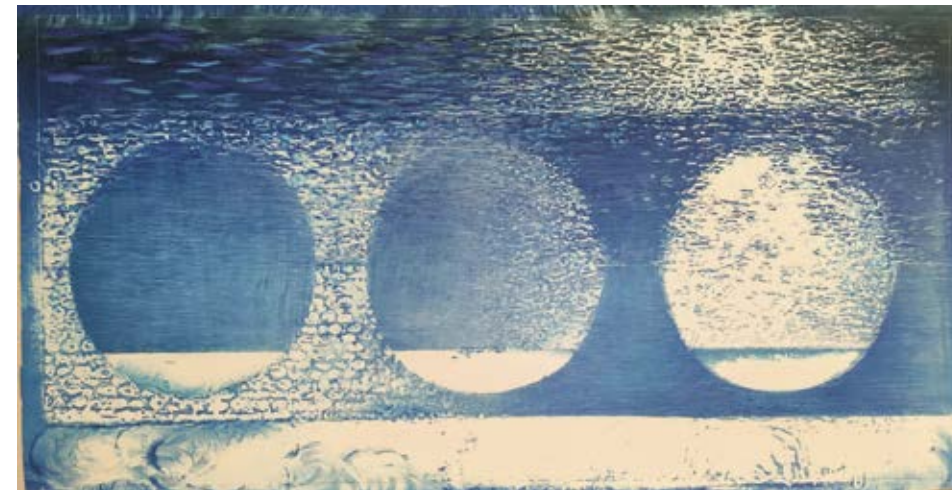
52 • Alfred MANESSIER (1911-1993)
Trois clous, 1954
Gouache sur papier, monogrammée et datée en bas à droite
28 x 19 cm
1.000/1.200 €

53 • Pierre DMITRIENKO (1925-1984)
Composition, 1958
Aquarelle et lavis sur papier, signé et daté en bas à droite
13,5 x 18 cm (à vue)
400/600 €

54 • Marc JANSON (1930-)
Composition
Technique mixte sur papier, signée à droite
23,3 x 30,5 cm
100/200 €

55 • Bengt LINDSTRÖM (1925-2008)
Buveurs
Feutre sur papier, signé en bas à droite
26 x 19,5 cm (à vue)
200/300 €

57 • Eva JANOSKOVA (1935-)
Le jouet, 1970 ; L' air, 1970
2 aquarelles laquées
20,5 x 41 cm (à vue) et 20,5 x 41 cm (à vue)
100/200 €



57





58

58 • Mohammed KADDOURA (1941-) libanais
Paysage de campagne, 1975
Aquarelle sur papier, signée et datée en bas à droite
49 x 61 cm (à vue)
600/800 €



59

59 • Mohammed KADDOURA (1941-) libanais
Paysage de campagne, 1975
Aquarelle sur papier, signée et datée en bas à droite
49 x 61 cm (à vue)
600/800 €



60

60 • André VILLERS (1930-2016)
Personnage à la pomme, 2005
Sérigraphie, découpage et collage, signé et daté 15/04/05,
au crayon, déchirure au centre vers la droite, bon état,
encadrée
Feuille : 47,5 x 61,5 cm (à vue)
300/400 €



61



63

61 • Jean CORTOT (1925-2018)
Paysage aux bateaux et aux animaux
Encre sur papier sur trois feuilles de
papier Japon, taches et traces de
colle
138 x 179,5 cm (à vue)
300/400 €

62 • Jacques FONTERAY (1918-2013)
Projet de costume pour Catherine Breillat
dans le rôle de Hermine, 1976 (film «Dra-
cula père et fils»)
Gouache sur papier, annotée et dédiée
39 x 29 cm
100/200 €

63 • Pablo PICASSO (1881-1973)
Losange au barbu, 1971 ; Cercle au visage, 1971
(Ramie 628 et 632)
2 plaques en terre cuite dans un même encadrement,
éditions Madoura Plein Feu, poinçons originales de
Picasso, tirage à 500 ex., no 237/500 et 224/ 500
Env. 15 x 15,4 cm et env. 15 x 15 cm
1.800/2.500 €

62



64• Xavier ALVAREZ (1949-)
Pingouin
Bronze à patine brun foncé, signé et numéroté I/IV E.A.
en bas
env. 52 x 21 x 24 cm
1.500/1.800 €

65• Jean-Charles CAZIN (1841-1901)
Moulin dans un paysage
Dessin et huile sur toile, signé en bas à droite
60 x 73 cm
100/200 €

64



66• Louis BRAQUAVAL (1854/60- 1929)
Paysage de Martiques (Quai de la Bordigues)
Huile sur carton, signée en bas à droite, titrée au dos,
repeints
50,5 x 60,5 cm
1.500/2.000 €

66



67• François GALL (1912-1987)
Fille au bord d'un fleuve
Huile sur toile, signée en bas à
droite
33 x 41 cm
2.000/2.500 €

67



68• Jacques GOTKO (1899-1944)
Deux amis, 1923
Huile sur toile, signée et datée en
bas en bas à droite
47 x 61 cm
2.500/3.000 €

68



69

69• Georges Hanna SABBAGH (1887-1951)
Nu allongé
Huile sur panneau, signée en bas à gauche
24 x 33 cm
600/800 €



70

70• Pierre LAPRADE (1875-1931)
Les amoureux
Huile sur toile, signée en bas à droite, très petit manque de matière au milieu
60 x 81 cm
800/1.000 €



71



72

71• Raphael CHVOLES (CHVOLES) (1913-2002)
Bouquet de fleurs
Huile sur carton, signée en bas à gauche (signature rapportée?)
33 x 22,5 cm
200/300 €

72• Raphael CHVOLES (CHVOLES)(1913-1922)
Paysage urbain
Huile sur toile, signée en bas à gauche, annotations au dos (en hébreu?)
33 x 46 cm
300/400 €



74

73• SADJI (Sha Qi) dit (1914-2005)
Une femme lisant
Huile sur toile, signée en bas à gauche
61 x 46 cm
3.000/4.000 €

74• Ladislav KIJNO (1921-2012)
Composition, 1960
Technique mixte sur papier marouflée sur toile, signée et datée en bas à droite, pliure au milieu
59,5 x 44,5 cm (a vue), encadré
600/800 €



75

75• Pierre TAL COAT (1905-1985)
Femmes orientales, 1933
Huile sur panneau, monogrammée en bas, petit repeint en haut à droite et petites craquelures
15,5 x 21,5 cm
Exposition: Musée d'Art Moderne de la Ville de Paris, Forces nouvelles 1935-1939, Paris, 6 février - 9 mars 1980 (n° 128 in cat.)
Nous remercions M. Xavier Demolon (petit-fils de Pierre TAL COAT), qui prépare le catalogue raisonné des oeuvres de l'artiste, pour les informations concernant les oeuvres de TAL COAT présentées dans la vente.
400/600 €



76

76• Pierre TAL COAT (1905-1985)
Autoportrait, 1935
Huile sur toile, signée en bas à droite
Expositions :
Kunsthalle Bern, Tal Coat - Hajdu, Berne, 1957
Musée Rath, Genève, Tal-Coat devant l'image, 1997
Musée d'Unterlinden, Colmar, Tal-Coat devant l'image, Colmar, 1997
Musée Picasso, Antibes, Tal-Coat devant l'image, 1997/ 1998
Kunstmuseum, Winterthur, Tal-Coat devant l'image, 1998
IVAM, Centre Julio González, Valence, Tal-Coat ante la imagen, 1998
Reproduit dans: Jean Leymarie, Tal Coat, Skira, Genève, 1992, p. 12
65 x 50 cm
1.500/2.000 €



77

77• Pierre TAL COAT (1905-1985)
Maternité, 1943
Huile sur toile, monogrammée en bas à droite, petite restauration en haut à droite
65 x 54 cm
1.200/1.500 €



78

78• Pierre TAL COAT (1905-1985)
Femme assise dans un fauteuil, 1937
Huile sur toile, monogrammée en bas à droite, très petits manques de matière, petit repeint en bas au milieu
65 x 50 cm
1.000/1.500 €



79

79• Pierre TAL COAT (1905-1985)
Nature morte aux bouteilles, 1928
Huile sur toile, signée en bas à droite, petites traces de moisissures en bas à gauche
50 x 61 cm
1.000/1.200 €



80 • Alexandre Sascha GARBELL (1903-1970)
Paysage de Normandie
Huile sur panneau, signée en bas à gauche.
67 x 86 cm
600/800 €

80



81 • P. BAZOIN (XX siècle)
Paysage
Huile sur isorel, signée en bas à droite, 60 x 73 cm
On joint : Paysage, huile sur toile, signée en bas à droite, 60 x 73 cm petits manques de matière;
On joint : Ville, huile sur toile, signée en bas à droite, 60 x 73 cm;
On joint : Nature morte avec fleurs et bougie, huile sur isorel, signée en bas à droite, 60 x 73 cm;
100/200 €

81



82 • José PALMEIRO (1901/03-1994)
Paysage avec un château, 1946
Huile sur toile, signée en bas à droite, deux petits enfoncements
54 x 73 cm
200/300 €

83 • Pinchas SHAAR
Garçons avec des drapeaux, 1955
Huile sur toile, signée en haut à gauche, contresignée et datée au dos
38 x 46 cm
100/200 €

84 • Pierre TAL COAT (1905-1985)
Citrons et raisins, 1943
Huile sur toile, signée en bas à droite,
42,5 x 55,5 cm
2.000/3.000 €

85 • Pierre TAL COAT (1905-1985)
Portait d'homme
Huile sur panneau parqueté, signée en bas à droite
35 x 27 cm
600/800 €

82



84

86 • Ladislav KIJNO (1921-2012)
Abstraction, 1960
Huile sur toile, signée et datée en bas à droite
100 x 50 cm
1.500/2.000 €



87

87 • Ladislav KIJNO (1921-2012)
Composition
Huile et technique mixte sur papier froissé, encadrée
Env. 90 x 66 cm
800/1.000 €



88

88 • Robert HELMAN (1910-1990)
Composition, 1956
Huile sur toile, signée en haut à droite
81 x 100 cm
400/600 €



89

89 • Pierre TAL COAT (1905-1985)
Saltimbanque, 1936
Huile sur toile, monogrammée en bas à droite, très petits manques de matière en haut à droite
73 x 60 cm
1.500/2.000 €



90

90 • Pinchas SCHAAR (1923-1996)
Picadores, Palma Mallorca, 1954
Huile sur toile, signée en bas à droite, signée, titrée et datée au dos
65 x 81 cm
100/200 €



91

91 • Pierre TAL COAT (1905-1985)
Promenade, circa 1926
Huile sur toile, petites craquelures,
Expositions :
- Galerie A. Fabre, H. Benezit, Paris, 1926
- Kunsthalle Bern, Tal Coat - Hajdu, 1957
73 x 60 cm
1.500/2.000 €

92 • Marc JANSON (1930-)
Polders II
Huile sur toile, signée en bas à droite, contresignée et titrée au dos
65 x 81 cm
300/400 €

93 • Pinchas SCHAAR (1923-1996)
Composition au personnage
Huile sur toile, signée en bas à gauche
81 x 65 cm
100/200 €



92



93



94

94 • Pierre TAL COAT (1905-1985)
Nature morte à la coupe, 1941
Huile sur toile, signée en bas à droite
Exposition: Kunsthalle Bern, Tal Coat - Hajdu, 1957
102,5 x 82,5 cm
2.000/3.000 €



95

95 • Pierre TAL COAT (1905-1985)
Remous dans l'eau, 1946
Huile sur toile, monogrammée en bas à droite
100 x 81 cm
2.000/3.000 €



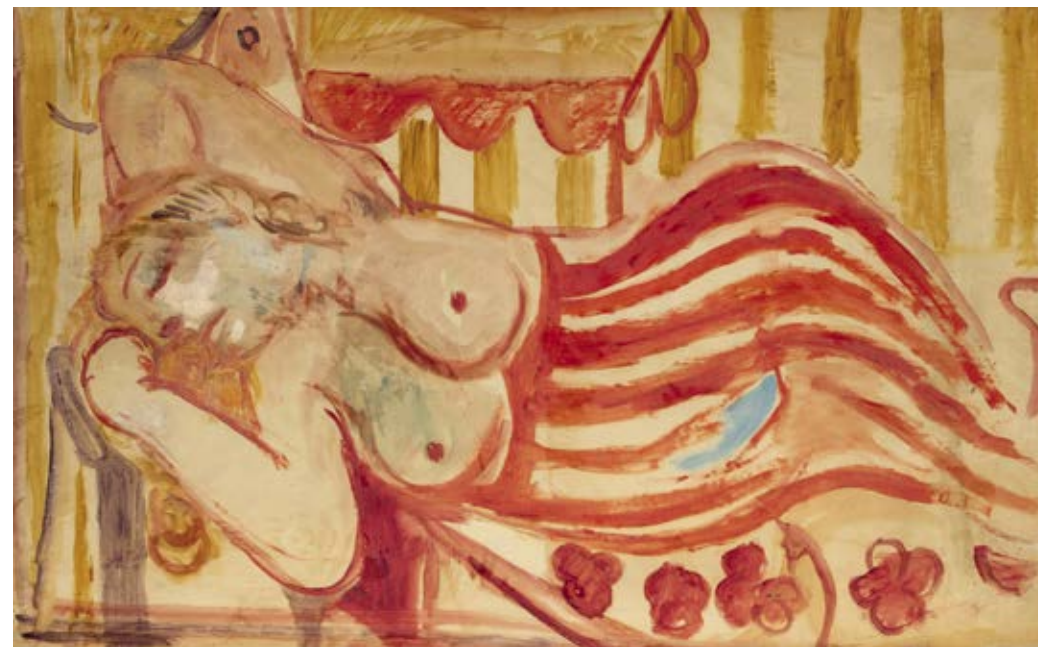
96

96 • Pierre TAL COAT (1905-1985)
Portrait de femme, 1935
Huile sur carton, signée en haut à droite, petits repeints, petits manques de matière, carton légèrement abimé sur les bords, chassis abimé
Exposition: Galerie de France, Paris, Tal Coat, oeuvres anciennes, 1927-1939, 1949
109 x 81 cm
800/1.000 €



97

97 • Pierre TAL COAT (1905-1985)
Nature morte à la coupe, 1942
Huile sur toile, signée en bas à droite, très petit repeint
77 x 70 cm
1.200/1.500 €



98

98 • Pierre TAL COAT (1905-1985)
Xavière allongée, 1943
Huile sur papier, marouflée sur toile, petit trou en bas à droite
64 x 103 cm
1.000/1.200 €



99



100



101



102

99 • Pinchas SCHAAR (1923-1996)
Personnage hébraïque, 1953
Huile sur toile, signée et datée en bas à droite
81 x 60 cm
100/200 €

100 • Jean -Pierre MISSOFFE (1918-2009)
Courbes méandre
Huile sur toile, signée et titrée au dos
92 x 73 cm
100/200 €

101 • Pierre TAL COAT (1905-1985)
Portrait de femme, circa 1936 (période des « Massacres »)
Huile sur panneau parqueté, monogrammée en bas à droite.
33 x 24 cm
600/800 €

102 • Pierre TAL COAT (1905-1985)
Personnage, 1937
Huile sur panneau parqueté, monogrammée en bas à droite,
manque de matière dans la partie basse et en haut à gauche.
400/600 €



103



104



105

103 • Ladislav KIJNO (1921-2012)
Composition, 1961
Technique mixte sur papier, signée et datée en bas à gauche
108 x 74,5 cm
800/1.000 €

104 • Ladislav KIJNO (1921-2012)
Composition, 1960
Technique mixte sur papier, signée et datée en bas à droite, petite déchirure du papier en bas
100,3 x 65 cm
400/600 €

105 • Ladislav KIJNO (1921-2012)
Composition, circa 1960
Technique mixte sur papier, signée en bas à droite, petit manque de papier en bas à gauche
74,5 x 53,5 cm
800/1.000 €



106



107

106 • Ladislav KIJNO (1921-2012)
Antibes, 1958
Technique mixte (gouache) sur papier, signée, datée et dédiée en bas à gauche
27 x 20 cm
400/600 €

107 • Ladislav KIJNO (1921-2012)
Variations E, 1960
Crayons de couleurs, signé en bas à gauche et titré en bas à droite
26 x 42 cm
300/400 €

108 • Ladislav KIJNO (1921-2012)
Antibes, 1957,
Gouache sur papier, (bleu, rouge) signée et datée en bas à droite, petite déchirure en bas à droite
53 x 80 cm
1.000/1.200 €



108



109

109 • Pierre TAL COAT (1905-1985)
La bolée de cidre, 1927-28
Huile sur toile, monogrammée en bas à droite, signée en bas à gauche, étiquette au dos, petite coulure de peinture en bas vers le milieu, très petits repeints en bas à gauche
Expositions :
- Musées de Metz, Tal Coat, 1974
- Unéo Royal Museum, Tokyo Tal-Coat, 1975
- Musée des Beaux-Arts, Quimper, Hommage à Pierre Tal-Coat, 1985
38 x 46 cm
600/800 €



110

110 • JABER (XXeme siècle)
Nature morte aux fruits et au vase
Huile sur toile, signée en bas à droite, petit manque de peinture en haut à gauche
38 x 55 cm
50/80 €



111

111 • Georges Pierre BOUCHE (1874-1941)
Nature morte au bouquet de fleurs dans un vase
Huile sur toile, signée en bas à droite,
38 x 46 cm
300/400 €



112



113



114

112• Pierre TAL COAT (1905-1985)
Portrait de femme,
Huile sur toile, monogrammée en
bas à droite, petites craquelures,
accentués vers le milieu à gauche,
petits repeints
46 x 38 cm
300/400 €

113• Marc JANSON (1930 -)
Paysage surréaliste : l'aube
exaltée, ainsi qu'un peuple de
colombes, 1975
Huile sur toile, signée en bas à
droite, titrée, datée et contre-
signée au dos
38 x 46 cm
200/300 €

114• Pierre TAL COAT (1905-1985)
Doélan, 1927
Huile sur toile, signée en bas à droite, très petits repeints sur le côté gauche,
Expositions: Galerie de France, Paris, Tal Coat, oeuvres anciennes, 1927-
1939, 1949
Centre National d'Art et de culture Georges Pompidou, Musée National
d'Art Moderne, Galeries nationales d'exposition du Grand Palais, Paris, Tal-
Coat, 1976 - lot 126
38 x 46 cm
800/1.000 €



115



116



117

115• Pierre TAL COAT (1905-1985)
Diseuse de bonne aventure, 1935
Huile sur carton marouflée sur panneau parqueté, monogrammée en bas
à droite, petits repeints, très petits manques de peintures en haut à droite
Étiquette au dos : Kunsthall Bern
Exposition: Kunsthalle Bern, Tal Coat - Hajdu, 1957
46 x 38 cm
600/800 €

116• Pierre TAL COAT (1905-1985)
Homme à la casquette, 1926
Huile sur toile, signée en bas à droite, très petits manques de peintures
en haut à gauche et en bas à droite, léger repeint au milieu vers la droite,
trace d'insecte en haut, petite restauration au dos
Expositions:
- Galerie A. Fabre, Paris
- Galerie Henri Bénézit, Paris
- Musée des Beaux-Arts, Quimper, Hommage à Pierre Tal-Coat, 1985
- Musée Rath, Genève, Tal-Coat devant l'image, 1997
- Musée d'Unterlinden, Colmar, Tal-Coat devant l'image, 1997
- Musée Picasso, Picasso, Tal-Coat devant l'image, Antibes 1997/ 1998
- Kunstmuseum Winterthur, Tal-Coat devant l'image, 1998
- IVAM, Centre Julio González, Valence, Tal-Coat ante la imagen, 1998
- Centre d'Arts Plastiques, Rohan, Pierre Tal-Coat, 2002
55 x 46 cm
2.000/3.000 €

117• Pierre TAL COAT (1905-1985)
Nature morte au pichet, 1945
Huile sur toile, signée en bas à droite, petits manques de peintures sur le
bord en bas et en haut à gauche.
Exposition: Kunsthalle Bern, Tal Coat - Hajdu, 1957
46 x 38 cm
1.000/1.200 €



118



120

118 • Pierre TAL COAT (1905-1985)
Combat de chiens, 1938 (période des « Massacres »)
Huile sur carton marouflée sur panneau parqueté, signée en bas à droite, petits manques de peintures en haut et en bas
Exposition: Centre National d'Art et de culture Georges Pompidou, Musée National d'Art Moderne, galeries nationales d'exposition du Grand Palais, Paris, Tal-Coat, 1976
38 x 50 cm
400/600 €

119 • Georges Pierre BOUCHE (1874-1941)
Nature morte , fruits dans une coupe
Huile sur toile, signée en bas à droite,
61 x 50 cm
300/400 €



119



121

120 • Ramon Jou SENABRE (1893- 1978)
Nature morte au lapin et au poulet
Huile sur toile, signée en bas à droite, petits repeints
50 x 61 cm
100/200 €

121 • Charles HERRMANN
Composition, 1995
Acrylique sur papier marouflée sur toile, monogrammée et datée en bas à droite, signée et datée au dos
73 x 54 cm
100/200 €



122



124



123

123 • Marc JANSON (1930-)
Pierre vives II
Huile sur toile, signée en bas à droite
73 x 60 cm
300/400 €

124 • Pierre TAL COAT (1905-1985)
Nature morte à la chaise, circa 1945
Technique mixte sur toile monogrammée en bas à droite
46 x 33 cm
800/1.000 €

122 • Marc JANSON (1930-)
Et vous surtout, paysage blafard de contrées dithyrambiques, 1975
Huile sur toile, signée en bas à droite, titrée et datée au dos
50 x 61 cm
200/300 €

125 • Pierre TAL COAT (1905-1985)
Nus dans un paysage, 1937 (période des « Massacres »)
Huile sur toile, monogrammée en bas à droite, petits manques de matières au milieu à droite
Expositions :
- Galerie de France, Paris Tal Coat, oeuvres anciennes, 1927-1939, 1949
- Kunsthalle Bern, Tal Coat - Hajdu, 1957
27 x 45,5 cm
600/800 €



126



127



128

126 • Ladislav KIJNO (1921-2012)
Composition, 1961
Huile sur toile, signée et datée en haut à gauche,
41 x 33 cm
1.000/1.200 €

127 • Pierre TAL COAT (1905-1985)
La source, 1948
Huile sur toile, monogrammée en bas à droite
73 x 50 cm
1.500/2.000 €

128 • Antoine MAYO (1905-1990)
Mur
Huile sur toile, signée en bas à droite
55 x 46 cm
800/1.000 €



129 • Pierre TAL COAT (1905-1985)
Nu allongé, 1933
Huile sur toile, monogrammée en bas à gauche,
petite usure de peinture
19 x 33 cm
400/600 €

129



130 • Willy EISENSCHITZ (1889-1974)
Bouquet de fleurs
Huile sur toile, signée en bas à droite
55 x 46 cm
3.500/4.000 €

130



131 • André BLOC (1896-1966)
Chien couché
Huile sur toile, signée en bas à droite, petites
craquelures et petits enfoncements
54 x 81 cm
300/400 €

131



132 • Jean Gabriel DOMERGUE (1889-1962)
Portrait de femme
Huile sur toile, signée en bas à gauche, très
petits repeints vers le haut et sur les bords
55 x 46 cm
2.500/3.000 €

132



133

133 • Alice HALICKA (1895-1975)
La mère et sa fille (autoportrait de l'artiste avec sa fille), 1942
Huile sur toile, signée et datée en haut à gauche, deux petits trous, un en bas à droite, un en bas à gauche
73 x 50 cm
10.000/12.000 €



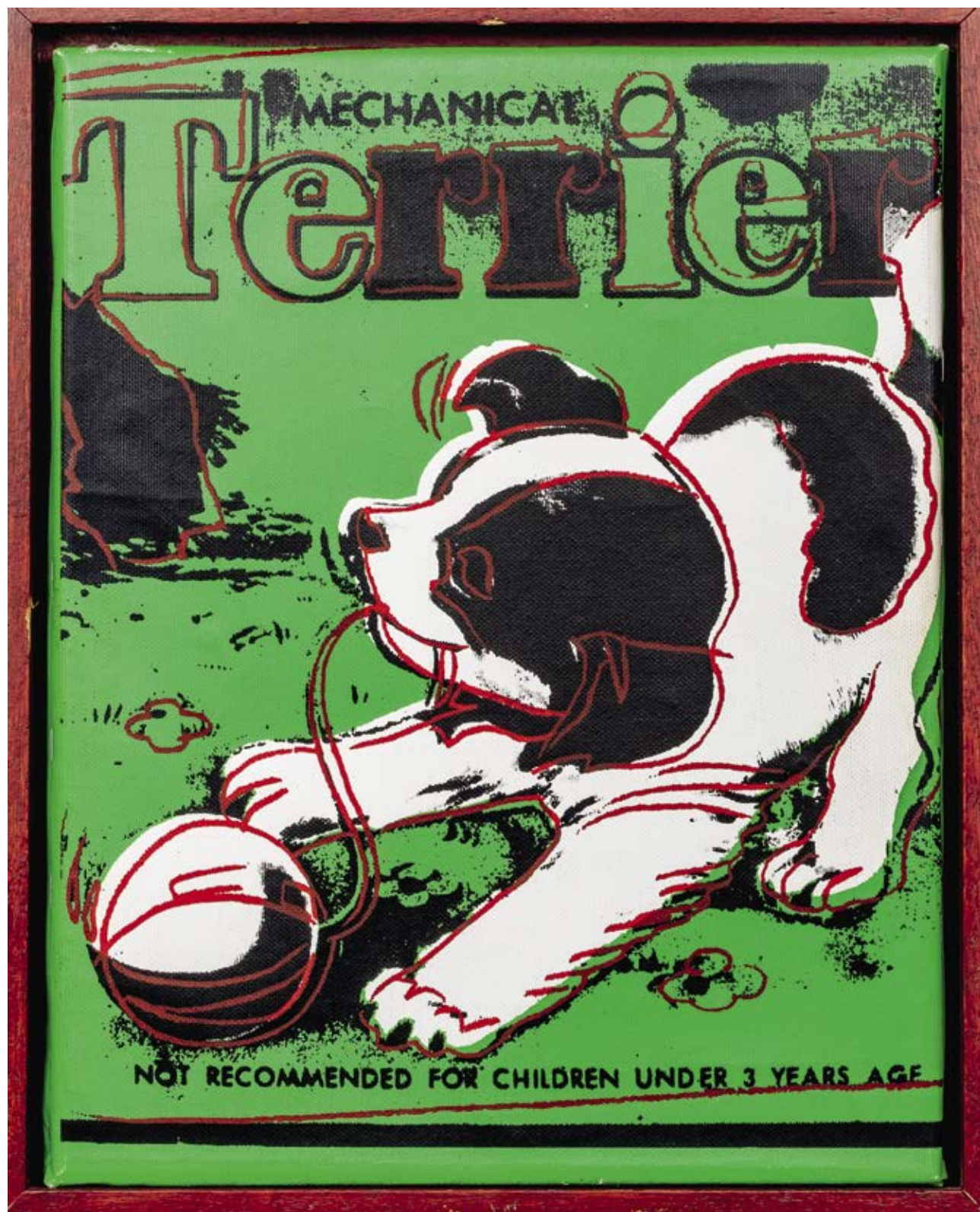
134

134 • Stanley William HAYTER (1901-1988)
Abstraction, 1975
Huile sur toile, signée et datée en bas à droite
100 x 65 cm
6.000/8.000 €



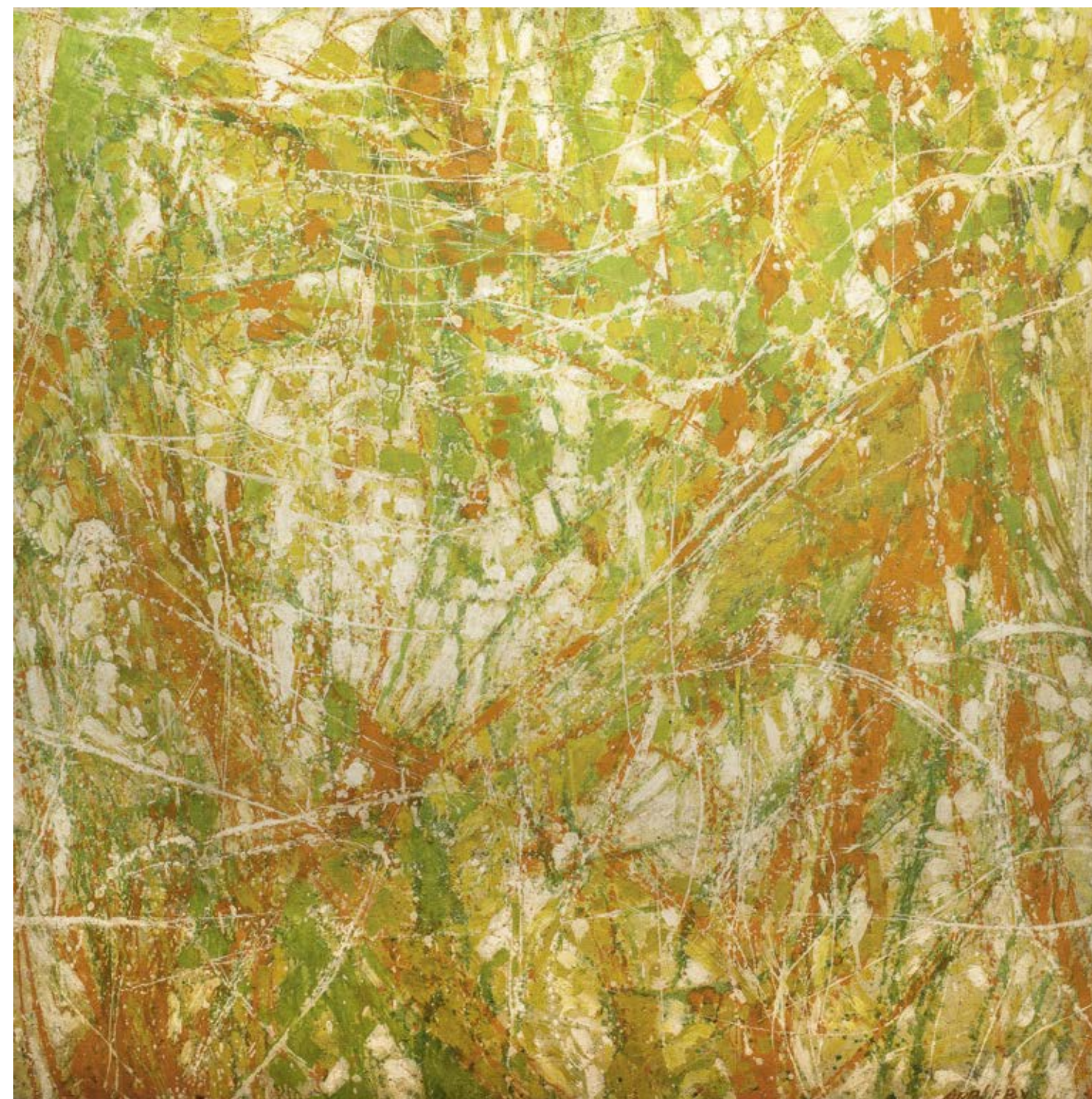
135

135 • Stanley William HAYTER (1901-1988)
Abstraction, 1969
Huile sur toile, signée et datée en bas à droite
100 x 81 cm
8.000/10.000 €



136

136 • Andy WARHOL (1928-1987)
 Terrier (Children paintings), 1983
 Polymère synthétique et encres sérigraphiques sur toile, signé au dos,
 étiquette de la Galerie Bischofberger à Zürich au dos
 36 x 23 cm
 30.000/40.000 €



137

137 • Theodore APPLEBY (1923-1985)
 Abstraction
 Huile sur toile, signée en bas à droite
 138 x 138 cm
 4.500/5.000 €

138 • Géza SZÓBEL (1905-1963)
 Composition
 Huile sur panneau, mouillures, bords du panneau légèrement abimés
 38 x 46 cm
 300/400 €



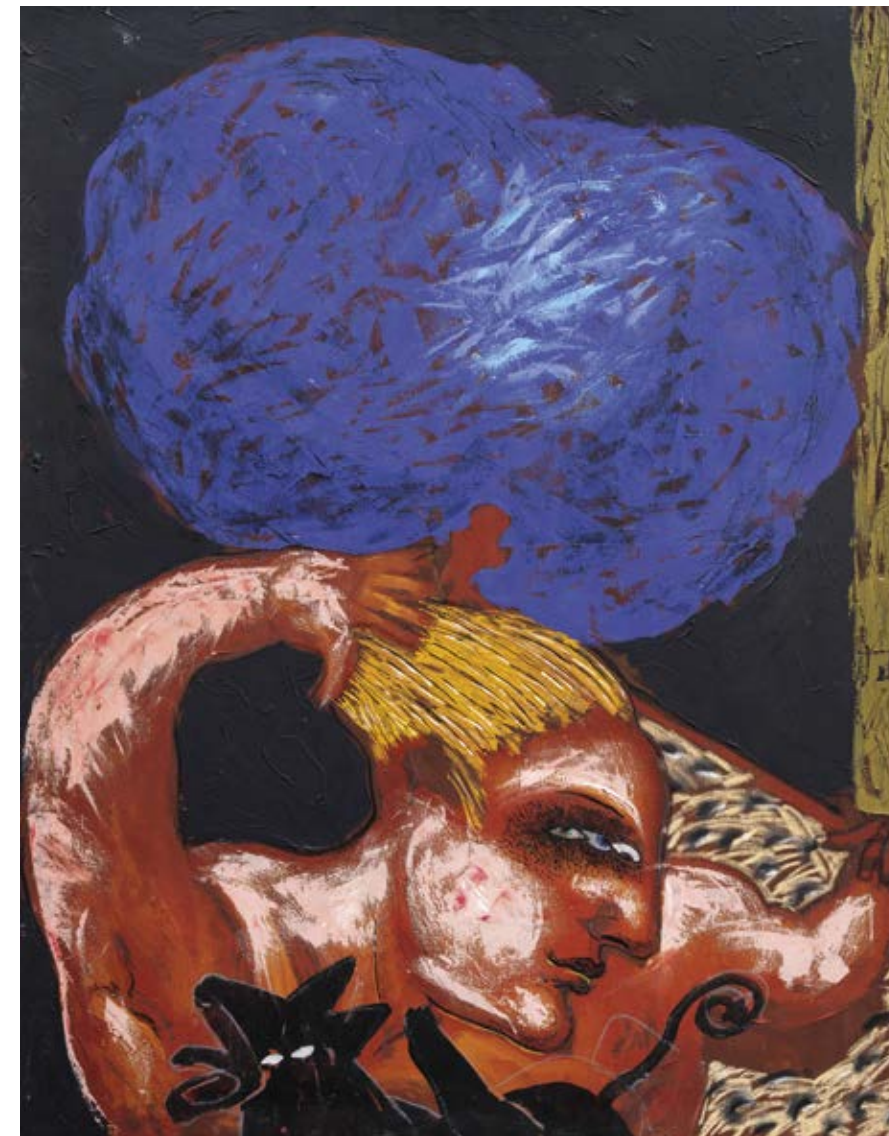
139



139 • Ferit ISCAN (1931-1986)
Violons
Huile sur toile, signée en bas à gauche
et contresignée au dos
50 x 65 cm
800/1.000 €

140 • Bernard QUENTIN (1923-2020)
Composition, 1954
Technique mixte sur panneau, signée et datée
en bas à droite, un coin du panneau légèrement
abimé
71,5 x 85 cm
300/400 €

140



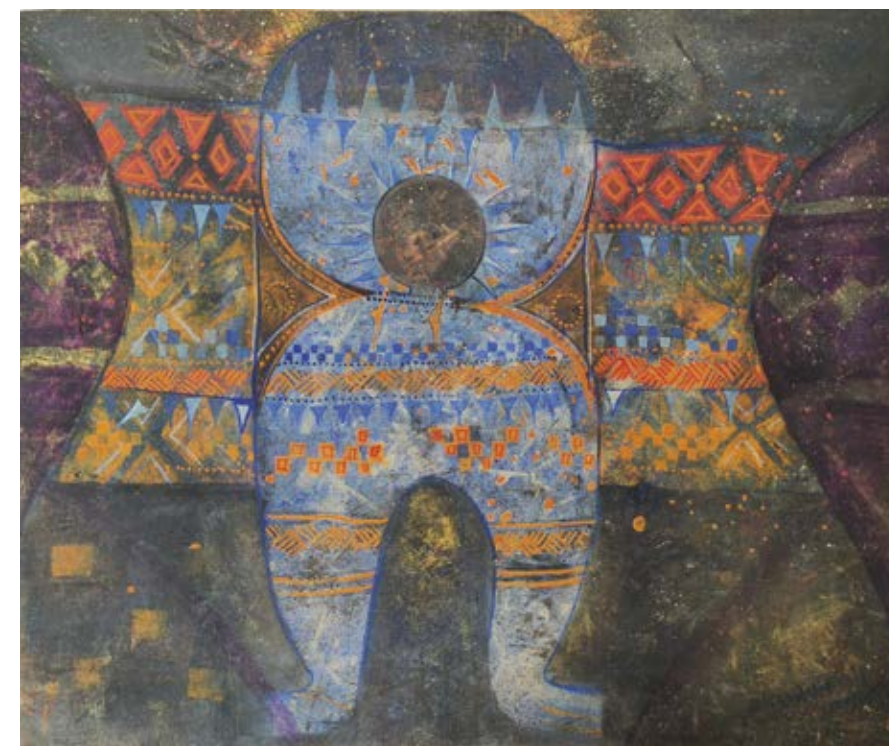
141

141 • Victor ULLOA (1961-)
Le regard
Huile sur toile, signée et titrée au dos
92 x 73 cm
100/200 €

142 • Anton SOLOMOUKHA (1945-2015)
Par delà le bien et le mal
Huile et technique mixte sur toile, signée en bas à
droite, titrée au milieu à gauche
100 x 81 cm
400/500 €

143 • Charles H. HERRMANN (1933-2013)
Sans titre 1995,
Acrylique sur papier marouflée sur toile, signée et datée
en bas à droite, contresignée et datée au dos
75 x 110 cm
100/200 €

144 • P. BAZOIN (XXe siècle)
Paysage
Huile sur isorel, signée en bas à droite, 60 x 73 cm
On joint : P. BAZOIN (XXe siècle)
La cathédrale
Huile sur isorel, signée en bas à droite, 73 x 60 cm
On joint : P. BAZOIN (XXe siècle) (648/3)
Paysage fantastique
Huile sur toile, signée en bas à droite, 60 x 73 cm
50/100 €



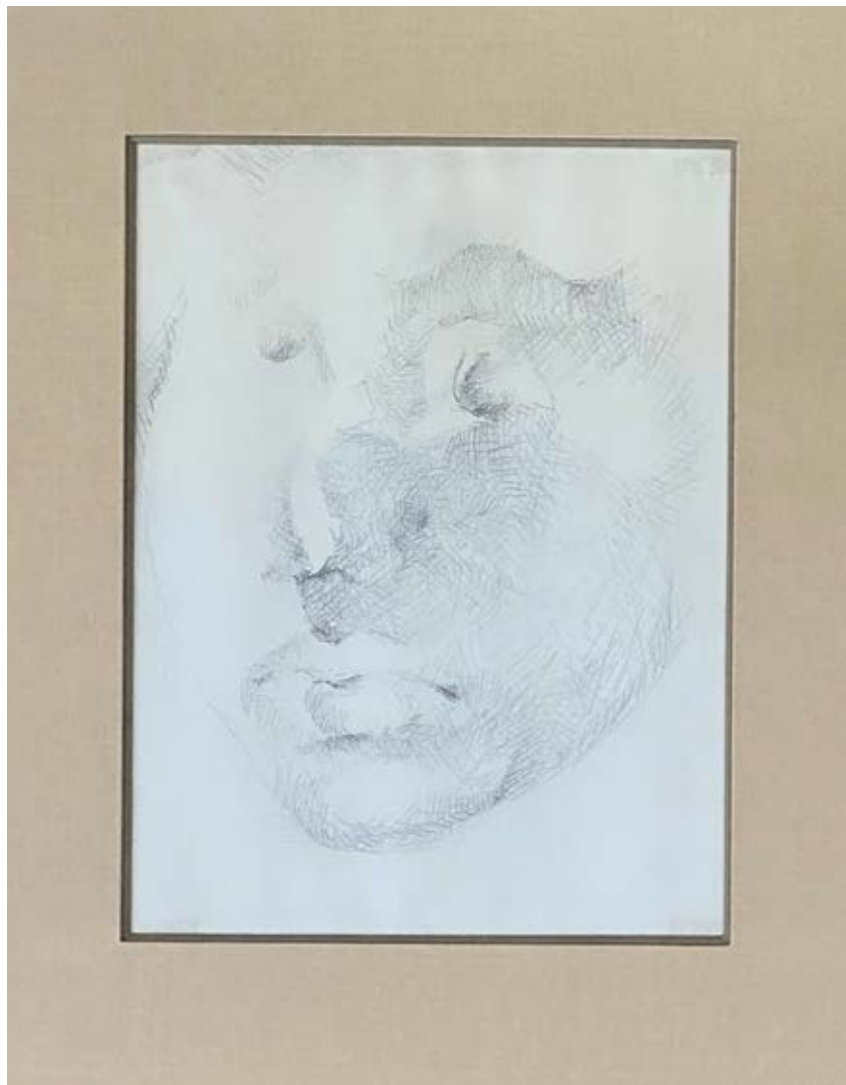
148

145 • BARTHEZ (XXe siècle)
Composition abstraite
Huile sur toile, signée et datée en bas à droite, petit
enfoncement et petites rayures en haut vers le milieu.
146 x 114 cm
100/200 €

146 • Humbert STRAGIOTTI (1911-1976)
Paysage
Huile sur toile, signée en bas à droite
160 x 130 cm
200/300 €

147 • Marthe RAKINE (1906-1996)
Composition abstraite
Huile sur isorel, signée en bas à droite.
80 x 160 cm
100/200 €

148 • Zeruhi YETMGETA (1941-)
Composition, 1973
Technique mixte sur parchemin, signée en bas à
droite, datée en bas à gauche
33 x 39,5 cm
150/200 €



149 • Iba N'DIAYE (1928-2008)
Portrait, 1978
Crayon sur papier, signé, daté et dédié au dos
26,5 x 20 cm (à vue), encadré
Provenance : ancienne collection Lehuard
300/400 €

149



150 • Zheng XUEWU (1964-)
Untitled no 170, 1994
Technique mixte sur fond sérigraphique (?), signée, datée
et numérotée 1/1, étiquette d'exposition : New Galerie de
France (ancienne Galerie de France) au dos
28 x 29 cm
150/200 €

150

- HOMMAGE À JEAN BRISSON-DUVAL - (1931-1999)

Atelier Jean Brisson-Duval
Collection Jean et Robert Brisson-Duval

Jean-Brisson Duval est peintre- sculpteur français, né en 1931 à Machecoul (Loire- Atlantique) et mort en 1999 à Évry (Essonne).

Il a exposé en France, aux Etats-Unis, en Espagne, en Italie, en Allemagne, au Japon et au Venezuela.

Il a eu des expositions personnelles dans d'importantes galeries françaises et étrangères dont : la Galerie Bassano, Paris, (1956), la Galerie 75, New York (1957) la Galerie Templon, Paris (1967, 1968), Galerie Julien Levy, New York, Arras Gallery, New York (1972), au Midland Center for the Arts, Midland, Michigan et à la Galerie Les Contards à Lacoste, dans le Vaucluse où il a habité pendant de nombreuses années avec sa femme, la poète américaine, Susanne Wise.



Jean Brisson- Duval avec sa femme, Susanne Wise, le célèbre marchand américain, Julien Levy et Robert Brisson

Il a participé à de nombreuses expositions collectives ou il a figuré, très souvent, aux côtés d'artistes de grande renommée, comme par exemple Salvador Dali ou Victor Vasarely... On peut distinguer plusieurs périodes dans la carrière artistique de Jean Brisson-Duval:

- Période « École de Paris » (les années 60 et 70),
- Période « Lyarne » (les années 70)
- I phase de « Totems, (les années 70),
- II phase de « Totems », lorsque Jean Brisson-Duval est parti vivre aux Etats-Unis (1979-1982),
- Période « Andalousie », à partir de 1982, lorsque l'artiste est revenu en Europe et s'est établi en Espagne.

Jean- Brisson-Duval est un artiste moderne dans le sens le plus noble de ce terme : toute sa vie il a recherché de nouvelles formes de création, souvent liées à ses sentiments profonds pour la nature (d'où l'utilisation fréquente de bois, de sable et de feu dans ses oeuvres)

Il mérite pleinement d'être découvert à nouveau.

ATELIER DE JEAN BRISSON-DUVAL (1931-1999)



151



152



153



154

151 • Jean BRISSON-DUVAL (1931-1999)
Totem
Aquatinte sur papier
Image: 16,5 x 9,5 cm, Feuille: 32,5 x 24,5 cm
50/100 €

152 • Jean BRISSON-DUVAL (1931-1999)
Port, 1955
Encre sur papier, signée et datée en haut à gauche
Au dos: Personnage dans un fauteuil, encre et lavis sur papier, mouillure en haut à droite
65 x 50 cm
100/200 €

153 • Jean BRISSON-DUVAL (1931-1999)
Composition
Technique mixte sur papier, signée en bas à droite, dédiée en bas à gauche
40,5 x 30 cm (à vue)
100/200 €

154 • Jean BRISSON-DUVAL (1931-1999)
Composition, 1967
Technique mixte sur papier, signée et datée en bas à droite
48,5 x 64 cm
100/200 €



155

155 • Jean BRISSON-DUVAL (1931-1999)
Totem orange/rose
Sculpture en deux morceaux de Plexiglas orange et rose
Env. 49 x 36 cm
200/300 €



156

156 • Jean BRISSON-DUVAL (1931-1999)
Totem bleu et rouge, 1979
Sculpture en bois peint
Env. 89 x 40 cm (avec socle 99 cm)
200/400 €

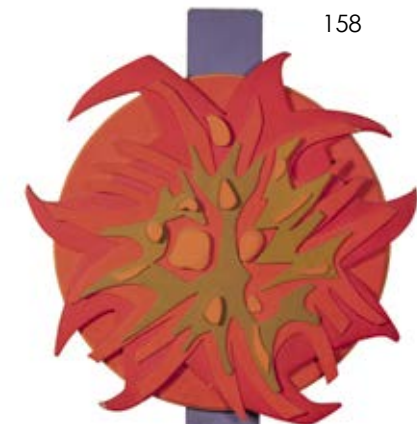
157 • Jean BRISSON-DUVAL (1931-1999)
Tu grandis dans ton reposoir...
Stèle en ciment avec texte de Suzanne Wise, poétesse américaine et femme de l'artiste
Env. 190 x 37x 7 cm, le socle 51 x 40 cm
300/400 €

158 • Jean BRISSON-DUVAL (1931-1999)
Totem rouge et orange
Collage de bois de forme circulaire fixé sur un pied en bois de couleurs violet, manques de peinture, certaines pièces décollées
Diamètre : 83 cm, Hauteur : 240 cm, Base en bois rectangulaire : 52 x 42 cm
200/300 €

159 • Jean BRISSON-DUVAL (1931-1999)
Totem vert/ bleu (l'arbre imaginaire)
Sculpture en bois, petits manques de matières
53,5 x 124 cm
100/200 €



159



158



157



160



161



164



165



162



163

160• Jean BRISSON-DUVAL (1931-1999)
La pieta, 1986
Huile sur toile, titrée, datée et annotée, certifiée au dos par Robert Duval Brisson, son frère
185,5 x 134,5 cm
300/400 €

162• Jean BRISSON-DUVAL (1931-1999)
Taureau, circa 1982-1985
Huile et technique mixte sur toile, signée en bas à droite, contresignée et titrée au dos
30 x 40 cm
100/200 €

161• Jean BRISSON-DUVAL (1931-1999)
Composition, 1975
Huile et technique mixte sur panneau, signée et datée en bas à droite
200 x 200 cm
200/300 €

163• Jean BRISSON-DUVAL (1931-1999)(2)
Composition, 1972
Huile et technique mixte sur toile, signée et datée au dos, petits manques de matière
24 x 35 cm
100/200 €

164• Jean BRISSON-DUVAL (1931-1999)
(couverture pour la partie d'atelier de Brisson)
Port d'Antibes
Huile sur toile, signée en bas à droite
73 x 100 cm
600/800 €

165• Jean BRISSON-DUVAL (1931-1999)
Vénus
Huile sur toile, signée au dos
60 x 60 cm
200/300 €

166• Jean BRISSON-DUVAL (1931-1999)
Composition
Technique mixte sur panneau, signée en bas à droite, petits manques de matière en haut à gauche
Exposition: Galerie Daniel Templon, Paris, 1967
40 x 32 cm
200/300 €



166



167



168



170



171



172



173



174

167• Jean BRISSON-DUVAL (1931-1999) (4)
Composition
Technique mixte sur toile, signée en bas à droite, craquelures
50 x 100 cm
200/300 €

168• Jean BRISSON-DUVAL (1931-1999) (3)
Composition, 1969
Technique mixte sur panneau, signée et datée en bas à droite
48,5 x 64,5 cm (non encadré)
100/200 €

169• Jean BRISSON-DUVAL (1931-1999)
Personnage, 1995
Huile et technique mixte sur toile, signée et datée en bas à droite, contresignée et datée au dos
81 x 65 cm
200/300 €

170• Jean BRISSON-DUVAL (1931-1999)
Composition
Huile sur toile
91,5 x 91 cm
200/300 €

171• Jean BRISSON-DUVAL (1931-1999)
Portrait de femme, 1995/1996
Acrylique sur toile, signée et datée au dos
81x 65 cm
200/300 €

172• Jean BRISSON-DUVAL (1931-1999)
Portrait d'homme (Portrait de M. Broser)
Huile sur toile, titrée au dos
81x 65 cm
100/200 €

173• Jean BRISSON-DUVAL (1931-1999)
Portrait de femme, 1995
Huile sur toile, signée en bas à droite, contresignée et datée au dos
81 x 65 cm
100/200 €

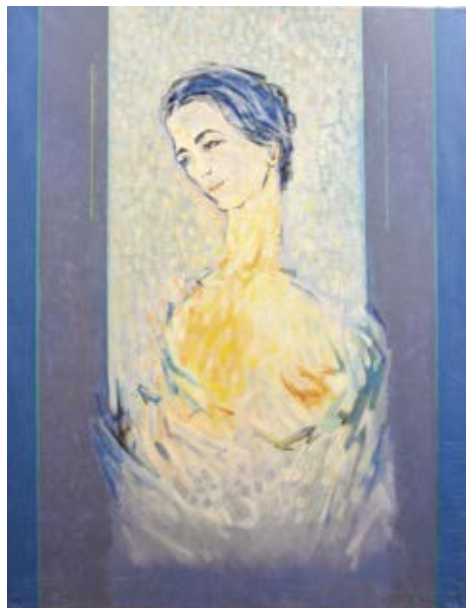
174• Jean BRISSON-DUVAL (1931-1999)
Composition
Technique mixte sur toile, signée en bas à droite
81 x 65 cm
100/200 €



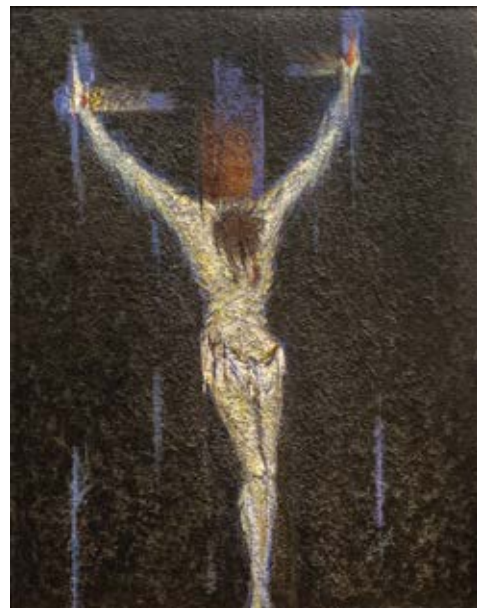
175



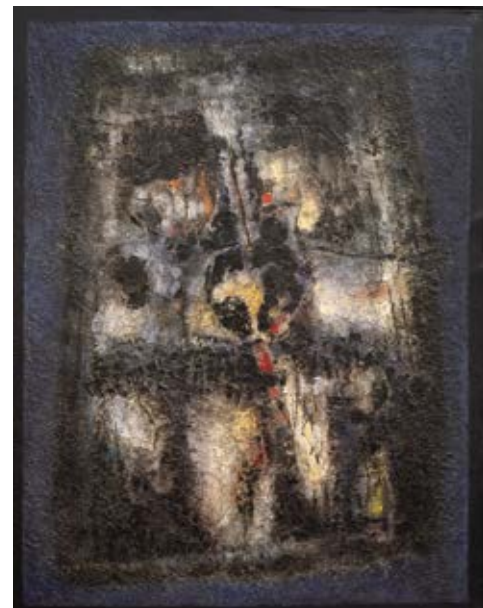
176



177



178



179

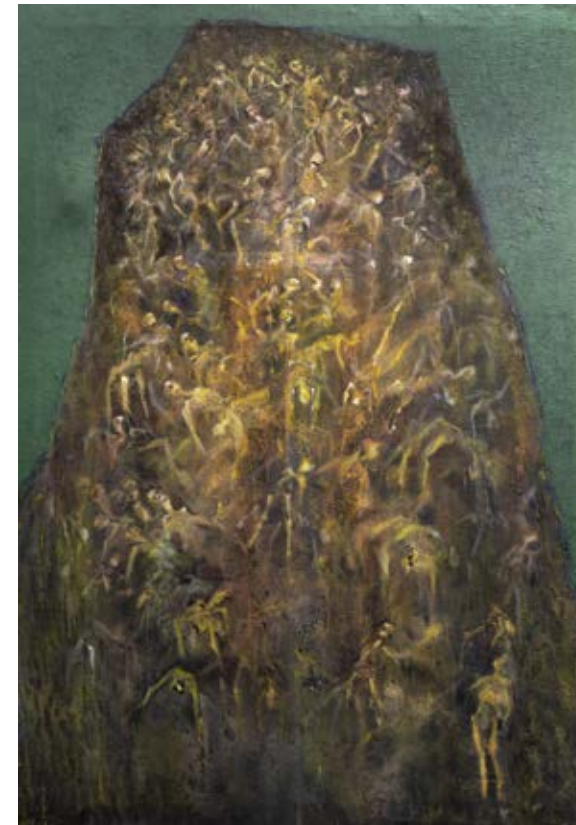
175 • Jean BRISSON- DUVAL (1931-1999)
Portrait de S.W. (Susanne Wise)
Huile sur toile, signée et titrée au dos
147 x 114 cm
200/300 €

176 • Jean BRISSON- DUVAL
Etreints, 1971
Technique mixte sur panneau, signée et datée en bas à droite
120 x 100 cm (encadré)
200/300 €

177 • Jean BRISSON- DUVAL (1931-1999)
Composition, 1972
Huile sur toile, annotée au dos
70 x 100 cm
200/300 €

178 • Jean BRISSON- DUVAL (1931-1999)
Christ, 1993/1994
Huile et technique mixte sur toile, signée en bas à droite, contresignée
et datée au dos
147 x 114 cm
200/300 €

179 • Jean BRISSON- DUVAL (1931-1999)
Composition, 1992
Huile et technique mixte sur toile, signée en bas à droite, contresignée
et datée au dos
147 x 114 cm
200/300 €



180



181

180 • Jean BRISSON-DUVAL (1931-1999)
Composition
Huile sur toile,
162 x 114 cm
200/300 €

181 • Jean BRISSON-DUVAL (1931-1999)
Cosmose, 1970
Acrylique sur panneau, signée et datée au dos
140 x 130 cm
800/1.200 €

182 • Jean BRISSON-DUVAL (1931-1999)
Composition, 1967
Acrylique sur toile, signée et datée au dos
Exposition: Galerie Templon, Paris, 1967
80 x 80 cm
800/1.200 €



182



183



184



185

183• Jean BRISSON-DUVAL (1931-1999)
Composition
Relief en bois, composé de quatre plaques de bois peintes en brun, rouge, bleu foncé et vert, bois brûlé au chalumeau sur la première plaque
Env. 100 x 50 cm
100/200 €

184• Jean BRISSON-DUVAL (1931-1999)
Composition
Relief en bois, composé de quatre plaques de bois peints, brun, noir, bleu et violet, bois brûlé au chalumeau sur la première plaque
Env. 105 x 66 cm
100/200 €

185• Jean BRISSON-DUVAL (1931-1999)
Jeux de Marais, 1970,
Technique mixte (bois brûlé, collage) sur panneau, signée, titrée et datée au dos
136,5 x 126 cm
100/200 €



186



187



188



189

186• Jean BRISSON- DUVAL (1931-1999)
Composition
Technique mixte sur panneau
50 x 71,5 cm
200/300 €

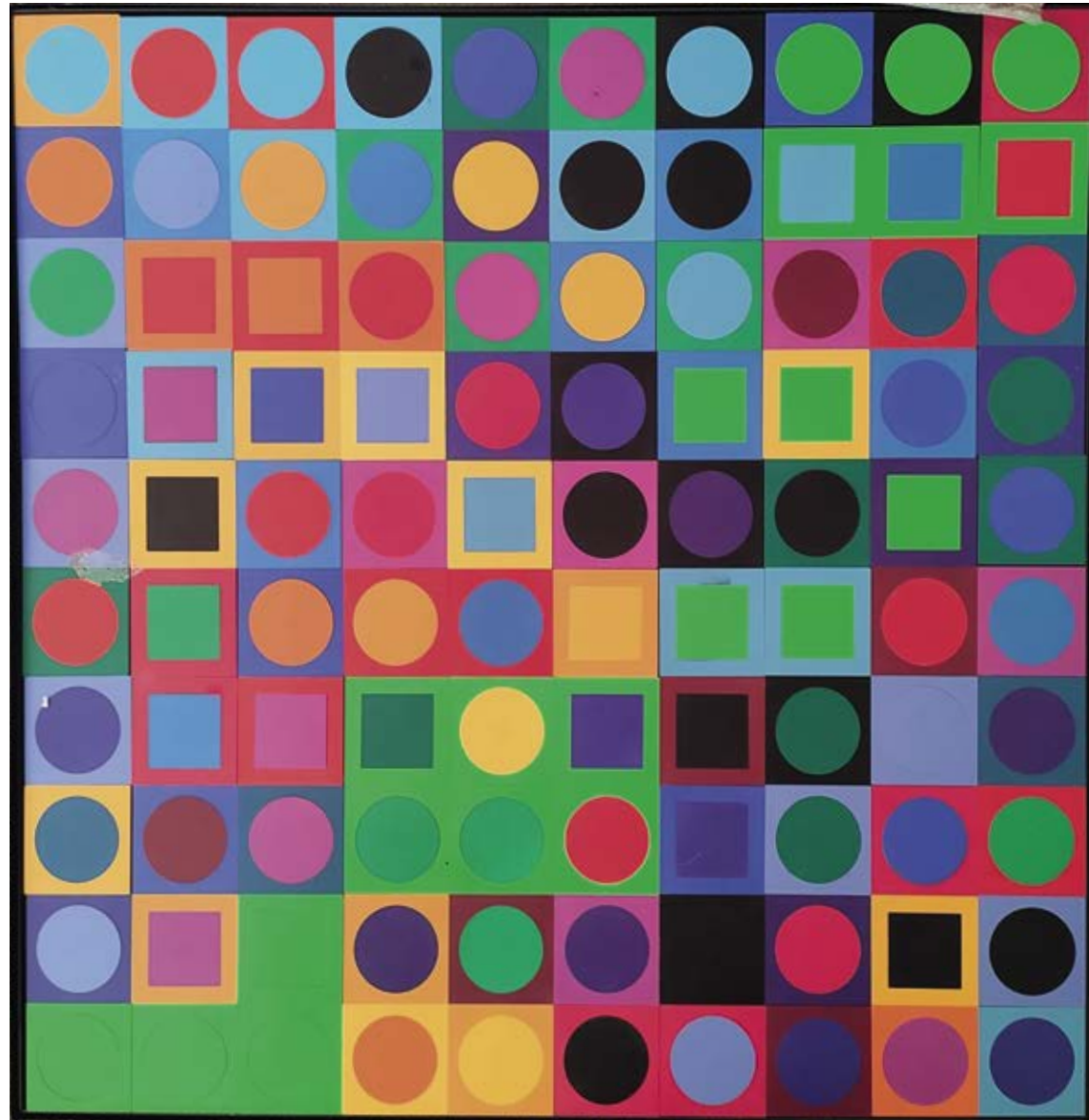
188• Jean BRISSON- DUVAL (1931-1999)
Les oiseaux, 1979
Technique mixte sur panneau, signée et datée en bas à droite, mouillures au dos
101,5 x 94 cm
200/300 €

187• Jean BRISSON- DUVAL (1931-1999)
Les antilopes, 1975
Technique mixte sur panneau, signée et datée en bas à droite, un petit manque de matière, mouillure au dos
71,5 x 100 cm
200/300 €

189• Jean BRISSON- DUVAL (1931-1999) et Marc BOUSSAC (1918-1982)
Venus de Claparédes, Bonniex, 1967/1968
Plâtre, signée par Brisson et Boussac au dos, petites usures
Env. 32 x 31 cm
100/200 €

COLLECTION JEAN ET ROBERT DUVAL- BRISSON

ESTAMPES, MULTIPLES



190

190 • Victor VASARELY (1906-1997) d'après
Vasarely Planetary Folklore Participations no 1, 1969
Assemblage d'éléments (195 éléments) en plastiques sérigraphiés, signé par Vasarely sur
la boîte, éditions Wise et Pyra, à 3000 exemplaires, ex. no 826, petites éraflures sur la boîte,
sinon très bon état
51 x 51 cm x 2 cm
600/800 €

191



192

191 • Bram VAN VELDE (1895-1981)
Composition
Lithographie en couleurs, signée et numérotée 73/75 au crayon,
papier légèrement insolé
32 x 24 cm à vue (encadré)
100/150 €

192 • Hans BELLMER (1902-1975)
Personnages
Aquatinte sur papier Japon, signée et numérotée 4/50 au crayon,
papier légèrement gondolé,
Image: 30 x 40 cm
Feuille: 33,5 x 43, 5 cm (à vue)
100/200 €



194

193 • Pablo PICASSO (1881-1973) (d'après)
50 années de lithographie aux ateliers Mourlot, au Palais des Pape à Avi-
gnon en 1978, (XXXII Festival d'Avignon)
Affiche lithographique en couleurs, Mourlot imprimeur
74,5 x 50 cm (encadré)
100/200 €

194 • Marino MARINI (1901-1980)
Galerie « XX siècle » (Gualtieri di San Lazzaro) en 1971
Affiche lithographique en couleurs, Mourlot imprimeur, pliures
76 x 50 cm, encadré
50/100 €

OEUVRES SUR PAPIER



195 • Robert MATTA (1911-2002)
Festival d'Avignon 1977
Lithographie en couleurs sur vélin, signée et numérotée 93 /100
75 x 55 cm
100/150 €

195



196 • Françoise GILOT (1921-)
Hommage à Fernand Mourlot, 1991
Affiche lithographique d'après une oeuvre de Françoise Gilot, Mourlot imprimeur, encadré
76 x 55 cm
50/100 €

196



197 • LUCEBERT (1924-1994)
Personnage, 1971
Sérigraphie sur vélin, signée et numérotée 59/75 au crayon, extraite du folio « Bühnenscreen », pliures, traces de scotch sur les bords
65 x 50,5 cm
100/200 €

197



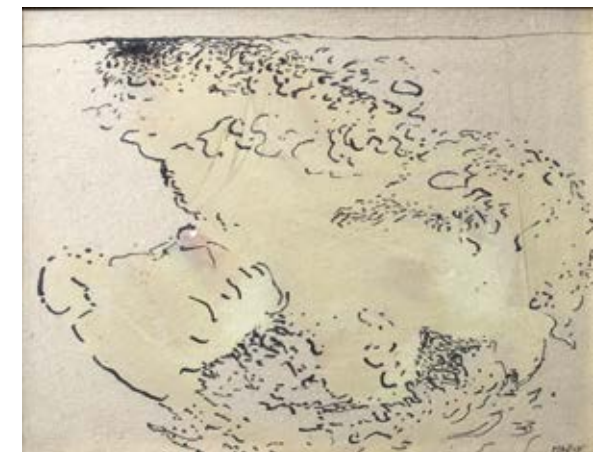
198



199



200



201

198 • Key SATO (1906-1978)
Composition
Gouache et collage sur papier, signée en bas à droite
Provenance : Galerie Jacques Massol,
25 x 17 cm
200/300 €

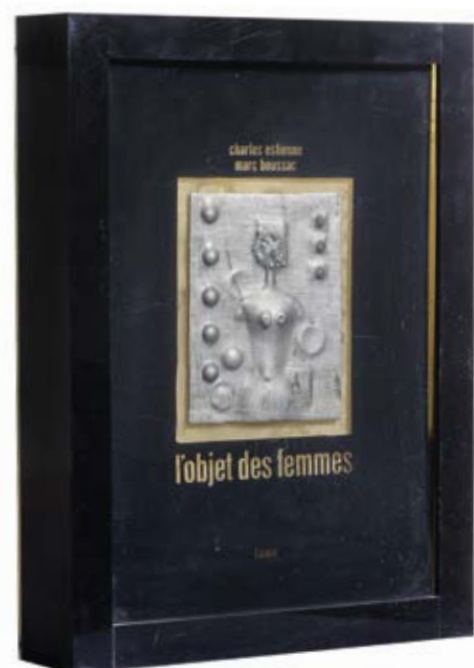
199 • Key SATO (1906-1978)
Composition, 1975
Gouache sur papier, signée en bas à gauche, collée sur une carte de vœux de 1975, dédiée, traces de scotch en haut au milieu
Image : 12 x 8,7 cm
Feuille 28,5 x 18,5 cm (à vue)
100/200 €

200 • Louis QUILLICI (1920-1980)
Tauromachie, 1967
Lavis sur papier, signé et dédié à Jean Brisson en bas à gauche
39 x 49 cm (encadré)
100/200 €

201 • Charles MARCON (1920-2019)
Paysage avec personnages ; Composition
2 encres sur papier, signées en bas à droite
Les deux : 22,3 x 29,3 cm (à vue)
100/200 €



202



203

202 • Marc BOUSSAC (1918-1982)
Femme déchiquetée à gauche 1968
Papier déchiré, technique mixte sur papier, signée et datée en bas à droite, dans une boîte en Plexiglas
Exposition: « Itinéraire blanc », Musée d'Art et Industrie de Saint-Étienne, 1970
61,5 x 49 cm (boîte)
200/300 €

203 • Marc BOUSSAC (1918-1982)
L'objet des femmes, 1968
Objet-boîte en Plexiglas avec quatre plaques de Plexiglas à l'intérieur, texte de Charles Estienne, Page de titre avec plaque de métal dans un Plexiglas, représentant un personnage, 15,5 x 12 cm signée, datée et numérotée 1, usures de matière
Deux plaques jointes avec des compositions à l'intérieur (une partie des jointures est manquante), boîte légèrement abimée
La boîte: 43 x 32,5 x 8 cm
200/300 €

204 • Marc BOUSSAC (1918-1982)
Venus, 1973,
Image de femme gravé sur une plaque de verre en demi cercle, signée et datée en bas, fixée sur un support en metal (manques les vices)
35 x 70 cm
100/200 €

205 • Jean-Pierre VIELFAURE (1930-2015)
Composition, 1964
Technique mixte sur papier, signée et datée 7/1964
38 x 26 cm (à vue), encadré
100/200 €



204



205



206



207



208



209

206 • Gérard BARTHÉLÉMY (1927-2016)
Portrait de femme, 1991
Sanguine sur papier, signée et datée en bas à droite
26 x 21 cm
100/200 €

208 • Sooky MANIQUANT (1934-2012)
Composition
Aquarelle sur papier, signée en bas à droite
19,5 x 15 cm (à vue)
50/100 €

207 • Sooky MANIQUANT (1934-2012)
Composition, 1969
Technique mixte sur papier, contrecollée sur carton, signée et datée en bas à droite
65 x 49,5cm
100/200 €

209 • Elbio MAZET (1939- 2016)
Personnage, 1992
Technique mixte sur papier, marouflée sur toile, signée en bas à droite
55 x 46 cm
100/200 €



210 • Louis MERVEIL (1927-1999)
Composition, 1972
Technique mixte sur papier contrecollé sur panneau, signée en bas à droite, petits manques de matière
50 x 65 cm
200/300 €

211 • Louis MERVEIL (1927-1999)
Composition
Technique mixte sur papier contrecollé sur panneau, signée en bas à droite, manques de matière
50 x 65 cm
100/200 €

210



212 • Louis MERVEIL (1927-1999)
Abstractions, 1978
Trois techniques mixtes sur papier, collés sur une même toile, signée et datée sur l'une d'elles, pliures du papier
Env. 57 x 38 cm chaque
Toile: 74 x 129 cm
100/200 €

212



213

213 • Daniel BONNET (1949-)
Compositions, 1983 ;
Deux techniques mixtes sur papier, signées et datées, une dédiée
23,5 x 37 cm et 23,5 x 34 cm (à vue)
100/200 €



214

214 • Daniel BONNET (1949-)
Composition, 1975, Composition 1983
Deux Techniques mixtes sur papier, signées et datées
26,5 x 49,5 cm et 19 x 29,5 cm (à vue)
100/200 €



215 • Daniel BONNET (1949-)
Composition, 1974
Technique mixte sur papier, signée en bas à gauche
39 x 55 cm
100/200 €

215



216 • ECOLE XXème SIECLE
Composition, 1969
Technique mixte sur papier, signée et datée en bas à droite
63 x 48 cm (à vue)

SCULPTURES



217

217 • Albert-Ernest de CARRIER-BELLEUSE (1824-1887)
Psyche et Cupidon
Bronze à patine vert foncé, signé et numéroté 1/8 sur la base,
tirage posthume, petites usures de la patine,
Env. 37 x 33 cm x 17,5 cm
1.000/1.500 €



218

218 • Christian BREAZU (1943-)
Nu allongé
Bronze à patine brun verte, usures de la patine (pièce
unique?)
42 x 25 x 25 cm (avec socle 31,5 cm)
1.500/2.000 €

219 • Christian BREAZU (1943-)
Personnage
Marbre, pièce unique, signé C.Breazu, petits éclats
Env. 60 cm x 48 x 28 cm
1.500/2.000 €



219

220 • Elbio MAZET (1939-2016)
Têtes - Hommage à Flaubert
2 sculptures en terre cuite mélangée avec de la poussière de bronze,
fêlures sur les deux sculptures
Dimensions env. 26 x 28 x 26 cm et 32 x 28 x 22cm
300/400 €

221 • Elbio MAZET (1939-2016)
La tête d'Ana
Terre cuite mélangée avec de la poussière de
bronze
Env: 28 x 30 X 25 cm
150/200 €



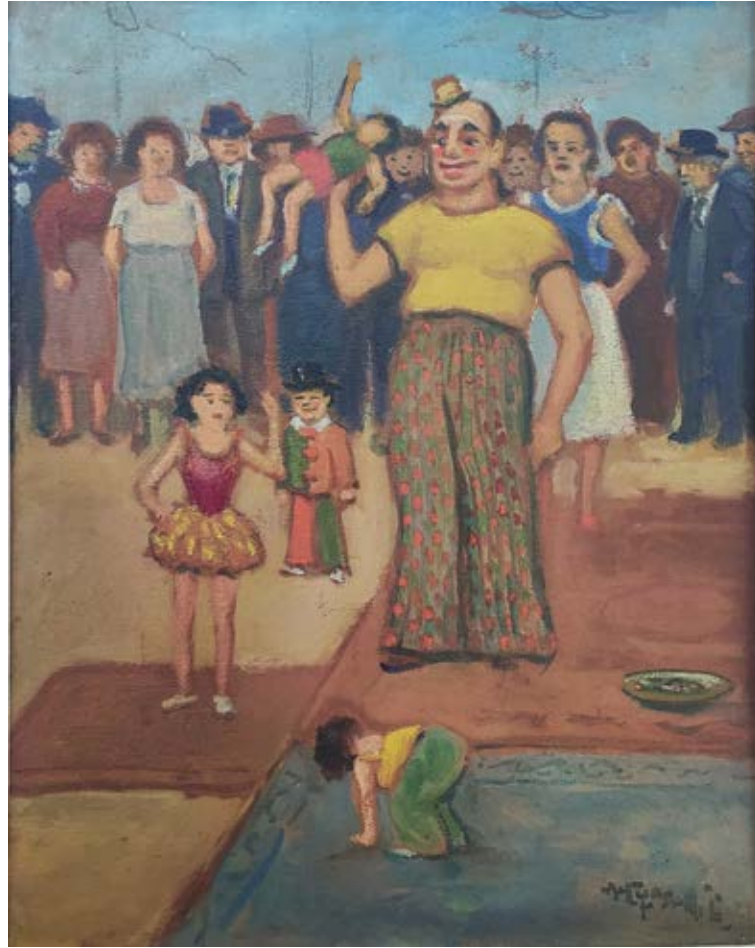
221



220

TABLEAUX

222 • Augustin GRASS-MICK (1873-1963)
Les saltimbanques
Huile sur isorel, signée en bas à droite
34,5 x 28,5 cm
2.000/3.000 €

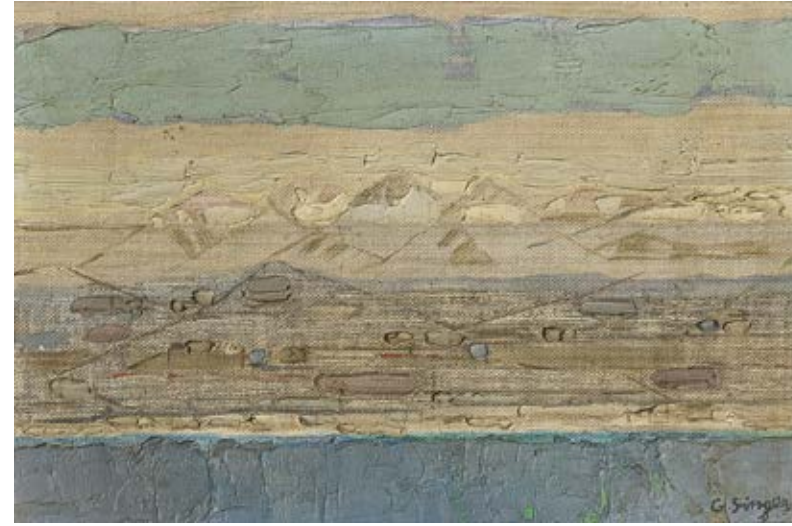


222

223 • Augustin GRASS-MICK (1873-1963)
Belgodère, Corse, 1914
Huile sur panneau signée et datée en bas à droite, située
en bas à gauche
55,5 x 56,5 cm
3.000/4.000 €



223



224



226

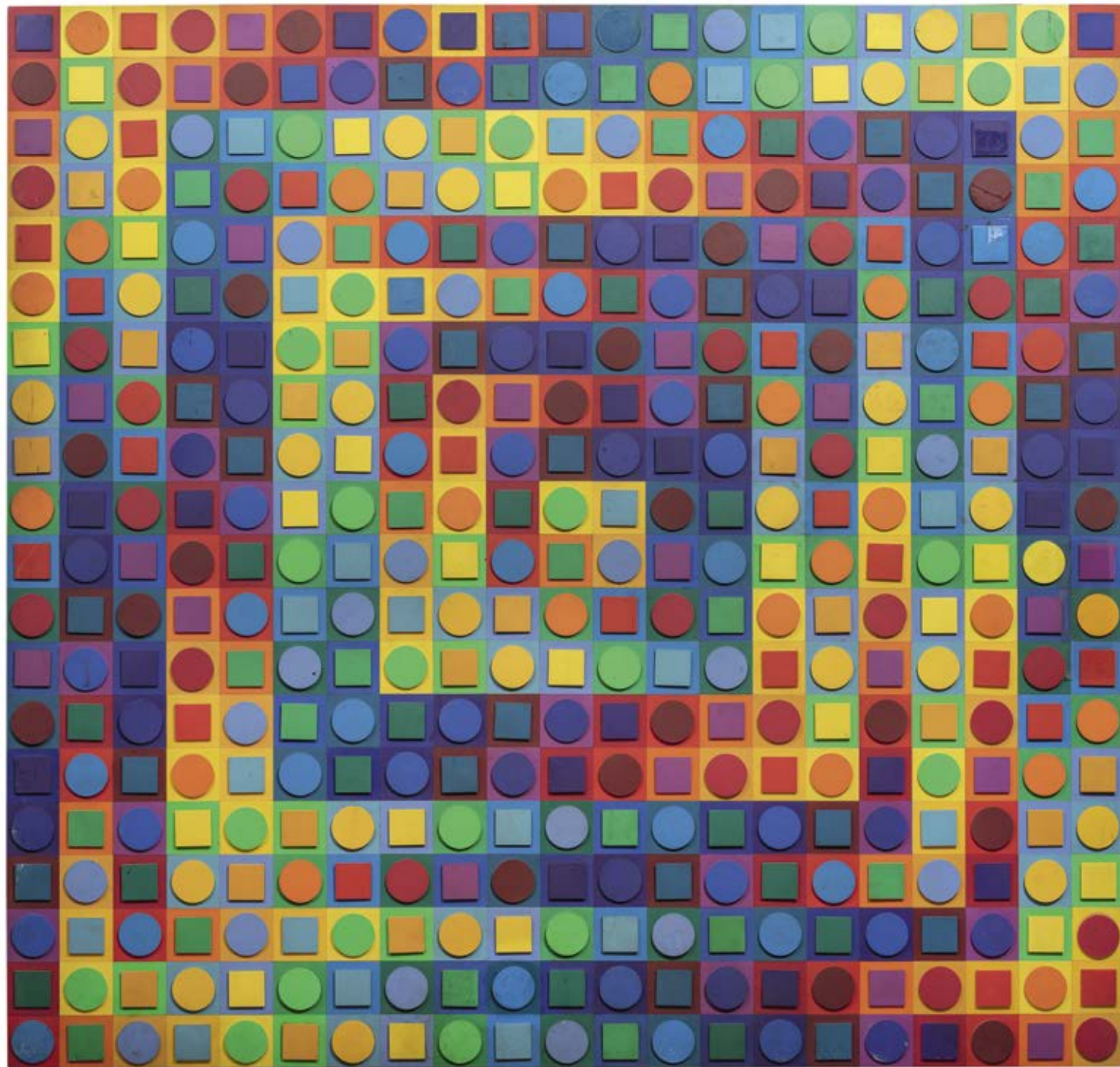
224 • Gerard SINGER (1929-2007)
Paysage de pyramides
Huile sur toile, signée en bas à gauche
15,5 x 23,5 cm
200/300 €

225 • Gerard SINGER (1929-2007)
Paysage, 1958 ; Intérieur, 1959
Deux huiles sur toile, dans un même encadrement, la première signée datée en bas à droite,
la deuxième est signée et datée en bas à gauche
24 x 32 et 22 x 26,5 cm, encadrements abimés
400/600 €

226 • Dino ABIDINE (1913-1993)
Paysage
Huile sur toile, signée en bas à gauche
10,5 x 18 cm
400/600 €



225



227

227 • Victor VASARELY (1906-1997)
 Jeu de construction
 Panneau de bois, avec des gommettes de couleurs collées
 105 x 100 cm
 10.000/20.000 €



228

228 • Dino ABIDINE (1913-1993)
 Composition
 Huile sur toile, signée en bas à droite, très petit repeints
 81 x 54 cm
 2.000/3.000 €



229

229 • KEY SATO (1906-1978)
 Composition, 1959
 Huile sur toile, signée et datée en bas à droite
 36 x 54 cm
 2.000/3.000 €



230

230 • Roger van ROGGER (1914-1983)
 Composition
 Huile sur toile, signée au dos, petits manques de matière
 64,5 x 54 cm
 200/300 €



231



232



234



235



236



237

231 • Claude BONIN-PISSARRO (1921-)
L'orée du bois, 1988
Huile sur toile, signée en bas à gauche, trou,
73 x 60 cm
200/300 €

232 • Claude BONIN-PISSARRO (1921-)
Foret
Huile sur toile, signée en bas à droite, petit trou,
74,5 x 100 cm
200/300 €

233 • Gino SILVESTRI (1928-)
Composition, 1987
Huile et technique mixte sur toile, signée, située et datée au dos
84 x 70 cm
200/300 €

234 • Evert LINDFORS (1927-)(1/1)
Composition PI06
Technique mixte sur panneau, signée et située La Coste,
Vaucluse et numérotée dos, craquelures
78 x 74 cm
On joint : Evert LINDFORS (1927-)(1/2)
Composition PI19
Technique mixte sur panneau, numérotée, importante
manque de matière en haut à droite
78 x 43 cm
200/300 €

235 • Evert LINDFORS (1927-)
Composition PI03
Technique mixte sur panneau, signée,
située Lacoste, Vaucluse et numérotée
au dos
100 x 84 cm
100/200 €

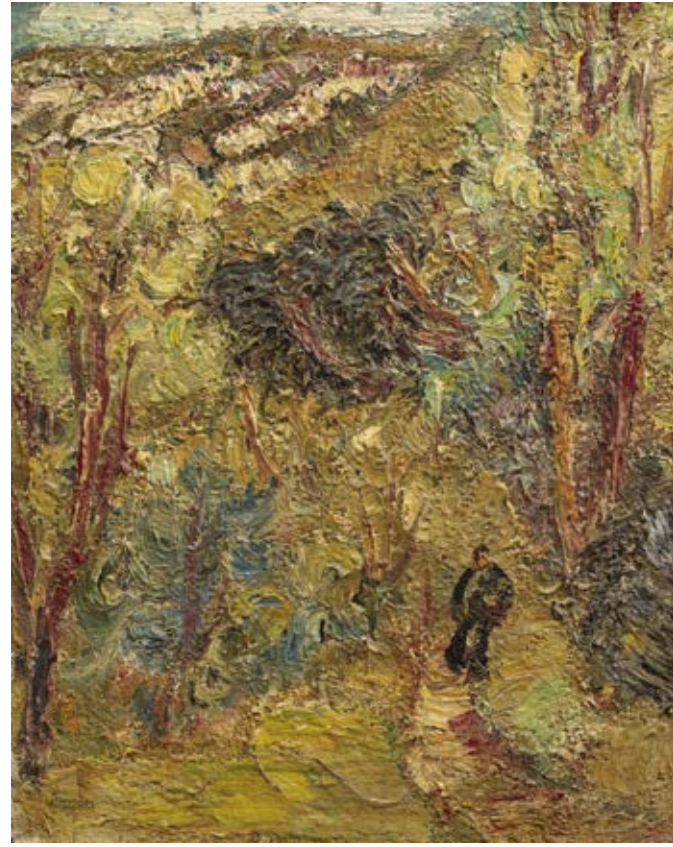
236 • Evert LINDFORS (1927-)
Personnage P107
Technique mixte sur panneau, signée
en bas à droite, titrée et numérotée au
dos
74 x 58 cm
100/200 €

237 • Evert LINDFORS (1927-)
Composition
Technique mixte sur panneau,
signée en bas à gauche
48,5 x 82 cm
100/200 €



238

238 • Evert LINDFORS (1927-)
Composition P111
Technique mixte sur panneau, signée en haut à droite,
numérotée au dos
101,5 x 50 cm
100/200 €



239

239 • Evert LINDFORS (1927-)
Composition P111
Technique mixte sur panneau, signée en haut à droite,
numérotée au dos
101,5 x 50 cm
100/200 €



240

240 • Evert LINDFORS (1927-)
Taureau
Technique mixte sur panneau
71 x 100 cm
100/200 €



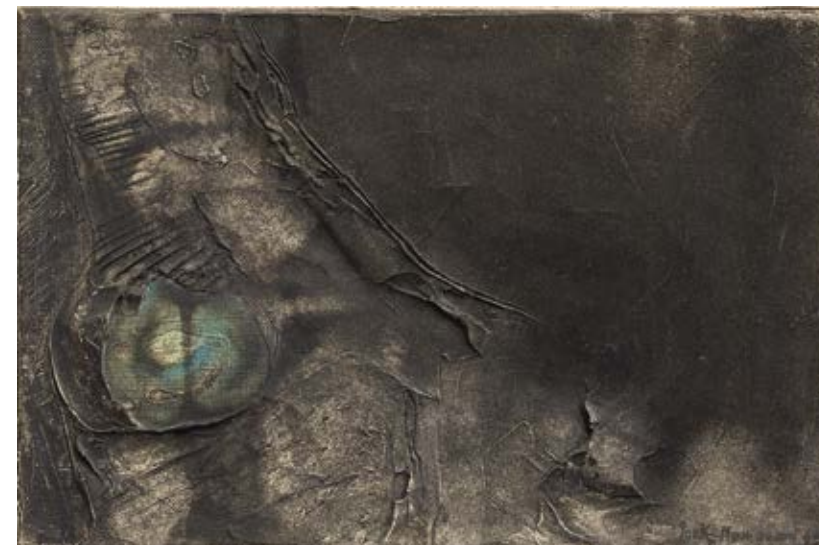
241 • Gaston PLANET (1938-1981)
Composition abstraite
Huile sur toile, signée et annotation « offert à Brisson en 1970 »
au dos
Moisissure sur le bord de la toile en bas
161 x 130 cm
200/300 €

242



243 • Louis QUILICI (1920-1980)
Personnages
Huile et technique mixte sur toile, signée en bas à gauche,
petits manques de matière
60 x 73 cm
300/400 €

243



244 • Sooky MANIQUANT (1934-2012)
Composition
Technique mixte sur toile, signée en bas à droite
24 x 33 cm
100/150 €

244



245



246



247



248



249

245 • Camillo FRANCIA (1955-)
Codice alfa- gamma-l'aquilone
Huile sur toile signée en bas à droite, contre-
signée, titrée et datée au dos, no des archives
103F/2001
100/200 €

246 • Daniel BONNET (1949-)
Mouvement
Acrylique sur panneau, signée en bas
à droite
32, 5 x 55,3 cm
100/200 €

247 • Tomislav NIKOLIC (1970-)
Composition, 1999 ; Composition
2 Techniques mixtes sur papier marou-
flées sur toile, signées, une datée
41 x 33 cm et 46 x 38 cm
100/150 €

248 • Ousseynou SARR (1949-)
Composition
Technique mixte sur toile, signée en bas à droite, craquelures
46 x 55 cm
On joint : Ousseynou SARR (1949-)
Taureau, 1993
Technique mixte sur papier, signée, datée et dédicacée au dos
36 x 46 cm
100/200 €

249 • Ousseynou SARR (1949-)
Composition
Technique mixte sur toile, signée en bas à droite
55 x 46 cm
On joint : Ousseynou SARR (1949-)
Technique mixte sur toile
33 x 41cm
100/200 €



250



251

250 • Colette CARPENTIER- LACOMBE (1963-)
Composition
Huile sur panneau, signée en bas à gauche
100 x 60 cm
On joint : Colette CARPENTIER- LACOMBE (1963-)
Composition
Technique mixte sur papier marouflée sur toile,
signée en bas à droite, dédicacée au dos
100 x 60 cm
100/150 €

251 • Laurent DUVAL (1966-)
Katchine ; L'artiste poisson
2 acryliques sur toile, la première est monogrammée
en bas à droite, titrée et datée au dos, la deuxième est
titrée et datée au dos
76 x 71,5 cm, 65 x 50 cm
100/200 €

INDEX

par numéros de lots

ABIDINE D.	226	LINDFORS E.	234 à 240
ALVAREZ X.	64	LINDSTRÖM B.	55
APPLEBY T.	137	LUCEBERT	197
BALTHUS	2	LURÇAT J.	19
BARTHÉLÉMY G.	206	MACLET E.	20
BARTHEZ	145	MALEWICZ K.	21
BAZAIN P.	81 - 144	MANESSIER A.	52
BELLMER H.	192	MANIQUANT S.	207-208-244
BEN	3	MANGUIN H.	22
BERTINI G.	4	MARCON C.	201
BLOC A.	131	MARINI M.	194
BONIN-PISSARRO C.	131-132	MATTA R.	195
BONNET D.	213 à 215-246	MATISSE H.	23-24
BOUCHE GP.	111-119	MAYO A.	128
BOUSSAC M.	189-202 à 204	MAZET E.	209-220-221
BRAQUAVAL L.	66	MENDJIZKY M.	38
BRASILIER A.	5	MERVEIL L.	210 à 212
BREAZU C.	218-219	MIRO J.	25
BRISSON-DUVAL J.	151 à 189	MISSOFFE JP.	100
BUFFET B.	6	N'DIAYE I.	149
CARPENTIER- LACOMBE C.	250	NIKOLIC T.	247
CHAUVIN J.	7	OGUISS T.	26
CHUBAC A.	51	PALMEIRO J.	82
CHWOLES R.	71-72	PICASSO P.	27-28-63-193
CORTOT J.	61	PICHETTE J.	49
CROTTI J.	8	PISSARRO C.	37
CZOBEL B.	39	PLANET G.	241
DE CARRIER-BELLEUSE AE.	217	POLIAKOFF S.	29
DMITRIENKO P.	53	POUGNY J.	30
DOMERGUE JG.	132	PRIKING F.	46
DUNAND J.	9	QUENTIN B.	140
EISENSCHITZ W.	130	QUILLICI L.	200
FANTIN- LATOUR	10	RAKINE M.	147
FIEVRE J.	50	SABBAGH G.	69
FONTERAY J.	62	SADJI	73
FRANCIA C.	145	SATO K.	198-199-229
GALL F.	67	SARR O.	248-249
GEN-PAUL	11	SCHIELE E.	32
GILOT F.	196	SHAAR P.	83
GONDOUIN E.	40	SIGNAC P.	33
GOTKO J.	68	SILVESTRI G.	233
GRASS-MICK A.	222-223	SINGER G.	224-225
GRANOWSKY S.	43	SISLEY A.	34
HALICKA A.	133	SOBAIC M.	35
HAYTER SW.	134-135	SOLOMOUKHA A.	142
HELMAN R.	88	STRAGIOTTI H.	146
HERRMANN C.	121-143	SZENES A.	36
ISCAN F.	139	SZOBEL G.	138
JABER	110	TAL COAT P.	75 à 79-84-85-88-91-94 à 98- 101-102-109-112-114 à 118-124- 125-127-129
JANOSKOVA E.	56-57	TUTUNDJIAN L.	44-45
JANSON M.	54-92-113-122-123	ULLOA V.	141
JONGKIND J.	12	VAN ROGGER R.	230
JOUVE P.	13	VAN RYSELBERGHE T.	31
KADDOURA M.	58-59	VASARELY V.	190-227
KIKOINE M.	14	VAN VELDE B.	191
KIJNO L.	47-74-86-87-103 à 108-126	VIELFAURE JP.	205
KLIMEK L.	41	VILLERS A.	60
KOONS J.	15	WARHOL A.	136
LAM W.	16	XUEWU Z.	150
LAPRADE P.	70	YETMGETA Z.	148
LÉGER F.	17		
LEPINE S.	18		
LEVIN UJ.	48		

BOISGIRARD - ANTONINI

1 rue de la Grange Batelière
75009 PARIS
+33(0)1 47 70 81 36

www.boisgirard-antonini.com
contact@ba-paris.com