

**BOISGIRARD - ANTONINI**

AUCTION HOUSE — PARIS - NICE

DROUOT

VENDREDI 22  
MARS 2019

**COLLECTION  
AMBROISE WAROQUET  
ET À DIVERS**







# BOISGIRARD - ANTONINI

AUCTION HOUSE \_\_\_\_\_ PARIS - NICE

DOCUMENTATION DE L'ART MODERNE ET DES ARTS DÉCORATIFS  
DU XX SIECLE - TABLEAUX MODERNES & CONTEMPORAINS -  
ECOLE DE PARIS - PEINTRES DE L'EUROPE DE L'EST-PEINTRES  
ETRANGERS - ART MODERNE

**Collection Ambroise Waroquet et à divers  
Collection de Jean Maurice pour Ravène  
Collection de Madame Sylvana Lorenz**

Vendredi 22 mars 2019 à 14h  
Drouot - salle 16

**EXPOSITIONS PUBLIQUES :**

Jeudi 21 mars 2019 de 11h à 21h

Vendredi 22 mars 2019 de 11h à 12h

**Commissaires-Priseurs habilités :**

**Isabelle Boisgirard et Pierre-Dominique Antonini**

1, rue de la Grange Batelière - 75009 Paris

Tél. : +33(0)1 47 70 81 36 - Fax : +33(0)1 42 47 05 84 - Mail : [contact@boisgirard-antonini.com](mailto:contact@boisgirard-antonini.com)

[www.boisgirard.com](http://www.boisgirard.com)

SVV Boisgirard et Associés - N° agrément 2001-022 - RCS B 441 779 196

**DROUOT**  
DIGITAL  
Live







## EXPERTS

---

### TABLEAUX 19<sup>ÈME</sup> / 20<sup>ÈME</sup>

Marc BRIAT  
Expert CECO  
22 rue de Miromesnil  
75008 PARIS  
*Lots : 32 à 50*

### Art Moderne et Contemporain

Ecole de Paris,  
Peintres de l'Europe de l'Est, Peintres étrangers,  
Piotr KASZNIA  
2 rue de Provence  
75009 PARIS  
tél. : +33[0]6 03 34 36 24  
[www.kasznia-fineart.com](http://www.kasznia-fineart.com)  
mail : [info.kasznia@gmail.com](mailto:info.kasznia@gmail.com)  
*Lots : 1 à 29 et 52 à 229*

### Art Moderne et Contemporain

Arnaud BRUMENT  
16 rue Guénégaud  
75006 PARIS  
tél. : +33[0]6 64 97 98 64  
[abrumment@gmail.com](mailto:abrumment@gmail.com)  
*Lots : 230 à 321*



# DOCUMENTATION DE L'ART MODERNE ET DES ARTS DÉCORATIFS DU XX SIÈCLE

1 • « **ABSTRACTION-CREATION** », No 1- à 5, complet, Edition Paule Nemours, Paris, s. d., c(.1980) facsimile  
100/150 €

2 • **ART ABSTRAIT - Témoignages pour l'art abstrait.** 34 portraits des artistes, Editions Art d'Aujourd'hui, Paris, 1952, in-4, broché, avec 30 POCHOIRS dont 27 en couleurs de e.a., Arp, Calder, Delaunay, De Staël, Poliakoff et Vasarely  
600/800 €

3 • **BALLETS RUSSES - Militsa Pojarskaia, Tatiana Volodina,** L'art des ballets russes 1908-1929, Gallimard, Paris 1990; Elisabeth Ingles, L'art du Théâtre et de la Danse, Parkstone, Londres, 2000; (Michel Larionov texte et dessins), Diahgilev et les Ballets russes, Bibliothèque des Arts, Paris, 1970,  
*ens. 3 vol : 80/100 €*

4 • **Pierre BONNARD - Francis Bouvet, Bonnard,** L'oeuvre gravé, Flammarion, Paris, 1981, catalogue raisonné  
*60/80 €*

5 • **ART BELGE,** Le Dictionnaire des peintres belges du XIV siècle à nos jours, La Renaissance du livre, Bruxelles, 1995, 3 vol. grand in-4  
80/100 €

6 • **Giovanni BOLDINI - Bianca Doria, Giovanni Boldini,** Catalogo generale, Catalogue raisonné (archives Boldini), 2 vol. Rizolli, Milan , 2000 (en italien)  
200/250 €

7 • **REMBRANDT BUGATTI - Pierre Dejean, Bugatti,** Éditions du regard, Paris, 1981, in-4, joint ; Les Bugatti d'Alain Delon, Éditions de l'Amateur, Paris, 1988, in-8 ;  
*ens. 2 vol : 100/200 €*

8 • **Mary CASSATT - Adelyn Dohme Breeskin, Mary Cassatt,** A Catalogue Raisonné of the Oils , Pastels, Watercolors and Drawings, Smithsonian Institution Press, Washington, 1970, catalogue raisonné de peintures, pastels, aquarelles et dessin de Mary Cassatt  
400/600 €

9 • **ROBERT COMBAS - Bernard Marcadé, Combas,** La Différence, Paris, 1991, in-4, collection « Mains et Merveilles », 240 illustrations  
150/200 €

10 • **DADO - Alain Bosquet, Dado, Un univers sans repos,** La Différence, Paris, 1991, in-4, carré collection « Mains et Merveilles » env. 200 illustrations  
80/100 €

11 • **JEAN DUNAND - Felix Marcilhac, Jean Dunand. Vie et oeuvre,** Éditions de l'Amateur, Paris 1991, in-4, catalogue raisonné de l'oeuvre de Dunand, env. 1200 pièces décrites  
200/250 €

12 • **ERRO - Hervé di ROSA,** Catalogues de l'exposition à La Galerie Louis Carré, Erro, 2006 ,2010, 2014, di ROSA, 2005,2009,2013,  
*ens. 6 vol : 50/100 €*

13 • **ERTE - (Romain de Tirtoff)- Franco Maria Ricci, Erté,** Parma, 1973, in-4  
100/150 €

14 • **WASSILY KANDINSKY - Hommage à Wassily Kandinsky, numéro spécial du « XXe siècle »**, Sous la direction de G. di San Lazzaro, Paris, 1974 ; avec 4 bois gravés de Kandinsky ; joint : Max Bill Wassily Kandinsky, Maeght Editeur, Paris, 1951, in-4 avec un bois gravé (couverture) de Kandinsky ; joint : Jelena- Hahl- Fontaine, Vassily Kandinsky, Marc Vokar Bruxelles, 1993, in-4, env. 450 illustrations

ens. 3 vol : 150/200 €

15 • **Joseph LACASSE - Joseph Lacasse par lui-même**, (et par Maurits Bilcke, Roger Bordier, Jacques Meuris, Henry Poulaille) Mercator, Anvers, 1974, on joint: Marc Renvart, Lacasse, catalogue de l'exposition à Paris et à Liège, en 1994, 1995, Fonds Mercator, Paris, Liège, 1994, Joseph Lacasse, Hotel d'Assezat, Toulouse, Fondation Bemberg, Toulouse, 1996; Joseph Lacasse, Whiteford Fineart, London, 2013,

ens. 4 vol : 80/100 €

16 • **Jean-Baptiste OLIVE - Jean-Claude et Gerard Gaumet, B.Olive, savoir son oeuvre**

Editions Frébert, Marseille, 1977, grand in-4, essai de catalogue raisonné de Jean-Baptiste Olive  
50/100 €

17 • **Serge POLIAKOFF - Gérard Durzoi/Alexis Poliakov, Serge Poliakov**, Catalogue raisonné, 1922/1954, Acatos Publishing, Paris, 2004, 2 vol. grand in-4

150/200 €

18 • **Serge POLIAKOFF - Serge Poliakov**, Cahier, Erker, ST. Gallen, 1973, facsimilé de cahier de Poliakov de 1965;

ens. 3 vol : 300/400 €

19 • **Pierre PRINS**, Catalogue général de l'oeuvre, Association des Amis de Pierre Prins, Paris

50/100 €

20 • **Paul RANSON**, Brigitte Ranson Bitker, Gilles Genty, Paul Ranson (186&-1909) , catalogue raisonné, Somogy, Paris, 1999

40/60 €

21 • **Hans REICHEL - François Mathey, « Hans Reichel, Verlag » Huber Frauenfeld, Zürich, 1979, « Hans Reichel. Im Kraftfeld von Bauhaus und Ecole de Paris »** Stiftung Moritzburg/ Museum im Kulturspeicher Würzburg, 2205,

«Hans Reichel », Editions Jeanne Bucher , Paris, 1962, « Hans Reichel », Galerie Lambert- Roland, Paris, 2002,

ens. 4 vol : 60/80 €

22 • **Alfred RETH - « Alfred Reth »**, Galerie Antoine Laurentin, Paris, 2007, « Alfred Reth », catalogue de l'exposition (2 ex.),

ens. 3 vol : 60/80 €

23 • **SYMBOLISME - (Carlos SCHWABE, Georges de FEURE), Jean David, Jumeau Lafond, Carlos Schwabe**, Symboliste et visionnaire, ACR Edition, Paris, 1994, gran in-4; Ian Millman, Georges de Feure, Maître du symbolisme et de l'art nouveau, ACR Edition, Paris, 1992, grand in-4,

ens. 2 vol : 100/150 €

24 • **María Elena VIEIRA DA SILVA**, Catalogue raisonné des peintures Skira, Genève, 1993/1994, 2 vol. grand in-4 (1 vol. monographie) , (2 vol/ catalogue raisonné)

150/200 €

25 • **Louis VALTAT Jean Valtat - Louis Valtat**, Catalogue de l'oeuvre peint, vol. I 1892-1944, Ides et Calendes, Neuchâtel , 1977, catalogue raisonné

60/80 €

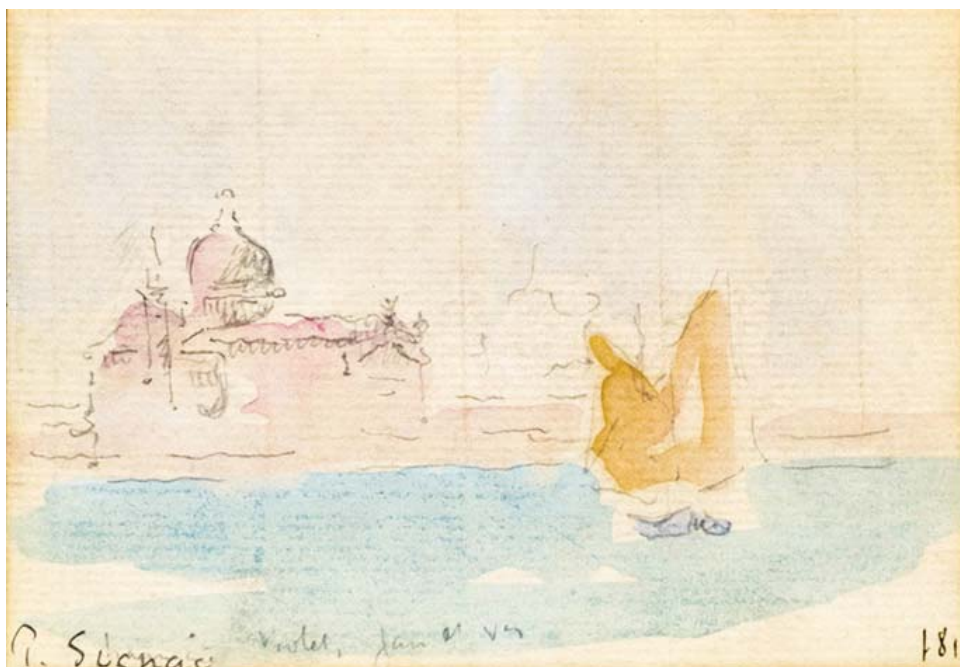
26 • **Jacques VILLON**, Colettes de Ginestet et Catherine Pouillon, Estampes, catalogue raisonné, Arts et Métiers Graphiques, Paris 1979, grand- in 4, 390 illustrations

100/150 €

27 • **FELIX ZIEM - Anne Burdin**, Hellebrant, Felix Ziem, catalogue raisonné, s.é., s.l. , 1998, 2 vol. in-4, sous étui

250/300 €

# TABLEAUX MODERNES ET CONTEMPORAINS



28 • Pierre BONNARD (1867-1947) **Visage de Femme, 1930**  
Eau-forte, monogrammée dans la planche,  
tirée de « La Vie de St.Monique »  
23,5 x 17,5 (à vue)  
50/100 €

29 • Paul SIGNAC (1863-1935)  
Venise  
Aquarelle sur papier, signée en bas à  
gauche, annotations illisibles et numéro 181  
en bas à droite  
9,4 x 13,5 cm (à vue)  
1000/1200 €

29

30 • Jean-Gabriel DOMERGUE (1889-1962)  
Femme à la cigarette  
Encre et aquarelle, signée en bas à droite  
13.8 x 20 cm  
150/200 €

31 • CLAIRIN Georges (1843 - 1919)  
« Ophélie », Dessin et Aquarelle  
Signé, daté 1906 et dédié en bas à gauche  
34x46cm  
300/400 €



30



31





32

32 • **CHAPMAN Conrad Wise ( 1842 / 1910 )**

Elégantes sur la plage de Trouville, vue vers Honfleur.

Huile sur papier marouflée sur toile, signée et datée (18)76 en bas à gauche.

22 x 41 cm

4500 / 5500 €



33

**33 • André JOLIVARD ( 1787 / 1851 )**  
Les lavandières au bord de la rivière.  
Huile sur toile signée en bas à gauche.  
65 x 95 cm  
2000 / 2500 €

**34 • Didier POUGET ( 1864 / 1959 )**  
Promenade en campagne.  
Huile sur panneau signée en bas à droite.  
38,5 x 26,5 cm  
200 / 300 €



34





35

35 • **KOROCHANSKY Michel ( 1866 / 1925 )**

Paysage à la mare.

Huile sur toile signée en bas à gauche.

50 x 65 cm

600 / 800 €

36 • **Fabien FABIANO ( 1883 / 1962 )**

Jeune femme dans sa chambre.

Huile sur toile signée en bas au milieu.

73 x 60 cm

500 / 800 €



36



37

37 • Alfred Arthur Brunel de Neuville, pseudonyme Laurence ( 1852 / 1941 )

Nature morte aux fruits et chaudron.  
Huile sur toile signée de son pseudonyme  
Laurence en bas à droite.

65 x 92 cm  
900 / 1200 €

38 • A.DEFAUX

Bouquet de fleurs  
Huile sur toile, signée en bas à droite

64 x 44 cm  
1000 / 1200 €



38





39

**39 • TROUILLEBERT Paul Désiré ( 1829 / 1900 )**

Les pêcheurs relevant leurs filets.

Huile sur toile signée en bas à gauche, restaurations et légers repeints.

65 x 82 cm

6000 / 8000 €

40 • Marcel COSSON ( 1878 / 1956 )  
Le salon des abonnés.  
Huile sur carton signée au milieu vers la gauche.  
22 x 27 cm  
1200 / 1400 €



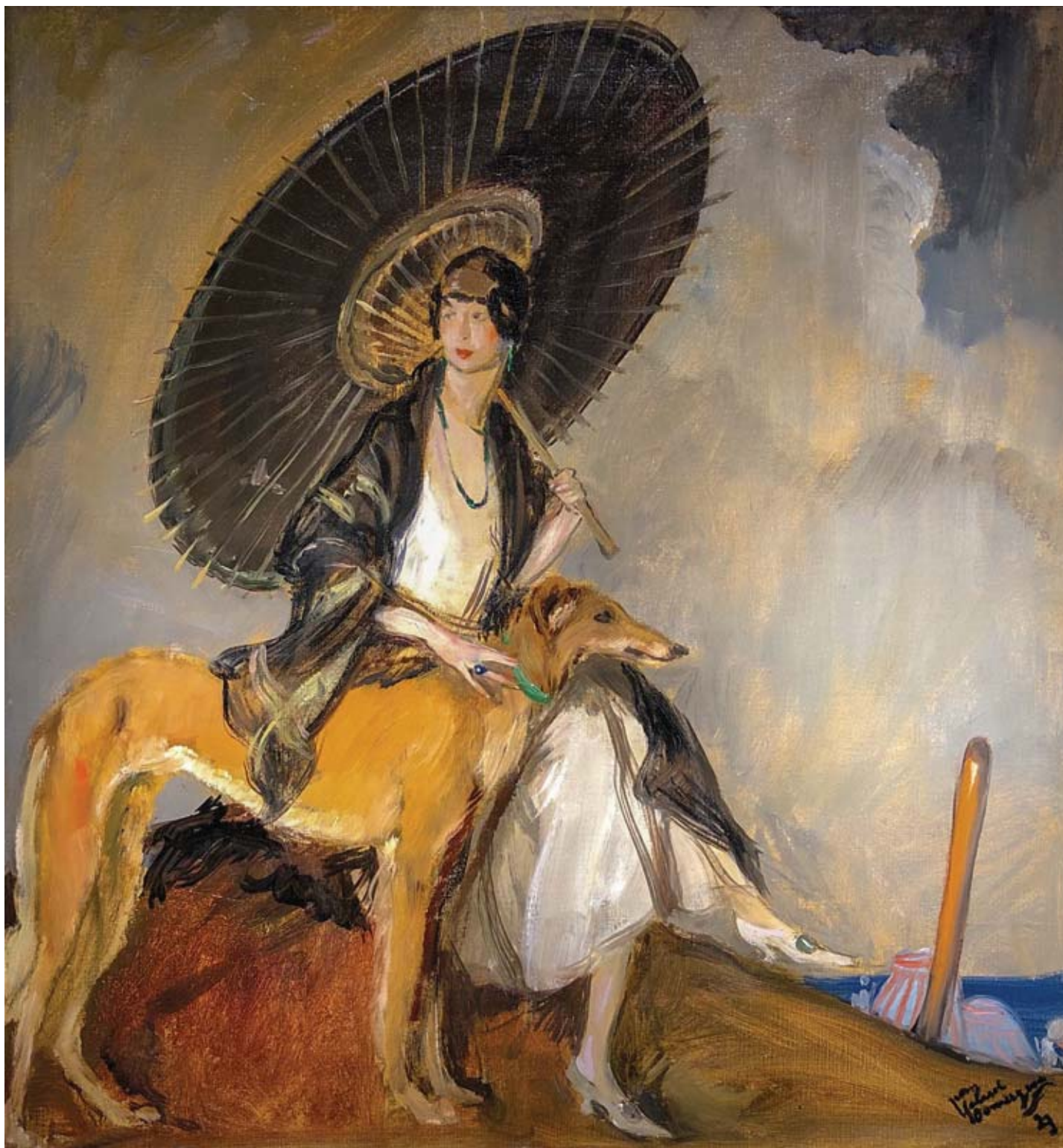
40

41 • Marcel COSSON ( 1878 / 1956 )  
Bouquet de fleurs.  
Huile sur toile signée en bas à gauche.  
60 x 73 cm  
1000 / 1500 €



41





42 • DOMERGUE Jean Gabriel ( 1889 / 1962 )

Elégante au lévrier. Huile sur toile signée et datée (19)23 en bas à droite.  
62 x 57,5 cm

Provenance : Famille de l'artiste. Certificat de Mr Noé Willer.

4000 / 5000 €





43

**43 • QUIZET Alphonse (1885-1955)**

La petite gare de Ménilmontant, Huile sur isorel, signée en bas à droite

54 x 65 cm

Etiquette au verso : Exposition galerie Charpentier, 1956 « Un siècle de chemin de fer et d'art »

1000/1500 €



44

**44 • LATAPIE Louis (1891-1972)**

Trois baigneuses

Huile sur papier marouflée sur toile, signée en bas à droite

55 x 50 cm

600/800 €





45

45 • **SEBIRE Gaston (1920-2001)**  
 La tour Eiffel et la passerelle de Billy  
 Huile sur toile, signée en bas à droite  
 81 x 100 cm  
 1500/1800 €

46 • **Prudent ZANAROFF (1885-1966)**  
 Automne sur le Lutin 1957, signée en  
 haut à droite, titrée et datée au dos  
 65 x 101 cm  
 200/300 €

47 • **SABALA Elisabeth ( 1956 )**  
 Personnages  
 Huile sur panneau.  
 74 x 26 cm  
 2000 / 3000 €

48 • **SABALA Elisabeth ( 1956 )**  
 Personnages  
 Huile sur panneau.  
 74 x 26 cm  
 2000 / 3000 €



46



49 • **CARLIER Emile Joseph**  
**(1849-1927)**  
Femme dans le vent  
Marbre, pièce unique, signé «  
E.J Carlier », daté 1901, 86 cm,  
plus de 30Kg  
Circa 1901  
15 000 / 18 000 €





50

**50 • TROUBETZKOY Paul (1866-1938)**

« Lancier de Savoie à cheval »

Bronze à patine brune, daté 1898 et situé « Milano »,  
fonte de A.Robecchi, 70,5 x 58,5 x 22,5 cm, plus de 30kg  
Circa 1898

Voir page 636 du dictionnaire illustré des sculpteurs  
animaliers et fondeurs de l'antiquité à nos jours de Jean-  
Charles Hachet

28 000 / 30 000 €





Wang





51

51 • **Albert MARQUET(1875-1947)**  
Vue du Pont Neuf à Paris. 1938  
Huile sur Toile. Signée en bas à gauche  
46 x 61 cm  
Ancienne collection Dampierre.  
Acquis en vente publique le  
21/06/1988  
Certificat du Comité WILDENSTEIN en  
date du 31/08/1984  
100 000/150 000 €

# ESTAMPES MODERNES



52 • **Suzanne VALADON (1865-1938)**  
18 planches originales de Suzanne Valadon  
10 gravures venant du portfolio « 18  
planches originales de Suzanne Valadon,  
gravées de 1895 à 1910 », Paris, 1910, toutes  
les 10 gravures sont signées au crayon par  
l'artiste , tirage à 75 ex.  
Dimensions différentes  
1800/2200 € (toutes encadrées)

52





53 • Pablo PICASSO (1881-1973)

Portrait imaginaire, 1969

Lithographie en couleurs, signée dans la planche, numérotée au crayon F 123/250 (tirage pour la France)

De la série des 29 lithographies de « Portraits imaginaires »

60x45cm (à vue)

600/800 €



53

54 • (Georges BRAQUE -1882-1963 ) Molière

Molière, Le Tartuffe ou l'Imposteur, Gonon, Paris, 1970,

grand in-4, en feuilles, emboitage, dans la collection « Le théâtre et Les peintres », préface de Louis Jouvet, illustrée par 12 lithographies en couleurs de Georges Braque, dont 9 hors-texte, 2 doubles planches et un cul-de-lampe, un des 145 ex. sur grand vélin d'Arches comprenant une suite de 4 planches supplémentaires, ex. no 76

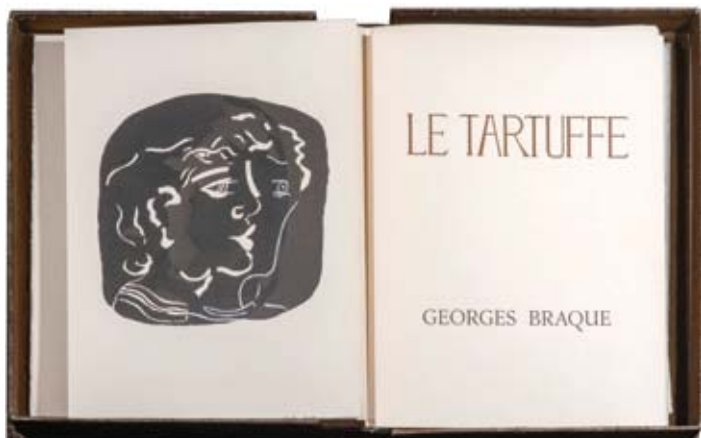
200/300 €

55 • Nicolas GLOUTCHENKO (1902-1977)

Douze nus, présenté par Florent Fils, éditions du Cousin Pons, Paris, 1928

In folio, douze lithographies originales de Gloutchenko en portefeuille sur papier japonais toutes signées au crayon par l'artiste et numérotées 5/12, tirage à 132 ex., un des 12 exemplaires sur papier japonais ( sans dessin original comme indiqué dans le justificatif)

600/800 €



54



55



56

56 • **Abel Pfeffermann PANN (1883-1963)**  
 Jeune garçon  
 Lithographie, signée au crayon, très légères pliures  
 53,5 x 36 cm (à vue)  
 200/300 €

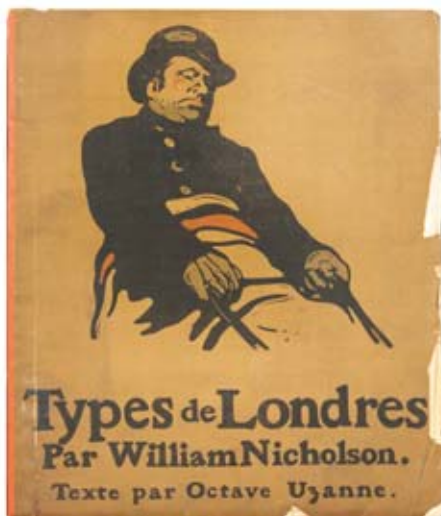


57

57 • **Mikhaïl CHEMIAKIN (1943-)**  
 Illustrations pour le livre des mémoires de Vladimir Vissotski  
 Ensemble de six sérigraphies en noires et en couleurs sur vélin  
 Feuille : 65 x 50 cm  
 Les six : 400/600 €



59 • **Johnny FRIEDLÄNDER (1912-1992)**  
 Composition abstraite  
 Eau-forte signée et numérotée 178/200 au crayon  
 33 x 45cm (à vue)  
 100/200 €



58



59





60



61

**60 • Hans BELLMER (1902-1975)**

Composition érotique

Eau-forte sur vélin, signée et justifiée hors commerce au crayon

Image : 27,5 x 23 cm

Feuille : 64 x 49 cm

100/200 €

**61 • Gérard SCHNEIDER (1896-1986)**

Composition abstraite, 1958

Lithographie en couleurs, signée, dédicacée, datée et située Paris au crayon

40,5 x 58,5cm

100/200 €

**62 • Dorothea TANNING (1910-2012)**

Hommage à Max Ernst, 1974 (Waddel 304)

Lithographie en couleurs, signée, justifiée épreuve d'artiste 12/30 et dédicacée au crayon

Image : 47 x 38 cm ; Feuille : 76 x 56 cm

On joint : Composition abstraite, Eau-forte en couleurs, signée et numérotée 40/100 au crayon

Image : 25,5 x 20 cm ; Feuille : 38 x 28,5 cm

Les deux : 200/300 €



62





63

63 • Graham SUTHERLAND (1903-1980)  
Composition noire et jaune  
Lithographie en couleurs,  
signée et numérotée 7/90  
au crayon  
Feuille : 47,5 x 58 cm  
100/150 €

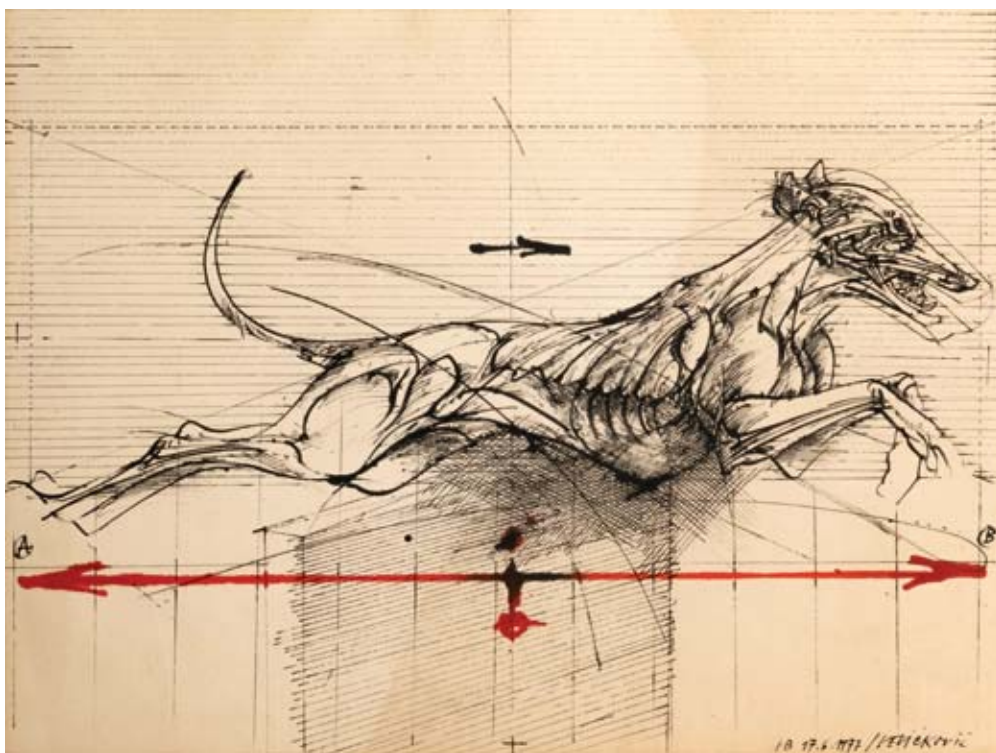


64

64 • Arturo Louiz PIZA (1928-2017)  
Composition abstraite  
Eau-forte et aquarelle en  
couleurs, signée et numé-  
rotée 37/50 au crayon  
37,5 x 32 cm  
300/400

65 • Earl W. STROH (1924-2005)  
Compositions abstraites- Chevaux  
Trois eaux-fortes dont une en couleurs, toutes  
signées au crayon, une justifiée artist proof, une  
numérotée 1/50, une datée 1959 et dédiée,  
au crayon  
32,7 x 50 cm  
les trois : 300/400 €

66 • Vladimir VELICKO-  
VIC (1935-)  
Figure XV, 1975  
Lithographie sur vélin,  
signée, datée et numé-  
rotée au crayon  
70,5 x 96,5 cm  
100/200 €



66





67

67 • Alfred COURMES (1898-1993)  
 Judith et Holopherne, 1979  
 Lithographie sur Japon nacré, signée, datée et titrée au crayon  
 77 x 57,5 cm  
 100/200 €



68

68 • Alfred COURMES (1898-1993)  
 Le radeau de la méduse avec la tête du docteur Bombard (catalogue : Berggruen n°15), Eau-forte sur vélin contrecollée sur carton fin, signée et justifiée 1er état 9/10 au crayon  
 40 x 50 cm  
 200/300 €



69

69 • Alfred COURMES (1898-1993)  
 Dame journaliste bousculée par un personnage comique, 1984 (Catalogue Berggruen, n°16), Eau-forte sur vélin, signée, justifiée hors commerce, datée et dédiée au crayon  
 45 x 49 cm  
 100/200 €



70

70 • Alfred COURMES (1898-1993)

Encore faut-il qu'il en ait : Le lavement des pieds (Catalogue Berggruen, n°24)  
 Eau-forte sur vélin, signée, numérotée 20/22 et annotée « tirées sur vergé Van Gelder, grande marges, encre noir, au crayon »  
 50 x 37,5 cm  
 200/300 €



71

71 • Alfred COURMES (1898-1993)

La vision, 1986  
 Eau-forte sur vélin, signée datée et numérotée 50/50 au crayon  
 56,5 x 38 cm  
 on joint une affiche d'exposition « Alfred Courmes » à la Galerie Jean Briance, signée et datée 1986 au stylo  
 les deux : 200/300 €



72

72 • Fernand LÉGER (1881-1955)

Les constructeurs, 1951  
 Affiche lithographique en couleurs, Mourlot imprimeur  
 75 x 50,5 cm (à vue)  
 400/600 €

73 • Bernard BUFFET (1928-1999)

Galerie 65 Cannes  
 Affiche lithographique en couleurs, Mourlot imprimeur  
 77 x 53,3 cm  
 400/600 €



73





**74 • Louis (Ludwik) MARCOUSSIS (1883-1941)**

Zone, 1934 (Millet 114, Lafr.114 reproduit)

Formes

Eau-forte sur vélin, signée au crayon, 4e état sur 4 Première planche des eaux-fortes pour « Alcools » de Guillaume Apollinaire  
16,7 x 11,5 cm (à vue)

400/500 €

**75 • Reuven RUBIN (1893-1974)**

Visages d'Israël, 1960

65 x 49,5 cm en feuilles sous chemise d'édition, avec 12 procédés Jacomet en couleurs sur vélin d'Arches, signés dans la planche, tirage totale à 250 exemplaires, celui-ci exemplaire hors série justifié A 2 / 5 et signé, page de garde dédicacée, signée et datée au feutre rouge  
Couverture défraîchie, et planches légèrement empoussiérées

800/1000 €

74



75



**76 • Antoni TAPIES (1923-2012)**

Tisores, 1981

Lithographie sur soie, signée et numérotée au crayon

Édition à 100 exemplaires

52,5 x 67,5 cm

300/400 €

76



77

77 • Antoni TAPIES (1923-2012)  
 Seven prints by Antoni Tàpies 1976-1985  
 Deux des sept lithographies du portfolio Seven  
 Prints, signées et numérotées 76/150 et 67/150 au  
 crayon  
 29,5 x 46 cm et 29,5 x 22,3 cm  
 Les deux : 300/400 €



78

78 • Frantisek FOLTYN (1891-1976)  
 Composition abstraite, 1934  
 Lithographie en couleurs, signée, datée et numérotée  
 140/150 au crayon  
 55 x 69 cm (à vue)  
 400/600 €



79

79 • Victor VASARELY (1906-1997)  
 Venezuela  
 Serigraphie en couleurs, signée au crayon  
 67,5 x 51 cm  
 400/500 €



## SCULPTURES



80

80 • **Jean-Louis VETTER (1934-2007)**

Nu

Bronze à patine brune, pièce unique, signé sur la base et justifié

Hauteur : 37 cm

300/400 €

81 • **Naum Lvovic ARONSON (1872-1943)**

Buste de Beethoven, 1905

Bronze à patine brune, fonte à cire perdue, signé à la base, fondeur Valsuany Légère usure de la patine

Hauteur : 17,15 cm - Largeur : 12,9 cm - Profondeur: 12,5 cm

800/1000 €



81

**82 • Ferdinand P ARPAN (1902-2004)**

Madonne

Bois sculpté, signé et monogrammé à la base

56 x 9 cm

400/500 €

Antonio VIRDUZZO est né aux États-Unis de parents issus de l'immigration sicilienne il retournera vivre en Sicile à Comiso dès 1932.

Il participe à plus de 900 expositions personnelles ou collectives tout le long de sa carrière et sera suivi en France, entre autres, par les galeristes Denise René et Suzanne de Coninck.

**83 • Antonio VIRDUZZO (1926-1982)**

Forme protoïforme perforée

Bronze, cachet de la signature et numéroté 50/100,  
24,5 x 7,3 cm ; socle 15,5 x 5 cm (éclat dans la partie supérieure du socle)

200/300 €



82



83





84

84 • Antonio VIRDUZZO (1926-1982)  
Forme  
Bronze, signée sur le coté  
22 x 11,5 cm , base en bronze : 8 x 16 cm  
100/200 €



85

85 • Antonio VIRDUZZO (1926-1982)  
Formes  
ensemble de 7 parties en bronze perforées de trous  
sur un socle rectangulaire,  
11,5 x 9 cm socle: 9,3 cm x 13,5 x 4 cm  
100/200 €



86

86 • Ruth FRANCKEN (1924-2006)  
Série: Black bread 1977  
Grappe de grelots en laiton doré  
36 x 20 x 17 cm  
600/700 €

87



87 • **Xavier ALVAREZ (1949-)**  
Personnage  
Bronze à patine brune, signé et numéroté 7/8  
en bas  
Hauteur : 72 cm  
Avec le socle : 75.5 cm  
1900/2000 €

88 • **Constantin GANESCO (1864-c.1940)**  
Dolorosa  
Bronze à patine brune, signé au dos  
Hauteur : 12 - Largeur : 12 - Profondeur : 15 cm  
300/400 €



88



## OEUVRES SUR PAPIER



89

89 • Alexis MOSSA (1844-1926)

Retraite en l'honneur de la reine , 1890  
Aquarelle sur papier, signée, titrée et datée  
33 x 47,5 cm (à vue)  
300/400 €



90

91 • Jean -Louis FORAIN (1852-1931)

Devinez c'que j'ai fait hier soir? -..... Mais quelqu'un de chic vous connait »  
Crayon de couleurs et encre sur papier, annotations et signé en bas à droite  
29,5 x 21,5 cm (à vue)  
300/400 €

90 • Théophile Alexandre STEINLEN (1859-1923)

Nu au repos  
Encre sur papier, signée en bas à gauche, traces  
de scotch  
19,5 x 26,7cm ( à vue)  
300/400 €

92 • Jean -Louis FORAIN (1852-1931)

« Que deviendrons nous, si jamais mon mari.... Bah!... je ferai un petit voyage »  
Crayon, encre et plume sur papier, annotations, signé en bas à droite, rousseur  
34 x 27,5 cm  
300/400 €



91



92



93

**93 • Jean-Louis FORAIN (1852-1931)**

Ma fille sait, que vous avez une liaison.... C'est donc bien difficile de lâcher une femme?  
Encre et crayons de couleurs sur papier, annotations, signé en bas à droite, dessin double face au dos « deux enfants », encre, crayons de couleurs  
25,5 x 18 cm (à vue)  
200/300 €

**94 • Johan-Barthold JONKIND (1819-1891)**  
**Paysages de Nevers (Montapins), 1871**

Crayons de couleurs et aquarelle sur papier, signée en bas à droite, titrée et datée 17 mars 1871 en bas à gauche  
15 x 26 cm (à vue)  
600/800 €



94



95

**95 • Fernand de PUIGAUDEAU (1864-1930)**

Eglise de l'île de Batz  
Dessin sur papier calque  
24,5 x 38cm à vue)  
300/400 €

**96 • Edouard VUILLARD (1868-1940)**

Portrait de petite fille  
Dessin au crayon, cachet du monogramme en bas à droite, au dos étiquette de la galerie JPL à Londres  
12 x 14,5 cm (à vue)  
800/1000 €



96





97

97 • **Edouard Vuillard (1868-1940)** dans le goût de  
Etude de personnages,  
Dessin au crayon sur papier, porte un monogramme  
16,2 x 9,3 cm  
800/1000 €



98



99

99 • **Albert MARQUET (1875-1947)**  
Trois personnages  
Encre sur papier, cachet de la signature en bas à gauche  
9,5 x 14,2 (à vue)  
400/600 €

98 • **Albert MARQUET (1875-1947)**  
Sur la rivière  
Dessin au crayon sur papier, monogrammé en bas à droite  
au dos, étiquette de galerie JPL à Londres  
12,8 x 18,6 cm (à vue),  
600/800 €

100 • **Albert MARQUET (1875-1947)**  
Paysage de Paris  
Encre sur papier, signée et dédiée à Elie Faure en bas à droite  
Insolation, rousseurs  
13,8 x 18,5cm (à vue)  
600/800 euros



100



101

101 • **Ferdinand de PUIGAUDEAU (1864-1930)** attribué à  
Paysage de Bretagne  
Dessin au crayon sur papier  
15 x 25,8cm (à vue)  
300/400 €



102

102 • **Luigi LOIR (1845-1916)**  
Sur la jetée,  
Dessin au crayon , aquarelle et gouache sur papier, signé en bas à  
droite  
10,5 x 10 cm (à vue)  
800/1000 €



103 • **Raoul DUFY (1877-1953)**  
Paysage de Nice  
Dessin au crayon sur papier , annotations,  
traces de scotch  
Certificat de Mme Guillon-Laffaille  
31,5 x 24 cm ( à vue)  
2000/3000 €

103



104 • **Aristide MAILLOL (1861-1944)**

Nu

Dessin au crayon sur papier , cachet de la signature en bas à droite  
37 x 24,5 cm (à vue)

2000/3000 €



104

105 • **Max JACOB (1876-1944)**

Dans la loge

Aquarelle sur papier, signée en bas à gauche, traces de scotch, petites déchirures dans la partie haute  
32,5 x 24,5 cm

300/400 €



105



106



107

106 • **Agustin HANICOTTE (1870-1957)**

Etude d'enfants,

Fusain sur papier, cachet de monogramme en bas à gauche  
38,5 x 28,5 cm (à vue)

200/300 €

107 • **Agustin HANICOTTE (1870-1957)**

Etudes de paysans hollandais,

Fusain sur papier, cachet du monogramme en bas à droite  
54 x 61 cm (à vue)

200/300 €

108 • **Agustin HANICOTTE (1870-1957)**

Paysans hollandais,

Fusain sur papier, cachet du monogramme en bas à droite  
53,5 x 61 cm (à vue)

400/800 €



108



109

109 • **Albert- Alexandre BENOIS (1888-1960)**  
 Vue de Venise, Santa Maria della Salute, 1929  
 Dessin au crayon, signé et daté en bas à droite  
 22,5 x 31cm (à vue)  
 400/600 €



110

110 • **Georges REDON (1869-1943)**  
 Dans le parc, circa 1914  
 Huile sur papier, signée et datée (illisiblement 1914 ?) en bas à droite  
 53,5 x 35,5 cm (à vue)  
 800/1200 €



111 • **Jan TOOROP (1858-1928)**  
 (attribué à)  
 Trauer,  
 Crayons de couleurs sur papier,  
 plume au milieu  
 15,5 x 17,8cm (à vue)  
 2500/3000 €

111





112



113

**112 • André LHOTE (1885-1962)**

Paysage cubisant

Dessin au crayon sur papier, monogrammé en bas à droite

10,5 x 13,5 cm (à vue)

800/1000 €

**113 • Jules PASCIN (1885-1930)**

Scène de maison close

Dessin au crayon sur papier, cachet de la signature en bas à droite

42 x 39,5 cm (à vue)

300/400 €



**114 • Jules PASCIN (1885-1930)**

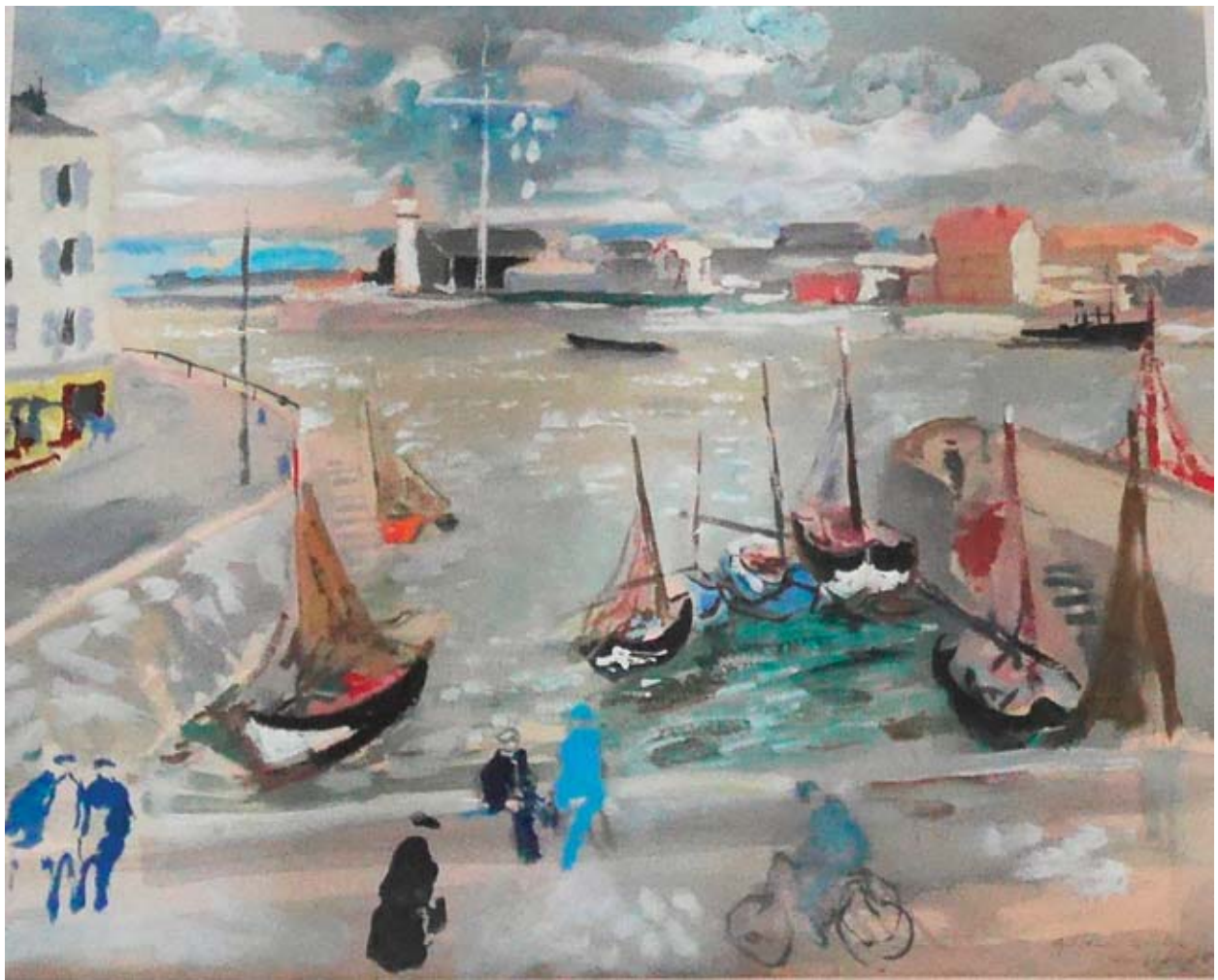
La grande Germaine, 1927

Dessin au crayon, aquarelle et fusain sur papier, cachet de la signature en bas à droite. Etiquettes de galeries au dos

58,5 x 46 cm (à vue)

1000/2000 €

114



115

115 • Emilio GRAU-SALA (1911-1975)  
 Port d'Honfleur, 1951(?)  
 Gouache sur papier, signée et datée  
 en bas à droite  
 36,5 x 44,5 cm (à vue)  
 2000/2500 €

116 • Emilio GRAU-SALA (1911-1975)  
 Garçon à la flûte, 1958  
 Encre sur papier, signée, datée et si-  
 tuée, 19.9.1958 à Paris, en bas à droite  
 36,5 x 54,5 cm (à vue)  
 300/400 €

117 • Emilio GRAU-SALA (1911-1975)  
 Scène de fiacre  
 Crayons de couleurs, aquarelle et gouache sur papier,  
 Illustration pour « Conduire en ménage » de Colette  
 28,5 x 37,5cm (à vue)  
 300/400 €



116



117





118

118 • Emilio GRAU- SALA (1911-1975)  
**Les quais de Seine**  
 Encre sur papier, signée en bas à droite  
 26 x 21,2 cm (à vue)  
 200/300 €



119

119 • Emilio GRAU- SALA (1911-1975)  
**Au Lapin agile**  
 Encre sur papier, signée en bas à droite  
 30 x 22,5 cm (à vue)  
 200/300 €



120

120 • Emilio GRAU- SALA (1911-1975)  
**Portrait de femme, 1942**  
 Crayons de couleur, aquarelle et gouache, signé et daté 18  
 mars 1942 en bas à droite  
 22,5 x 20,5 cm (à vue)  
 200/300 €



121

121 • Emilio GRAU- SALA (1911-1975)  
**Paysage de Montmartre**  
 Encre sur papier, signée en bas à gauche  
 31 x 23 cm (à vue)  
 200/300 €



122



123

**122 • Emilio GRAU- SALA (1911-1975)**

Scène de cirque

Gouache sur papier, signée en bas à droite et à gauche et  
dédiacée en bas à droite

25,5 x 20,5 cm (à vue)

300/400 €

**123 • André DIGNIMONT (1891-1965)**

Une femme assise, 1943

Plume, aquarelle, gouache sur papier, signée et dédiacée  
en bas à droite

31 x 24 cm (à vue)

100/200 €

**124 • Milovoy UZELAC (1897-1977)**

La Toilette

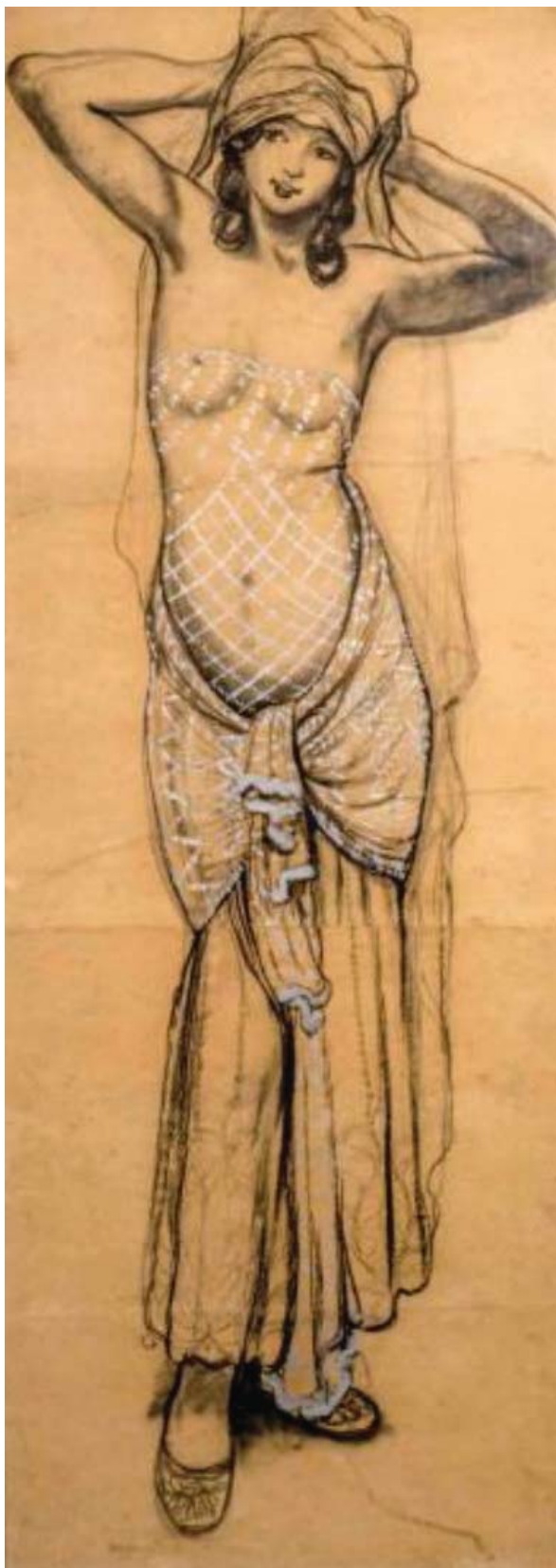
Aquarelle sur papier, signée en bas à droite,  
25 x 19 cm (à vue)

300/400 €



124





125

125 • Georges MANZANA-PISSARRO (1871-1961)

La grande danseuse

Aquarelle et pastel avec rehaut de peinture argentée sur deux feuilles de papier réunies, cachet de la signature en bas à gauche

Pliures dans la partie haute et au milieu

177 x 65 cm (à vue)

1800/2000 €

126 • Élisée MACLET (1881-1962)

Scène animée au bord de la mer

Aquarelle sur papier, signée en bas à gauche

16,5 x 23,5 cm (à vue)

200/300 €

127 • Georges ARTEMOFF (1892-1965)

Femme nue

Fusain et encre sur papier, signée au crayon en bas à droite

46,5 x 39,5 cm (à vue)

600/800 €



126



127



128

128 • Georges KARS (1880-1945)

Les élégantes,

Aquarelle et encre sur papier, cachet de la signature en bas à gauche  
23,5 x 30 cm (à vue)

200/300 €



129

129 • Louis ROY (1862-1907)

Les toits

Aquarelle, cachet de la signature en bas à droite  
22 x 29,5 cm

200/300 €



131

130 • Jean-François LAGLENNE (1899-1962)

Bouquet de fleurs

Gouache sur papier, signée en bas à droite  
22 x 18,5 cm

200/300 €

131 • Dimitrie BOUCHENE (1893-1993)

Bouquet de fleurs

Gouache sur papier, signée en bas à gauche  
60 x 41cm (à vue)

300/400 €





132



133

132 • Ecole Moderne XXème siècle

Visage

Feutres de couleurs, signée en bas à gauche « Belti... ? »

22,5 x 17,7cm (à vue)

50/100 €

133 • Dimitrie BERA (1908-1975)

Venise, 1940

Aquarelle sur papier, signée, datée et située en bas à gauche

27 x 35,5 cm (à vue)

300/400 €

134 • Henri (Henryk) EPSTEIN (1872-1944)

Le Marché

Aquarelle sur papier, signée en bas à droite

21,5 x 30 cm (à vue)

300/400 €

135 • Elisabeth RONGET (1893-1972)

Nature morte cubiste, 1938

Gouache sur papier, signée et datée vers la gauche

49 x 38,5 cm (à vue)

400/600 €



134



135



136

136 • Ecole Moderne XXème siècle  
Composition,  
Crayon de couleurs, traces de signature  
24,5 x 18,5 cm  
300/400 €



137

137 • Alfred LESBROS (1873-1940)  
Compositions florales  
Ensemble de 4 pochoirs sur carton fin, tous signés du cachet  
de la signature  
environ 106 x 75 cm  
300/400 €



138

138 • Bernard Charoy (1931-)  
Pin-up assise  
Crayon, encre, lavis sur papier  
56 x 40 cm (à vue)  
400/600 €



139

139 • Maja BEREZOWSKA (1898-1978)  
Cavalier et jeune femme à la coupe, 1970  
Aquarelle sur papier, signée et datée en bas à droite, anno-  
tée en bas à gauche  
36,5 x 48,5 cm (à vue)  
500/600 €





140

140 • Alfred COURMES (1898-1993)  
Le charitable lavement de pieds, « Encore faudrait-il qu'il en ait », 1986,  
Crayon sur papier, plume, aquarelle et  
gouache, signé, titré et daté en bas à  
gauche, contresigné au dos et étiquette  
de galerie  
23,5 x 17 cm (à vue)  
3000/3500 €

141 • Alfred COURMES (1898-1993)  
Oedipe à Colone : « au combien tragique  
la plainte du roi Oedipe, j'ai mal oc-  
cu...j'ai mal occupé ma jeunesse »  
crayon et aquarelle sur papier, avec  
mise au carreaux, signé en bas à droite,  
annoté, daté en bas, en haut à droite et  
à gauche  
Dessin préparatoire pour le fameux  
tableau éponyme de 1962 (Campagne  
P.72, 75,110)  
28,5 x 45,5 cm (à vue)  
2000/2500 €



141



142

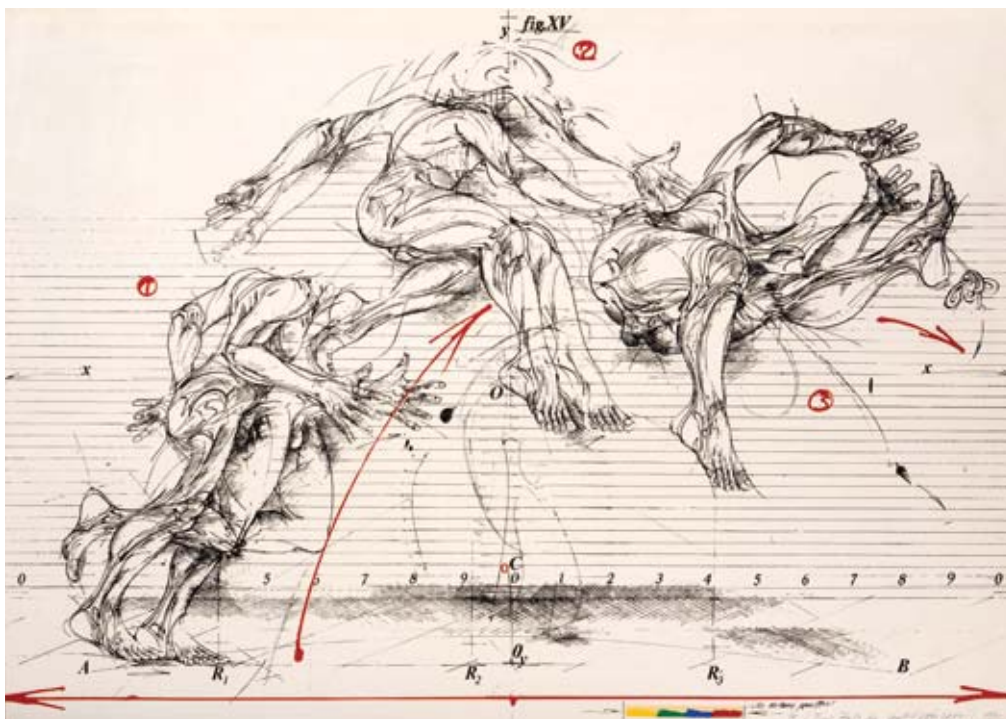


142 • Simon Mikhailovich LISSIM (1900- 1981)  
Projets de décor pour les pièces de théâtre : « L' autre Messie », « Allah et Mahomet » et « Osiris et Isis », Trois aquarelles sur papier, signées en bas à droite et titrées en bas à gauche, une datée 1933  
31,3 x 23,5 cm ; 27 x 20,5 cm et 31,6 x 23,6 cm  
ensemble trois pièces 300/400 €

143 • Nicolas ISSAEV (1891-1977)

La ferme  
Crayons de couleurs sur papier, cachet d'atelier en bas à droite  
50 x 64,5cm (à vue)  
200/300 €

143



144 • Vladimir VELICKOVIC (1935-)  
Le chien de course, 1977  
Feutre et encre sur papier, signé et daté en bas à droite  
42 x 56 cm  
1500/1800 €

144





145

145 • Alexander ARCHIPENKO (1887-1964)

Nu pensif

Sanguine sur papier, signée en bas à gauche, mouillures

Note: ce dessin est à rapprocher du dessin reproduit dans le livre « Alexandre Archipenko, son oeuvre », édition « Ukraine Slowo », Berlin 1923, planche 41

54,5 x 34 cm (à vue)

2000/3000 €



146

146 • Antoni CLAVÉ (1913-2005)

Le chevalier

Plume, encre, gouache sur papier, signé en bas à droite

30 x 23cm (à vue)

400/600 €



147

147 • Antonio VIRDUZZO (1926-1982)

Composition pointilliste, 1959-1989

Technique mixte sur papier, signée en bas à droite et datée en bas vers le milieu

21 x 27,2 cm

300/400 €



148

148 • Antonio VIRDUZZO (1926-1982)

Traghetto lunare, 1979

Technique mixte sur papier, signée et datée en bas à droite

32 x 36 cm

300/400 €

Antonio VIRDUZZO est né aux États-Unis.

En 1977, il réalise «les boîtes magiques» formes en plâtre travaillées, résinées et «mis en boîte».

Il participe à plus de 900 expositions personnelles ou collectives le long de sa carrière et sera suivi en France, entre autres, par les galeries Denise René et Suzanne de Coninck.

149 • Antonio VIRDUZZO (1926-1982)

Rilievo, n°70, 1967

Technique mixte, en relief sur carton  
signée et datée au dos sur le montage  
33,5 x 11,5 cm

On joint une autre technique mixte sur carton de 1967, annotée  
et datée au stylo au dos

35 x 12,5 cm

les deux : 300/400 €

150 • Antonio VIRDUZZO (1926-1982)

Rilievo, n°71, 1967

Technique mixte, en relief sur carton, signée et datée au dos sur  
le montage

33,5 x 11,5 cm

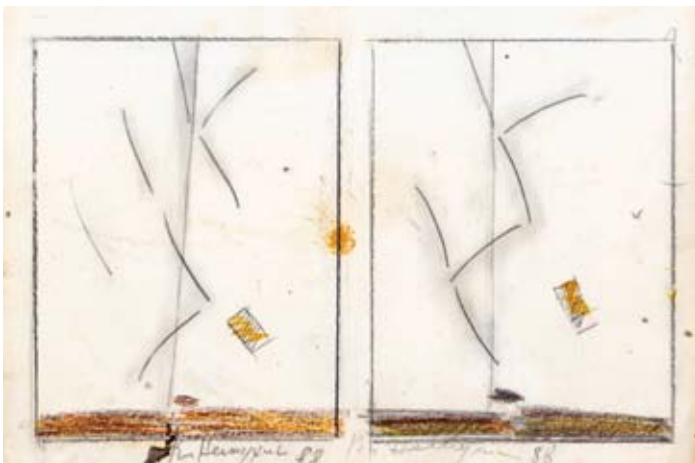
300/400 €



149



150



151 • Vladimir Nikolaevich NEMUKHIN (1925-2016)

Compositions, double face 1988, 1995,

Deux crayons de couleurs sur papier, signés  
24 x 20 cm, et 22 x 31,5 cm (à vue)

les deux : 300/400 €

151





152

152 • Alexander CALDER (1898-1976)  
L'envol, 1966  
Crayon, aquarelle et encre de Chine sur papier  
73,4 x 106 cm  
18 000/20 000 €



153

153 • **Gottfried HONEGGER (1917-2016)**  
 Projet pour un sac en tissus, 1987  
 Gouache sur papier épais, signée, datée et annotée au crayon, en allemand  
 65,5 x 49,5 cm  
 200/300 €



154

154 • **Conrad WHESTPFHAL (1891-1976)**  
 Abstraction  
 Gouache sur papier  
 Provenance : Galerie Raymonde Cazenave  
 50 x 65 cm (à vue)  
 400/600 €



155

155 • **Angel ALONSO (1923-1994)**  
 Composition abstraite  
 Encre de Chine sur papier, monogrammée  
 75 x 108,5 cm  
 1000/1500 €



# TABLEAUX MODERNES ET CONTEMPORAINS



156

156 • Suzanne VALADON(1865-1938)  
Jeune fille au bain  
Huile sur toile, signée en haut à droite, petits repeints  
50 x 39 cm  
30 000/40 000 €





157

157 • **Georges RASETTI (1851-1938)**

Le chemin  
Huile sur toile ,  
rentoilée, petits repeints  
33 x 55 cm  
6000/8000 €



158 • **Leo GAUSSON (1860-1944)**

Paysage  
Huile sur toile, signée en bas à gauche et dédiée à Mar-  
guerite Hayet en bas à droite  
35 x 27 cm  
2000/3000 €

158





**159 • Ecole de la fin XX siècle**

Maternité

Huile sur panneau, trace de signature en bas à gauche,  
petits repeints

37,5 x 46 cm

400/600 €

159



**160 • Otton IVEKOVIC (1870-1939) - école croate**

Portrait de femme, 1910

Huile sur toile

Signée, datée et située Kansas City en bas à gauche

43,5x28 cm

1000/1200 €

160

**161 • Rafal MANDELZWEIG (1908-1956)**

Petites vendeuses de ghetto de Varsovie, 1955,

Huile sur carton, signée en haut à gauche, titrée, signée et  
dédiée au dos

50 x 61 cm

300/400 €



161





162

162 • Vladimir (Włodzimierz) de  
TERLIKOWSKI (1873-1951)  
Château de Chantilly, 1930  
Huile sur toile, signée et datée en  
bas à gauche  
54 x 73 cm  
1200/1500 €

163 • Wladimir (Włodzimierz) de  
TERLIKOWSKI (1873-1951)  
Les Voiliers, 1928  
Huile sur toile, signée et datée en  
bas à gauche, petits manques de  
peinture, restaurations  
61 x 46 cm  
600/800 €

164 • Geza PAP (1883-?)  
Paysage urbain, 1916  
Huile sur carton, signée et  
datée en bas à droite  
40 x 56cm  
400/600 €



163



164





165 • **Gonzalo BILBAO MARTINEZ (1860-1938)**  
 Paysage basque  
 Huile sur carton, signée en bas droite  
 33,5 x 42 cm  
 2000/3000 €

166 • **Jean (Ivan) POUIGNY (1892-1956)**  
 Nature morte  
 Huile sur toile marouflée sur isorel (sans châssis)  
 43 x 41cm  
 1000/1500 €

167 • **Ismaël de LA SERNA (1898-1968)**  
 Nature morte aux fleurs, fruits et rideaux, 1941  
 Huile sur isorel, signée et datée en bas à gauche  
 74 x 75,2 cm  
 ce tableau est à rapprocher des œuvres peintes sur isorel par l'artiste en 1941 (série des « Fenêtres ») reproduit dans le catalogue « Ismael de la Serna », Cesàreo Rodríguez Aguilera, Editions Cercle d'art, Paris, 1977, nos. 199,200 et 201  
 4000/6000 €

165



166



167





168

168 • **Gaspard MAILLOL (1880-1945 46)**  
 Paysage du sud de la France  
 Huile sur toile, signée en bas à gauche  
 60 x 73 cm  
 400/600 €



169

169 • **Jean PESKE (Peszke) (1870-1949)**  
 Village  
 Huile sur toile, signée en bas à gauche  
 50 x 65 cm  
 1000/1500 €



170

170 • **Charles FÉOLA (1917-1994)**  
 Paysage de Montmartre  
 Huile sur toile, signée en bas à droite  
 46 x 55 cm  
 200/300 €

171 • **Pierre BOUDET (1915/25-2010)**  
 Venise  
 Huile sur isorel, signée en bas à droite, titrée,  
 datée et monogrammée au dos, no. inv.2207  
 200/300 €



171

172 • **Jean D'ESPARBES (1899-1968)**  
 Le couple  
 Huile sur toile, signée en bas à droite,  
 petites craquelures  
 35 x 27 cm  
 100/200 €



172





173

**173 • Nándor KATONA (1864-1932)**

Paysage

Huile sur panneau, trace de signature en bas à gauche, au dos étiquette et cachet de la vente de la succession Katona en 1932

14 x 24cm

300/400 €

**174 • Rudolf KRUSNJAK (1883-1974) - école croate**

Portrait de la femme de l'artiste, 1911

Huile sur toile, signée et datée en bas à droite

44,5 x 35 cm

1000/1200 €



174

**175 • Boris PASTOUKHOFF (1894-1974)**

Nature morte aux pommes et oranges

Huile sur toile, signée en haut à droite

20x30 cm

300/400 €

**176 • Boris PASTOUKHOFF (1894-1974)**

Bouquet de fleurs

Huile sur toile, signée en bas à droite

63 x 53 cm

600/800 €



175



176





177

177 • Leopold LEVY (1882-1966)

Paysage de Provence

Huile sur toile, signée en bas à droite

33 x 41 cm

600/800 €



178

178 • Isaac PAILES (1895-1978)

Nature morte aux fruits

Huile sur toile, signée en bas à droite

38 x 46 cm

800/1000 €



179

179 • Isaac DOBRINSKY (1891-1973)

Vue de Paris

Huile sur toile, cachet de la signature en bas à droite

96 x 130 cm

600/800 €



180

180 • Pierre PRUNETTI (1956-2008)

La promenade

Huile sur toile, signée en bas à gauche,

contresignée et titrée au dos

65 x 54 cm

200/300 €





181

181 • Michel SIMONIDY (1870-1933) - attribué à  
Le port de Marseille  
Huile sur carton, esquisse au dos  
On joint un ensemble de croquis et un carnet de dessins  
38 x 46 cm  
l'ensemble à 300/400 €



182

182 • Nicolas ISSAIEV (1891-1977)  
Nature morte  
Huile sur carton, signée en bas à droite  
28 x 44,5 cm  
400/600 €



183

183 • Nicolas ISSAIEV (1891-1977)  
Nature morte au pichet  
Huile sur toile marouflée sur carton, signée en bas à  
droite Accident en haut à gauche  
51 x 60 cm  
600/800 €



184 • Alexis-Guy KOROVIK (1928-)  
Paysage  
Huile sur isorel, signée en bas à gauche  
65 x 92 cm  
300/400 €

184



185 • Alice HALICKA (1895-1975)  
Place de la Concorde  
Huile sur toile, signée et dédiée  
en haut à droite  
33 x 41 cm  
1500/2000 €

185



186 • Thomas GLEB (1912-1991)  
Scène de saillie, 1947  
Huile sur toile, signée et datée en  
bas à droite, restaurations  
73 x 100 cm  
1000/1500 €

186





187



188

187 • **Frances SALES ROVIRALTA (1904-1976/77)**

Grappe de raisins, 1961

Huile sur toile, signée en bas à gauche

38 x 46 cm

300/400 €

188 • **Alexandros VAKIRTZIS (1952-)**

Scène animée avec musiciens

Huile sur toile, signée en bas à gauche

73 x 92 cm

400/600 €

189 • **José GAMARRA (1934- )**

Scène surréaliste, 1980

Huile sur panneau, signée et datée au dos

16 x 21,5 cm

400/600 €

190 • **Ferdinand DESNOS (1901-1958)**

Paysage

Huile sur toile signée en bas à droite repeints

(dans le ciel)

50 x 73 cm

300/400 €

189



190





191

191 • Orvill BULMAN (1904-1978)

Scène animée, 1958

Huile sur toile, signée en bas à droite, titrée et datée au dos

51 x 46 cm

4000/6000 €

192 • Roberto RASCOVICH (1857-1904) - école croate

Paysage,

Huile sur toile, signée en bas à droite

40,6x30,4 cm

600/800 €

193 • Marcel MOULY (1918-2008)

La sellette rouge, 1946

Huile sur toile, signée et datée en bas au milieu, contresignée, titrée et datée au dos

46 x 38 cm

1000/1200 €



192



193





194 • Marcel MOULY (1918-2008)

Adam et Eve, 1947

Huile sur toile, signée et datée en bas à droite

33 x 24 cm

1000/1200 €

195 • Marcel MOULY (1918-2008)

Intérieur, 1946

Huile sur toile, signée et datée en bas au milieu, titrée, située « 2 Passage de Dantzig (la Ruche), Paris » au dos

40 x 60 cm

2000/3000 €



195



196 • Marcel MOULY (1918-2008)

Les filets bleus, 1951

Huile sur toile, signée et datée en bas à droite, contresignée, titrée, datée, 2/1951 et située « La Ruche au dos »

50 x 65 cm

2500/3000 €

196





197



198

197 • Paul REYBEROLLE (1916-2005)  
Portrait de Marcelo Planacassagne 1949  
Huile sur toile, signée et datée en bas à droite  
46 x 38cm  
1000/1500 €

198 • Simone DAT (1927-)  
Nature morte, 1950  
Huile sur toile, signée, datée en bas à droite, contresignée, titrée  
et datée au dos  
50 x 61cm  
200/300 €

199 • Georges BERGER (1908-1976)  
Personnages dans la forêt: 1956  
Huile sur toile, signée et datée en bas à droite  
41 x 33 cm  
100/200 €



199

200 • Giorgios GOUNAROPOULOS (1889-1977) attribué à  
Assemblée de personnages jouant aux cartes  
Huile sur toile  
81 x 100 cm  
2000/3000 €



200





**201 • José Vilato Ruiz FIN (1916-1969)**

Portrait de Marcelo Planacassagne, Paris, 1952  
Huile sur toile, signée en bas au milieu, datée en  
bas à gauche, titrée, datée située et annotée au  
dos

65 x 81cm  
800/1000 €

**202 • Arbit BLATAS (1908-1999)**

Dans le jardin  
Huile sur toile, signée en bas à droite  
Etiquette de « American Associated Artists à New  
York » au dos

petits manques de peinture  
65 x 81 cm  
3000/5000 €

201



202



203

203 • **Jorge AGUILAR -AGON (1936-)**  
Reflets (paysage avec la rivière)  
Huile sur toile, signée en bas à droite  
50 x 61 cm  
100/200 €



204

204 • **Simon SEGAL (1898-1969)**  
Paysage fluvial  
Huile sur toile, signée en bas à gauche, Petit manque de peinture  
60 x 73 cm  
Reproduit dans le catalogue « Simon Segal (1898-1969), exposition au Musée du Luxembourg 1989, Ed. Nicole de Saint-Saëns, Cour Cheverny, 1989, p. 54  
300/400 €



205

205 • **Georges BERGER (1908-1976)**  
Le Manège  
Huile sur toile, signée en bas à droite  
46 x 55 cm  
200/300 €





206

206 • Vladimir VELICKOVIC (1935-)

Gibet, 2007

Technique mixte sur toile, signée, datée et dédiée au dos  
25 x 19cm

1000/1200 €

207 • Sigismond KOLOS-VARY (1899-1983)

Composition surréaliste, 1933

Huile sur toile, signée et datée en bas à droite

66 x 81 cm

1200/1500 €



207

208 • Pierre LESIEUR (1922-2011)

La porte, 1978

Huile sur toile, signée et datée en bas à gauche  
33 x 58 cm

600/800 €

209 • Tony GONNET (1909-2004)

Composition abstraite, 1968

Huile sur bois, signée et datée en bas à droite

48 x 59 cm

400/600 €



208



209

210 • **Entourage de Johannes ITTEN (1888-1967)**

Composition abstraite  
Huile sur toile  
craquelures et manques de peintures  
120 x 120 cm  
1500/2000 €

212 • **John Harrison LEVÉE (1924-2017)**

Composition géométrique, 1970  
Huile sur toile, signée, datée « décembre III 1970  
» au dos  
65 x 92 cm  
1500/2000 €

211 • **François MORELLET (1926-2016)**

Hommage au carrelage n°8, \* de Cavellini, 1992  
Technique mixte, ardoise, sur bois, signé, daté, titré  
au dos  
Exposition Galerie Pietro Cavellini à Brescia en 1992  
20 x 20 cm  
3000/4000 €



210



211



212

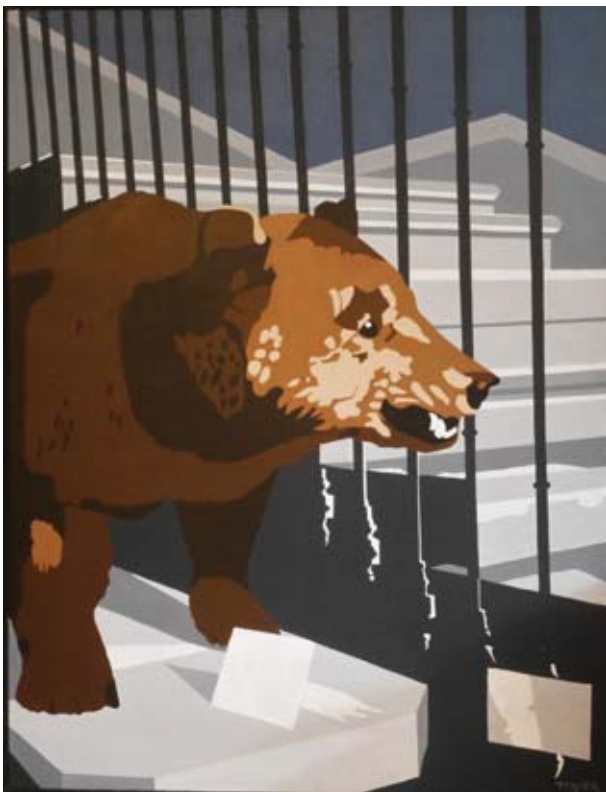


213



213 • Angelo PONCE DE LEON (1925-)  
Le Moulin  
Huile sur toile, signée sur le châssis, contresignée et titrée au dos  
116 x 89 cm  
1000/1500 €

214 • Georges GUNSETT (1919-2006)  
Les épouvantails, 1978  
Acrylique sur toile, titrée, datée et contresignée au dos  
65,5 x 81 cm  
400/500 €



215

215 • Georges GUNSETT (1919-2006)  
Le dernier ours du dauphiné, 1976  
Acrylique sur toile, signée, titrée, datée et contresignée au dos  
400/500 €



216

216 • Georges GUNSETT (1919-2006)  
L'intrus, 1976  
Acrylique sur toile, signée, titrée, datée au dos  
62 x 81 cm  
400/500 €



217



218



219

**217 • Catherine Van den Steen (1961-)**

New York, composition 6, 2016 (référence à « Le jardin de l'amour » 1630-31 de Rubens)  
Acrylique sur toile, signée et datée  
81 x 130 cm  
2500/3000 euros

**CATHERINE VAN DEN STEEN**

Née en 1961, diplômée des Beaux-Arts de Paris (1985)

Au terme d'un séjour à New York en 2015, elle introduit dans son travail, en commençant par Rubens, une relecture des grandes œuvres de la tradition picturale qu'elle confronte au présent.

Depuis sa première exposition personnelle chez Katia Granoff, à Paris, en 1987, Catherine Van den Steen expose régulièrement en France et à l'étranger (Allemagne, Belgique, Italie, Ukraine, USA...).

**218 • Catherine Van den Steen (1961-)**

New York composition 9, 2017, (référence à la « Chasse au lion » 1621 de Rubens)  
Acrylique sur toile, signée et datée  
81 x 130 cm  
2500/3000 euros

**219 • Catherine Van den Steen (1961-)**

New York composition 11, 2018, (référence à « L'enlèvement de Proserpine » 1636 de Rubens)  
acrylique sur toile, signée et datée  
60 x 92 cm  
2000/3000 euros





220 • **Chittrovanu MAZUMDAR (1956-)** - école indienne  
Artiste devant son chevalet, 1970  
Huile sur toile, au dos inscriptions  
Provenance : collection particulière, Paris  
2000/3000 €

221 • **Dang LEBADANG (1921-2015)** - école vietnamienne  
Composition aux personnages  
Huile sur toile, signée en bas à gauche  
Deux petites restaurations visibles au dos  
59 x 72,5 cm  
1000/1500 €

222 • **Joseph GILARDONI (1882-1961)**  
Le travail dans les champs, Vietnam  
Huile sur carton, signée en bas à droite  
46 x 36,5 cm  
600/800 €

220



221



222





223

**223 • HUR Kyung-ae (1977-)**

Composition, NR0515, 2015

Acrylique sur toile, signée

On joint certificat d'authenticité de la main de l'artiste, daté 06/06/2015

162 x 130 cm

4000/5000 €

HUR Kyung-ae a déjà participé à de nombreuses expositions collectives ( Corée, France, Allemagne, Japon, Chine etc.) et personnelles: expositions , Art Show, Bexco, Busan, Corée du Sud ; Art 16 London, Olympia, Londres, ; G-Seoul, DDP Art Hall, Séoul, Corée du Sud; Touch of Korea, galerie Kalman Maklary, Budapest, Hongrie; Art PARIS, Grand Palais, Paris ; BRAFA Brussels Antiques & Fine Art Fair ; exposition « solo show » à la galerie Berès Paris en 2018.





224

224 • Sei KOYANAGUI (1896-1948) - école japonaise

Les biches

Huile sur toile, signée en bas à droite

60 x 81 cm

1500/2000 €



225

225 • Moataz NASR (1961-) - école égyptienne

Composition, 1996

Technique mixte sur toile, signée et datée en bas à droite, annotation au dos sur le montage. Petits manques de peinture

41 x 31 cm

1000/1500 €



226

226 • Alicja WAHL(1932-)  
Femme dans un paysage  
Huile sur toile, signée et datée en bas à gauche, contresignée et datée au dos  
81x101 cm  
600/800 €

228 • KORDIC (XX siècle)  
Attraction foraine  
Huile sur panneau signée et titrée en bas à gauche  
102x59 cm  
200/300 €



227

227 • XX siècle (?)  
Composition  
Huile sur toile, signée en haut à droite  
73x60 cm  
150/200 €

229 • Jacques PANHAL (1919-) ?  
Au jardin de Luxembourg  
Huile sur toile, signée en bas à droite  
54x65 cm  
200/300 €



228



229



# ANCIENNE COLLECTION JEAN MAURICE POUR RAVÈNE



231

230 • Ensemble de cartes de vœux, catalogues, dessin  
Notamment par Agostini, Clerc, Dubuffet, Gen Paul...  
60 / 80 €

231 • Sonia DELAUNAY-TERK (1895-1979)  
Composition, lithographie N°35/75 signée  
65 x 50 cm  
800 / 1 000 €

232 • ANONYME (XX)  
Composition Noir & Argent, lithographie A/P signée  
32 x 22 cm  
30 / 40 €

233 • Mikhaïl CHEMIAKIN (1943)  
Epreuve d'Artiste, lithographie sur papier Japon signée  
64 x 46 cm  
100 / 200 €

234 • Henri GOETZ (1909-1989)  
Composition, lithographie signée et numérotée 74/100  
24 x 32 cm  
80 / 100 €

235 • Henri GOETZ (1909-1989)  
Composition noire et bleue, lithographie signée et numérotée 13/20  
18 x 13 cm  
50 / 60 €



240

236 • Charles LAPICQUE (1898-1988)  
Phare à la mer  
Lithographie sur papier japon, signée et numérotée 17/60  
65 x 48 cm  
100 / 200 €

237 • Charles LAPICQUE (1898-1988)  
Personnage  
Lithographie sur papier japon, signée et numérotée 34/56  
65 x 48 cm  
100 / 200 €

238 • Charles LAPICQUE (1898-1988)  
Lion, Lithographie signée et numérotée 4/125  
48 x 65 cm  
100 / 200 €

239 • Charles LAPICQUE (1898-1988)  
Joueur de tennis  
Lithographie signée et numérotée 49/125  
63 x 45 cm  
100 / 200 €

240 • Charles LAPICQUE (1898-1988)  
Paysage, lithographie signée et numérotée 123/125  
49 x 64 cm  
100 / 200 €



241



242

241 • **LE CORBUSIER** Charles Edouard Jeanneret (1887-1965)

Composition jaune, 63  
EA en couleur signée  
70 x 51 cm  
500 / 800 €

242 • **Max PAPART** (1911-1994)

Jeux d'enfants  
Composition lithographique  
Signée et numérotée 16/90  
65 x 50 cm  
200 / 300 €

243 • **Raymond PEYNET** (1908-1999)

C'est merveilleux..vous les poètes...  
EA signée  
75 x 55 cm  
80 / 100 €

244 • **Raymond PEYNET** (1908-1999)

La pâquerette  
Lithographie signée et numérotée 65/250  
55 x 75 cm  
80 / 100 €

245 • **Raymond PEYNET** (1908-1999)

Les anges  
Lithographie signée et numérotée  
125/250  
75 x 55 cm  
80 / 100 €

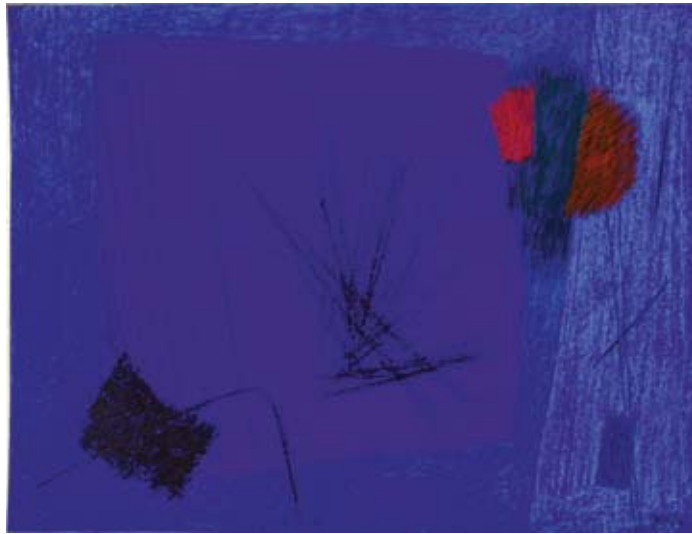


245

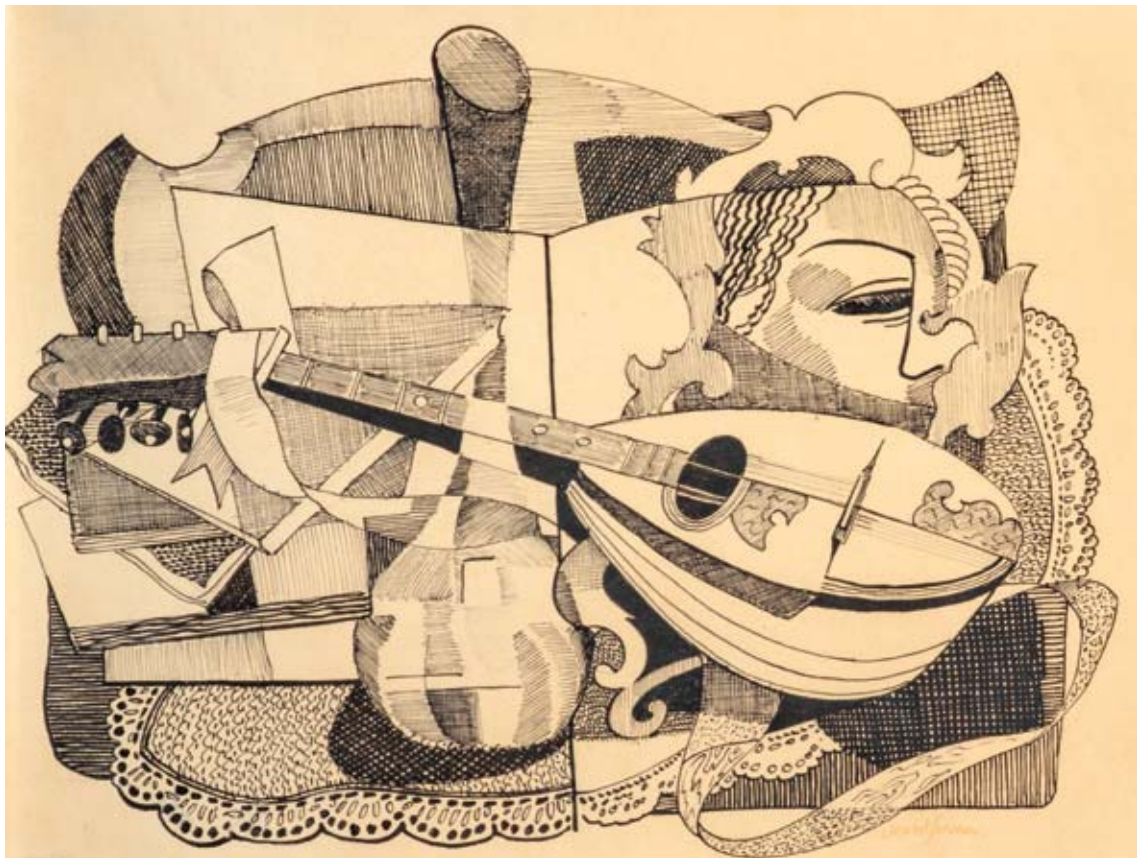




248



249



250

246 • Raymond PEYNET (1908-1999)

Les mariés  
EA 19/25 signée  
75 x 55 cm  
80 / 100 €

247 • Marcel VERTES (1895-1961)

Nous les abstraits, 1960  
Portfolio sur offset Sirène, Numéroté  
140 sur 301, Editions Léda, Préface  
de Roger Peyrefitte  
35 x 51 cm  
50 / 70 €

248 • Charles LAPICQUE (1898-1988)

Composition noire  
Encre sur papier, Signé et daté 66  
en bas à droite  
26,5 x 21 cm  
300 / 400 €

249 • Henri GOETZ (1909-1989)

Composition bleue  
Pastels gras sur papier  
Signé en bas à droite  
50 x 65 cm  
500 / 600 €

250 • Henri CLEMENT-SERVEAU  
(1886-1972)

Composition à la mandoline, Encre sur  
papier à spirales, Signé en bas à droite  
25 x 30 cm  
200 / 300 €

251 • François DESNOYER (1894-1972)

4 femmes  
Crayon sur papier  
Signé en bas à droite  
34 x 26 cm (petits accidents)  
30 / 50 €



252



253

252 • Gen PAUL (1895-1975)  
Dimanche, 17 mars 63  
Technique mixte sur papier  
Signée, titrée, dédicacée et datée  
27 x 21 cm  
250 / 300 €

253 • Gen PAUL (1895-1975)  
Composition, 63  
Technique mixte sur papier  
Signée et datée en haut à droite  
27 x 21 cm  
250 / 300 €

254 • Henri SERT (1938-1964)  
Personnage, 1958  
Encre et aquarelle sur papier  
Signé et daté en haut à gauche  
31 x 22 cm  
100 / 200 €

255 • Henri SERT (1938-1964)  
Ange, 1957  
Technique mixte sur papier  
Signée et datée en haut à droite  
31 x 24 cm  
100 / 200 €



254



255





256

256 • **Henri SERT (1938-1964)**  
 Composition, 1958  
 Aquarelle sur papier  
 Signée et datée en bas à droite  
 31 x 22 cm  
 100 / 200 €

257 • **Henri SERT (1938-1964)**  
 Portrait, 1958  
 Encre sur papier  
 Signée et datée en haut à gauche  
 31 x 23 cm  
 100 / 200 €

258 • **Jean-Claude BEDARD (1928-1982)**  
 Golfe Juan, 1958  
 Huile sur papier  
 Signé, daté et dédié en bas à droite  
 25 x 32 cm  
 100 / 200 €

259 • **Georges NOËL (1924-2010)**  
 Tapa, 1994  
 Technique mixte sur toile  
 Signé, titré et daté au dos  
 61 x 46 cm  
 Provenance : Exposition Galerie Artline 19.2-18.3 1995, La Haye,  
 Pays-bas (fascicule joint)  
 1 000 / 1 200 €



259

260 • **Sam SZAFRAN (né en 1930)**  
 Sans titre, 1958  
 Encre sur papier  
 Signée, datée et dédiée en bas à droite  
 54,5 x 45,5 cm  
 1 000 / 1 200 €



260



261

261 • Sam SZAFRAN (né en 1930)

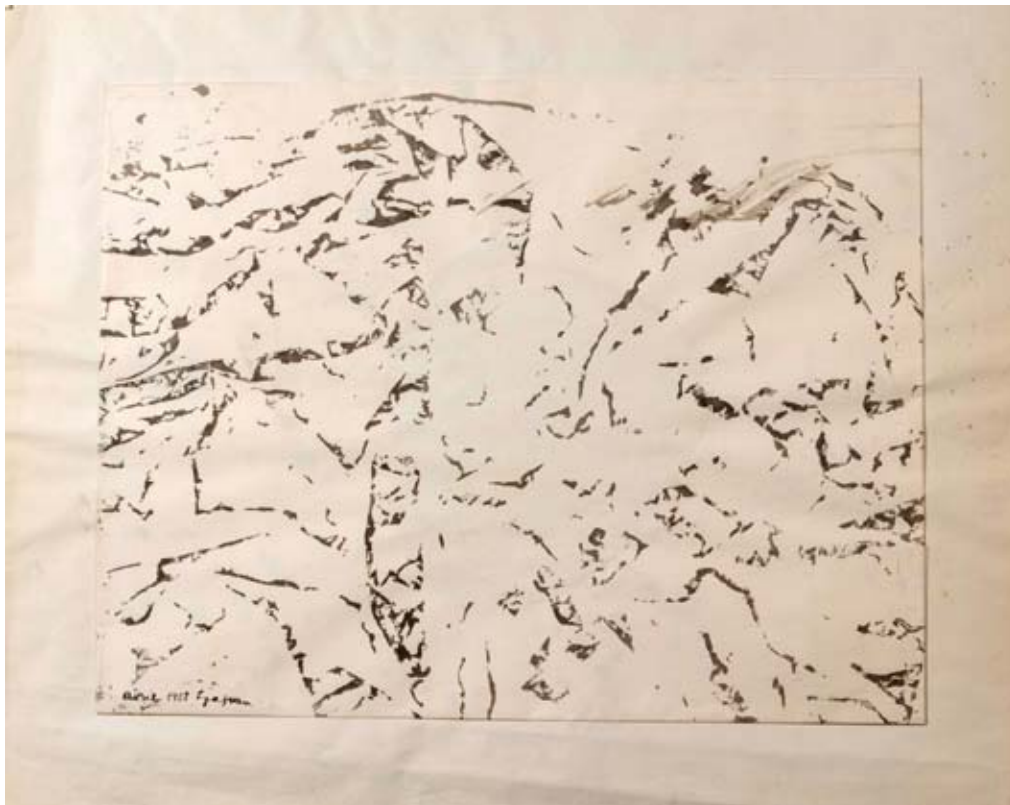
Ensemble de deux œuvres  
- Censure  
Encre sur serviette en papier  
Signée au centre, 30 x 35 cm  
- Charleston  
Stylo sur serviette en papier  
35 x 31 cm  
1 000 / 1 200 €

262 • Sam SZAFRAN (né en 1930)

Sans titre, 1958  
Encre sur papier  
Signée et datée « avril 58 » en bas à gauche  
35,5 x 47 cm  
1 000 / 1 200 €

263 • Sam SZAFRAN (né en 1930)

Sans titre, Avril 58  
Encre sur papier  
Signée et datée en bas à gauche  
800 / 1 000 €



262



*à Jean Maurice  
par Sam Szafran  
octobre 1957*



264

264 • Sam SZAFRAN (né en 1930)  
Composition, 1957  
Encre et collage sur papier  
Signé, daté et dédié au dos  
62 x 48 cm  
800 / 1 000 €



265

265 • Sam SZAFRAN (né en 1930)  
Projet pour foulard, circa 1963  
Encre sur papier  
Signé en haut à droite  
31 x 107 cm  
2 000 / 2 500 €



266



266 • Jean Maurice pour Ravène  
Ensemble de 3 foulards en soie  
Graphisme de Sam Szafran  
37 x 122 cm  
300 / 500 €



267 • Sam SZAFRAN (né en 1930)  
Composition, Août 1957  
Huile sur toile  
Signée au dos  
Contresignée et datée sur le  
châssis  
45,5 x 54,5 cm  
2 500 / 3 000 €

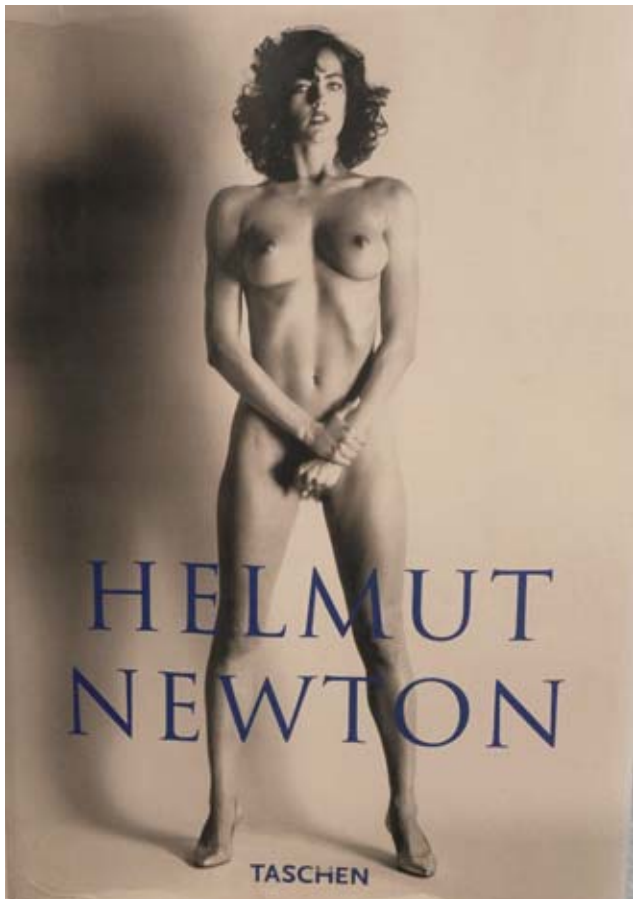
267



268 • Sam SZAFRAN (né en 1930)  
Rynoceros, 1960  
Fusain sur papier  
Signé et daté en bas à droite  
44,5 x 56 cm  
5 000 / 7 000 €

268





269



272

269 • **HELMUT NEWTON (1920/2004) ET PHILIPPE STARCK (NE EN 1949)**  
SUMO, MONTE CARLO, TASCHEN, 1999

Ouvrage présentant plus de quatre cents photographies en couleurs et noir et blanc (pour la plupart inédites), couvrant quarante ans de carrière: nus, photos de mode ou portraits de célébrités  
Signé et numéroté sur la page de garde

Édition à 10000 exemplaires

Ouvrage broché, couverture en toile et jaquette illustrée

Tablette conçue par Philippe Starck

Dimensions du livre: 70 x 50 cm

3000/3500€

270 • **Pablo PICASSO (d'après) (1881-1973)**

Colombe de l'avenir ou les armes à la ferraille (10 mai 1962)

Photolithographie en couleurs sur vélin

Réalisé pour l'affiche du Congrès mondial pour la paix de Moscou en juillet 1962

55,5 x 75,5 cm

120 / 150 €

271 • **Jacques VILLON (1875-1963)**

Sans titre, Oct 54

Lithographie en couleur

Signée en bas à droite

33 x 41 cm

100 / 200 €

272 • **Hans Heinrich Ernst HARTUNG (1904-1989)**

Composition

Lithographie signée et numérotée 18/75

55,5 x 75 cm

500 / 600 €

273 • **Raymond HAINS (1926-2005)**

"La Biennale déchirée" (Biennale de Venise 1970), 1988

Sérigraphie et photo-lithographie sur papier

Editeur : L'Elefante, Italie

Edition à 100 exemplaires + 20 Epreuves d'artiste

Signé, daté en bas à droite, numéroté EA II/XX en bas à gauche

600 / 800 €

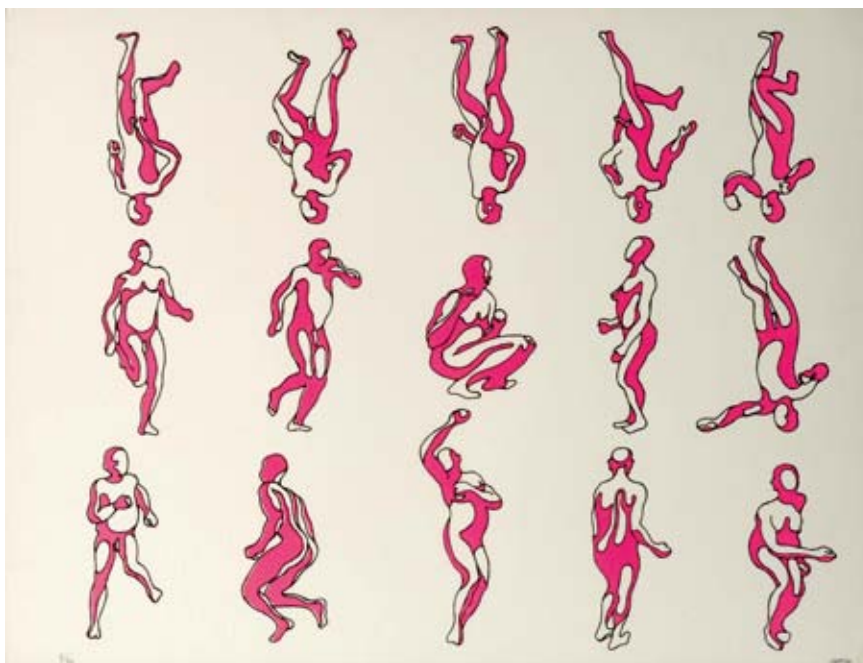


273



274

274 • Peter KLASSEN (1935)  
 Sans titre  
 Lithographie sur papier métal  
 Signé et numéroté EA 17/30  
 65 x 50 cm  
 150 / 200 €



275

275 • Henri Aguilera CUECO (1929-2017)  
 Composition  
 Lithographie signée et numérotée 7/30  
 50 x 65 cm  
 80 / 120 €

276 • Wilfredo LAM (1902-1982)  
 Sans titre  
 Lithographie sur papier Japon  
 Signée et numérotée 81/85  
 24 x 18 cm  
 200 / 300 €

277 • Raymond MORETTI (1931-2005)  
 Composition 1972  
 Lithographie signée et numérotée 78 sur 300 exemplaires  
 100 x 75 cm, quelques taches d'humidité  
 80 / 120 €

278 • Keith HARING (d'après) (1958-1990)  
 Calendrier, 1995  
 Publié par Neues Verlag  
 64 x 48 cm  
 40 / 50 €

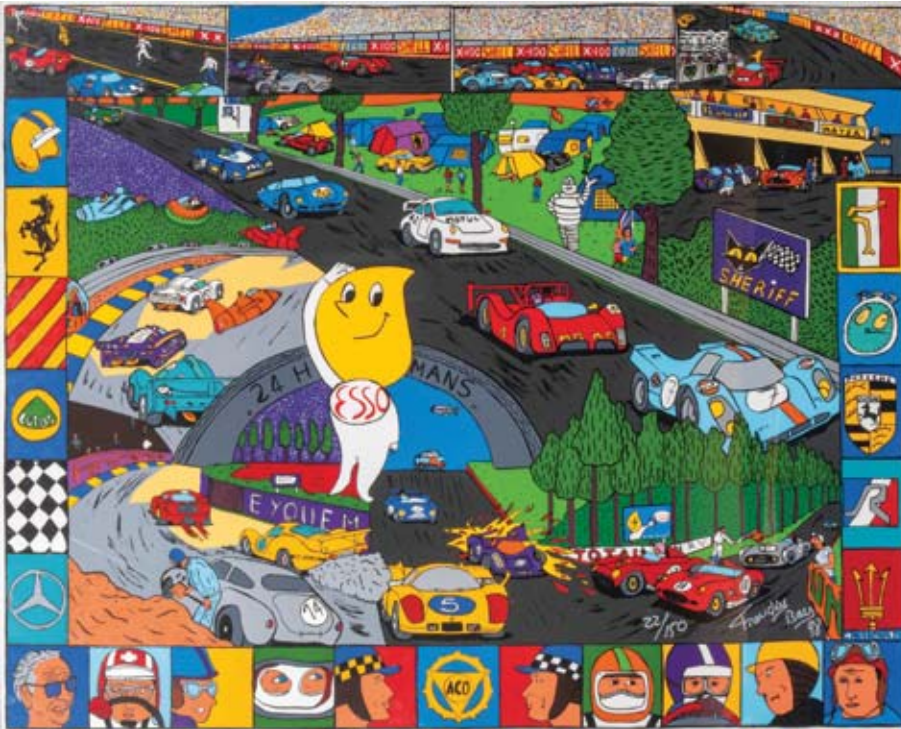


276



277





279

279 • Marcus KREISS (1961)

Marcel Proust racing team, 2001

Sérigraphie sur vinyl autocollant

Signé et numéroté 12/100

100 x 70 cm

100 / 200 €

Exposition : Black Block, Palais de Tokyo, avril 2003

280 • Francky BOY (1954)

Les 24heures du Mans, 1998

Lithographie signée et numérotée 22/150

71 x 88 cm

100 / 120 €

281 • CHRISTO & Jeanne-Claude (1935) (1935-2009)

Coffret Taschen

19 images de projets

25,4 x 33 cm

20 / 30 €



283

282 • CHRISTO & Jeanne-Claude (1935) (1935-2009)

Yellow gates

Sérigraphie signée dans la planche

92 x 70 cm

80 / 100 €

283 • KRIKI (1965)

Fuzz, 1993

EA signée

80 x 49 cm

120 / 140 €

284 • Bertrand LAVIER (1949)

Plan de Paris dont j'ai besoin, 2003

Edition Blackblock/Palais de Tokyo

70 x 100 cm

100 / 200 €



284



285 • Gudmundur ERRO  
 Foodscape  
 Sérigraphie signée et numérotée 210 /  
 300 exemplaires  
 Edition George Fall  
 54 x 81 cm  
 100 / 150 €

286 • Ladislav KIJNO (1921-2013)  
 ST, 1965  
 Technique mixte sur papier  
 Signée et datée en bas à gauche  
 65 x 50 cm  
 1 500 / 2 000 €

287 • Ladislav KIJNO (1921-2013)  
 Croix, 1965  
 Technique mixte sur papier  
 Signée et datée en bas à gauche  
 65 x 50 cm  
 1 500 / 2 000 €

285



286



287



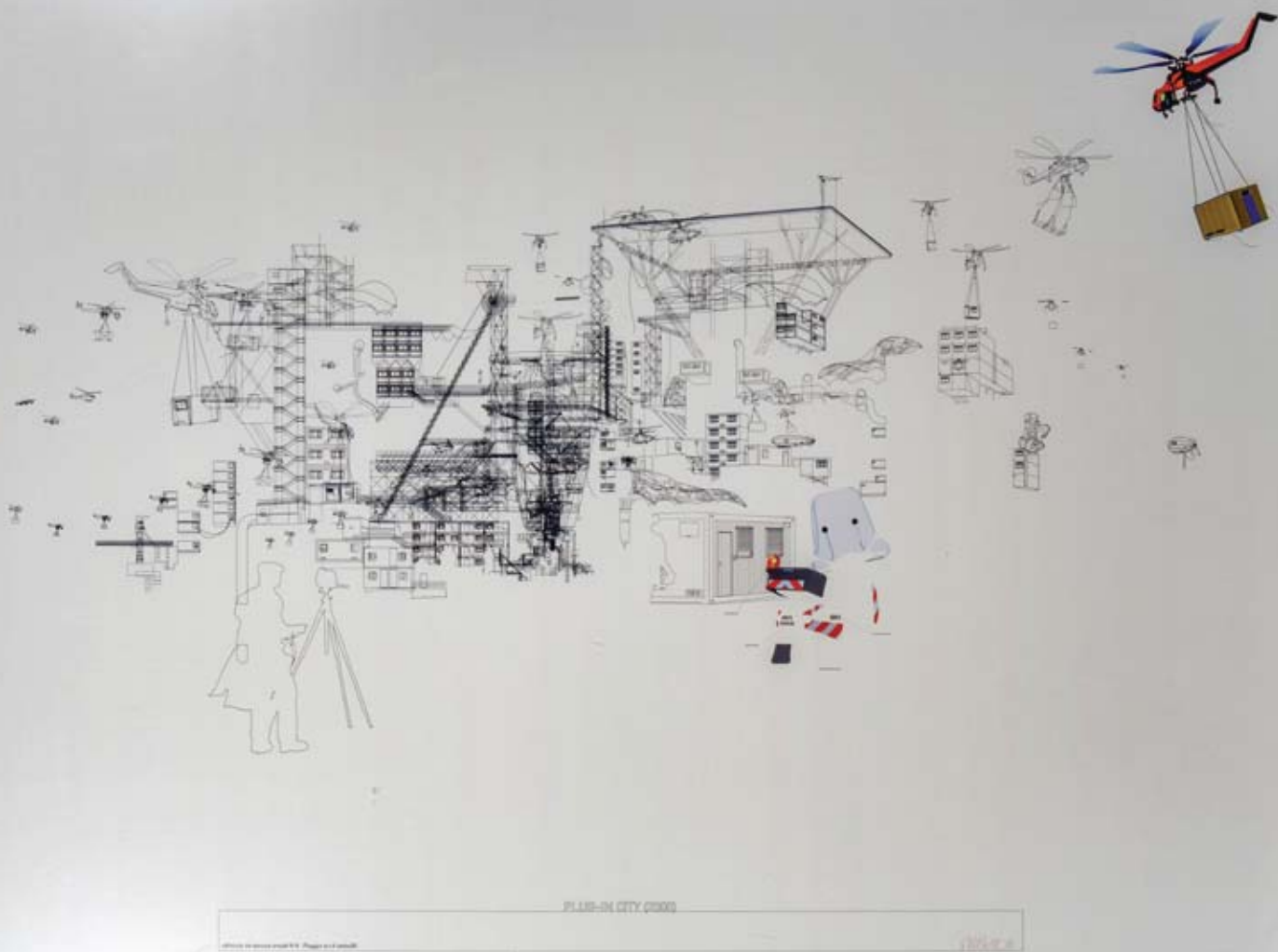


288 • BELIGOND Michel (1927-1973)  
24 heures du Mans  
Aquarelle, signée en bas à droite  
43 x 63 cm  
1400/1600 €

288

289 • Alain BUBLEX (1961)  
Plug-in City (2000), 2005  
Epreuve chromagène, signée  
et numérotée XV/XX en bas au  
centre, Edition réalisée à l'oc-  
casion de l'ouverture en 2005 du  
MAC/VAL  
Provenance : Galerie Vallois, Paris  
étiquette au dos)  
80 x 120 cm  
3 000 / 4 000 €

289



PLUG-IN CITY (2000)

Architect: [unreadable]

100%



290

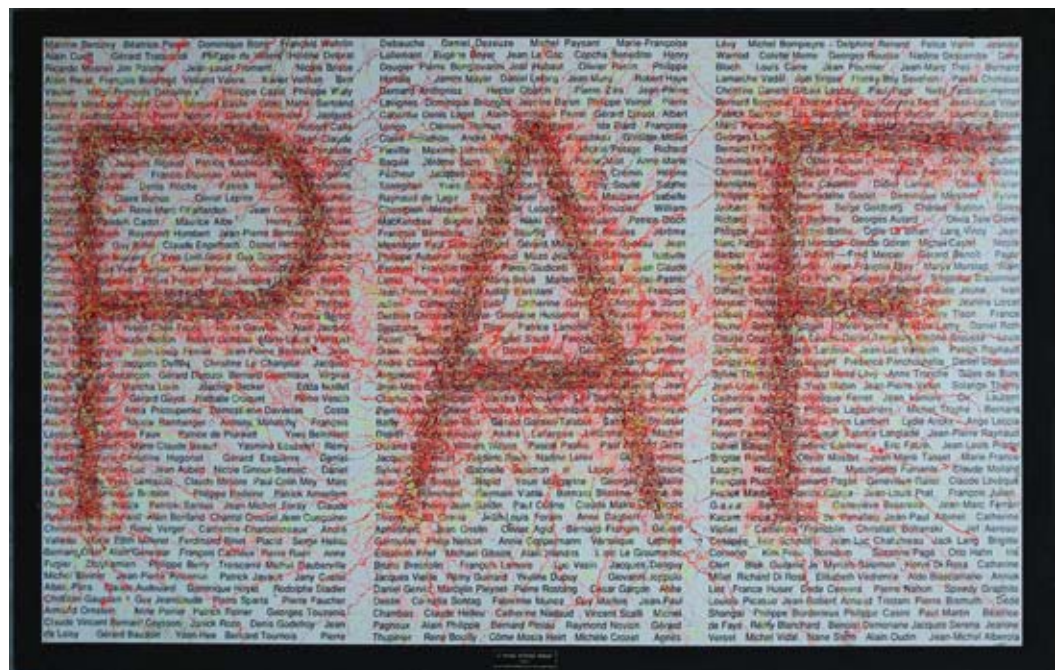
290 • **Françoise PETROVITCH (1964)**  
 Poupée, 2008  
 Lavis d'encre sur papier  
 Signé, daté sur le coté droit  
 Provenance : Galerie RX, Paris (étiquette au dos)  
 80 x 60 cm  
 2 300 / 2 500 €

291 • **Jean-François de BUS (1948)**  
 Icône au rhinocéros  
 Huile sur panneau  
 Signé  
 57 x 47 cm  
 400 / 500 €



291

292 • **Pierre MARAVAL (1950)**  
 Paysage Artistique Français,  
 1987  
 Technique mixte sur aluminium  
 et monté sur chassis  
 Signé, titré et daté au dos,  
 vendu sur désignation  
 132 x 212 cm  
 200 / 300 €



292





293 • Barthélémy TOGUO (1967)  
 Sans titre, 2017  
 Aquarelle sur papier  
 Signée et datée en bas à droite  
 38 x 28 cm  
 1 300 / 1 500 €

293

294 • Andy WARHOL (after) (1928-1987)  
 Diamond Dust Marilyn  
 Technique mixte sur carton fort  
 Tampon «Fill your own signature» au dos  
 91,50 x 91,50 cm  
 300 / 400 €

295 • Axelle TERRIER (XX)  
 Ongle comestible  
 Technique mixte en coffret  
 Edition N° 7/50 exemplaires  
 9 x 9 x 9 cm  
 10 / 20 €

296 • Roxane DUCRUET (XX)  
 Singularité féminine  
 Sculpture originale en céramique  
 Signé sous la base  
 5 x 4 x 4 cm  
 80 / 100 €



294

# COLLECTION DE MADAME SYLVANA LORENZ



**297 • ANONYME (XX)**

Paquet de cigarettes garni de feuillets annotés Oublié sur le sol de 15 galeries en  
Fevrier 1994 dont celle du 13 rue Chapon Paris 3

**Avant le bip sonore, 1993**

K7 audio, sélection de Jérôme SANS Sous blister

**Igor ANDREEV (1952)**

Sans titre

Dessin signé, daté 2013 et dédié à SL

30 x 21 cm

**Michelle Ballions, Sophie Lang, Dominique Masse (XX)**

2 toiles faisant partie d'une fresque de 2 x 5 mètres

Technique mixte

Datées 6 mai 2003, signées par les 3 artistes et tamponné Pierre Restany au dos

Certificat d'authenticité

22 x 16 cm

Oeuvre démembrée à l'occasion de la soirée Update Art Magazine qui fêtait les  
50 ans de carrière de Pierre Restany au Grand Hôtel, Paris, le 6 mai 2003.

**Georges AUTARD (1951) Paradise Now**

Feutre sur papier Signé et daté 2010 27 x 25 cm

**Michel BATTLE (1946)**

Catalogue signé, dédié avec dessin à SL

21 x 21 cm

L'ensemble : 250/350 €

297



**298 • John ARMLEDER (1948)**

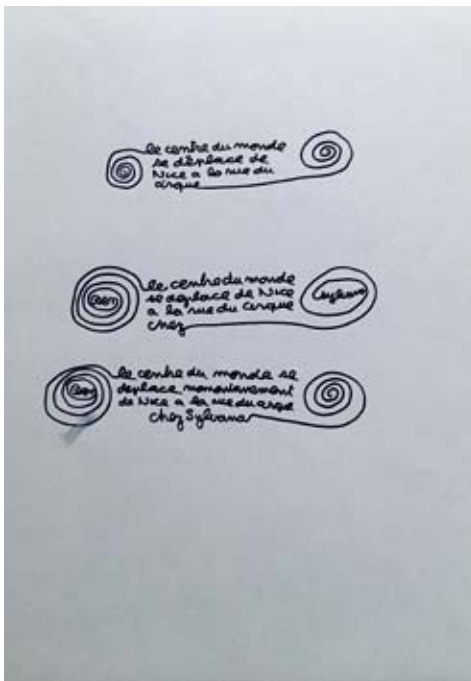
Sans titre, 1988

Ensemble de 3 assiettes creuses + plates + dessert Porcelaine de Bavière  
Signature et date imprimé dans le creux

200 / 300 €

298





299



299 • BEN (1935)

Ben sur Ben, 2010 K7 VHS  
Réalisation Sylvie Boulloud

**BEN (1935)**

Talon aiguille, 1999 Ecriture au feutre sur photo  
86 x 38 cm

**BEN (1935)**

La jungle de l'art

Jeu de société numéroté 311/1100

Edition CCC de Tours à l'occasion de l'exposition de l'artiste à Tours en 1988

27,5 x 34,5 x 7,5 cm

**BEN (1935)**

Le centre du monde... Ecriture sur feuille A4

30 x 21 cm

500/600 €



300



301

300 • CABU (1938-2015)

Portrait de Sylvana Lorenz, 2003 Feutre sur papier

254 x 31,5 cm

Signé en bas au centre

Réalisé sur le plateau de l'émission «j'y étais» sur Match TV

**Louis CANE (1943)**

Sans titre Lithographie

Signée et numérotée 220/240 27 x 21 cm

**Nina CHILDRESS & Henri FLESH (XX)**

Essuie tout 93, recyclé 94 Carte de vœux signée

24 x 23 cm

**Nico & Jérôme COING (XX) Marchands de vins**

Bulletin de souscription Signé et daté 21 mars 92

**Michel DECTOR et Michel DUPUY (XX) Catalogue Zerkratze Autos**

Exposition à la Kuntzlerhaus de Brême en novembre 1994 Signé et dédicacé à Sylvana et Gunther Lorenz

**Claire DEHOVE (XX)**

Out of season-morning's dream, 1995 K7 audio

**Dominique DIGEON (1959) 2 Cartes de vœux**

Signées, datées 2007, 2009 et dédicacées à SL Diam 12 cm (à vue)

250/350 €

301 • BEN (1935)

Reine de beauté, 1987 2 polaroids

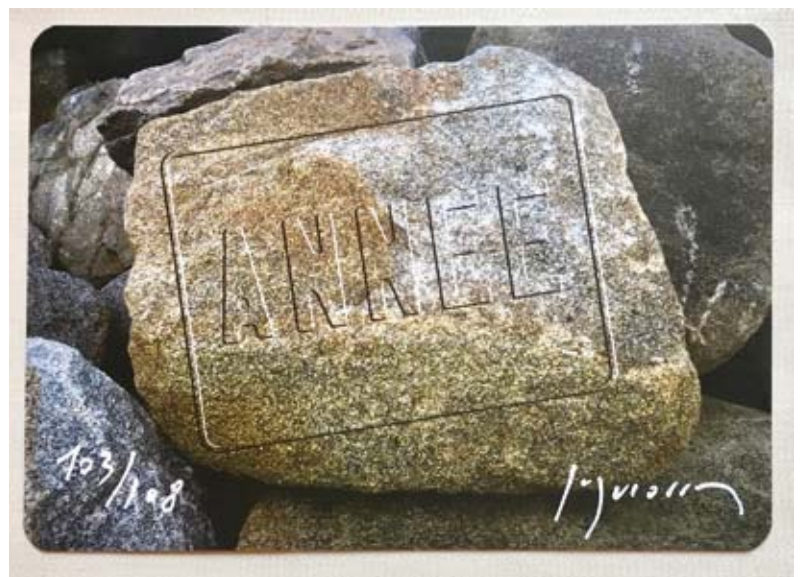
Signé et annoté

10,5 x 8 cm (chaque)

500 / 600 €



303



304



305



306

**302 • Miguel CHEVALIER (1959)**

Labyrinthe Image numérisée  
Signé et daté 88 au dos Dedicacé à SL  
20 x 20 cm

**Miguel CHEVALIER (1959)**

Cd-Rom, 2000  
Auteur Christine Buci-Gluksmann  
500/600 €

**303 • Miguel CHEVALIER (1959)**

Pensée numérique, 1998  
Tirage numérique sur plastique gonflable.  
Signé et daté au dos  
30 x 30 cm  
500 / 600 €

**304 • Joël DUCORROY (1955)**

Carte de voeu 2017  
Lithographie signée et numérotée 6/33, 15 x 20 cm

**Joël DUCORROY (1955)**

Carte Postale  
Signée et numérotée 103/108, 10,5 x 15 cm

**Jean DUPUY (1925)**

Get rid of it, 2002 Feutres sur papier Signé en bas au centre, 21,5 x 13,5 cm

**Augusto FOLDI (1955)**

Sans titre, 2000 Aquarelle  
Signé sur le coté droit, 11 x 15 cm

**Groupe UNTEL (JP Albinet, P Cazal, A Snyers) (XX)**

Plus rien à vendre, tout à échanger, 2013  
Sac en kraft  
Edition mfc-michèle Didier, 42 x 32 x 14 cm  
300/400 €

**305 • Georg HEROLD (1947)**

Sculpture multiple Bois, Carton, Ficelle  
Daté 87, numéroté 2/9 et signé en dessous 27 x 10 cm  
400 / 500 €

**306 • Georg HEROLD (1947) ROCT**

Cravate en pure laine vierge Signée et datée 90  
200 / 300 €





**307 • Joël HUBAUT (1947)**

Station Mir, 1998 CD compilation

**KRIKI (1965)**

Le Fuzz, 1998 Impression sur toile

Signé, daté et numéroté au dos 35 x 27 cm

**Arnaud LABELLE ROJOUX (1950)**

Madame est servie

Dessin sur papier Signé, daté 98 et dédié 29 x 21 cm

**Eric MAILLET (1961)**

Desert guide

CD (mac/windows) édité à 250 copies

Co-Edition FRAC Languedoc-Roussillon, Latitude, Espace de l'Art Concret

Before the sound of the beep 1993 , K7 audio, selection de Jérôme SANS Sous blister

350/400 €

**308 • Fabrice HYBER (1961) Eau d'Or/Eau dort/Odor**

Portfolio comprenant une aquarelle originale sur papier Signé et daté au dos 365 ill. Coul.

Exemplaire signé et numéroté 66/100 Cyrille Putman Editeur

30,5 x 21, 5 x 6 cm

500 / 600 €

307



308



309



310



311

**309 • Martin KIPPENBERGER (1953-1997)**

Affiche de la 1ère exposition de l'artiste allemand en France Signé et daté 89 en haut à droite

87 x 62 cm

500 / 600 €

**310 • Jean Le GAC (1936)**

Une histoire d'art

Lithographie signée et numérotée 11/60

91 x 76 cm

200 / 300 €

**311 • Alexandre LENOIR (Coll. Yoon Ja et Paul Devautour) (XX) Sans titre (Daimler rouge)**

Photographie de l'installation au Daimler-Benz Museum 50 x 60 cm

Alexandre LENOIR (Coll, Yoon Ja et Paul Devautour) Sans titre (Singe)

Photographie de l'installation au Staatliches Museum für Naturkunde 50 x 60 cm

200/300 €

**312 • Pierre MARAVAL (1949)**

Deux mille un Lithographie  
Signée et dédicacée à SL 15 x 21 cm

**Pierre MARAVAL (1949)**

PAF, 1986

Lithographie 44 x 64 cm

**Cristina MARQUES (XX) Serpent, 2012**

Sculpture en plexiglas Signé et daté  
17 x 15 x 6 cm

**Roberto MARTINEZ et Christian VIALARD (XX)**

Livre d'artiste N° 125/500

Daté 92, Signé par Christian Vialard

**Jean MAS (1946)**

Carte de voeu, 1994 Signé et numéroté 13/100 22 x 22 cm

**Jean MAS (1946)**

Prise d'ombre de Jacques Toubon Carte postale

Signé, daté 1996, numéroté 127/130 au dos 15 x 10,5 cm

**Pierre PINONCELLI (1929)**

Sun, Sex and Sylvania, ah ! Carte postale

**Pierre PINONCELLI (1929)**

Affiche sur papier kraft

Signé, daté 1999, dédicacé et annoté EA 64 x 43 cm

**Pierre PINONCELLI (1929)**

2 cartes postales

Signées, datées 1998 et dédicacées à SL 15 x 10 cm

400/500 €

**313 • Olaf PROBST (1962)**

2 photos, 1992 Numérotées 1/6 et 6/6

**Olaf PROBST (1962)**

Magazine HONCHO

Signé, daté 1994 et titré «information» 27 x 20 cm

**Olaf PROBST (1962)**

Sans titre, circa 1994

Photographie contrecollée sur métal 13 x 18 cm

**Jean RAULT (XX) SL**

Photographie argentique unique Signé et daté 1998 en bas à droite 25 x 19 cm

**Sandrine RONDARD (XX) Dans le bois, 2014**

Huile sur toile Signé au dos 20 x 40 cm

**SIGN7 (XX)**

Love, 2009

Acrylique sur feuille A4

Signé, daté et tamponné en bas à droite 21 x 30 cm

400/500 €

**315 • Sylvain SOUSSAN (XX) Musée des nuages**

Carnet de 5 aquarelles originales

Signé, daté 22 février 1996 et dédicacé à SL

**Sylvain SOUSSAN (XX) Miniature de véhicule, 1994**

4 x 10 x 3,5 cm

**Sylvain SOUSSAN (XX) Nuage liquide, 1994**

Bouteille en métal de conservation 24 x 10 cm

**Sylvain SOUSSAN (XX) Nuage en pot, 1994**

Pot de conserve 17 x 12 cm

200/300 €



313

**314 • Pierrick SORIN (1960) Avant la bataille, 1994 VHS 12' + livret**

Edition Fondation Cartier

Pierrick SORIN (1960)

Autofilmages/installations 1987-1993

VHS 40'

150/200 €

**316 • Martin SZEKELY (1956)**

Etude d'un siège pour SL Dessin en couleur sur papier Signé et daté 1990  
31 x 43 cm

400/500 €

**317 • Martin SZEKELY (1956)**

Etude d'un siège pour SL Dessin en NB sur papier Signé et daté 1990  
31 x 43 cm

400/500 €



316



317





319

**318 • ULTRA VIOLET (1935-2014)**

Portrait de SL sous forme d'Acrostiche 3 feuilles de bloc-note  
Signé et daté NY Août 2000 30 x 20 cm

**ULTRA VIOLET (1935-2014)**

Portrait de SL lors d'une performance de Ben Photo et collage sur feuille A4  
Signé et daté 2000 30 x 20 cm

**Vuk VIDOR (1965)**

Menu 200 F

Feutre rouge sur papier. Signé et daté 96 en bas à gauche  
37 x 37 cm

**Heimo ZOBERNIG (1958)**

Cylindre en carton et ficelle Daté 88, signé sur le dessus Haut : 25 cm  
700/800 €

**319 • Patrick CHELLI (1955)**

Composition, 2010  
Collages sur papier, signé  
48 x 33 cm  
250 / 300 €

**320 • Douglas GORDON (1966)**

I forgive you, 2010  
Multiple signé et numéroté 486/1000  
Edition New Museum, NY  
120 / 140 €

**321 • Lot 27 cartons d'invitations**

tous signés  
50 / 60 €



320

**“Vente par autorité de justice suite à tutelle”**

Frais de vente 14,4% TTC

**322 • 1.K. ADLER. Clown au saxophone.**

Huile sur Toile. 46x38 cm. Signée en bas à gauche.

**2. K. ADLER. La Badalaika.**

Huile sur Toile. 46x38 cm. Signée en bas à droite.

**3. K. ADLER. Bouquet de fleurs.**

Huile sur Toile. 46x38 Signée en bas à gauche.

**4. K. ADLER. Femme sur une terrasse près de la mer.**

Huile sur Toile. 55x38 cm. Signée en bas à droite.

**5. Ecole XXème. Champs.**

Aquarelle sur papier. 19 x30 cm

**6. K. ADLER. Bouquet de fleurs.**

Huile sur Toile. 35x27 cm. Signé en bas à droite.

**7. K. ADLER. Bouquet de fleurs.**

Huile sur Toile. 27x22 cm. Signée en bas à gauche.

**8. K. ADLER. Nature Morte aux fruits.**

Huile sur Toile. 46x38 cm. Signé en bas à gauche.

**323 • 3 estampes d'après DALI portant une signature à la mine de plomb.**

- Cavalier (49x34 cm n°200/250 et on joint une impression) ,
- Sancho PANCHA (49x34 cm n° 206/250)
- l'écuyère (49x34 cm E.A).

**324 • Deux sculptures en bronze :**

Ecole XXème. Forme libre. Bronze patiné. H : 43 cm  
LOHE. Clown. Bronze à patine doré. H : 48 cm

**325 • Suspension années 70**

A 3 lustres cylindriques en verre et Lampe corail en bronze doré dans le goût des années 70  
H : 58 cm

# CONDITIONS DE VENTE ET ENCHÈRES

Boisgirard - Antonini est une société de ventes volontaires de meubles aux enchères publiques régie par la loi du 10 juillet 2000. En cette qualité Boisgirard - Antonini agit comme mandataire du vendeur qui contracte avec l'acquéreur. Les rapports entre Boisgirard - Antonini et l'acquéreur sont soumis aux présentes conditions générales d'achat qui pourront être amendées par des avis écrits ou oraux qui seront mentionnés au procès verbal de vente.

## 1 - Le bien mis en vente

a) Les acquéreurs potentiels sont invités à examiner les biens pouvant les intéresser avant la vente aux enchères, et notamment pendant les expositions. Boisgirard - Antonini se tient à la disposition des acquéreurs potentiels pour leur fournir des rapports sur l'état des lots.

b) Tous les biens sont vendus tels quels dans l'état où ils se trouvent au moment de la vente avec leurs imperfections ou défauts. Aucune réclamation ne sera possible relativement aux restaurations d'usage et petits accidents. Il est de la responsabilité des futurs enchérisseurs d'examiner chaque bien avant la vente et de compter sur leur propre jugement aux fins de vérifier si chaque bien correspond à la description. Le ré-entoilage, le parquetage ou le doublage constituant une mesure conservatoire et non un vice ne seront pas signalés. Les dimensions sont données à titre indicatif, notamment en ce qui concerne les œuvres encadrées.

c) Les indications données par Boisgirard - Antonini sur l'existence d'une restauration, d'un accident ou d'un incident affectant le lot, sont exprimées pour faciliter son inspection par l'acquéreur potentiel et restent soumises à son appréciation personnelle ou à celle de son expert. L'absence d'indication d'une restauration, d'un accident ou d'un incident dans le catalogue, les rapports, les étiquettes ainsi que verbalement, n'implique nullement qu'un bien soit exempt de tout défaut présent, passé ou réparé. Inversement la mention de quelque défaut n'implique pas l'absence de tous autres défauts.

d) Les estimations sont fournies à titre purement indicatif et elles ne peuvent être considérées comme impliquant la certitude que le bien sera vendu au prix estimé ou même à l'intérieur de la fourchette d'estimations.

## 2 - La vente

a) En vue d'une bonne organisation des ventes, les acquéreurs potentiels sont invités à se faire connaître auprès de Boisgirard - Antonini, avant la vente, afin de permettre l'enregistrement de leurs données personnelles.

Boisgirard - Antonini se réserve de demander à tout acquéreur potentiel de justifier de son identité ainsi que de ses références bancaires.

Boisgirard - Antonini se réserve d'interdire l'accès à la salle de vente de tout acquéreur potentiel pour justes motifs.

b) Toute personne qui se porte enchérisseur s'engage à régler personnellement et immédiatement le prix d'adjudication augmenté des frais à la charge de l'acquéreur et de tous impôts ou taxes qui pourraient être exigibles.

Tout enchérisseur est censé agir pour son propre compte sauf dénonciation préalable de sa qualité de mandataire pour le compte d'un tiers, acceptée par Boisgirard - Antonini.

c) Le mode normal pour enchérir consiste à être présent dans la salle de vente.

Toutefois Boisgirard - Antonini pourra accepter gracieusement de recevoir des enchères par téléphone d'un acquéreur potentiel qui se sera manifesté avant la vente. Boisgirard - Antonini ne pourra engager sa responsabilité notamment si la liaison téléphonique n'est pas établie, est établie tardivement, ou en cas d'erreur ou d'omissions relatives à la réception des enchères par téléphone.

d) Boisgirard - Antonini ne pourra engager sa responsabilité notamment en cas d'erreur ou d'omission d'exécution d'un ordre écrit.

e) Dans l'hypothèse où un prix de réserve aurait été stipulé par le vendeur, Boisgirard - Antonini se réserve de porter des enchères pour le compte du vendeur jusqu'à ce que le prix de réserve soit atteint.

f) Boisgirard - Antonini dirigera la vente de façon discrétionnaire tout en respectant les usages établis. Boisgirard - Antonini se réserve de refuser toute enchère, d'organiser les enchères de la façon la plus appropriée, de déplacer certains lots lors de la vente, de retirer tout lot de la vente, de réunir ou de séparer des lots.

En cas de contestation Boisgirard - Antonini se réserve de désigner l'adjudicataire, de poursuivre la vente ou de l'annuler, ou encore de remettre le lot en vente.

g) L'adjudicataire ne pourra obtenir la livraison du lot qu'après règlement de l'intégralité du prix.

En cas de remise d'un chèque ordinaire, seul l'encaissement du chèque vaudra règlement.

## 3 - Les incidents de la vente

a) Dans l'hypothèse où deux personnes auront porté des enchères identiques par la voix, le geste, ou par téléphone et réclament en même temps le bénéfice de l'adjudication après le coup de marteau, le bien sera immédiatement remis en vente au prix proposé par les derniers enchérisseurs, et tout le public présent pourra porter de nouvelles enchères.

b) Pour faciliter la présentation des biens lors de ventes, Boisgirard - Antonini pourra utiliser des moyens vidéos. Les photos du catalogue ne sont pas contractuelles.

En cas d'erreur de manipulation pouvant conduire pendant la vente à présenter un bien différent de celui sur lequel les enchères sont portées, Boisgirard - Antonini ne pourra engager leur responsabilité, et sera seul juge de la nécessité de recommencer les enchères.

## 4 - Prémption de l'État français

L'État français dispose d'un droit de préemption des œuvres vendues conformément aux textes en vigueur. L'exercice de ce droit intervient immédiatement après le coup de marteau, le représentant de l'État manifestant alors la volonté de ce dernier de se substituer au dernier enchérisseur, et devant confirmer la préemption dans les 15 jours.

Boisgirard - Antonini ne pourra être tenu pour responsable des conditions de la préemption pour l'État français.

## 5 - L'exécution de la vente

a) En sus du prix de l'adjudication, l'adjudicataire (acheteur) devra acquitter par lot et par tranche dégressive les commissions et taxes suivantes :

1) Lots en provenance de l'Union européenne : Les frais seront dégressifs par tranche et par lot, de 23 % + TVA (soit 27,60 % TTC) jusqu'à 350 000 €.

Les frais pour les livres sont de 23 % + TVA 5,5 % (soit 24,27 % TTC).

Les lots précédés d'un \* sont vendus par un associé ou par un collaborateur de la Maison de vente.

Ces frais seront précisés avant la vente. En cas de règlement par Carte Bleue étrangère, la Maison de Vente Boisgirard - Antonini facturera 1 % en sus du montant de l'adjudication.

2) Les lots précédés d'un \* seront assujettis à la TVA supplémentaire de 5,5 % s'ils restent en France ou en Union européenne

La TVA à l'import peut être rétrocédée à l'adjudicataire sur présentation des justificatifs d'exportation hors Union européenne dans les deux mois qui suivent la vente.

Le paiement du lot aura lieu au comptant, pour l'intégralité du prix, des frais et taxes, même en cas de nécessité d'obtention d'une licence d'exportation.

- L'adjudicataire pourra s'acquitter par les moyens

suivants :

- en espèces : jusqu'à 1 000 € frais et taxes compris pour les ressortissants français et 15 000 € pour les ressortissants étrangers sur présentation de leurs papiers d'identité.

- par chèque ou virement bancaire.

- par carte de crédit : VISA - MASTERCARD.

b) Dans l'hypothèse où l'adjudicataire ne se sera pas fait enregistrer avant la vente, il devra communiquer les renseignements nécessaires dès l'adjudication du lot prononcée.

c) Il appartiendra à l'adjudicataire de faire assurer le lot dès l'adjudication. Il ne pourra recourir contre Boisgirard - Antonini, dans l'hypothèse du vol, de la perte ou de la dégradation de son lot, après l'adjudication.

d) Le lot ne sera délivré à l'acquéreur qu'après paiement intégral du prix des frais et des taxes.

Dans l'intervalle Boisgirard - Antonini pourra facturer à l'acquéreur des frais de dépôt du lot, et éventuellement des frais de manutention et de transport.

À défaut de paiement par l'adjudicataire, après mise en demeure restée infructueuse, le bien est remis en vente à la demande du vendeur sur folle enchère de l'adjudicataire défaillant ; si le vendeur ne formule pas cette demande dans un délai d'un mois à compter de l'adjudication, la vente est résolue de plein droit, sans préjudice de dommages intérêts dus par l'adjudicataire défaillant.

En outre, Boisgirard - Antonini se réserve de réclamer à l'adjudicataire défaillant, à son choix :

- des intérêts au taux légal majoré de cinq points.

- le remboursement des coûts supplémentaires engendrés par sa défaillance.

- le paiement de la différence entre le prix d'adjudication initial et le prix d'adjudication sur folle enchère s'il est inférieur, ainsi que les coûts générés par les nouvelles enchères.

Boisgirard - Antonini se réserve d'exclure de ses ventes futures, tout adjudicataire qui aura été défaillant ou qui n'aura pas respecté les présentes conditions générales d'achat.

Il est vivement demandé aux adjudicataires de procéder à un enlèvement le plus rapide possible de leurs achats, afin de limiter les frais de stockage qui sont à leur charge.

Les achats de petits volumes seront transportés chez Boisgirard - Antonini où ils seront gardés à titre gracieux pendant un mois. Passé ce délai, des frais de dépôt seront supportés par les acquéreurs au tarif de 3 € par jour et par lot.

L'entreposage des lots ne saurait engager en aucune façon la responsabilité de la SVV Boisgirard - Antonini.

Pour les ventes à Drouot, les objets sont à retirer au magasinage de l'Hôtel Drouot, dont les frais sont à la charge des acheteurs. Tout lot non vendu et non retiré dans le mois qui suit la vente, sera placé au garde-meuble. Frais à la charge du propriétaire.

## 6 - Propriété intellectuelle - reproduction des œuvres

Boisgirard - Antonini est propriétaire du droit de reproduction de leur catalogue.

Toute reproduction de celui-ci est interdite et constitue une contrefaçon à son préjudice.

En outre Boisgirard - Antonini dispose d'une dérogation légale leur permettant de reproduire dans son catalogue les œuvres mises en vente, alors même que le droit de reproduction ne serait pas tombé dans le domaine public.

## 7 - Compétences législative et juridictionnelle

La loi française seule régit les présentes conditions générales d'achat.

Toute contestation relative à leur existence, leur validité, leur opposabilité à tout enchérisseur et acquéreur, et à leur exécution sera tranchée par le tribunal compétent du ressort de Paris (France).



# TERMS OF SALE AND BIDS

Boisgirard - Antonini is a company of voluntary auction sales regulated by the law of the 10 July 2000. In such capacity Boisgirard - Antonini acts as the agent of the seller who contracts with the buyer. The relationships between Boisgirard - Antonini and the buyer are subject to the present general conditions of purchase which can be modified by sale-room notices or oral indications given at the time of the sale, which will be recorded in the official sale record.

## 1 - Goods for auction

a) The prospective buyers are invited to examine any goods in which they may be interested, before the auction takes place, and notably during the exhibitions.

Boisgirard - Antonini is at disposal of the prospective buyers to provide them with reports about the conditions of lots.

b) Description of the lots resulting from the catalogue, the reports, the labels and the verbal statements or announcements are only the expression by Boisgirard

- Antonini of their perception of the lot, but cannot constitute the proof of a fact.

c) The statements by made Boisgirard - Antonini about any restoration, mishap or harm arisen concerning the lot are only made to facilitate the inspection thereof by the prospective buyer and remain subject to his own or to his expert's appreciation.

All the lots above 5 000 Euros have been submitted to the Art Loss Register.

Notes in English are neither complete nor accurate, but are just an approximate description for English-speaking buyers. The condition of the pieces is not mentioned.

The absence of statements Boisgirard - Antonini by relating to a restoration, mishap or harm, whether made in the catalogue, condition reports, on labels or orally, does not imply that the item is exempt from any current, past or repaired defect.

Inversely, the indication of any defect whatsoever does not imply the absence of any other defects.

d) Estimates are provided for guidance only and cannot be considered as implying the certainty that the item will be sold for the estimated price or even within the bracket of estimates.

e) Attributions have been made taking into account scientific and artistic knowledge at the date of the sale. Claims will not be accepted for ordinary restorations and minor damages to lots, considering that buyers are given the opportunity to assess the condition of the lots at the time of the pre-sale exhibition.

The condition of antiquities, early ceramics, metalwork, glass and textiles is not guaranteed, since most of the pieces are commonly damaged. Necklaces are recomposed with ancient elements. Dimensions are given for information only, especially concerning the framed paintings.

## 2 - The sale

a) In order to assure the proper organisation of the sales, prospective buyers are invited to make themselves known to Boisgirard - Antonini before the sale, so as to have their personal identity data recorded. Boisgirard - Antonini reserves the right to ask any prospective buyer to justify his identity as well as his bank references.

Boisgirard - Antonini reserves the right to refuse admission to the auction sales premises to any prospective buyer for legitimate reasons.

b) Any person who is a bidder undertakes to pay personally and immediately the hammer price increased by the costs to be born by the buyer and any and all taxes or fees/expenses which could be due.

Any bidder is deemed acting on his own behalf except when prior notification, accepted by Boisgirard - Antonini is given that he acts as an agent on behalf of a third party.

c) The usual way to bid consists in attending the sale

on the premises.

However, Boisgirard - Antonini may graciously accept to receive some bids by telephone from a prospective buyer who has expressed such a request before the sale.

Boisgirard - Antonini will bear no liability/responsibility whatsoever, notably if the telephone contact is not made, or if it is made too late, or in case of mistakes or omissions relating to the reception of the telephone.

For variety of purposes, Boisgirard - Antonini reserves its right to record all the telephone communications during the auction. Such records shall be kept until the complete payment of the auction price, except claims.

d) Boisgirard - Antonini will bear no liability/responsibility in case of mistakes or omission of performance of the written order.

e) In the event where a reserve price has been stipulated by the seller, Boisgirard - Antonini reserves the right to bid on behalf of the seller until the reserve price is reached.

f) Boisgirard - Antonini will conduct auction sales at their discretion, in accordance with established practices.

Boisgirard - Antonini reserves the right to refuse any bid, to organise the bidding in such manner as may be the most appropriate, to move some lots in the course of the sale, to withdraw any lot in the course of the sale, to combine or to divide some lots in the course of the sale.

In case of challenge or dispute, Boisgirard - Antonini reserves the right to designate the successful bidder, to continue the bidding or to cancel it, or to put the lot back up for bidding.

No lot will be delivered to the buyer until full payment has been made.

In case of payment by an ordinary draft/check, payment will be deemed made only when the check will have been cashed.

## 3 - The incidents of the sale

a) In case two bidders have bidden vocally, by mean of gesture or by telephone for the same amount and both claim title to the lot, after the bidding the lot, will immediately be offered again for sale at the previous last bid, and all those attending will be entitled to bid again.

b) So as to facilitate the presentation of the items during the sales, Boisgirard - Antonini will be able to use video technology.

Should any error occur in operation of such, which may lead to show an item during the bidding which is not the one on which the bids have been made, Boisgirard - Antonini shall bear no liability/responsibility whatsoever, and will have sole discretion to decide whether or not the bidding will take place again.

## 4 - Pre-emption of the French state

The French state is entitled to use a right of pre-emption on works of art, pursuant to the rules of law in force. The use of this right comes immediately after the hammer stroke, the representative of the French state expressing then the intention of the State to substitute for the lost bidder, provided he confirms the pre-emption decision within fifteen days.

Boisgirard - Antonini will not bear any liability/responsibility for the conditions of the pre-emption by the French State.

## 5 - The performance of the sale

a) In addition to the lot's hammer price, the buyer must pay the following costs and fees/taxes:

1) Lots from the EEC:

The buyer must pay Boisgirard - Antonini, in addition to the hammer price, commission of 23% excl. Tax (with VAT 27.60%) of the sale price up to 350 000 Euros. For the books the commission will be: 23% excl. Tax + 5.5% (with VAT 24.27%)

By credit card, Boisgirard - Antonini, will charge 1% in

addition to the hammer price.

2) The taxes (VAT on commissions and VAT on importation) can be retroceded to the purchaser on presentation of written proof of exportation outside the EEC.

An EEC purchaser who will submit his intra-Community VAT number will be exempted from paying the VAT on commissions.

The payment of the lot will be made cash, for the whole of the price, costs and taxes, even when an export licence is required.

The purchaser will be authorized to pay by the following means:

- in cash: up to 1 000 euros, costs and taxes included, for French citizen, up to 15 000 euros, costs and taxes included, for foreign citizen on presentation of their identity papers.

- By cheque or bank transfer.

- By credit card: VISA, MASTERCARD.

b) Should the buyer have neglected to give his personal information before the sale, he will have to give the necessary information as soon as the sale of the lot has taken place.

c) The lot must to be insured by the buyer immediately after the purchase. The buyer will have no recourse against Boisgirard - Antonini, in the event where, due to a theft, a loss or a deterioration of his lot after the purchase.

d) The lot will be delivered to the buyer only after the entire payment of the price, costs and taxes.

In the meantime Boisgirard - Antonini may invoice to the buyer the costs of storage of the lot, and if applicable the costs of handling and transport.

Should the buyer fail to pay the amount due, and after notice to pay has been given by Boisgirard - Antonini to the buyer without success, at the seller's request, the lot is re-offered for sale, under the French procedure known as "procédure de folle enchère". If the seller does not make this request within a month from the date of the sale, the sale will be automatically cancelled, without prejudice to any damages owed by the defaulting buyer.

In addition, Boisgirard - Antonini reserves the right to claim against the defaulting buyer, at their option:

- interest at the legal rate increased by five points,

- the reimbursement of additional costs generated by the buyer's default,

- the payment of the difference between the initial hammer price and the price of sale after "procédure de folle enchère" if it is inferior as well as the costs generated by the new auction.

Boisgirard - Antonini reserves the right to exclude from any future auction, any bidder who has been a defaulting buyer or who has not fulfilled these general conditions of purchase.

e) For items purchased which are not collected within seven days from after the sale (Saturdays, Sundays and public holidays included), Boisgirard - Antonini will be authorized to move them into a storage place at the defaulting buyer's expense, and to release them to same after payment of corresponding costs, in addition to the price, costs and taxes.

## 6 - Intellectual Property Right - Copyright

The copyright in any and all parts of the catalogue is the property of Boisgirard - Antonini. Any reproduction thereof is forbidden and will be considered as counterfeiting to their detriment.

Furthermore, Boisgirard - Antonini benefits from a legal exception allowing them to reproduce the lots for auction sale in their catalogue, even though the copyright protection on an item has not lapsed.

## 7 - Law and Jurisdiction

These Conditions of purchase are governed by French law exclusively.

Any dispute relating to their existence, their validity and their binding effect on any bidder or buyer shall be submitted to the exclusive jurisdiction of the Courts of France.

# BOISGIRARD - ANTONINI

1 rue de la Grange Batelière  
75009 PARIS  
Tél. : +33(0)1 47 70 81 36  
Fax. : +33(0)1 42 47 05 84

Site : [www.boisgirard.com](http://www.boisgirard.com)  
E-mail : [contact@boisgirard-antonini.com](mailto:contact@boisgirard-antonini.com)