

BOISGIRARD - ANTONIN

PARIS - NICE

AUCTION HOUSE

COLLECTION
WOLMARK

BIJOUX DE MODE
DESSINS ANIMÉS
ARTS INDONÉSIENS
ET OCÉANIENS

DROUOT

JEUDI 20
SEPTEMBRE 2018





BOISGIRARD ANTONINI

Les Univers de Nina & Gilbert Wolmark
Bijoux de mode - Dessins animés - Arts indonésiens et océaniens

1^{ère} vacation : jeudi 20 septembre 2018 à 11 h

2^e vacation : jeudi 20 septembre 2018 à 14 h

drouot - salle 10

9 rue Drouot - 75009 Paris

tél. : +33(0)1 48 00 20 10

DROUOT
DIGITAL
Live

expert

Michaël COMBEXELLE

Conseiller juridique en Zoologie et Collections animales

Expert de Justice près la Cour d'Appel de Paris

Tél : + 33 (0)6 25 10 81 67

michael.combexelle@orange.fr

a décrit les lots 182, 206, 207, 210, 211, 218, 220, 236, 239,
289, 308, 360

exposition publique :

mercredi 19 septembre 2018 de 11 h à 18 h

Tous les lots sont visibles sur www.boisgirard.com

consultant

Romain REVOL

Tél : + 33 (0)1 47 70 81 36

contact@boisgirard-antonini.com

Commissaires-Priseurs habilités : Isabelle Boisgirard et Pierre-Dominique Antonini

1 rue de la Grange-Batelière - 75009 Paris - tél. : +33(0)1 47 70 81 36 - fax : +33(0)1 42 47 05 84 - mail : contact@boisgirard-antonini.com

www.boisgirard.com

11 heures

Première vacation

Bijoux
de mode

1

Deux broches en métal, l'une ornée de quatre pierres vertes, l'autre ornée de huit pierres violettes.
80 / 120 €

2

Ensemble divers fin XIX^e-début XX^e siècle, comprenant :
- paire de boucles d'oreille ornées de pierres bleu ;
- broche en métal doré et émaillée, ornée de pierres bleu ;
- broche de deuil en bois noir «main tenant une corbeille de fleurs» ;
- deux clips ornés de pierres de couleur, l'un de style victorien, l'autre en forme de fleur de lotus ;
- épingle à chapeau ornée de pierres de couleur.
70 / 100 €

3

Ensemble Art Nouveau et divers, comprenant :
- épingle «libellule»,
- deux broches «libellule»,
- deux broches «papillon» ornées de pierres jaune ou turquoise,
- deux clips style camée à décor de flamands roses,
- broche insecte en métal doré et pierres de couleur.
60 / 80 €

4

Ensemble Art Nouveau et divers, comprenant :
- clip en métal doré ajouré,
- broche en métal ajouré ornée de pierres irisées,
- broche feuilles en métal à pierres blanches et vertes,
- broche chardon en métal à trois pierres violettes,
- bague ajourée ornée de pierres roses,
- broche couronne royale.
60 / 80 €

5

Léa STEIN

Quatre broches en rhodoïd : renard (accidents), perroquet, chat, chat et balle.
60 / 90 €

6

Quatre colliers en fausses perles.
30 / 40 €

7

Léa STEIN

Quatre broches en rhodoïd : chien, perroquet, chat, arbre.
60 / 90 €

8

Ensemble style Art Déco en pavage de brillants, comprenant :
- paire de boucles de chaussures **Holfast**,
- broche Pierrot,
- cinq clips,
- 2 paires de boucles d'oreilles
70 / 100 €

9

Léa STEIN

Cinq broches en rhodoïd : perroquet, tête de chat, éléphant, tête d'oiseau, tête féminine.
70 / 90 €



14

10

Ensemble à décor émaillé géométrique de style Art Déco, comprenant :
- collier à trois pendentifs triangulaires,
- deux broches de style orphiste,
- paire de clips d'oreille.
60 / 80 €

11

Ensemble divers comprenant :
- deux broches fleurs en fil de métal,
- trois clips,
- paire de clips d'oreilles avec brillants,
- deux boches feuilles ou fleur, avec brillants.
60 / 80 €

12

Léa STEIN

Quatre broches en rhodoïd : tête de renard, perroquet, chat avec balle, hérisson.
60 / 90 €

13

Ensemble Art Déco et divers, comprenant :
- Barette **Auguste Bonaz**,
- broche à décor émaillé bleu d'une biche Art Déco,
- deux broches « cigale »
50 / 80 €

14

REBAJES

Chaîne et pendentif circulaire en cuivre à décor de deux masques primitifs.
Et on joint une broche asymétrique en cuivre martelé et rapporté dans le goût surréaliste.
150 / 200 €

15

Ensemble à décor émaillé géométrique de style Art Déco, comprenant :
- pendentif ajouré asymétrique,
- broche à décor en éventail noir et vert,
- paire de clips d'oreille à décor géométrique.
60 / 80 €

16

Léa STEIN

Quatre broches en rhodoïd : tête de renard, cigale, chat, chat avec balle.
60 / 90 €

17

Ensemble de clips, broche, pendants d'oreille de style Art Déco.
50 / 70 €

18

Deux pendentifs de forme géométrique, style Art Déco.
160 / 220 €



21

19

Léa STEIN

Quatre broches en rhodoïd : renard, éléphant et deux chats.
60 / 90 €

20

Pendentifs en métal ajouré et 2 paires de clips d'oreille à décor géométrique émaillé.
60 / 80 €

21

Bracelet en métal doré style années 1940 et trois broches dorés (dont une avec perles et pierres turquoise fantaisie).
60 / 80 €

22

Trois broches et une paire de clips d'oreille ornés de pierres de couleurs et perles fantaisie.
80 / 120 €

23

Bijoux de plage, comprenant : collier et bracelet coquillages (années 1950), collier en verre Murano, 5 broches fleurs en bakélite, paire de clips d'oreille fleurs couleur corail, paire de lunettes.
80 / 100 €

24

Léa STEIN

Quatre broches en rhodoïd : renard, chat, chien, oiseau.
60 / 90 €

25

Lot de 7 broches style 1950, dorées ornées de pierres de couleur ou perles, dont **BOUCHER, AVON et WEISS**.
70 / 100 €

26

Trois broches fantaisie, en forme de : fleur en pierres verte, jaune et violette ; miroir sorcière en pierres rouge et jaune ; dôme en pierres rouge et verte.
80 / 120 €

27

Trois pièces comprenant : bracelet en métal doré style 1950 ; broche ornée de quatre fausses perles et pierres de couleur jaune montées en fleurs ; broche en métal doré à deux cloches pendantes.
60 / 100 €

28

Léa STEIN

Quatre broches en rhodoïd : tête de chat, chien (accident), tête d'oiseau, chat avec balle.
60 / 90 €



30



31



37



44

35

Ensemble Tutti Frutti, comprenant : deux colliers ornés de perles et feuilles (dont un **Jeanne Do**), une broche oiseau et une broche fleurs en porcelaine **Crown England**.

60 / 100 €

36

Lot comprenant : collier **Jeanne Do** orné de feuilles d'automne ; collier à plusieurs rangs de petites perles et feuilles noir et doré ; broche feuille doré ornée de pierres noir et blanc ; paire de clips d'oreilles en métal doré en forme de feuilles **Boucher**.

60 / 80 €

37

STANLEY HAGLER

Magnifique broche en résine rouge grenat pressée moulée et perles de verre teinté rouge sur monture en métal doré ouvragé et ajouré, représentant une fleur avec feuillage. Diam. : 11 cm

130 / 160 €



51

29

Lot comprenant : - sautoir en métal doré orné de perles émaillées, broche forme corail **VENDOME**, broche feuille **HOLLYWOOD**, broche feuille **TRIFARI**, broche ruban **TRIFARI**

60 / 80 €

30

SCHIAPARELLI

Demi parure en métal doré composée d'une broche et d'une paire de clips façon coquillage et ornés de cristaux taillés de couleur citrine ou irisés (deux petites pierres manquantes).

120 / 150 €

31

SCHIAPARELLI

Bracelet articulé orné de perles et cristaux taillés de couleur ou irisés.

180 / 230 €

32

7 broches en métal doré, certaines ornées de pierres de couleur ou fausses perles, dont une **TRIFARI**.

70 / 100 €

33

Léa STEIN

Quatre clips en rhodoïd en forme de ruban à rayures.

50 / 70 €

34

Collier de chien et deux broches ornés de pierres de couleur citrine ou irisés (collier **Jeanne Do**)

60 / 80 €

38

Léa STEIN

Quatre broches en rhodoïd tons bleu : tête de renard, oiseau, perroquet, lapin.

60 / 90 €

39

Ensemble de 6 broches fleurs en métal doré, dont **Sarah Cov**, **BSK**

60 / 100 €

40

Collier de chien en pierre rouge **Jeanne Do**, et 3 broches ornées de pierres de couleurs ou perles fantaisie.

70 / 100 €

41

Ensemble comprenant : collier et bracelet en métal doré à maille aplatie, broche feuillage ornée d'une pierre irisée entourée de pierres de couleur citrine ; broche à maille doré tricolore ; paire de clips d'oreilles hexagonaux.

60 / 100 €

42

Léa STEIN

Quatre broches en rhodoïd : tête de chat, chat avec balle, tortue, chien.

70 / 90 €

43

Ensemble en métal doré comprenant : paires de pendants d'oreilles **TRIFARI** ; collier tubogaz de section carré à deux rangs ; broche torsadée ornée d'une perle.

60 / 100 €

44

Deux broches fleurs : l'une en métal doré et martelé ornée de pierres vertes, l'autre ornée de pierres roses.

80 / 120 €

45

YVES SAINT LAURENT (Attribué à)

Bracelet baroque en métal monté de pierres de différentes tailles et couleurs.

90 / 120 €

46

Trois importantes broches ornées de pierres de couleur, bleu turquoise ou rose.

80 / 120 €

47

Trois broches : broche oiseau en pierres de couleur rose ou violet ; broche rayonnante ornée d'une perle et de pierres de couleur verte, blanche et jaune ; broche médaillon ornée de pierres de couleur rouge et blanc.

80 / 120 €

48

Ensemble comprenant : broche en médaillon ornée d'un pierre blanche entourée de pierres bleu, rose, jaune et violet ; broche rayonnante ornée de pierres rose ; broche triangulaire ornée de pierres jaune flanqué de deux demi cerclés à baguettes rose ; paire de clips d'oreille à pierres verte et perles.

80 / 120 €



54

49
Importante broche en médaillon ajourée ornée de pierres blanche, rouge, jeune, bleu et verte. Diam. : 10 cm

80 / 120 €

50
BUTLER & WILSON

Importante broche en métal agrémentée de pierres multicolores représentant deux flamands roses. Haut. : 9 cm. Boîte.

200 / 250 €

51
BUTLER & WILSON

Importante broche en métal agrémentée de pierres jaune, blanche et rouge représentant un dragon. H : 10 cm. Boîte.

200 / 250 €

52
Philippe FERRANDIS

Sautoir imitant perles et turquoises orné d'un pendentif turquoise imitant la laque, de style asiatique.

100 / 200 €

53
Philippe FERRANDIS

Collier à maille métallique, perles blanches, noires et rouges orné d'une divinité en résine rouge imitant la laque montée sur un pavage ajouré de brillants de style asiatique.

100 / 200 €

54
Philippe FERRANDIS

Importante broche pierre bleue ovale surmontée de rameaux de fleurs ornées de pierres multicolores. Haut. : 9 cm

200 / 300 €

55
Philippe FERRANDIS

Bracelet à cinq rangs de perles vertes, fermoir baroque à pierres de couleurs.

60 / 100 €

56
Philippe FERRANDIS

Collier semi rigide en métal doré orné de perles grises, blanches et roses, formant des fleurs de gui.

150 / 250 €



49



52



53



55



56



57

57
TRIFARI

Demi parure « fleurs » comprenant : collier et paire de clips d'oreilles ornés de perles de verre et cristaux irisés formant des fleurs.

200 / 300 €

58
Bracelet articulé et paire de clips d'oreilles en métal doré émaillé vert et jaune ornés de pierres couleur citrine formant des soleils stylisés. Signés. Pochette.

60 / 100 €

59
Trois colliers et pendentifs en métal modernistes.

50 / 80 €

60
Broche en argent et émail vert, style Sécession viennoise. Poids brut 46 g.

130 / 180 €

61
YVES SAINT LAURENT
Ceinture en cordage noir. On joint un bracelet berbère en métal gravé.

100 / 150 €

62
Sautoir en galalithe composé d'éléments géométriques de couleur noire et rouge.

40 / 80 €

63
Sautoir en galalithe composé d'éléments géométriques de couleur jaune et orange.

40 / 80 €

64
Lot comprenant : 1/ Chaîne à longue maille en métal et pendentif à pierre ovale irisé, 2/ Collier tubogaz à pendentif en résine rouge, 3/ Sautoir à perles géométriques imitant l'écaille

80 / 120 €

65
Hattie CARNEGIE
Demi-parure en métal doré comprenant un collier et un bracelet cinq rangs.

150 / 200 €

66
Collier en chute en ambre.

80 / 120 €

67

Ensemble comprenant : collier ethnique en cordage, perles, pierres de couleur et turquoises ; bracelet en cuivre orné de turquoises ; broche ornée de turquoises, paire de clips d'oreilles à turquoises et perles, broche corne d'abondance ; broche en bakélite représentant une fleur, le centre orné de pierres jaunes.

60 / 100 €

68

Collier de perles ocre et vertes à pendentifs de feuilles en bakélite imitant l'ambre. On joint un bracelet et une paire de clips d'oreilles imitant l'ambre.

70 / 100 €

69

Léa STEIN

Quatre broches en rhodoïd : tête de chat, renard, tête de renard, tête d'oiseau.

60 / 90 €

70

Ensemble « Afrique » comprenant : collier à maille façon écorce, deux bracelets façon ivoire et bois, deux broches façon écaille de tortue en forme d'éléphant et tête de cheval, paire de pendants d'oreilles à anneaux et breloques en laiton.

80 / 120 €

71

Ensemble « bord de mer » : collier et pendants d'oreilles façon coquillages blancs, collier à régimes de bananes couleur corail, bracelet rigide et clips d'oreilles à paillettes, étoiles de mer et coquillages.

70 / 100 €

72

Léa STEIN

Quatre broches en rhodoïd : tortue, éléphant, chien, tête d'oiseau.

70 / 90 €

73




Ensemble « Afrique » : ceinture coquillages, deux colliers façon ivoire, boucle de ceinture à deux éléphants, deux broches anilaux, bracelet articulé façon ivoire.

70 / 100 €

14 heures

Deuxième vacation

Dessins animés

- 100**
Les Dalton
« Ballade des Dalton » année ... Production Studios Idéfix. Quatre celluloids : Tête de Lucky Luke (BE), personnage au cigare (BE), Joe au revolver (BE), trois frères à cheval (état moyen). Dans un cartonnage de la production du studio
150 / 200 €
- 101**
Les Douze Travaux d'Astérix
Studio Idéfix, 1976
Cellulo d'Astérix avec sa gourde sur fond vert, séquence 11 plan 18.
20 x 33 cm (à vue) encadrement carton
200 / 300 €
- 102**
Les Douze Travaux d'Astérix
Studio Idéfix, 1976
Cellulo d'Obélix, sur fond violet, séquence 10 plan 9.
20 x 33 cm (à vue) encadrement carton
200 / 300 €
- 103**
Les Douze Travaux d'Astérix
Studio Idéfix, 1976
Cellulo d'entrée des gladiateurs dans l'arène.
29 x 39 cm (à vue) encadrement sous verre.
200 / 300 €
- 104**
Les Douze Travaux d'Astérix
Studio Idéfix, 1976
Cellulo d'Obélix et Astérix, sur fond vert, séquence 11 plan 9.
20 x 33 cm (à vue) encadrement carton
200 / 300 €
- 105**
Les Douze Travaux d'Astérix
Studio Idéfix, 1976
Cellulo scène de village avec Obélix, Astérix et le chef de village, sur fond beige, séquence 29 plan 17. 20 x 33 cm (à vue) encadrement carton
200 / 300 €
- 106**
Les Douze Travaux d'Astérix
Studio Idéfix, 1976
Cellulo d'Astérix prenant son élan, sur fond vert, séquence 11 plan 18.
20 x 33 cm (à vue) encadrement carton
200 / 300 €
- 107**
Les Douze Travaux d'Astérix
Studio Idéfix, 1976
Cellulo d'Obélix, sur fond rose, séquence 10 plan 9.
20 x 33 cm (à vue) encadrement carton
200 / 300 €
- 108**
Les Douze Travaux d'Astérix
Studio Idéfix, 1976
Cellulo de scène d'Astérix et Obélix précédés d'un soldat romain sur reproduction d'un décor de palais en noir et blanc, séquence 27 plan 11 et 22.
20 x 33 cm (à vue) encadrement carton
200 / 300 €
- 104**

- 108**

- 110**

- 109**
Les Douze Travaux d'Astérix
Studio Idéfix, 1976
Cellulo d'Astérix sur fond bleu, séquence 11 plan 14.
17 x 29 cm (à vue) encadrement carton
200 / 300 €
- 110**
Les Douze Travaux d'Astérix
Studio Idéfix, 1976
Cellulo d'Obélix et Idéfix, sur fond beige, séquence 27 plan 21.
20 x 33 cm (à vue) encadrement carton
200 / 300 €

111

Les Douze Travaux d'Astérix

Studio Idéfix, 1976

Cellulo de scène de village avec Obélix, Astérix et le chef de village sur un bouclier, sur fond jaune, séquence 29 plan 17.

20 x 33 cm (à vue) encadrement carton

200 / 300 €

112

Les Douze Travaux d'Astérix

Studio Idéfix, 1976

Cellulo d'Astérix buvant à sa gourde, sur fond gris, séquence 11 plan 18.

20 x 33 cm (à vue) encadrement carton

200 / 300 €

113

Les Douze Travaux d'Astérix

Studio Idéfix, 1976

Cellulo d'Obélix, sur fond rose, séquence 10 plan 9.

17 x 29 cm (à vue) encadrement carton

200 / 300 €

114

Les Douze Travaux d'Astérix

Studio Idéfix, 1976

Cellulo d'Obélix et Astérix en bateau, sur fond bleu, séquence 15 plan 6-8.

20 x 33 cm (à vue) encadrement carton

200 / 300 €

115

Les Douze Travaux d'Astérix

Studio Idéfix, 1976

Cellulo d'Astérix avec sa gourde, sur fond vert, séquence 11 plan 18.

20 x 33 cm (à vue) encadrement carton

200 / 300 €



120



126



118

116

Les Douze Travaux d'Astérix

Studio Idéfix, 1976

Cellulo d'Abraracourcix avec couronne de laurier sur un bouclier et Panoramix, sur fond gris, séquence 18 plan 4. 20 x 33 cm (à vue) encadrement carton

200 / 300 €

117

Les Douze Travaux d'Astérix

Studio Idéfix, 1976

Cellulo d'Obélix, sur fond rose, séquence 10 plan 9. 35 x 25 cm, encadré.

200 / 300 €

118

Les Douze Travaux d'Astérix

Studio Idéfix, 1976

Cellulo de scène avec Abraracourcix sur un bouclier et Jules César, reproduction d'un paysage en noir et blanc, séquence 9 ter plan 13.

20 x 33 cm (à vue) encadrement carton

200 / 300 €

119

Les Douze Travaux d'Astérix

Studio Idéfix, 1976

Cellulo d'Astérix avec une gourde, sur fond crème, séquence 11 plan 18.

20 x 33 cm (à vue) encadrement carton

200 / 300 €

120

Les Douze Travaux d'Astérix

Studio Idéfix, 1976

Cellulos des dieux de l'Olympe et Brigitte Bardot, séquence 25 plan 4.

31 x 44 cm, pliure.

250 / 350 €

121

Les Douze Travaux d'Astérix

Studio Idéfix, 1976

Cellulo d'Astérix et Obélix, sur fond violet, séquence 15 plan 4.

20 x 33 cm (à vue) encadrement carton

200 / 300 €

122

ULYSSE 31

Cellulo d'Ulysse et de l'Hydre sur décor aquarellé. Episode 5 : La planète perdue. 18 x 24 cm (à vue)

150 / 250 €



127

127

ULYSSE 31

Cellulo de Télémaque, Thémis et Nono, sur décor à la gouache.
19 x 24 cm (à vue), encadrement TMS Japon

250 / 350 €

128

ULYSSE 31

Cellulo de prêtres s'inclinant devant le vaisseau, sur paysage à la gouache.
19 x 24 cm (à vue), encadrement DIC TMS Japon

150 / 250 €

129

ULYSSE 31 (6 pièces)

Figurine du Robot Pompier dans son emballage d'origine ; Classeur Télémaque et Nono (Espagne) ; badges avec vignettes autocollantes pailletées dans l'emballage (Espagne) ; autocollants pegatinas dans l'emballage d'origine ; trois figurines plates autocollantes ; casse-tête chinois Ulysse.

80 / 120 €

130

ULYSSE 31 - LES MONDES ENGLOUTIS

5 masques pour enfants : Télémaque, Ulysse, Thémis, Spartacus, la Messagère.

50 / 80 €

131

LES MONDES ENGLOUTIS

4 études pour « les Arcadiens », mine de plomb dont une aquarellée.
32 x 50 cm

100 / 150 €

132

LES MONDES ENGLOUTIS

5 études pour « les Sages », mine de plomb. 32 x 50 cm

150 / 200 €

133

LES MONDES ENGLOUTIS

5 études pour « la Messagère », mine de plomb. 32 x 50 cm

150 / 200 €

134

LES MONDES ENGLOUTIS

5 études pour « Bic et Bac », « végétation d'Arcadia » et « vaisseau », mine de plomb. 32 x 50 cm

150 / 200 €

135

LES MONDES ENGLOUTIS

5 études pour « Shag Shag », mine de plomb dont un rehaussé en couleur.
32 x 50 cm

150 / 200 €

136

LES MONDES ENGLOUTIS

5 études pour « Shango et Shangora », mine de plomb dont un aquarellé.
32 x 50 cm

150 / 200 €

137

LES MONDES ENGLOUTIS

Studio France Animation, 1983-1984
Celluloïd de Shangora devant la boule de cristal
20 x 28 cm (à vue), encadrement carton noir.

200 / 300 €

138

LES MONDES ENGLOUTIS

Studio France Animation, 1983-1984
Celluloïd de la Messagère et Cyrano de Bergerac
22 x 28 cm (à vue), encadrement carton noir.

200 / 300 €

139

LES MONDES ENGLOUTIS

Studio France Animation, 1983-1984
Celluloïd d'Einstein
24 x 38 cm (à vue), encadrement carton noir.

200 / 300 €

140

LES MONDES ENGLOUTIS

Studio France Animation, 1983-1984
Celluloïd de Galilée. 23 x 30 cm (à vue), encadrement carton noir.

200 / 300 €



147

123

ULYSSE 31

Cellulo sur décor aquarellé. 18 x 24 cm (à vue)

150 / 250 €

124

ULYSSE 31

Cellulo d'Ulysse devant un vaisseau. 19 x 24 cm (à vue), encadrement TMS Japon

200 / 300 €

125

ULYSSE 31

Cellulo d'Ulysse et de ses compagnons, sur décor du vaisseau à la gouache.
19 x 24 cm (à vue), encadrement TMS Japon

200 / 300 €

126

ULYSSE 31

Cellulo de Nono, sur paysage à la gouache.
19 x 24 cm (à vue), encadrement TMS Japon

200 / 300 €



145

141
LES MONDES ENGLOUTIS

Studio France Animation, 1983-1984
Celluloïd de la Muraille de Chine. 23 x 29 cm (à vue), encadrement carton noir.
200 / 300 €

142
LES MONDES ENGLOUTIS

Studio France Animation, 1983-1984
Celluloïd d'une femme allongée 22 x 32 cm (à vue), encadrement carton noir.
200 / 300 €

143
LES MONDES ENGLOUTIS

Studio France Animation, 1983-1984
Celluloïd de Diogène et Pirate. 22 x 31 cm (à vue), encadrement carton noir.
200 / 300 €

144
LES MONDES ENGLOUTIS

Studio France Animation, 1983-1984
Celluloïd de Pirate. 24 x 29 cm (à vue), encadrement carton noir.
200 / 300 €

145
LES MONDES ENGLOUTIS

Studio France Animation, 1983-1984
Celluloïd de Bic et Bac, Spartacus et Bob. 21 x 24 cm (à vue), encadrement carton noir.
200 / 300 €

146
LES MONDES ENGLOUTIS

Studio France Animation, 1983-1984
Celluloïd de Pirate et Empereur sur la Muraille de Chine. 22 x 30 cm (à vue), encadrement carton noir.
200 / 300 €

147
LES MONDES ENGLOUTIS

Studio France Animation, 1983-1984
Celluloïd de Rebecca dans le couloir. 22 x 30 cm (à vue), encadrement carton noir.
200 / 300 €

148
LES MONDES ENGLOUTIS

Studio France Animation, 1983-1984
Celluloïd de Shangora au bord d'une rivière. 23 x 37 cm (à vue), encadrement carton noir.
200 / 300 €

149
LES MONDES ENGLOUTIS

Studio France Animation, 1983-1984
Celluloïd de groupe. 22 x 30 cm (à vue), encadrement carton noir.
200 / 300 €

150
LES MONDES ENGLOUTIS

Studio France Animation, 1983-1984
Celluloïd de Diogène et les Pirates. 22 x 37 cm (à vue), encadrement carton noir.
200 / 300 €

151
LES MONDES ENGLOUTIS

Studio France Animation, 1983-1984
Celluloïd de la Messagère et Spartacus. 23 x 28 cm (à vue), encadrement carton noir.
200 / 300 €

152
LES MONDES ENGLOUTIS

Studio France Animation, 1983-1984
Celluloïd de Spartacus et de l'Hydre. 24 x 35 cm (à vue), encadrement carton noir.
200 / 300 €

153
LES MONDES ENGLOUTIS

Studio France Animation, 1983-1984
Celluloïd de Pirate. 23 x 31 cm (à vue), encadrement carton noir.
200 / 300 €

154
LES MONDES ENGLOUTIS

Deux jeux de société : - Bic et Bac, 24 dominos carton, dans sa boîte et son emballage d'origine ; - Destination Arcadia, jeu de parcours, dans sa boîte d'origine.
40 / 60 €

155
LES MONDES ENGLOUTIS (13 pièces)

- 2 affiches roulées ; Figurine de Massmedia dans son emballage d'origine ; View Master 3D, dans son emballage d'origine ; 2 décalcomanies à sec, dans leurs emballages d'origine ; dépliant commercial ; 2 albums de six posters à détacher ; 4 panneaux cartonnés ; calendrier PTT 1987.
50 / 80 €

156
LES MONDES ENGLOUTIS

Le Train Pirate : train électrique + un jeu de construction, dans sa boîte et son emballage d'origine.
80 / 120 €



153

Arts indonésiens et océaniques



157

157

Ancienne peinture sur écorce d'eucalyptus représentant une scène composée de différents animaux : tortues, kangourou, crocodile, émeus, raie-manta, éléphant de mer, poisson baramodi et serpent. Aborigène, Australie.
23 x 44 cm (xylophagé, fente)

400 / 500 €

158

Mimi Spirits. Peinture sur écorce. Aborigène, Australie.
115,5 x 49,5 cm

Les Aborigènes de la Terre d'Arnhem occidentale parlent de l'existence d'esprits qu'ils nomment Mimih (Mimi). Ces esprits Mimih auraient enseigné aux Aborigènes comment survivre dans la région rocheuse de terre d'Arnhem, comment chasser, pêcher, danser, chanter et peindre. Ces êtres fantomatiques sont aussi capable d'enlever les gens, voire de tuer. Certains hommes possédant des capacités supra naturelles peuvent entrer en contact avec eux et apprendre ainsi leurs secrets.

500 / 700 €

159

Plat en bois sculpté polychrome surmonté de trois personnages assis en ronde-bosse. Agats district, Irian Jaya, Asmat, Sawa Erma.
Haut. : 90 cm

250 / 350 €

160

Deux masques en bois sculpté et gravé de crocodiles stylisés et d'un personnage sur le front. Sumatra.
Haut. : 51 cm et 52 cm

300 / 400 €

161

Porte de crypte funéraire avec personnage aux bras levés sculpté en haut-relief à décor gravé et incrustations de coquillages. Sulawesi, Toraja.
Haut. : 82 cm

800 / 1200 €



161

162

Tambour en bois sculpté et pigments, à décor évidé de trois personnages autour. Irian Jaya, Asmat.
Haut. : 43 cm

150 / 250 €

163

Porte en bois à décor gravé de motifs géométriques. Timor.
Haut. : 130 cm.

400 / 600 €

164

Poteau en bois sculpté d'un personnage féminin en buste portant une coiffe. Sumatra.
Haut. : 121 cm (érodé)

1000 / 1500 €

165

Plat bois sculpté polychrome à décor recto-verso, crocodile au dos. Irian Jaya, Asmat.
Haut. : 101 cm

200 / 300 €

166

Bas-relief en bois sculpté représentant deux tribus en attaque. Irian Jaya, Asmat.
25 x 138 cm

250 / 300 €

167

Grand bouclier en bois sculpté polychrome noir, rouge et blanc, surmonté d'une tête. Irian Jaya, Asmat, Rivière Pomastj Sawa.
Haut. : 195 cm

1000 / 1400 €

168

Poteau en bois sculpté et traces de polychromie à deux personnages. Irian Jaya, Asmat.
Haut. : 133 cm

500 / 700 €



158



164



165



167



168



172



176

169

Pirogue cérémonielle dite Wuramon en bois sculpté polychrome à huit animaux stylisés. Irian Jaya, Asmat. Long. : 470 cm

2000 / 3000 €

170

Proe de pirogue bois sculpté polychrome ajouré, décor de deux personnages assis. Irian Jaya, Asmat. Long. : 90 cm

300 / 400 €

171

Masque expressif en bois sculpté à patine noire, Timor. Haut. : 40 cm

100 / 150 €

172

Hampatong, figure masculine accroupie, les mains sur les genoux, en bois sculpté, érodée. Bornéo-Dayak, Kalimantan. Haut. : 136 cm

3500 / 4500 €

173

Masque en bois sculpté à patine noire. Timor. Haut. : 36 cm, sur socle.

200 / 300 €

174

Statuette en bois sculpté à patine noire représentant une figure masculine ithyphallique assise. Nias. Haut. : 30,5 cm

300 / 500 €

175

Pagaie en bois sculpté. Indonésie. Long. : 122,5 cm, sur socle.

250 / 350 €

176

Sculpture en bois sculpté représentant une figure féminine, présence d'une mortaise ou reliquaire ? Érodée. Indonésie. Haut. : 93 cm, sur socle.

800 / 1000 €

177

« Arbre de vie » ou partie supérieure de mât des ancêtres (bisj) en bois sculpté ajouré à patine noir et rehauts blancs et rouges, à trois faces. Irian Jaya, Asmat.

Haut. : 143 cm (accidents)

3000 / 4000 €

178

Masque en bois sculpté polychrome rouge, noir et blanc. Bornéo-Kalimantan, Dayak.

Haut. : 30,5 cm

400 / 600 €

179

Crâne de cheval à décor incisé. Bornéo-Kalimantan.

Long. : 46 cm

400 / 600 €

180

Masque en bois sculpté et gravé de motifs géométriques, à patine noire. Timor.

Haut. : 36 cm

150 / 200 €

181

Masque en cordage polychrome rouge, blanc et noir. Irian Jaya, Asmat.

Haut. : 26 cm

80 / 120 €

182

Queue de Squalidae ayant subi une dessiccation naturelle de l'espèce Requin renard (*Alopias vulpinus*) (II/B). Bel exemplaire monté sur socle, idéal pour un cabinet de curiosité.

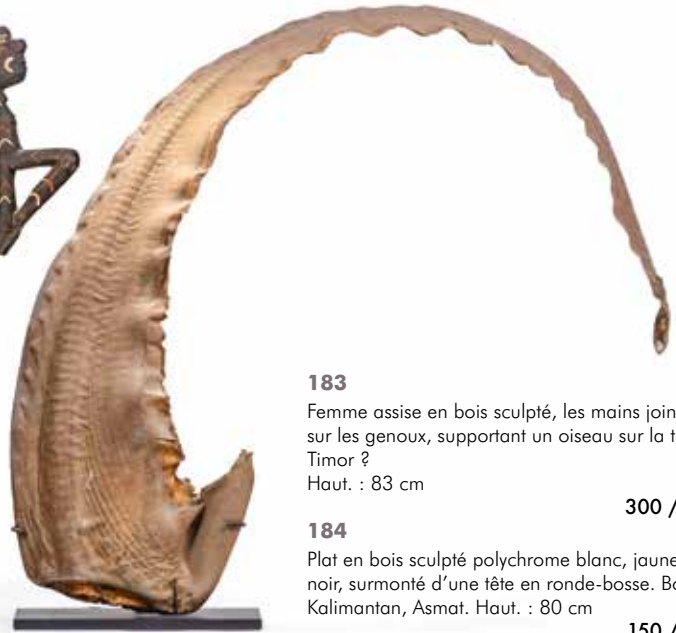
Longueur queue : 134 cm env.

Pour une sortie de l'UE un CITES de ré-export sera nécessaire, celui-ci étant à la charge du futur acquéreur.

300 / 400 €



177



182

183

Femme assise en bois sculpté, les mains jointes sur les genoux, supportant un oiseau sur la tête.
Timor ?
Haut. : 83 cm

300 / 400 €

184

Plat en bois sculpté polychrome blanc, jaune et noir, surmonté d'une tête en ronde-bosse.
Bornéo-Kalimantan, Asmat. Haut. : 80 cm

150 / 200 €

185

Figure masculine en bois sculpté à patine noire, mains jointes et jambes fléchies. Manque les pieds.
Bornéo-Kalimantan, Dayak. Haut. : 93 cm (fente)

600 / 800 €



178



181



179



185



187



189



190



191



193

186

Escalier en bois évidé, sculpté de tête et à décor gravé de frises en partie supérieure. Timor. Haut. : 225 cm

400 / 500 €

187

Figure masculine tenant une lance avec les deux mains en bois sculpté. Irian Jaya. Haut. : 107 cm

300 / 400 €

188

Porte en bois sculpté, gravé et patiné, à décor d'un personnage aux bras levés surmonté de deux oiseaux affrontés. Timor. Haut. : 174 cm, sur socle.

500 / 700 €

189

Hampatong, démon en bois sculpté et patiné, les mains sur les genoux, jambes fléchies. Bornéo Kalimantan, Dayak. Haut. : 90 cm

600 / 800 €

190

Grand masque en bois sculpté. Timor. Haut. : 93 cm, sur socle en plexiglass.

800 / 1200 €

191

Porte en bois sculpté à patine noire à décor d'une figure féminine et de motifs géométriques. Timor. Haut. : 106 cm, sur socle.

400 / 600 €

192

Poteau en bois sculpté blanchi, représentant une figure masculine tenant un bouclier. Irian Jaya, Asmat. Haut. : 222 cm

400 / 600 €

193

Plat en bois sculpté à patine noir et rehauts blancs et rouges, à décor d'un crocodile, surmonté de deux personnages en rond-bosse. Irian Jaya, Agats, Sawa Erma. Haut. : 100 cm

250 / 350 €

194

Poteau en bois sculpté représentant un homme debout supporté par une femme. Irian Jaya, Asmat. Haut. : 197 cm

400 / 600 €

195

Poteau en bois sculpté représentant une figure masculine en pagne à décor géométrique et tenant une lance. Java (?) Haut. : 137 cm

350 / 550 €

196

Masque en bois sculpté à patine noire. Timor. Haut. : 33 cm

100 / 200 €

197

Hampatong, démon en bois sculpté. Bornéo-Kalimantan, Dayak. Haut. : 107 cm

600 / 800 €

198

Echelle en bois sculpté à décor de crocodiles, à deux échelons. Irian Jaya. Haut. : 110 cm

300 / 400 €

199

Porte de grenier à riz ou funéraire en bois sculpté et gravé à décor d'une tête de buffle et oiseaux et étoiles incisés entre les cornes. Bornéo-Kalimantan. Haut. : 56 cm

500 / 700 €

200

Figure masculine stylisée portant une haute coiffe en bouclier à motifs de poissons stylisés et géométriques. Tanimbar. Haut. : 96 cm (petit accident)

350 / 500 €

201

Porte en bois sculpté et ajouré en partie supérieure, à motif de résille en bas relief. Mimika. Haut. : 198 cm (manques)

300 / 500 €



194



197



199



202



203

205



200



211

202

Boîte à onguent en os sculpté, gravé et vernis, à décor de personnages maléfiqes, crocodiles et frises. Sumatra. Haut. : 27,5 cm

350 / 450 €

203

Masque Jipae ou Jiwawoka en vannerie polychrome, fibres végétales, os, plumes. Irian Jaya, Asmat. Haut. : 150 cm

200 / 300 €

204

Cuirasse semi-rigide en vannerie, à décor de lignes noires, jaunes et bleues dans la partie supérieure. Irian Jaya. Asmat ou Dani. Haut. : 59 cm

300 / 400 €

205

Cuirasse semi-rigide en cordage, vannerie, coquillage, aigrettes et fibres végétales, à décor de lignes noires, jaunes et bleues dans la partie supérieure. Irian Jaya, Asmat ou Dani. Haut. : 124 cm

400 / 600 €

206

Collier de dents de hérissons. Irian Jaya, Asmat. Haut. : 55 cm

150 / 200 €

207

Coiffe constituée de différents assemblages de plumes de spécimens aviens (oiseaux) dont Casoar spp (*Casuarus* spp) et gallinacé domestique (*Gallus gallus domesticus*). Irian Jaya, Asmat. Long. : 108 cm

Ces espèces ne sont pas soumises à réglementation notamment au titre de la Convention de Washington (CITES) ni au Règlement CE 338/97 du 09/12/1996.

100 / 150 €

208

Trois bracelets rigides en coquillage, dont un à décor gravé. Irian Jaya, baie de Geelvink.

250 / 350 €

209

Kalabubu, collier rigide en laiton et rondelles de noix de coco, à trois renflements. Nias. Diam. : 23 cm

200 / 300 €

210

Boucle en ramphothèque (étui corné du bec chez l'oiseau) travaillée sous forme de boucle d'oreille vraisemblablement de l'espèce Calao papou (*Rhyticeros plicatus*) (II/B) pré-convention. Belle manufacture de ciselage figurant des personnages. Bornéo-Kalimantan, Dayak. Long. : 9 cm

Pour une sortie de l'UE un CITES de ré-export sera nécessaire, celui-ci étant à la charge du futur acquéreur.

200 / 300 €

211

Boucle en ramphothèque (étui corné du bec chez l'oiseau) travaillée sous forme de boucle d'oreille vraisemblablement de l'espèce Calao papou (*Rhyticeros plicatus*) (II/B) pré-convention. Belle manufacture de ciselage figurant des personnages. Bornéo-Kalimantan, Modang ou Dayak ? Long. : 9 cm

Pour une sortie de l'UE un CITES de ré-export sera nécessaire, celui-ci étant à la charge du futur acquéreur.

200 / 300 €

212

Deux colliers guerriers ou funéraires, à pendentifs en os et/ou bois sculpté et gravé représentant des visages d'ancêtres protecteurs ou de divinités, et ornés de motifs géométriques, maintenus par une cordelette à perles teintées rouge ou bleu. Sulawesi Sud, Toraja. Manques.

150 / 200 €

213

Cinq boucles d'oreilles en métal, en forme de goutte ou à décor de volutes, dans un petit coffret en vannerie. Bornéo-Kalimantan, Dayak, Sarawak.

100 / 150 €

214

Collier orné de dix coquillages. Indonésie. Diam. : 24 cm

150 / 200 €

215

Masque pour la cérémonie Jipae en vannerie, fibres végétales et plumes. Irian Jaya, Asmat. Haut. : 88 cm

200 / 300 €

216

Pagne en fibres végétales et vannerie. Irian Jaya. Long. : 85 cm

100 / 150 €



221

217
Coiffe en plumes de casoar et coquillages sur fibre végétale, couscous. Collier serpent et plumes de casoar. Long. : 40 cm ; Diam. : 20 cm ; Diam. : 16 cm
80 / 120 €

218
Collier avec pendentif de crâne avec mandibule vraisemblablement de l'espèce Calao papou (*Rhyticeros plicatus*) (II/B) avec insertion de plumes et rachis de Casoar spp (*Casuarium spp*) (NR). Irian Jaya. Longueur du crâne : 22 cm ; largeur : 5 cm env. Concernant le crâne de Calao papou, pour une sortie de l'UE un CITES de ré-export sera nécessaire, celui-ci étant à la charge du futur acquéreur.
80 / 100 €

219
Collier à pendentif de fossile, défenses de sanglier des Célèbes, cordage, aigrette de casoar. Irian Jaya.
100 / 150 €

220
Éléments de parure comprenant : 1/ coiffe en coquillages de phanères (plumes) de spécimens aviens dont Casoar spp (*Casuarium spp*) (NR), gallinacé domestique (*Gallus gallus domesticus*) (NR) ; 2/ pendentif en pierre polie entourée d'un cordage et de deux défenses de Sanglier des Célèbes (*Sus scrofa celebensis*) (NR) (L : 20 cm pour le pendentif) ; 3/ pendentif à serpent et aigrettes de casoar ; 4/ couteau en os et vannerie. Irian Jaya. Ces espèces ne sont pas soumises à réglementation notamment au titre de la Convention de Washington (CITES) ni au Règlement CE 338/97 du 09/12/1996.
350 / 500 €

221
Coiffe, collier rigide en vannerie et bracelets à plumes et vanneries, dont casoar et gallinacé domestique. Irian Jaya. Long. : 65 cm (coiffe)
80 / 120 €

222
Ensemble comprenant : 1/ coiffe en cordage à trois couleurs et ornée de coquillages ; 2/ trois couteaux en os de casoar ; 3/ petit filet en cordage à rayures rouge, brun et noir ; 4/ stylet à plumes et coquillages. Irian Jaya.
100 / 150 €

223
Deux coiffes coniques :
1/ Fibres végétales polychrome, rouge, noir et blanc, et aigrette de casoar. Haut. : 32 cm ;
2/ vannerie et aigrette de casoar. Irian Jaya, Asmat. Haut. : 27 cm
40 / 60 €



228



231



232

224
Pagne en fibres végétales et vannerie. Irian Jaya. Taille : 50 cm
40 / 60 €

225
Crocodile formant pirogue et trois Asmats en bois sculpté, cordage et fibres végétales. Irian Jaya, Asmat. Long. : 80 cm
200 / 250 €

226
Deux tapas à décor de personnages ou animaux stylisés, fibres végétales et pigments. Irian Jaya, Lac Sentani. 85 x 71 cm (chaque)
250 / 300 €

227
Deux tapas à décor de personnages et animaux stylisés, fibres végétales et pigments. Irian Jaya, Lac Sentani. 62 x 38 cm et 56 x 41 cm
200 / 300 €



233

228
Tapa à décor de frises géométrique et d'animaux stylisés. Irian Jaya, Lac Sentani. 141 x 55 cm
300 / 400 €

229
Porte en bois sculpté à décor géométrique. Timor. Haut. : 143 cm, sur socle.
400 / 600 €



239



242



243



244



246

230
Pirogue cérémonielle dite Wuramon, en bois sculpté polychrome de quatre figures stylisées, fibres végétales et aigrettes. Irian Jaya, Asmat. Long. : 250 cm
500 / 700 €

231
Hampatong, figure masculine représentant un démon en bois sculpté. Bornéo-Kalimantan, Dayak. Haut. : 115 cm
400 / 600 €

232
Bouclier en bois sculpté polychrome rouge, noir et blanc, surmonté d'un personnage sculpté, jambes fléchies. Irian Jaya, Asmat. Haut. : 211 cm
600 / 800 €

233
Bisj, poteau en bois sculpté à dix ou onze personnages superposés représentant des ancêtres, à décor de multiples motifs incisés et rehaussés de pigments blancs. Irian Jaya, Asmat. Haut. : 480 cm
3500 / 4000 €

234
Masque en bois sculpté à patine noir représentant un démon Dayak. Bornéo-Kalimantan. Haut. : 51 cm (trou)
400 / 600 €

235
Pagaie de cérémonie en bois sculpté. Indonésie. Long. : 133 cm
200 / 300 €

236
Mandibule inférieure de Cheval domestique (*Equus caballus domesticus*) (NR) avec motifs gravés figurant un Cerf sambar et un oiseau. Bornéo-Kalimantan, Dayak. Longueur : 38 cm ; largeur : 38 cm env. Cette espèce n'est pas soumise à réglementation notamment au titre de la Convention de Washington (CITES) ni au Règlement CE 338/97 du 09/12/1996.
200 / 300 €

237
Poteau en bois sculpté polychrome, vannerie, à décor d'un personnage et de deux crocodiles. Irian Jaya, Asmat. Haut. : 180 cm (fentes)
400 / 500 €

238
Plat en bois sculpté polychrome à décor de motifs et d'un personnage tenant un serpent. Irian Jaya. Haut. : 81 cm
200 / 300 €

239
Massacre brut sans dentition de Buffle d'eau domestique (*Bubalus bubalis*) (NR) avec déformation atypique de l'un des étuis cornés. Belle envergure du trophée (env. 2m10), idéal pour cabinet de curiosités. Cette espèce n'est pas soumise à réglementation notamment au titre de la Convention de Washington (CITES) ni au Règlement CE 338/97 du 09/12/1996.
200 / 400 €



247

240
Poteau en bois sculpté et gravé représentant un personnage les bras sur le torse. Bornéo-Kalimantan, Dayak. Haut. : 133 cm
500 / 700 €

241
Masque en bois sculpté polychrome rouge, noir et blanc. Bornéo-Kalimantan, Dayak. Haut. : 45 cm
400 / 600 €



249



250



251



257



254



255



258



259



262



266



267



264



268

242

Porte en bois sculpté et gravé à décor de tête de buffle et motifs stylisés entre les cornes. Bornéo-Kalimantan. Haut. : 82 cm

600 / 800 €

243

Figure masculine en bois sculpté à patine noire, incrustations de coquillages aux yeux, sur une base cylindrique à décor gravé. Timor. Haut. : 124 cm

400 / 600 €

244

Hampatong, démon en bois sculpté, mains sur les genoux et jambes fléchies. Bornéo-Kalimantan, Dayak. Haut. : 102 cm

600 / 800 €

245

Poteau en bois sculpté et incisé à décor d'un personnage orné d'un coeur et de S. Sumatra ? Haut. : 145 cm

400 / 600 €

246

Grand bouclier en bois sculpté polychrome, rouge, noir et blanc, surmonté de trois personnages et d'une tête sculptés en ronde-bosse. Irian Jaya, Asmat. Haut. : 199 cm

700 / 1100 €

247

Bisj, poteau en bois sculpté et pigments de couleur blanc, noir et rouge à quatre personnages superposés représentant des ancêtres. Irian Jaya, Asmat. Haut. : 340 cm

2500 / 3500 €

248

Femme accroupie en bois sculpté à patine noir sur une base circulaire. Timor. Haut. : 117 cm

400 / 600 €

249

Deux figures masculines assises, les mains sur les cuisses, en bois sculpté à patine noire, pouvant formées une paire. Indonésie. Haut. : 100 et 106 cm

800 / 1200 €

250

Poteau en bois sculpté avec traces de polychromie, représentant une femme debout sur les épaules d'un homme. Irian Jaya, Asmat. Haut. : 220 cm

600 / 800 €

251

Grand bouclier en bois sculpté polychrome surmonté d'une figure masculine, fibres végétales. Irian Jaya, Asmat. Haut. : 229 cm (fente)

4000 / 5000 €

252

Masque sur crâne de cheval à décor incisé de crocodiles stylisés. Timor. Haut. : 23 cm, sur socle.

200 / 300 €

253

Sommet (?) de poteau en bois sculpté à décor d'une tête stylisée, d'un crocodile et d'un oiseau. Indonésie. Haut. : 93 cm

300 / 500 €

254

Bouclier sculpté polychrome vannerie. Irian Jaya, Asmat. Haut. : 166 cm

400 / 600 €

255

Hampatong, figure de démon en bois sculpté. Bornéo-Kalimantan, Dayak. Haut. : 124 cm

500 / 700 €

256

Poteau bisj en bois sculpté et gravé représentant deux personnages superposés. Irian Jaya, Asmat. Haut. : 76 cm (manques, érodé)

150 / 250 €

257

Bisj en bois sculpté polychrome et fibres végétales représentant deux personnages, l'un ayant les bras ouverts. Irian Jaya, Asmat. Haut. : 317 cm

3000 / 4000 €

258

Figure hermaphrodite en bois sculpté. Sulawesi. Haut. : 99 cm (fente, érodé)

250 / 400 €

259

Grand bouclier en bois sculpté polychrome noir, rouge et blanc, surmonté d'une tête. Irian Jaya, Asmat, Rivière Pomatsj Sawa. Haut. : 221 cm

1000 / 1400 €

260

Masque en bois sculpté et fibres végétales, à patine noire. Timor. Haut. : 35 cm

200 / 300 €

261

Bas-relief en bois sculpté à décor de crocodiles stylisés et de frises. Timor. Haut. : 174 cm

350 / 400 €

262

Grand masque en bois sculpté à patine noire à décor de deux oiseaux sur le front. Timor. Haut. : 82 cm

600 / 800 €

263

Echelle à quatre échelons en bois sculpté à décor de crocodiles et surmontée d'une tête couronnée. Timor ? Haut. : 180 cm (fragilisée)

200 / 400 €

264

Tambour en éléments de bois, cuir et cordage. Indonésie. Haut. : 32 cm

300 / 500 €

265

Panneau en bois sculpté et à décor incisé de stries formant des croix, alternés de motifs de cornes de buffles. Bornéo-Kalimantan ? Haut. : 157 cm

300 / 500 €

266

Hampatong, démon ithyphallique en bois sculpté patiné. Bornéo-Kalimantan. Haut. : 89 cm (usures)

400 / 600 €

267

Porte-bébé en vannerie à décor perlé, coquillage. Bornéo-Kalimantan. Haut. : 32 cm

250 / 400 €

268

Tau Tau, figure masculine d'un défunt en bois sculpté et articulé, à motifs stylisés incisés sur le corps. Bornéo-Kalimantan, Toraja. Haut. : 104 cm

800 / 1200 €



274



270



275



278



277

269

Porte de grenier à riz ou funéraire en bois sculpté et gravé à décor d'une tête de buffle surmontée d'une figure masculine ithyphallique entre deux kriss. Bornéo-Kalimantan. Haut. : 71 cm

600 / 800 €

270

Bouclier en bois sculpté polychrome rouge, noir et blanc, à fibres végétales, avec figure masculine au sommet. Irian Jaya, Asmat, Côte Casuarinen Basim. Haut. : 198 cm (fente)

600 / 800 €

271

Haut-relief en bois sculpté représentant une figure masculine sur un fond incisé de croisillons. Timor. Haut. : 81 cm

300 / 500 €

272

Deux masques en cuir patiné noir. Timor. Haut. : 23 cm (chaque)

200 / 300 €

273

Figure féminine accroupie, les mains sur les genoux, en bois sculpté sur poteau. Timor. Haut. : 201 cm, sur socle (usures au dos).

400 / 600 €

274

Bisj, poteau en bois sculpté à sept personnages superposés représentant des ancêtres. Irian Jaya, Asmat. Haut. : 540 cm

2500 / 3000 €

275

Deux statuettes en bois sculpté à patine noire, représentant :
1/ un homme debout supportant une tête surmonté d'une autre tête,
2/ une femme debout supportant une potiche sur la tête, sur bases cylindriques. Timor. Haut. : 61 cm ; 66 cm

500 / 700 €

276

Bouclier en bois sculpté polychrome blanc, rouge et noir. Bornéo-Kalimantan, Asmat. Haut. : 95 cm

200 / 300 €

277

Hampatong, figure masculine assise en bois sculpté, jambes croisées et tenant une boîte entre ses mains, sur poteau. Bornéo-Kalimantan, Dayak. Haut. : 123 cm

400 / 600 €

278

Arbre de vie ou sommet de poteau bisj, en bois sculpté ajouré patiné noir avec rehauts de blanc. Irian Jaya, Asmat. Haut. : 133 cm

300 / 500 €

279

Pirogue en bois évidé et sculpté à décor de têtes aux extrémités et frises de S incisées polychromes. Asmat, Irian Jaya. Long. : 259 cm (trou)

300 / 400 €

280

Plat en bois sculpté à patine noire, à décor en bas relief, surmonté de trois personnages (ancêtres) en ronde-bosse. Irian Jaya, Agats, Sawa Erma. Haut. : 102 cm

250 / 350 €

281

Poteau en bois sculpté à patine noire à quatorze personnages (ancêtres) surmonté d'une tête coiffée d'un oiseau. Irian Jaya, Asmat. Haut. : 217 cm

350 / 500 €



290

282

Plat en bois sculpté à décor de chevrons curvilignes. Irian Jaya, Lac Sentani. Long. : 97 cm

600 / 800 €

283

Bas-relief en bois sculpté représentant l'attaque d'un village. Irian Jaya, Asmat. 54 x 108 cm

300 / 500 €

284

Masque en bois sculpté et patiné. Timor. Haut. : 23 cm

250 / 350 €

285

Figure masculine accroupie en bois sculpté, les mains sur les genoux. Sulawesi ? Haut. : 44 cm

300 / 400 €

286

Tambour en bois sculpté à patine noire, poignée ajourée. Irian Jaya, Asmat. Haut. : 66 cm

250 / 350 €

287

Paire de masques à figure tirant la langue en bois sculpté à patine noire, ornés de plaques de cuivre repoussé. Bornéo-Kalimantan. Haut. : 68 et 61 cm (manques)

400 / 600 €

288

Plat en bois sculpté polychrome blanc, rouge et noir. Irian Jaya, Asmat. Haut. : 95 cm

200 / 300 €

289

Crâne brut sans mandibule inférieure de Buffle d'eau domestique (*Bubalus bubalis*) (NR). Envergure hors tout : 84 cm env. ; Hauteur du crâne : 54 cm env.

Cette espèce n'est pas soumise à réglementation notamment au titre de la Convention de Washington (CITES) ni au Règlement CE 338/97 du 09/12/1996.

200 / 400 €

290

Tau Tau, figure masculine en bois sculpté et articulé. Bornéo-Kalimantan, Toraja. Haut. : 140 cm (manques, pied restauré)

600 / 800 €



283



297



282

291

Porte de grenier à riz ou funéraire en bois sculpté et gravé à décor d'une tête de buffle à décor stylisé, surmontée d'une figure entre les cornes. Bornéo-Kalimantan. Haut. : 76 cm

600 / 800 €

292

Pirogue en bois sculpté à décor d'un homme et une femme en ronde-bosse aux extrémités. Irian Jaya, Asmat. Long. : 88 cm

120 / 180 €

293

Panneau en bois sculpté recto-verso à patine noire et rehauts de blanc, incrustations de coquillages et aigrettes, représentant trois personnages (recto) et des motifs curvilignes (verso). Irian Jaya. Haut. : 94 cm

200 / 300 €

294

Figure tenant un récipient entre les mains en bois sculpté à patine noire et à décor gravé de motifs imitant des tatouages, sur socle. Maori ? Haut. : 111 cm

600 / 800 €

295

Grand masque en bois sculpté à décor de cornes en bas-relief. Timor. Haut. : 70 cm, sur socle.

800 / 1200 €



296



298



300



302



301

304

Stèle en pierre calcaire sculptée en bas-relief représentant certainement des ancêtres sur un arbre stylisé. Sumba. 35 x 32 cm

200 / 300 €

305

Stèle en pierre calcaire sculptée en bas-relief représentant un ancêtre. Sumba. 38 x 21 cm

150 / 250 €

306

Stèle en pierre calcaire (penji) sculpté sur les deux faces à décor d'un crocodile. Sumba. Haut. : 43 cm

200 / 300 €

307

Stèle en pierre calcaire (penji) sculpté à décor géométrique surmontée d'une tête en ronde-bosse. Sumba. Haut. : 58 cm

200 / 300 €

308

Elément de parure composé, coquillages, vannerie, de phanères (plumes) et d'un os brut (fémur ou tibia) figurant un poignard de spécimen avien de Casoar spp (Casuarius spp) (NR). Irian Jaya, Asmat. Long : 33 cm (petit manque)
Cette espèce n'est pas soumise à réglementation notamment au titre de la Convention de Washington (CITES) ni au Règlement CE 338/97 du 09/12/1996.

200 / 300 €

309

Deux pierres polies « sacrées » ornées de fibres végétales ou monnaie de mariage. Irian Jaya, Dani. Long. : 41 et 55 cm

400 / 600 €

310

Lot de 3 manches (ukiran) de kriss en bois sculpté, deux hommes et une femme. Java. Long. : 9,5 cm ; 9,5 cm ; 8,5 cm

150 / 200 €

311

Lot de 3 manches (ukiran) de kriss en bois sculpté, deux femmes et un homme. Java. Long. : 9,5 cm ; 10 cm ; 10 cm

150 / 200 €

312

Lot de 3 beaux manches (ukiran) de kriss en bois sculpté (dont oiseau, cheval). Java. Long. : 10 cm ; 9 cm ; 11,5 cm

250 / 300 €

313

Lot de 3 beaux manches (ukiran) de kriss sculptés. Java. 10 cm ; 8 cm et 8,5 cm

250 / 300 €



304



310

296

Bisj, poteau en bois sculpté et pigments de couleur blanc, noir et rouge, à personnages superposés représentant des ancêtres et un serpent à la base. Irian Jaya, Asmat. Haut. : 540 cm

2500 / 3000 €

297

Plat en bois sculpté polychrome rouge, noir et blanc. Irian Jaya, Asmat. Long. : 105 cm

300 / 400 €

298

Hampatong, deux démons en bois sculpté à patine noire. Bornéo-Kalimantan, Dayak. Haut. : 80 cm (manques)

500 / 700 €

299

Porte en bois à décor gravé de motifs géométriques. Timor. Haut. : 142 cm

400 / 500 €

300

Arbre de vie en bois sculpté à patine noire. Irian Jaya, Asmat. Haut. : 65 cm

300 / 500 €

301

Porte-bébé en bois, vannerie, perles, grelots, coquillages. Bornéo-Kalimantan, Dayak. Haut. : 32 cm

250 / 400 €

302

Bouclier en bois sculpté polychrome, rouge et blanc, orné de fibres végétales, surmonté d'une tête sculptée en ronde-bosse. Irian Jaya, Asmat. Haut. : 164 cm

600 / 800 €

303

Poteau en bois sculpté à décor de personnages, crocodiles, serpent et chevaux stylisés. Irian Jaya. Haut. : 208 cm

500 / 700 €



314
Lot de trois kriss sculptés. Java.
Long. : 10 cm ; 6,5 cm ; 8 cm

315
Cinq kriss avec fourreau, belle lame pour certains. Indonésie.
Long. : 22 cm ; 29 cm ; 37 cm ; 41 cm ; 52 cm

316
Trois kriss avec fourreau en bois sculpté, dont une lame
moirée. Indonésie. Long. : 38 cm ; 38,5 cm ; 44 cm

327

317
Trois kriss, dont un à lame ondulante, et un à poignée sculptée
en forme de félins.
On joint :
1/ une poignée de kriss en pierre sculptée anthropomorphe,
2/ un poignard Asmat en os de casoar à fourreau en cordage,
Asmat.

250 / 350 €

318
Mandau en os sculpté d'un crocodile, vannerie et fourreau en
bois sculpté. Bornéo-Kalimantan, Dayak. Long. : 67 cm

300 / 500 €

319
Hache, pierre polie, bois et cordage. Irian Jaya. Long. : 62 cm

250 / 500 €

320
Deux cravaches en bois sculpté, cuir tressé et cordage.
Madura. Long. : 55 cm ; 62 cm

100 / 150 €

321
Deux boucliers en vannerie. Irian Jaya. Haut. : 125 cm (chaque)

300 / 500 €

322
Lance et fourreau en bois sculpté à décor d'un masque
surmonté d'un coq. Indonésie. Long. : 143 cm et 36,5 cm

150 / 200 €

323
Lance et hampe en bois sculpté. Indonésie. Haut. : 152 cm

200 / 300 €

324
Lance et hampe en bois sculpté. Indonésie. Haut. : 161 cm

150 / 200 €

325
Trois hampes lances en bois dont une sculptée, bagues de
laiton. Indonésie. Haut. : 195 ; 165 ; 207 cm

150 / 200 €

326



339



340



341



342

326
Sculpture en bois sculpté représentant deux personnages assis, l'un au dessus de l'autre. Malagan. Haut. : 60 cm
400 / 600 €

327
Deux figures masculines en bois sculpté, dont un Ataoro. Indonésie. Haut. : 31 cm (Ataoro) ; 32 cm
80 / 120 €

328
Trois statuettes : deux figures masculines et une figure féminine en bois sculpté. Indonésie. Haut. : 21 cm ; 29 cm ; 32 cm
80 / 120 €

329
Trois statuettes en bois sculpté : deux figures masculines debout et une figure féminine accroupie sur une base à déco d'un crocodile. Indonésie. Haut. : 31 cm ; 32 cm ; 41 cm
100 / 150 €

330
Trois statuettes en bois sculpté de figures masculines, dont un à genoux se tenant les chevilles. Indonésie. Haut. : 31 cm ; 35 cm ; 35 cm
80 / 120 €

331
Deux figures masculines en bois sculpté. Indonésie. Haut. : 40 cm ; 41 cm
80 / 120 €

332
Deux figures masculines en bois sculpté, dont une étranglée par un serpent (Asmat). Haut. : 46 et 53 cm
100 / 150 €

333
Deux figures masculines en bois sculpté dont un en maillot de bain. Indonésie. Haut. : 63 cm ; 69 cm
80 / 100 €

334
Trois statuettes. Indonésie :
1/ Figure masculine en pierre, Haut. : 18 cm ; 2/ Double figure en bois sculpté, Haut. : 26 cm ; 3/ Figure masculine stylisé en bois sculpté, Malagan, Haut. : 51 cm
80 / 120 €

335
Trois statuettes de figure masculine en bois sculpté, dont une Ataoro. Indonésie. Haut. : 18 cm ; 18 cm ; 27 cm (Ataoro)
80 / 120 €

336
Trois figures masculines en bois sculpté, dont une sur base à décor d'un crocodile stylisé. Haut. : 64 cm ; 68 cm ; 83 cm
100 / 150 €

337
Trois statuettes de figures masculines en bois sculpté. Indonésie, origines diverses. Haut. : 20 cm ; 26 cm ; 29 cm
80 / 120 €

338
Tête féminine coiffée de fleurs en bois sculpté à patine noire. Haut. : 40 cm
250 / 400 €

339
Bouclier en bois sculpté polychrome rouge, noir, rouge et blanc, surmonté d'une tête en ronde-bosse. Irian Jaya, Asmat. Haut. : 206 cm
600 / 800 €

340
Tau Tau, figure masculine en bois sculpté et articulé, en deux parties ; yeux en coquillages incrustés. Bornéo-Kalimantan, Toraja. Haut. : 183 cm
800 / 1000 €



356



344



348



353

341

Masque en bois sculpté à motifs de volutes sur le front et les joues. Timor. Haut. : 31 cm

250 / 350 €

342

Bisj, poteau en bois sculpté de trois personnages, polychrome et orné de fibres végétales. Irian Jaya, Asmat. Haut. : 312 cm, socle horizontal.

2500 / 3500 €

343

Plat en bois sculpté à décor curviligne. Irian Jaya, Lac Sentani. Long. : 114 cm

800 / 1000 €

344

Tambour en bois sculpté et noirci à décor de personnages s'enlaçant. Irian Jaya, Asmat. Haut. : 78 cm

300 / 400 €

345

Plat en bois sculpté à patine noir et rehauts blancs et rouges, à décor d'un serpent, surmonté de deux personnages en ronde-bosse. Irian Jaya, Agats, Sawa Erma. Haut. : 92 cm

250 / 350 €

346

Deux piquets de propriété de terrain en bois sculpté et gravé en épis surmontés de têtes anthropomorphes. Indonésie. Haut. : 77 cm

80 / 120 €

347

Deux piquets en bois sculpté représentant un homme et une femme. Kaduna ? Sumba. Haut. : 59 cm

80 / 120 €

348

Deux piquets en bois sculpté surmontés de têtes anthropomorphes. Haut. : 77 cm

On joint un piquet à tête anthropomorphe. Haut. : 80 cm

80 / 120 €

349

Deux piquets de propriété de terrain en bois sculpté et gravé surmontés de têtes anthropomorphes. Indonésie. Haut. : 120 cm

80 / 120 €

350

Deux piquets de propriété de terrain en bois sculpté et gravé surmontés de têtes anthropomorphes. Indonésie. Haut. : 122 cm

80 / 120 €

351

Trois piquets de propriété de terrain en bois sculpté et gravé surmontés de têtes anthropomorphes. Indonésie. Haut. : 110 cm

100 / 150 €

352

Porte en bois à patine noire à décor incisé d'une tête de buffle et d'oiseaux sur les cornes. Bornéo-Kalimantan. Haut. : 86 cm

400 / 600 €

353

Grand bouclier en bois sculpté polychrome, rouge, noir et blanc, surmonté de quatre personnages sculptés en ronde-bosse. Irian Jaya, Asmat, Côte Csaunarinem Basim. Haut. : 203 cm, socle.

800 / 1200 €



343



354



363



370



366



371



364

354

Tête oblongue stylisée à décor curviligne incisé et polychrome, yeux en coquillages, fibres végétales. Nouvelle-Guinée, Sepik. Haut. : 100 cm

250 / 350 €

355

Tête stylisée à décor gravé, yeux en coquillages, fibres végétales. Nouvelle-Guinée, Sepik. Haut. : 36 cm

250 / 350 €

356

Figurine féminine double face surmontée d'un oiseau sur la tête. Sulawesi ? Haut. : 95 cm (fente)

250 / 300 €

357

Tambour en bois sculpté à rehauts polychromes, à décor de personnages dansants. Irian Jaya, Asmat. Haut. : 57 cm

200 / 300 €

358

Deux petits masques en bois sculpté noircis. Timor. Haut. : 20,5 ; 20 cm

160 / 240 €

359

Porte en bois sculpté à décor de quatre seins et de croisillons incisés. Timor. Haut. : 148 cm

400 / 600 €

360

Crâne sans mandibule inférieure de Sanglier des Célèbes (*Sus scrofa celebensis*) (NR). Belle manufacture de gravure figurant des crocodiles stylisés et différents motifs géométriques. Timor ou Kalimantan ? Longueur : 24,5 cm ; largeur : 12 cm env. Cette espèce n'est pas soumise à réglementation notamment au titre de la Convention de Washington (CITES) ni au Règlement CE 338/97 du 09/12/1996.

200 / 300 €

361

Masque en bois sculpté à patine noir. Timor. Haut. : 31 cm, sur socle.

100 / 150 €

362

Porte en bois sculpté et gravé à décor d'une tête de buffle à motifs stylisés incisés. Bornéo-Kalimantan. Haut. : 86 cm

600 / 800 €

363

Plat en bois sculpté à décor curviligne. Irian Jaya, Lac Sentani. Long. : 120 cm

600 / 800 €

364

Deux boucliers en bois naturel sculpté à décor géométrique. Irian Jaya. Haut. : 190 ; 181 cm

400 / 600 €

365

Tambour en bois sculpté, à poignée ajourée en forme d'oiseaux. Irian Jaya, Asmat. Haut. : 81 cm

300 / 400 €



367



365



372



366
Grand masque en bois sculpté. Timor. Haut. : 77 cm
600 / 800 €

367
Grand tambour. Bornéo-Kalimantan. Haut. : 102 cm
600 / 800 €

368
Bouclier en bois sculpté à patine noire, décoré au centre d'un personnage, bras écartés et tirant la langue. Bornéo-Kalimantan, Dayak. Haut. : 111,5 cm
250 / 350 €

369
Masque en bois sculpté à patine noire, décor gravé de crocodiles. Timor. Haut. : 43 cm
200 / 300 €

370
Tau Tau, figure féminine d'une défunte en bois sculpté et articulé. Bornéo-Kalimantan, Toraja. Haut. : 110 cm
800 / 1000 €

371
Grande porte à deux vantaux en bois sculpté représentant un couple supportant des cornes, jambes fléchies, monture à décor de frises de spirales. Timor. 200 x 98 cm. Reproduite en 2 page de couverture.
1500 / 2500 €

372
Deux figures, homme et femme, en bois sculpté et plâtre polychrome, dont une articulée. Java. Haut. : 124 cm, chaque (manques).
800 / 1000 €



374



375

373
Trois marionettes Wayang en bois plat sculpté et polychrome. Java.
60 / 100 €

374
Ensemble d'environ 10 marionettes du Wayang en bois sculpté polychrome et tissu. Java. États et tailles divers (en partie en photo).
400 / 500 €

375
Ensemble d'environ 50 marionettes du théâtre d'ombre Wayang Kulit en cuir découpé polychrome, joint avec une partie du théâtre, toile, panneaux en vannerie, coffre Javanais en bois indiquant le nom de l'ancien propriétaire. Java. États et tailles divers (en partie en photo).
600 / 1000 €



383



376

376

Gamelan : ensemble d'instruments de musique en 12 parties, comprenant :
 1/ métallophones, constitués par une série de plaques de métal comportant des résonateurs en bambou ou métal,
 2/ xylophones (gambang),
 3/ gongs renflés, en forme de bulbe, disposés en série de deux à dix éléments sur des sommiers en bois sculpté, laqué rouge ou noir avec traces de dorure (bonang),
 4/ grands gongs circulaires suspendus à un portique,
 5/ tambour.
 Provenance : Java.

1000 / 1500 €

377

Deux portes-serpes en bois sculpté polychrome à décor floral ou tête d'homme stylisé. Indonésie, Madura. Long. : 27 et 28 cm

200 / 300 €

378

Deux panneaux en bois peint à décor de cavaliers dans un décor de rinceaux feuillagés blanc et bleu sur fond rouge. Madura. 42 x 124 cm

400 / 700 €

379

Élément de boiserie sculpté et ajouré à décor polychrome de rinceaux et fleurs. Madura. 46 x 217

300 / 500 €

380

Panneau de boiserie peinte à décor de rinceaux blancs sur fond bleu, au centre un paysage flanqué de deux animaux. Madura. 151 x 151 cm

500 / 800 €

381

Panneau de boiserie peinte à décor de rinceaux sur fond jaune. Madura. 151 x 151 cm

500 / 800 €

382

Élément de boiserie sculpté et ajouré à décor polychrome de deux oiseaux affrontés dans des rinceaux. Madura. 60 x 215 cm

300 / 500 €

383

Trois éléments montés de boiserie sculptée à décor polychrome de rinceaux et scènes animées. Madura. 96 x 94 cm

400 / 600 €

384

Linteau en bois naturel sculpté, probablement de lit. Madura. Long. : 214 cm

150 / 250 €

385

Élément d'architecture en bois sculpté polychrome à décor de feuillages et d'un animal fantastique. Madura. Haut. : 172 cm

80 / 120 €



378



380



381

conditions de vente et enchères

Boisgirard - Antonini est une société de ventes volontaires de meubles aux enchères publiques régie par la loi du 10 juillet 2000. En cette qualité Boisgirard - Antonini agit comme mandataire du vendeur qui contracte avec l'acquéreur.

Les rapports entre Boisgirard - Antonini et l'acquéreur sont soumis aux présentes conditions générales d'achat qui pourront être amendées par des avis écrits ou oraux qui seront mentionnés au procès verbal de vente.

1 - Le bien mis en vente

a) Les acquéreurs potentiels sont invités à examiner les biens pouvant les intéresser avant la vente aux enchères, et notamment pendant les expositions. Boisgirard - Antonini se tient à la disposition des acquéreurs potentiels pour leur fournir des rapports sur l'état des lots.

b) Tous les biens sont vendus tels quels dans l'état où ils se trouvent au moment de la vente avec leurs imperfections ou défauts. Aucune réclamation ne sera possible relativement aux restaurations d'usage et petits accidents. Il est de la responsabilité des futurs enchérisseurs d'examiner chaque bien avant la vente et de compter sur leur propre jugement aux fins de vérifier si chaque bien correspond à la description. Le ré-entoilage, le parquetage ou le doublage constituant une mesure conservatoire et non un vice ne seront pas signalés. Les dimensions sont données à titre indicatif, notamment en ce qui concerne les œuvres encadrées.

c) Les indications données par Boisgirard - Antonini sur l'existence d'une restauration, d'un accident ou d'un incident affectant le lot, sont exprimées pour faciliter son inspection par l'acquéreur potentiel et restent soumises à son appréciation personnelle ou à celle de son expert. L'absence d'indication d'une restauration, d'un accident ou d'un incident dans le catalogue, les rapports, les étiquettes ainsi que verbalement, n'implique nullement qu'un bien soit exempt de tout défaut présent, passé ou réparé. Inversement la mention de quelque défaut n'implique pas l'absence de tous autres défauts.

d) Les estimations sont fournies à titre purement indicatif et elles ne peuvent être considérées comme impliquant la certitude que le bien sera vendu au prix estimé ou même à l'intérieur de la fourchette d'estimations.

2 - La vente

a) en vue d'une bonne organisation des ventes, les acquéreurs potentiels sont invités à se faire connaître auprès de Boisgirard - Antonini, avant la vente, afin de permettre l'enregistrement de leurs données personnelles.

Boisgirard - Antonini se réserve de demander à tout acquéreur potentiel de justifier de son identité ainsi que de ses références bancaires.

Boisgirard - Antonini se réserve d'interdire l'accès à la salle de vente de tout acquéreur potentiel pour justes motifs.

b) Toute personne qui se porte enchérisseur s'engage à régler personnellement et immédiatement le prix d'adjudication augmenté des frais à la charge de l'acquéreur et de tous impôts ou taxes qui pourraient être exigibles.

Tout enchérisseur est censé agir pour son propre compte sauf dénonciation préalable de sa qualité de mandataire pour le compte d'un tiers, acceptée par Boisgirard - Antonini.

c) Le mode normal pour enchérir consiste à être présent dans la salle de vente.

Toutefois Boisgirard - Antonini pourra accepter gracieusement de recevoir des enchères par téléphone d'un acquéreur potentiel qui se sera manifesté avant la vente. Boisgirard - Antonini ne pourra engager sa responsabilité notamment si la liaison téléphonique n'est pas établie, est établie tardivement, ou en cas d'erreur ou d'omissions relatives à la réception des enchères par téléphone.

d) Boisgirard - Antonini ne pourra engager sa responsabilité notamment en cas d'erreur ou d'omission d'exécution d'un ordre écrit.

e) Dans l'hypothèse où un prix de réserve aurait été stipulé par le vendeur, Boisgirard - Antonini se réserve de porter des enchères pour le compte du vendeur jusqu'à ce que le prix de réserve soit atteint.

f) Boisgirard - Antonini dirigera la vente de façon discrétionnaire tout en respectant les usages établis.

Boisgirard - Antonini se réserve de refuser toute enchère, d'organiser les enchères de la façon la plus appropriée, de déplacer certains lots lors de la vente, de retirer tout lot de la vente, de réunir ou de séparer des lots.

En cas de contestation Boisgirard - Antonini se réserve de désigner l'adjudicataire, de poursuivre la vente ou de l'annuler, ou encore de remettre le lot en vente.

g) L'adjudicataire ne pourra obtenir la livraison du lot qu'après règlement de l'intégralité du prix.

En cas de remise d'un chèque ordinaire, seul l'encaissement du chèque vaudra règlement.

3 - Les incidents de la vente

a) Dans l'hypothèse où deux personnes auront porté des enchères identiques par la voix, le geste, ou par téléphone et réclament en même temps le bénéfice de l'adjudication après le coup de marteau, le bien sera immédiatement remis en vente au prix proposé par les derniers enchérisseurs, et tout le public présent pourra porter de nouvelles enchères.

b) Pour faciliter la présentation des biens lors de ventes, Boisgirard - Antonini pourra utiliser des moyens vidéo. Les photos du catalogue ne sont pas contractuelles.

En cas d'erreur de manipulation pouvant conduire pendant la vente à présenter un bien différent de celui sur lequel les enchères sont portées, Boisgirard - Antonini ne pourra engager leur responsabilité, et sera seul juge de la nécessité de recommencer les enchères.

4 - Prémption de l'État français

L'État français dispose d'un droit de préemption des œuvres vendues conformément aux textes en vigueur.

L'exercice de ce droit intervient immédiatement après le coup de marteau, le représentant de l'État manifestant alors la volonté de ce dernier de se substituer au dernier enchérisseur, et devant confirmer la préemption dans les 15 jours.

Boisgirard - Antonini ne pourra être tenu pour responsable des conditions de la préemption pour l'État français.

5 - L'exécution de la vente

a) En sus du prix de l'adjudication, l'adjudicataire (acheteur) devra acquitter par lot et par tranche dégressive les commissions et taxes suivantes :

1) Lots en provenance de l'Union européenne :
Les frais seront dégressifs par tranche et par lot, de 23 % + TVA (soit 27,60 % TTC) jusqu'à 350 000 €. Les frais pour les livres sont de 23 % + TVA 5,5 % (soit 24,27 % TTC).

Les lots précédés d'un . sont vendus par un associé ou par un collaborateur de la Maison de vente.

Ces frais seront précisés avant la vente.
En cas de règlement par Carte Bleue étrangère, la Maison de Vente Boisgirard - Antonini facturera 1 % en sus du montant de l'adjudication.

2) Les lots précédés d'un * seront assujettis à la TVA supplémentaire de 5,5 % s'ils restent en France ou en Union européenne

La TVA à l'import peut être rétrocédée à l'adjudicataire sur présentation des justificatifs d'exportation hors Union européenne dans les deux mois qui suivent la vente.

Le paiement du lot aura lieu au comptant, pour l'intégralité du prix, des frais et taxes, même en cas de nécessité d'obtention d'une licence d'exportation.

- L'adjudicataire pourra s'acquitter par les moyens suivants :

- en espèces : jusqu'à 1 000 € frais et taxes compris pour les ressortissants français et 15 000 € pour les ressortissants étrangers sur présentation de leurs papiers d'identité.

- par chèque ou virement bancaire.

- par carte de crédit : VISA - MASTERCARD.

b) Dans l'hypothèse où l'adjudicataire ne se sera pas fait enregistrer avant la vente, il devra communiquer les renseignements nécessaires dès l'adjudication du lot prononcée.

c) Il appartiendra à l'adjudicataire de faire assurer le lot dès l'adjudication. Il ne pourra recourir contre Boisgirard - Antonini, dans l'hypothèse du vol, de la perte ou de la dégradation de son lot, après l'adjudication.

d) Le lot ne sera délivré à l'acquéreur qu'après paiement intégral du prix des frais et des taxes.

Dans l'intervalle Boisgirard - Antonini pourra facturer à l'acquéreur des frais de dépôt du lot, et éventuellement des frais de manutention et de transport.

À défaut de paiement par l'adjudicataire, après mise en demeure restée infructueuse, le bien est remis en vente à la demande du vendeur sur folle enchère de l'adjudicataire défaillant ; si le vendeur ne formule pas cette demande dans un délai d'un mois à compter de l'adjudication, la vente est résolue de plein droit, sans préjudice de dommages intérêts dus par l'adjudicataire défaillant.

En outre, Boisgirard - Antonini se réserve de réclamer à l'adjudicataire défaillant, à son choix :

- des intérêts au taux légal majoré de cinq points.

- le remboursement des coûts supplémentaires engendrés par sa défaillance.

- le paiement de la différence entre le prix d'adjudication initial et le prix d'adjudication sur folle enchère s'il est inférieur, ainsi que les coûts générés par les nouvelles enchères.

Boisgirard - Antonini se réserve d'exclure de ses ventes futures, tout adjudicataire qui aura été défaillant ou qui n'aura pas respecté les présentes conditions générales d'achat.

Il est vivement demandé aux adjudicataires de procéder à un enlèvement le plus rapide possible de leurs achats, afin de limiter les frais de stockage qui sont à leur charge.

Les achats de petits volumes seront transportés chez Boisgirard - Antonini où ils seront gardés à titre gracieux pendant un mois. Passé ce délai, des frais de dépôt seront supportés par les acquéreurs au tarif de 3 € par jour et par lot.

L'entreposage des lots ne saurait engager en aucune façon la responsabilité de la SVV Boisgirard - Antonini. Pour les ventes à Drouot, les objets sont à retirer au magasinage de l'Hôtel Drouot, dont les frais sont à la charge des acheteurs.

Tout lot non vendu et non retiré dans le mois qui suit la vente, sera placé au garde-meuble. Frais à la charge du propriétaire.

6 - Propriété intellectuelle - reproduction des œuvres

Boisgirard - Antonini est propriétaire du droit de reproduction de leur catalogue.

Toute reproduction de celui-ci est interdite et constitue une contrefaçon à son préjudice.

En outre Boisgirard - Antonini dispose d'une dérogation légale leur permettant de reproduire dans son catalogue les œuvres mises en vente, alors même que le droit de reproduction ne serait pas tombé dans le domaine public.

7 - Compétences législative et juridictionnelle

La loi française seule régit les présentes conditions générales d'achat.

Toute contestation relative à leur existence, leur validité, leur opposabilité à tout enchérisseur et acquéreur, et à leur exécution sera tranchée par le tribunal compétent du ressort de Paris (France).

terms of sale and bids

Boisgirard - Antonini is a company of voluntary auction sales regulated by the law of the 10 July 2000.

In such capacity Boisgirard - Antonini acts as the agent of the seller who contracts with the buyer.

The relationships between Boisgirard - Antonini and the buyer are subject to the present general conditions of purchase which can be modified by saleroom notices or oral indications given at the time of the sale, which will be recorded in the official sale record.

1 - Goods for auction

a) The prospective buyers are invited to examine any goods in which they may be interested, before the auction takes place, and notably during the exhibitions.

Boisgirard - Antonini is at disposal of the prospective buyers to provide them with reports about the conditions of lots.

b) Description of the lots resulting from the catalogue, the reports, the labels and the verbal statements or announcements are only the expression by Boisgirard - Antonini of their perception of the lot, but cannot constitute the proof of a fact.

c) The statements by made Boisgirard - Antonini about any restoration, mishap or harm arisen concerning the lot are only made to facilitate the inspection thereof by the prospective buyer and remain subject to his own or to his expert's appreciation.

All the lots above 5 000 Euros have been submitted to the Art Loss Register.

Notes in English are neither complete nor accurate, but are just an approximate description for English-speaking buyers. The condition of the pieces is not mentioned.

The absence of statements Boisgirard - Antonini by relating to a restoration, mishap or harm, whether made in the catalogue, condition reports, on labels or orally, does not imply that the item is exempt from any current, past or repaired defect.

Inversely, the indication of any defect whatsoever does not imply the absence of any other defects.

d) Estimates are provided for guidance only and cannot be considered as implying the certainty that the item will be sold for the estimated price or even within the bracket of estimates.

e) Attributions have been made taking into account scientific and artistic knowledge at the date of the sale. Claims will not be accepted for ordinary restorations and minor damages to lots, considering that buyers are given the opportunity to assess the condition of the lots at the time of the pre-sale exhibition.

The condition of antiquities, early ceramics, metalwork, glass and textiles is not guaranteed, since most of the pieces are commonly damaged. Necklaces are recomposed with ancient elements. Dimensions are given for information only, especially concerning the framed paintings.

2 - The sale

a) In order to assure the proper organisation of the sales, prospective buyers are invited to make themselves known to Boisgirard - Antonini before the sale, so as to have their personal identity data recorded.

Boisgirard - Antonini reserves the right to ask any prospective buyer to justify his identity as well as his bank references.

Boisgirard - Antonini reserves the right to refuse admission to the auction sales premises to any prospective buyer for legitimate reasons.

b) Any person who is a bidder undertakes to pay personally and immediately the hammer price increased by the costs to be born by the buyer and any and all taxes or fees/expenses which could be due.

Any bidder is deemed acting on his own behalf except when prior notification, accepted by Boisgirard - Antonini is given that he acts as an agent on behalf of a third party.

c) The usual way to bid consists in attending the sale on the premises.

However, Boisgirard - Antonini may graciously accept to receive some bids by telephone from a prospective buyer who has expressed such a request before the sale.

Boisgirard - Antonini will bear no liability/responsibility whatsoever, notably if the telephone contact is not made, or if it is made too late, or in case of mistakes or omissions relating to the reception of the telephone.

For variety of purposes, Boisgirard - Antonini reserves its right to record all the telephone communications during the auction. Such records shall be kept until the complete payment of the auction price, except claims.

d) Boisgirard - Antonini will bear no liability/responsibility in case of mistakes or omission of performance of the written order.

e) In the event where a reserve price has been stipulated by the seller, Boisgirard - Antonini reserves the right to bid on behalf of the seller until the reserve price is reached.

f) Boisgirard - Antonini will conduct auction sales at their discretion, in accordance with established practices.

Boisgirard - Antonini reserves the right to refuse any bid, to organise the bidding in such manner as may be the most appropriate, to move some lots in the course of the sale, to withdraw any lot in the course of the sale, to combine or to divide some lots in the course of the sale.

In case of challenge or dispute, Boisgirard - Antonini reserves the right to designate the successful bidder, to continue the bidding or to cancel it, or to put the lot back up for bidding.

No lot will be delivered to the buyer until full payment has been made.

In case of payment by an ordinary draft/check, payment will be deemed made only when the check will have been cashed.

3 - The incidents of the sale

a) In case two bidders have bidden vocally, by mean of gesture or by telephone for the same amount and both claim title to the lot, after the bidding the lot, will immediately be offered again for sale at the previous last bid, and all those attending will be entitled to bid again.

b) So as to facilitate the presentation of the items during the sales, Boisgirard - Antonini will be able to use video technology.

Should any error occur in operation of such, which may lead to show an item during the bidding which is not the one on which the bids have been made, Boisgirard - Antonini shall bear no liability/responsibility whatsoever, and will have sole discretion to decide whether or not the bidding will take place again.

4 - Pre-emption of the French state

The French state is entitled to use a right of pre-emption on works of art, pursuant to the rules of law in force.

The use of this right comes immediately after the hammer stroke, the representative of the French state expressing then the intention of the State to substitute for the last bidder, provided he confirms the pre-emption decision within fifteen days.

Boisgirard - Antonini will not bear any liability/responsibility for the conditions of the pre-emption by the French State.

5 - The performance of the sale

a) In addition to the lot's hammer price, the buyer must pay the following costs and fees/taxes:

1) Lots from the EEC:

The buyer must pay Boisgirard - Antonini, in addition to the hammer price, commission of 23% excl. Tax (with VAT 27.60%) of the sale price up to 350 000 Euros. For the books the commission will be: 23% excl. Tax + 5.5% (with VAT 24.27%)

By credit card, Boisgirard - Antonini, will charge 1% in addition to the hammer price.

2) The taxes (VAT on commissions and VAT on importation) can be retroceded to the purchaser on presentation of written proof of exportation outside the EEC.

An EEC purchaser who will submit his intra-Community VAT number will be exempted from paying the VAT on commissions.

The payment of the lot will be made cash, for the whole of the price, costs and taxes, even when an export licence is required.

The purchaser will be authorized to pay by the following means:

- in cash: up to 1 000 euros, costs and taxes included, for French citizen, up to 15 000 euros, costs and taxes included, for foreign citizen on presentation of their identity papers.

- By cheque or bank transfer.

- By credit card: VISA, MASTERCARD.

b) Should the buyer have neglected to give his personal information before the sale, he will have to give the necessary information as soon as the sale of the lot has taken place.

c) The lot must to be insured by the buyer immediately after the purchase. The buyer will have no recourse against Boisgirard - Antonini, in the event where, due to a theft, a loss or a deterioration of his lot after the purchase.

d) The lot will be delivered to the buyer only after the entire payment of the price, costs and taxes.

In the meantime Boisgirard - Antonini may invoice to the buyer the costs of storage of the lot, and if applicable the costs of handling and transport.

Should the buyer fail to pay the amount due, and after notice to pay has been given by Boisgirard - Antonini to the buyer without success, at the seller's request, the lot is re-offered for sale, under the French procedure known as "procédure de folle enchère". If the seller does not make this request within a month from the date of the sale, the sale will be automatically cancelled, without prejudice to any damages owed by the defaulting buyer.

In addition, Boisgirard - Antonini reserves the right to claim against the defaulting buyer, at their option:

- interest at the legal rate increased by five points,

- the reimbursement of additional costs generated by the buyer's default,

- the payment of the difference between the initial hammer price and the price of sale after "procédure de folle enchère" if it is inferior as well as the costs generated by the new auction.

Boisgirard - Antonini reserves the right to exclude from any future auction, any bidder who has been a defaulting buyer or who has not fulfilled these general conditions of purchase.

e) For items purchased which are not collected within seven days from after the sale (Saturdays, Sundays and public holidays included), Boisgirard - Antonini will be authorized to move them into a storage place at the defaulting buyer's expense, and to release them to same after payment of corresponding costs, in addition to the price, costs and taxes.

6 - Intellectual Property Right - Copyright

The copyright in any and all parts of the catalogue is the property of Boisgirard - Antonini. Any reproduction thereof is forbidden and will be considered as counterfeiting to their detriment.

Furthermore, Boisgirard - Antonini benefits from a legal exception allowing them to reproduce the lots for auction sale in their catalogue, even though the copyright protection on an item has not lapsed.

7 - Law and Jurisdiction

These Conditions of purchase are governed by French law exclusively.

Any dispute relating to their existence, their validity and their binding effect on any bidder or buyer shall be submitted to the exclusive jurisdiction of the Courts of France.





122

en partenariat avec :

BOISGIRARD ANTONINI

PROVENCE - CÔTE-D'AZUR

Maison de vente aux enchères

40 - 42 rue Gioffredo - 06000 Nice - tél. : +33(0)4 93 80 04 03 - fax : +33(0)4 93 13 93 45
mail : boisgirard-nice@wanadoo.fr

www.boisgirard.com

Sur la couverture : lot 177, page 10